

Stato aggiornato fino all'approvazione nel 2022, approvato dalla Conferenza il 14.04.2022  
Una carta del piano direttore aggiornata in scala 1:100'000 viene stampata periodicamente.  
Carta del piano direttore in scala 1:100'000 e 1:50'000 sono disponibili sul sito web <https://www.plandirettore.ch> in formato PDF.  
La carta interattiva del piano direttore viene costantemente aggiornata sul sito <https://www.plandirettore.ch>.

CH/CHZSO  
Ufficio federale di topografia Data di stampa: Aprile 2022

**Paesaggio**

Situazione iniziale: Contorno del PD

- Superficie di avvicinamento delle culture (Capitolo 3.2 del testo del piano direttore)
- Paesaggio rurale con coltivazione particolare (Capitolo 3.5 del testo del piano direttore)
- Area di protezione del paesaggio (Capitolo 3.6 del testo del piano direttore)
- Area di protezione della natura (Capitolo 3.7 del testo del piano direttore)
- Zona generale >20%: foresta alta, praterie, aree di riproduzione degli anfibi / Zona generale <20%: margini praterie e praterie alluvionali (alpi)
- Percorso ripariano (Capitolo 3.8 del testo del piano direttore)
- Ampliamento dello spazio riservato alle acque (Capitolo 3.9 del testo del piano direttore)
- Corridoi faunistici (Capitolo 3.8 del testo del piano direttore)
- Bosco con particolare funzione protettiva (Capitolo 3.3 del testo del piano direttore)
- Parco nazionale (Capitolo 3.4 del testo del piano direttore)
- Patrimoni e/o monumenti naturali d'importanza nazionale (IPN) (Capitolo 3.6 del testo del piano direttore)
- Zona polare d'importanza nazionale (Capitolo 3.6 del testo del piano direttore)
- Banella federale di caccia (Capitolo 3.2 del testo del piano direttore)

**Tourismo**

Situazione iniziale: Contorno del PD

- Area di usage intensivo - ampliamento previsto (Capitolo 4.2 / 4.3 del testo del piano direttore)
- Impianto turistico di trasporto previsto (Capitolo 4.2 / 4.3 del testo del piano direttore)
- Area di usage intensivo esistente (Capitolo 4.2 / 4.3 del testo del piano direttore)
- Impianto turistico di trasporto esistente (Capitolo 4.2 / 4.3 del testo del piano direttore)

**Insedimento**

Situazione iniziale: Contorno del PD

- Area insediativa (Capitolo 5.1.1 del testo del piano direttore)
- Area insediativa sparsa (Capitolo 5.1.3 del testo del piano direttore)
- Centro principale Core (Capitolo 5.1.1 del testo del piano direttore)
- Centro di richiamo internazionale (Capitolo 5.1.1 del testo del piano direttore)
- Centro regionale (Capitolo 5.1.1 del testo del piano direttore)
- Luogo turistico con funzione di supporto (Capitolo 5.1.1 del testo del piano direttore)
- Luogo con funzione di supporto (Capitolo 5.1.1 del testo del piano direttore)
- Area (dis)urbana con destinazione lavorativa strategica (Capitolo 5.2.3 del testo del piano direttore)
- Area con destinazione lavorativa nel territorio urbano e suburbano (Capitolo 5.2.3 del testo del piano direttore)
- Insediamenti nel bosco (Capitolo 5.2.5 del testo del piano direttore)
- Località soggette a protezione (Capitolo 5.4.1 del testo del piano direttore)
- Località senza protezione con area di manutenzione libera (Capitolo 5.4.1 del testo del piano direttore)

**Traffico**

Situazione iniziale: Contorno del PD

- Strada nazionale - ampliamento (Capitolo 6.2 del testo del piano direttore)
- Strada principale di collegamento, ampliamento, nuovo rispetto a cronotavola (Capitolo 6.2 del testo del piano direttore)
- Ampliamento rete ferroviaria (Capitolo 6.3 del testo del piano direttore)
- Infrastruttura su rotaie (Capitolo 6.3 del testo del piano direttore)
- Infrastruttura traffico merci (Capitolo 6.6 del testo del piano direttore)
- Perimetro dell'aeroporto di Aeronautica regionale di Samedan (Capitolo 6.7 del testo del piano direttore)
- Esport (Capitolo 6.7 del testo del piano direttore)
- Area di atterraggio in montagna (Capitolo 6.7 del testo del piano direttore)
- Strada nazionale
- Rete stradale
- Linea ferroviaria

**Ulteriori utilizzazioni dello spazio ed altre infrastrutture**

Situazione iniziale: Contorno del PD

- Stazione di materiali (Capitolo 7.3 del testo del piano direttore)
- Stazione e utilizzazione di materiali (Capitolo 7.3 del testo del piano direttore)
- Impianto d'incenerimento dei rifiuti (Capitolo 7.4 del testo del piano direttore)
- Stazione di trasbordo dei rifiuti urbani (Capitolo 7.4 del testo del piano direttore)
- Discarica reattore (Capitolo 7.4 del testo del piano direttore)
- Distanza di materiali inerti (Capitolo 7.4 del testo del piano direttore)
- Impianto di depurazione delle acque (Capitolo 7.5 del testo del piano direttore)
- Piano d'arredo e piazza d'oro della Confederazione (Capitolo 7.7 del testo del piano direttore)
- Piazza di tiro soggetta a conversione (Confederazione) (Capitolo 7.7 del testo del piano direttore)
- Ex oleodotto (Capitolo 7.2.3 del testo del piano direttore)
- Gasdotto (Capitolo 7.2.3 del testo del piano direttore)
- Utilizzatore della forza idrica (Capitolo 7.2.2 del testo del piano direttore)
- Elettrodotto (50 - 380 kV) (Capitolo 7.2.3 del testo del piano direttore)
- Impianto eolico (Capitolo 7.2.4 del testo del piano direttore)

**Patrimonio mondiale dell'UNESCO**

Situazione iniziale: Contorno del PD

- UNESCO Zona nucleo (patrimonio mondiale iscritto) (Capitolo 8.1 del testo del piano direttore)
- UNESCO Zona cuscinetto qualificata (nel settore avanzato) (Capitolo 8.1 del testo del piano direttore)
- UNESCO Zona cuscinetto nel settore avanzato (Capitolo 8.1 del testo del piano direttore)
- UNESCO Zona cuscinetto nel settore arretrato (Capitolo 8.1 del testo del piano direttore)
- UNESCO Linea orizzontale (Capitolo 8.1 del testo del piano direttore)
- UNESCO Area letteraria Saredna
- UNESCO Monastero benedettino di S. Giovanni, Molveno

**Opzioni aperte**

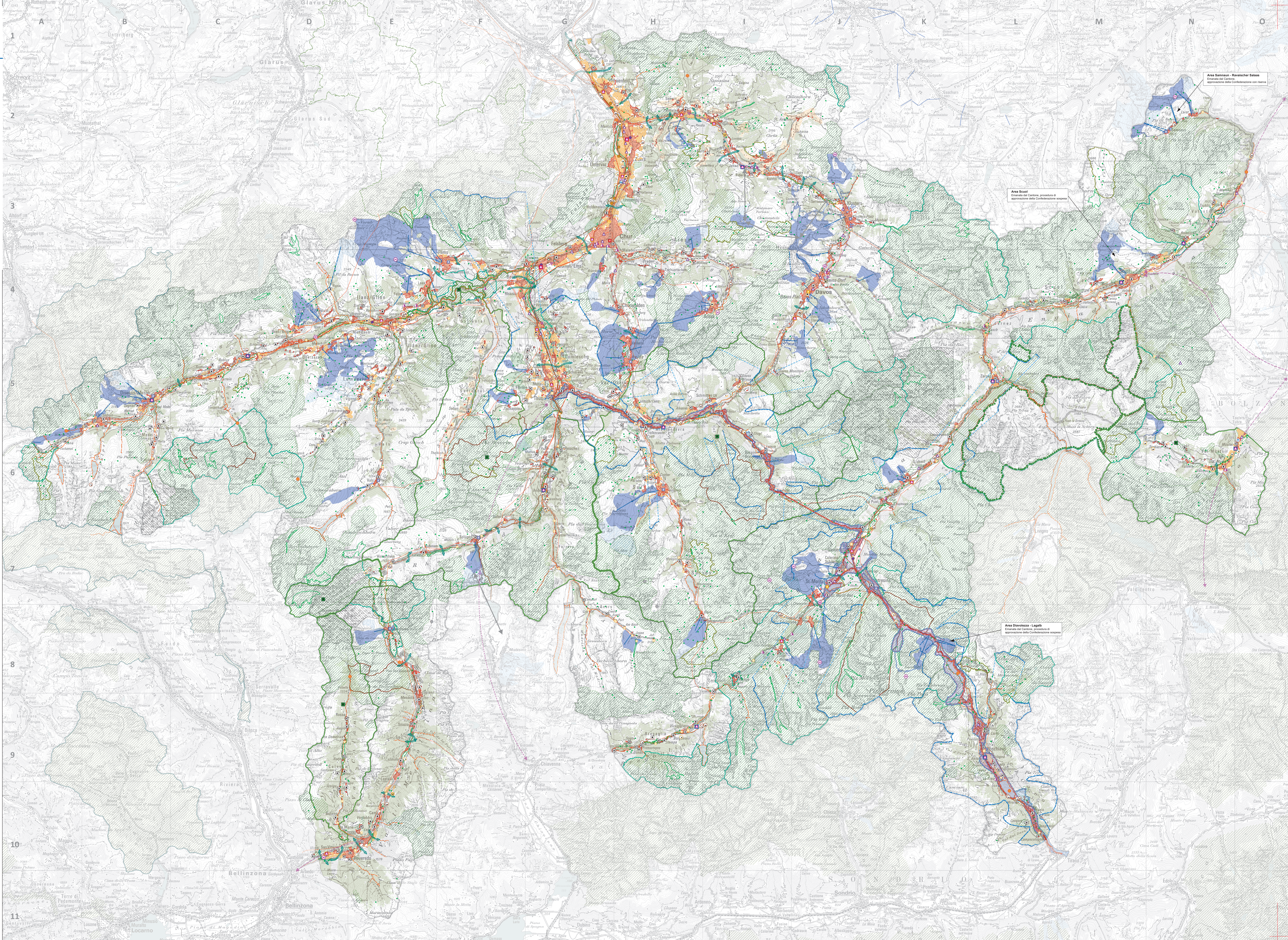
Situazione iniziale: Contorno del PD

- Opzioni aperte (Annesso 3 del testo del piano direttore)
- Opzioni aperte (Annesso 3 del testo del piano direttore)

**Altri contenuti**

Situazione iniziale: Contorno del PD

- Confine regionale
- Acque
- Area di protezione del paesaggio del territorio confinante
- Area di usage intensivo del territorio confinante



Area Samnau - Ravetscher Salas  
Emanca dal Cantone, procedura di approvazione della Confederazione con nuova

Area Scuol  
Emanca dal Cantone, procedura di approvazione della Confederazione sospesa

Area Diavolezza - Lagai  
Emanca dal Cantone, procedura di approvazione della Confederazione sospesa