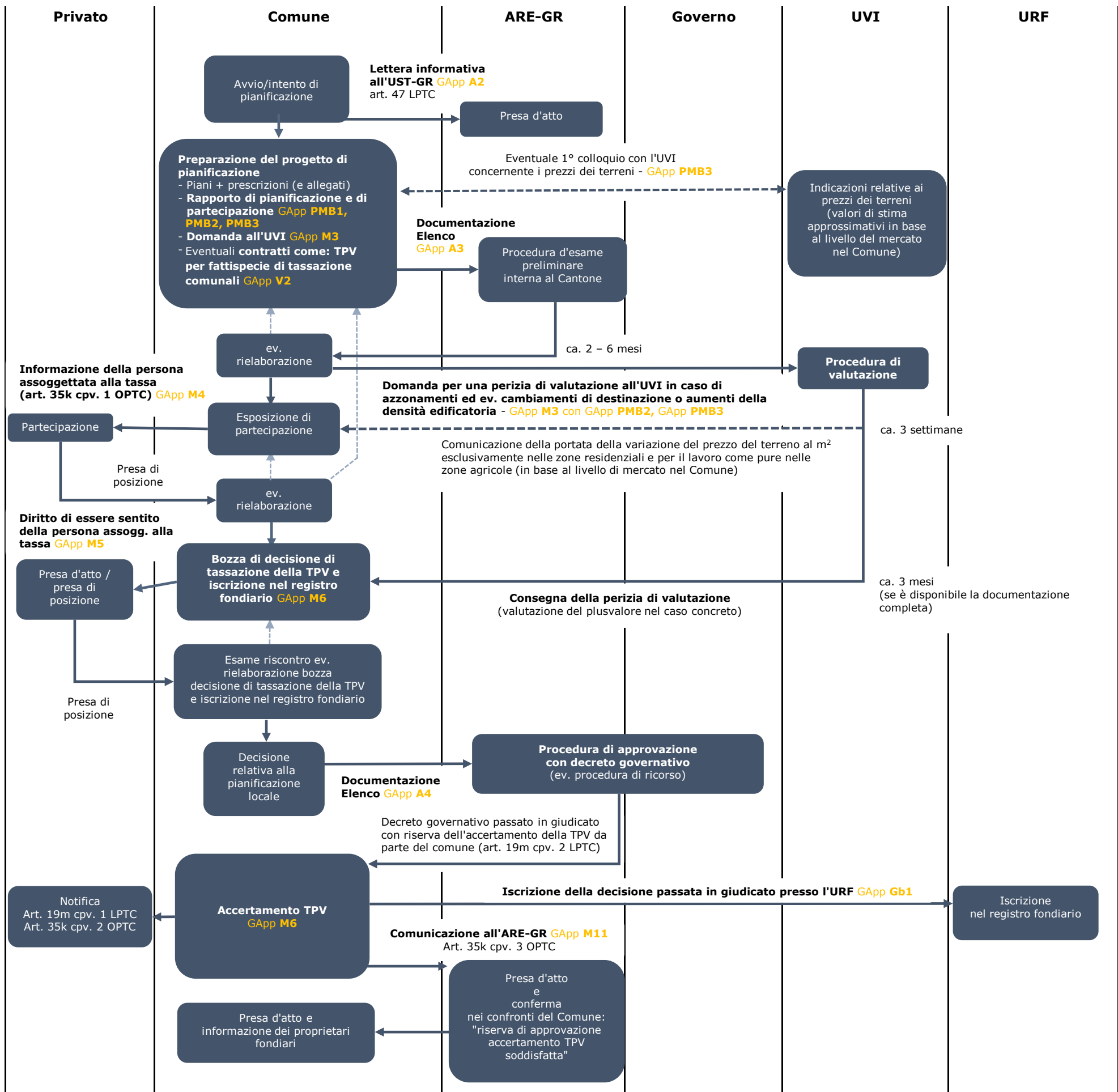




## Procedura per l'accertamento della tassa sul plusvalore nella procedura di pianificazione dell'utilizzazione



- GApp Guida d'applicazione
- TPV Tassa sul plusvalore
- ARE-GR Ufficio per lo sviluppo del territorio
- UVI Ufficio per le valutazioni immobiliari
- URF Ufficio del registro fondiario
- LPTC Legge sulla pianificazione territoriale del Cantone dei Grigioni
- OPTC Ordinanza sulla pianificazione territoriale del Cantone dei Grigioni