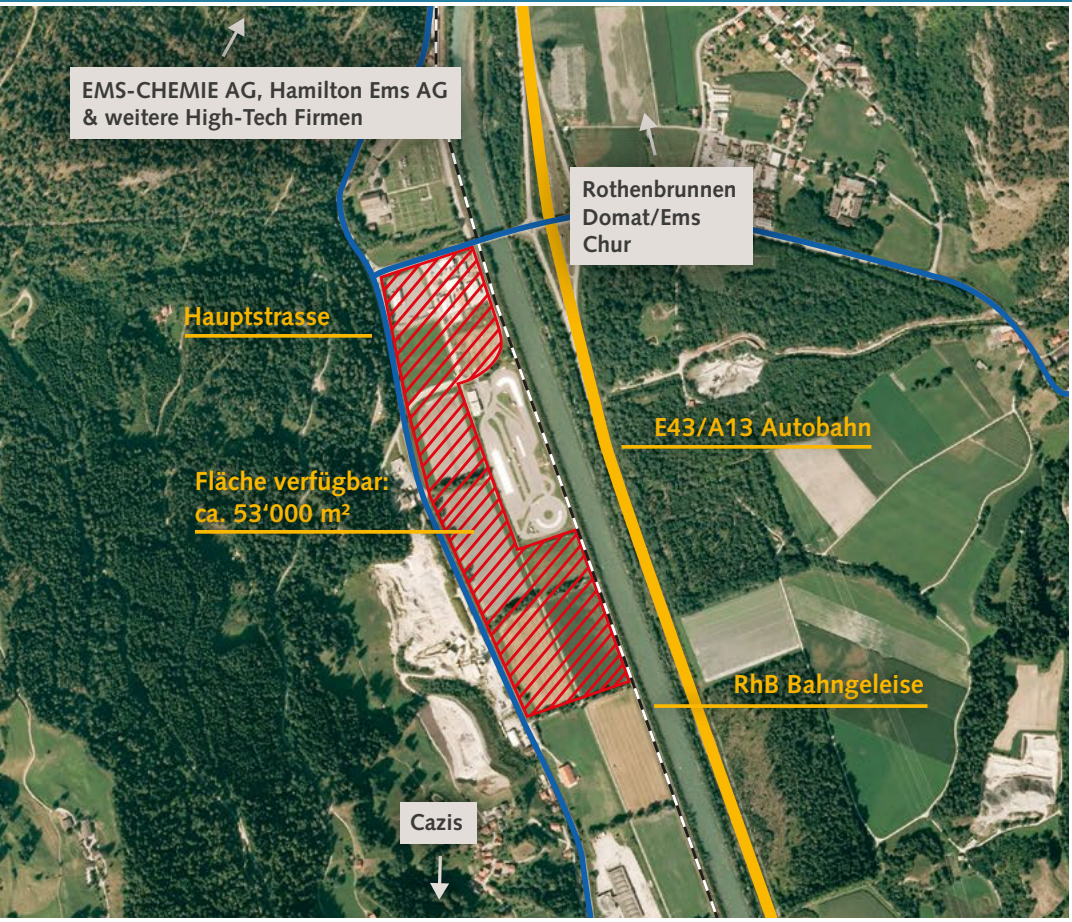


# Industriezone Unterrealta in Cazis

**Work where you love to live!**



## Das Wichtigste in Kürze

Die Industriezone Unterrealta liegt direkt an der Autobahn E43 / A13 (München/Stuttgart – Mailand) und nur wenige Minuten entfernt vom Industriepark Vial in Domat/Ems. Dank der guten Lage und der vorhandenen Erschliessung eignet sich Unterrealta für die Ansiedlung von exportorientierten Industrie- und Dienstleistungsunternehmen mit hoher Wertschöpfung.

**Standortgemeinde**  
Cazis

**Eigentümer**  
Kanton Graubünden

**Fläche**  
ca. 53'000 m<sup>2</sup>

**Konditionen**  
Abgabe im Baurecht: Grundpreis Fr. 6,70 / m<sup>2</sup> plus Perimeterkosten

**Bauhöhe**  
Fassadenhöhe traufseitig 20 m, Gesamthöhe nach Bedarf

- Erreichbarkeit/Erschliessung**
- Ausfahrt «Rothenbrunnen/Cazis» der A13 (Vollanschluss); Distanz rund 300 m
  - Zulieferung auf direkten Zufahrtswegen ab A13 über kantonale Verbindungsstrassen ohne Durchquerung von Wohngebieten möglich
  - ÖV-Anschluss ist gewährleistet: Bahnhof Rothenbrunnen und Busanschluss; Distanz rund 300 m.
  - Gute Erschliessung für Industriebetriebe

**Kontakt**  
Amt für Wirtschaft und Tourismus Graubünden  
Standortentwicklung Industrie  
Grabenstrasse 1, 7001 Chur | Schweiz  
T +41 (0)81 257 23 42  
info@awt.gr.ch, www.gr.ch/invest



Wirtschaftsstandort an der Schnittstelle der Transitachsen.