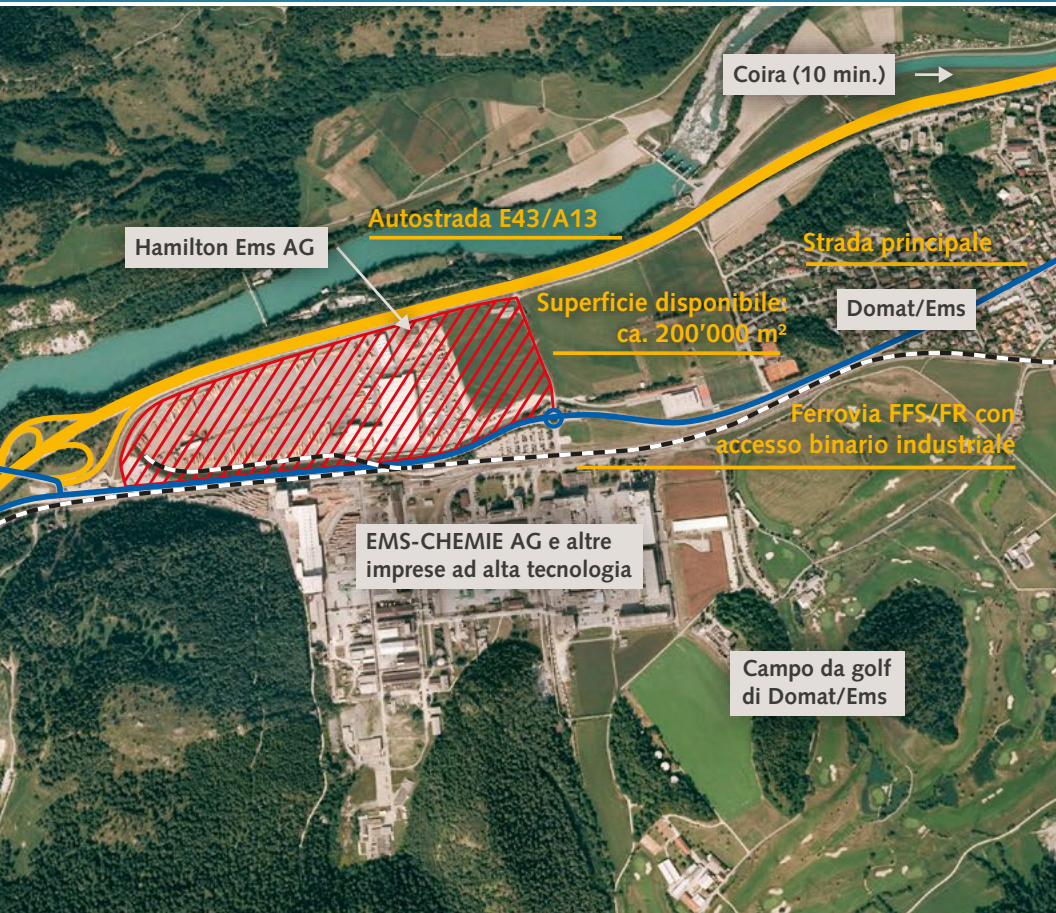


Parco industriale Vial, Domat/Ems

Work where you
love to live!



L'essenziale in breve

La più grande zona esclusivamente industriale dei Grigioni è al contempo una delle più grandi zone industriali urbanizzate della Svizzera, con una superficie di oltre 200 000 m². In un'ottima posizione e a condizioni interessanti, il parco industriale Vial a Domat/Ems offre terreno industriale a imprese orientate all'innovazione e all'esportazione attive nei settori scienze della vita, tecnologia medica, bio-scienze, costruzione di macchine, sensorica, elettronica, TIC e altri settori ad alta tecnologia. Il primo insediamento di un'impresa attiva nel campo della tecnologia medica è avvenuto nel 2017.

Comune di ubicazione

Domat/Ems

Proprietario

Cantone dei Grigioni

Superficie

215'000 m²; rimangono immediatamente disponibili ancora ca. 200'000 m²

Condizioni

Il prezzo indicativo ammonta a CHF 270.-/m². Il canone annuo del diritto di superficie a CHF 4.95 al m²

Altezza delle costruzioni

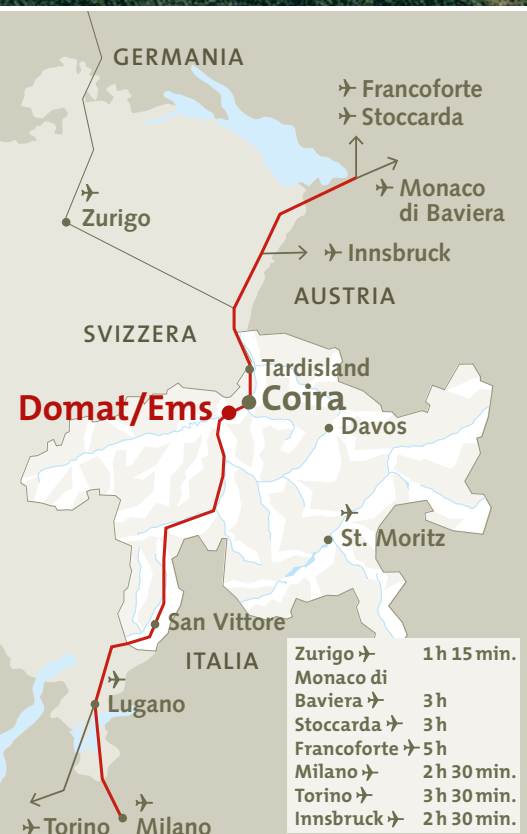
Fino a 40m, 50m incluse strutture supplementari

Accessibilità/urbanizzazione

- Ubicazione: direttamente lungo l'asse nord-sud E43/A13 Monaco di Baviera/Stoccarda-Milano, collegamento con Zurigo e Basilea tramite la A3. Stoccarda, Monaco di Baviera e Milano sono raggiungibili in 2-3 ore, Zurigo in ca. 1 ora
- Dispone di un proprio raccordo autostradale «Domat/Ems»
- Urbanizzazione eccellente: oltre alle condotte convenzionali e di teleriscaldamento, Domat/Ems offre anche il accesso binario industriale con linee ferroviarie internazionali e un ottimo accesso ai trasporti pubblici

Contatto

Ufficio dell'economia e del turismo
Promozione economica, Grabenstrasse 1
7001 Coira | Svizzera
Tel. +41 (0)81 257 23 42
info@awt.gr.ch, www.gr.ch/invest



Visualizzazione parco industriale Vial



EMS-Chemie AG / Campo da golf di Domat/Ems

La piazza economica all'incrocio tra gli assi di transito