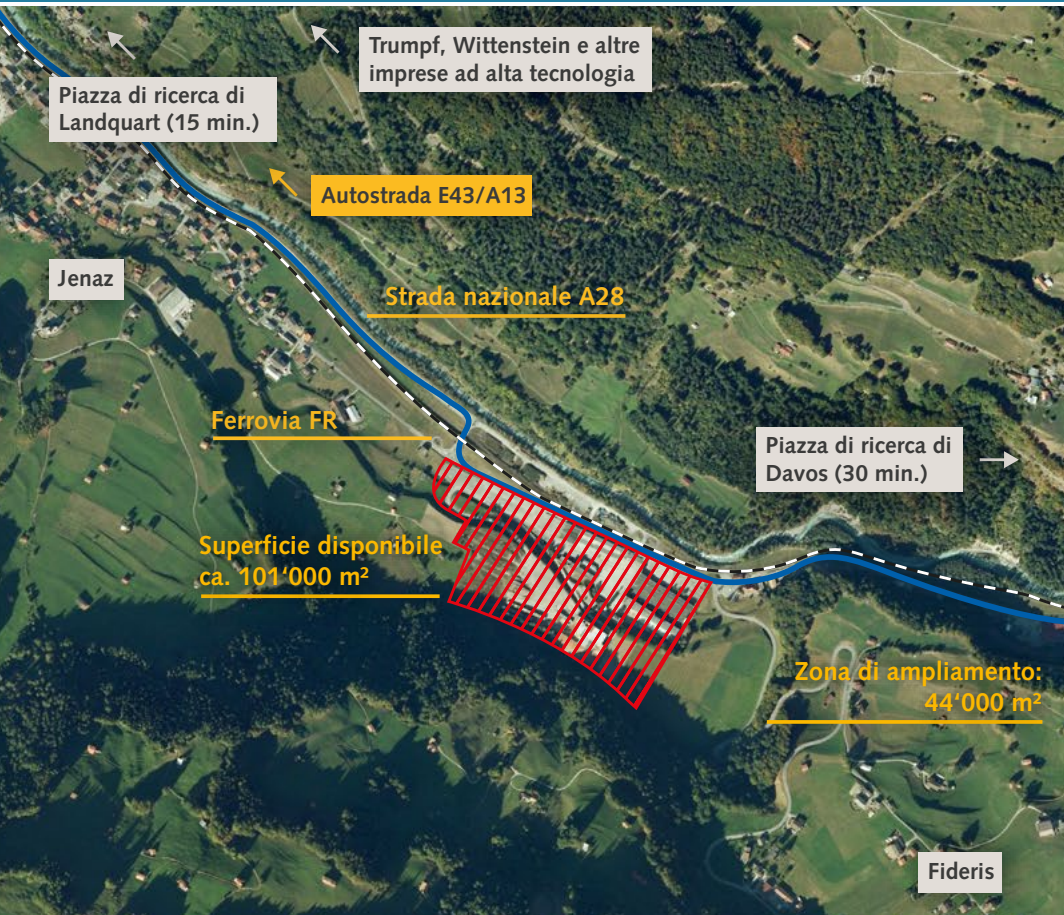


Zona industriale di Fideris/Jenaz

Work where you love to live!



L'essenziale in breve

La zona industriale di Fideris in Prettigovia è situata a 18 km dall'asse nord-sud E43/A13 (Monaco di Baviera/Stoccarda-Milano e Coira-Zurigo). Fideris/Jenaz si trova a soli 10 km dalla zona industriale della Bassa Prettigovia, dove sono attive imprese ad alta tecnologia come Trumpf, Wittenstein o Gritec. L'ubicazione è ideale per accogliere imprese industriali o di servizi ad alto valore aggiunto.

Comune di ubicazione

Fideris/Jenaz

Proprietario

Proprietari privati

Superficie

Totale: ca. 101'000 m² disponibili

Condizioni

Da trattare con il proprietario

Altezza delle costruzioni

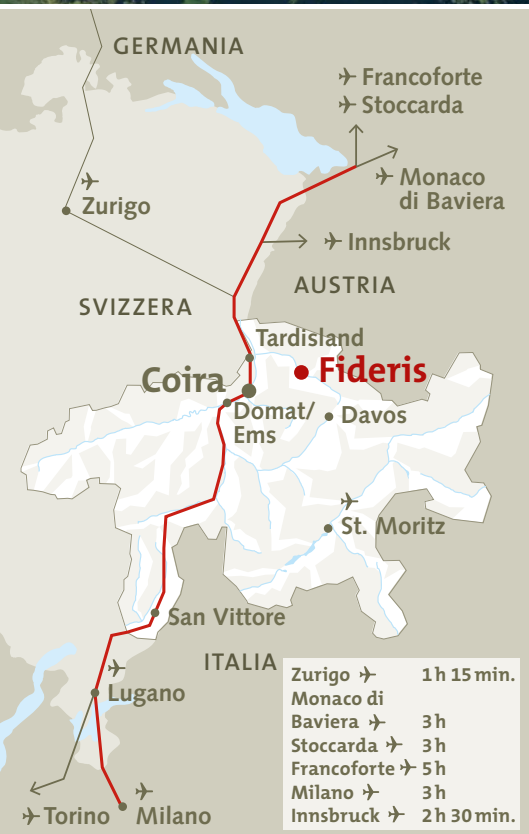
Nessun limite

Accessibilità/urbanizzazione

- Ubicazione: dall'uscita «Landquart» dell'autostrada E43/A13 procedere per 18 km lungo la strada nazionale A28 in direzione Davos.
- Trasporti pubblici: autobus e ferrovia (FR) a non più di 400 m
- Ferrovia a scartamento ridotto (FR): la linea si snoda lungo la parte nord della zona industriale. È possibile discutere di un raccordo tra la ferrovia e la zona industriale.

Contatto

Ufficio dell'economia e del turismo
 Promozione economica
 Grabenstrasse 1
 7001 Coira | Svizzera
 Tel. +41 (0)81 257 23 42
 info@awt.gr.ch, www.gr.ch/invest



La piazza economica all'incrocio tra gli assi di transito.