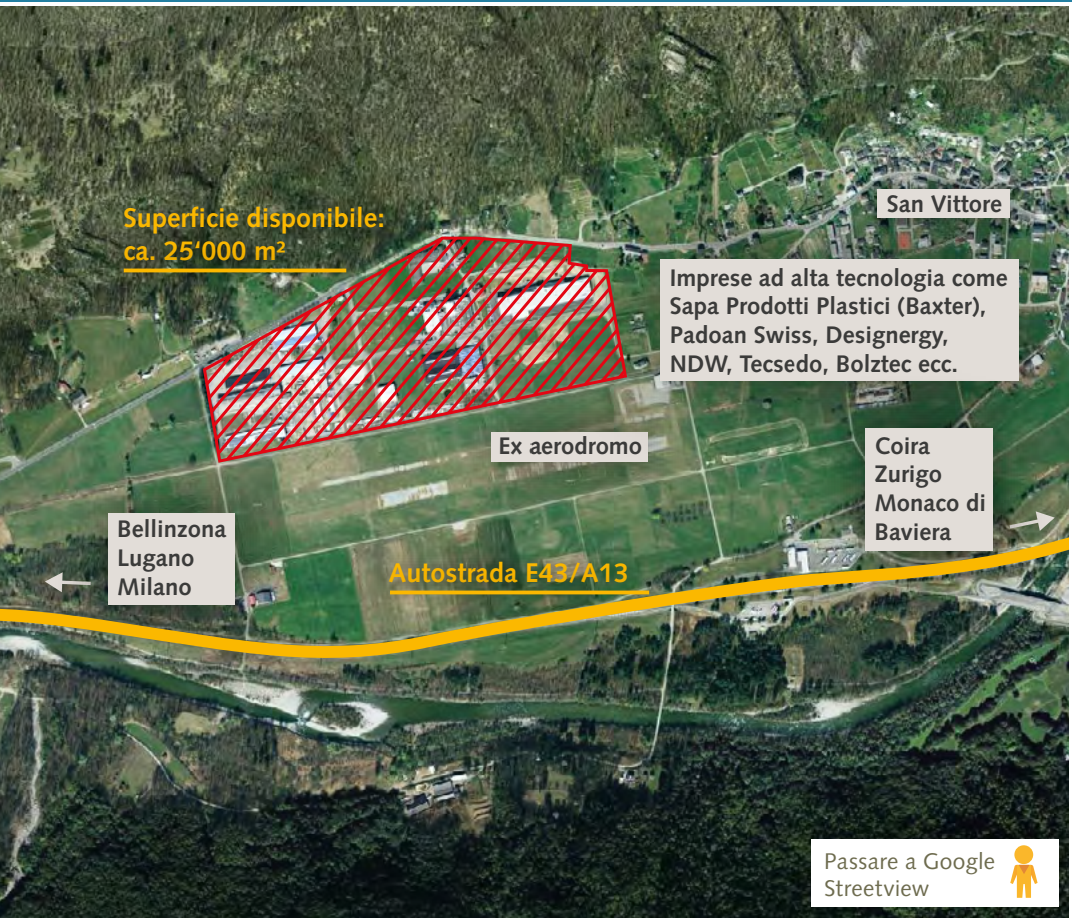


Zona industriale di San Vittore

Work where you love to live!



L'essenziale in breve

La zona industriale sul territorio del Comune di San Vittore, situato nell'agglomerato di Bellinzona, è la più grande zona lavorativa del Grigioni italiano e si trova direttamente lungo la E43/A13 (Monaco di Baviera/ Stoccarda-Milano) e non è lontano dall'asse di transito del San Gottardo/ Alptransit nonché dall'aeroporto di Milano. San Vittore si presta per l'insediamento di imprese ad alto valore aggiunto ed elevata densità di posti di lavoro nei settori scienze della vita e tecnologia medica e di altre industrie ad alta tecnologia.

Comune di ubicazione

San Vittore

Proprietario

Proprietari pubblici e privati

Superficie

Totale: ca. 180'000 m²; 25'000 m² immediatamente disponibili.

Condizioni

Il prezzo indicativo al m² varia tra CHF 180.- e CHF 250.-, da trattare con il relativo proprietario.

Altezza delle costruzioni

A seconda dell'ubicazione precisa: 7 m o 15 m

Accessibilità/urbanizzazione

- Uscita «Roveredo» della E43/A13 (svincolo completo), uscita «San Vittore» (semisvincolo)
- Accesso diretto dalla E43/A13 tramite strade cantonali.
- Posizione centrale: Bellinzona è raggiungibile in 5 minuti, Lugano in ca. 30 minuti e Milano in un'ora abbondante
- Area d'atterraggio per elicotteri disponibile
- Buona urbanizzazione per le industrie
- Trasporti pubblici a una distanza di 600 m

Contatto

Ufficio dell'economia e del turismo
 Promozione economica
 Grabenstrasse 1
 7001 Coira | Svizzera
 Tel. +41 (0)81 257 23 42
 info@awt.gr.ch, www.gr.ch/invest



La piazza economica all'incrocio tra gli assi di transito.