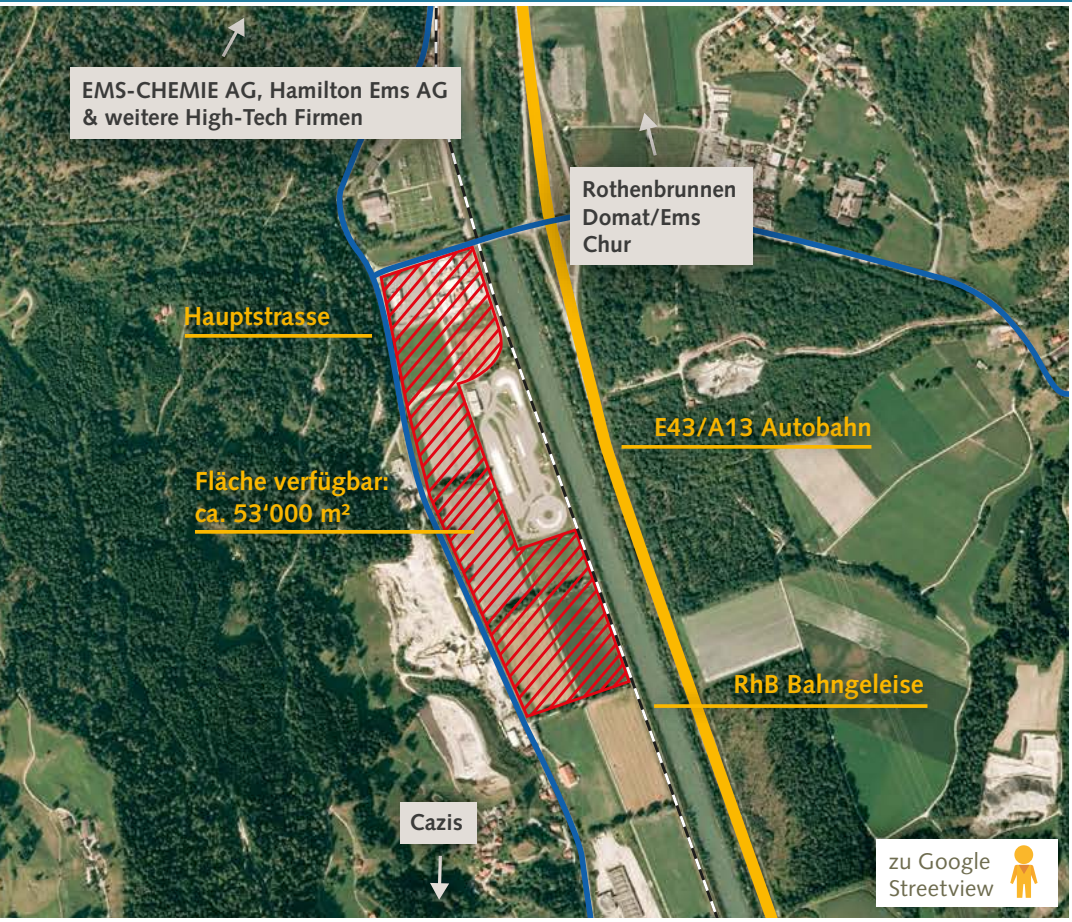


Industriezone Unterrealta in Cazis

Work where you love to live!



Das Wichtigste in Kürze

Die Industriezone Unterrealta liegt direkt an der Autobahn E43 / A13 (München/Stuttgart – Mailand) und nur wenige Minuten entfernt vom Industriepark Vial in Domat/Ems. Dank der guten Lage und der vorhandenen Erschliessung eignet sich Unterrealta für die Ansiedlung von exportorientierten Industrie- und Dienstleistungsunternehmen mit hoher Wertschöpfung.

Standortgemeinde
Cazis

Eigentümer
Kanton Graubünden

Fläche
ca. 53'000 m²

Konditionen
Abgabe im Baurecht: Grundpreis Fr. 6,70 / m² plus Perimeterkosten

Bauhöhe
Fassadenhöhe traufseitig 20 m, Gesamthöhe nach Bedarf

- Erreichbarkeit/Erschliessung**
- Ausfahrt «Rothenbrunnen/Cazis» der A13 (Vollanschluss); Distanz rund 300 m
 - Zulieferung auf direkten Zufahrtswegen ab A13 über kantonale Verbindungsstrassen ohne Durchquerung von Wohngebieten möglich
 - ÖV-Anschluss ist gewährleistet: Bahnhof Rothenbrunnen und Busanschluss; Distanz rund 300 m.
 - Gute Erschliessung für Industriebetriebe

Kontakt
Amt für Wirtschaft und Tourismus Graubünden
Standortentwicklung Industrie
Grabenstrasse 1, 7001 Chur | Schweiz
T +41 (0)81 257 23 42
info@awt.gr.ch, www.gr.ch/invest



Wirtschaftsstandort an der Schnittstelle der Transitachsen.