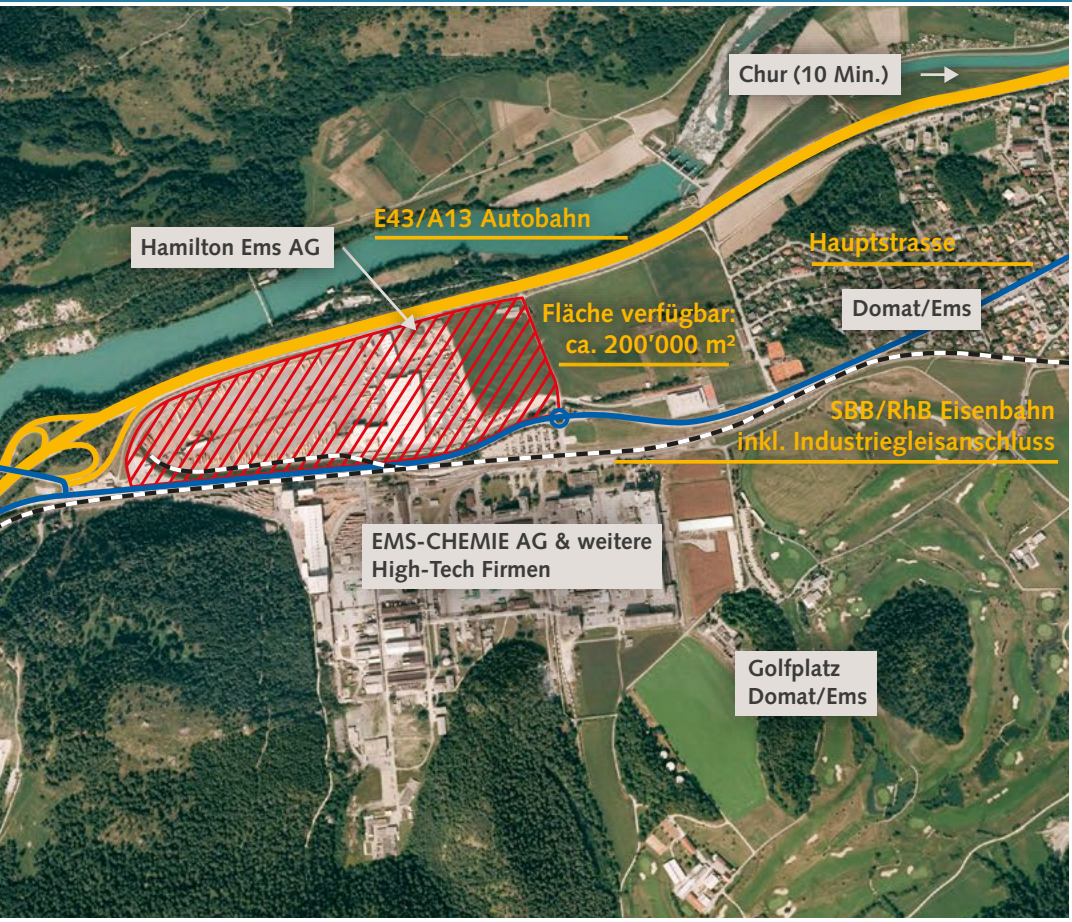


Industriepark Vial in Domat/Ems

Work where you love to live!



Das Wichtigste in Kürze

Die grösste Industriezone in Graubünden ist zugleich eine der grössten erschlossenen Industriezonen der Schweiz mit über 200'000 m². An bester Lage und zu attraktiven Konditionen bietet der Industriepark Vial in Domat/Ems Industrieland für innovations- und exportorientierte Unternehmen in den Bereichen Life Science, Medtech, Biosciences, Maschinenbau, Sensorik, Elektronik, ICT und weitere High-Tech-Industrien. Die erste Ansiedlung eines Medtech-Unternehmens erfolgt 2017.

Standortgemeinde
Domat/Ems

Eigentümer
Kanton Graubünden

Fläche
Total 215'000 m², ca. 200'000 m² sofort verfügbar.

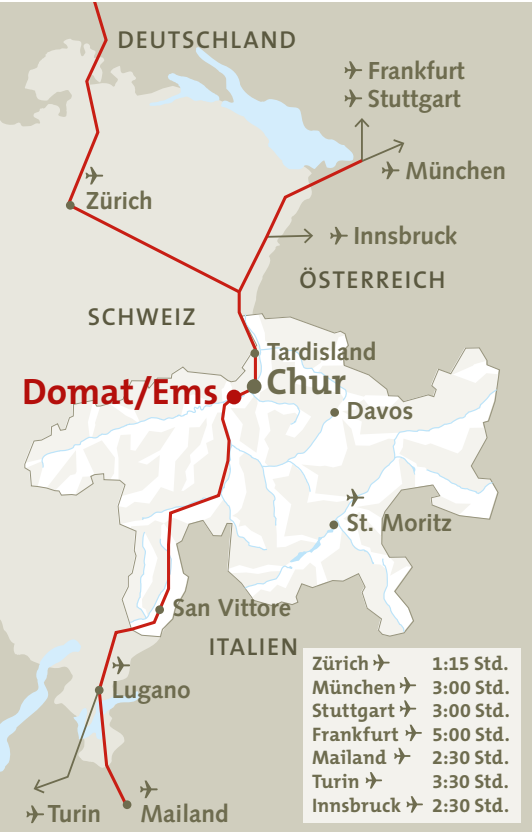
Konditionen
Der Richtpreis beträgt CHF 270.-/m². Der Baurechtzins beträgt CHF 4.95 pro m²/Jahr.

Bauhöhe
bis 40m, 50m inkl. Aufrichtbauten

Erreichbarkeit/Erschliessung

- Lage: direkt an der Nord-Süd-Achse E43/ A13 München/Stuttgart–Mailand, über die E60/A3 mit Zürich/Basel verbunden. Stuttgart, München und Mailand sind in 2–3 h erreichbar, Zürich in ca. 1 Stunde.
- Eigener Autobahnanschluss «Domat/Ems»
- Hervorragende Erschliessung: neben den herkömmlichen Zuleitungen bietet Domat/Ems auch Fernwärme, Industriegleisanschluss mit internationalem Bahngeleise und eine sehr gute ÖV-Anbindung.

Kontakt
Amt für Wirtschaft und Tourismus Graubünden
Standortentwicklung Industrie
Grabenstrasse 1, 7001 Chur | Schweiz
T +41 (0)81 257 23 42
info@awt.gr.ch, www.gr.ch/invest



Wirtschaftsstandort an der Schnittstelle der Transitachsen.