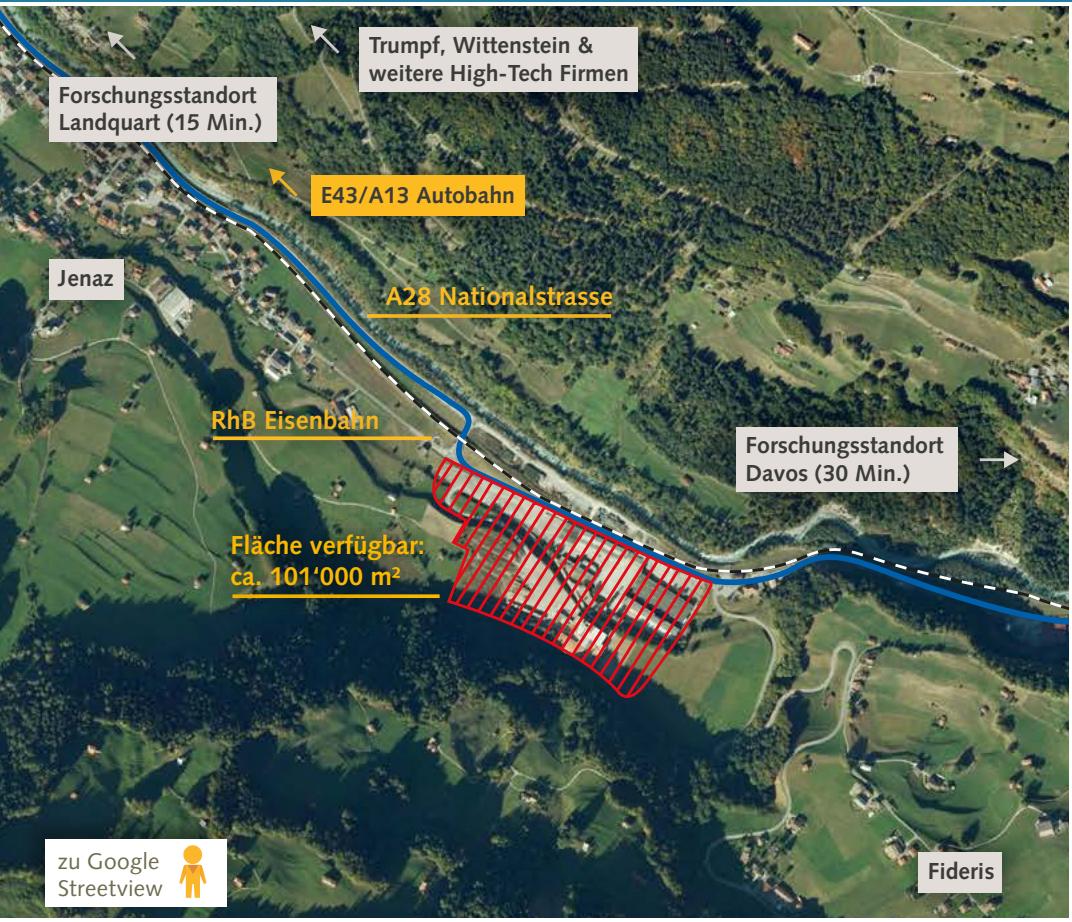


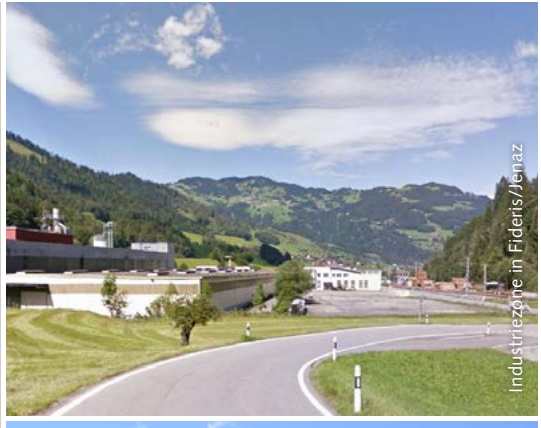
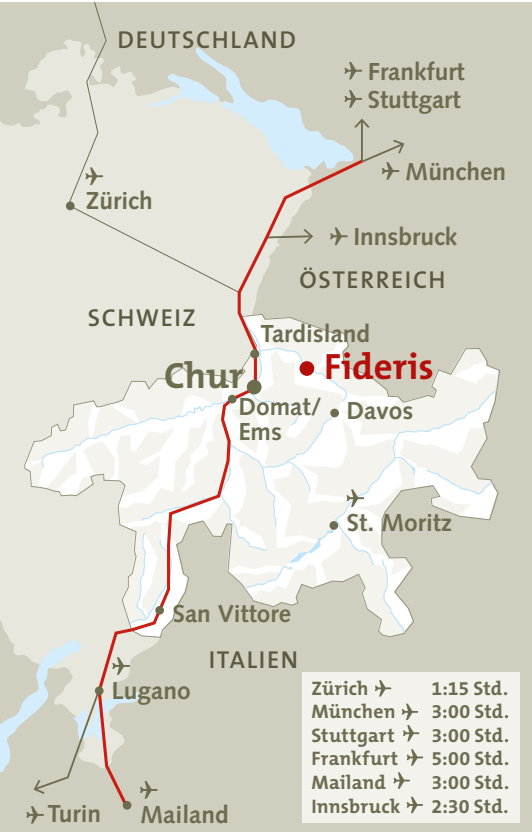
Industriezone in Fideris/Jenaz

Work where you love to live!



Das Wichtigste in Kürze

Die Industriezone in Fideris im Prättigau liegt 18 km von der Nord-Süd-Achse E43/A13 (München/ Stuttgart–Mailand und Chur–Zürich) entfernt. Fideris/Jenaz ist nur 10 km entfernt von der Industriezone im vorderen Prättigau, wo international erfolgreiche High-Tech Unternehmen wie Trumpf, Wittenstein oder Gritec tätig sind. Der Standort eignet sich für Industrie- und Dienstleistungs-Unternehmen mit hoher Wertschöpfung.



Standortgemeinde
Fideris/Jenaz

Eigentümer
Privater Eigentümer

Fläche
Total ca. 101'000 m² verfügbar

Konditionen
Mit dem Eigentümer zu verhandeln.

Bauhöhe
keine Begrenzung

Erreichbarkeit/Erschliessung

- Lage: ab der Autobahn-Ausfahrt «Landquart» der E43/A13, über die Nationalstrasse A28 rund 18 km Richtung Davos folgen.
- ÖV: Bus- und Eisenbahnverbindungen (RhB) in 400m erreichbar
- Schmalspurbahn (RhB): Linie verläuft an die Nordseite des Standorts. Anschluss an die Industriezone verhandelbar

Kontakt
Amt für Wirtschaft und Tourismus Graubünden
Standortentwicklung Industrie
Grabenstrasse 1, 7001 Chur | Schweiz
T +41 (0)81 257 23 42
info@awt.gr.ch, www.gr.ch/invest

Wirtschaftsstandort an der Schnittstelle der Transitachsen.

Alle Angaben ohne Gewähr. Alle Rechte vorbehalten.