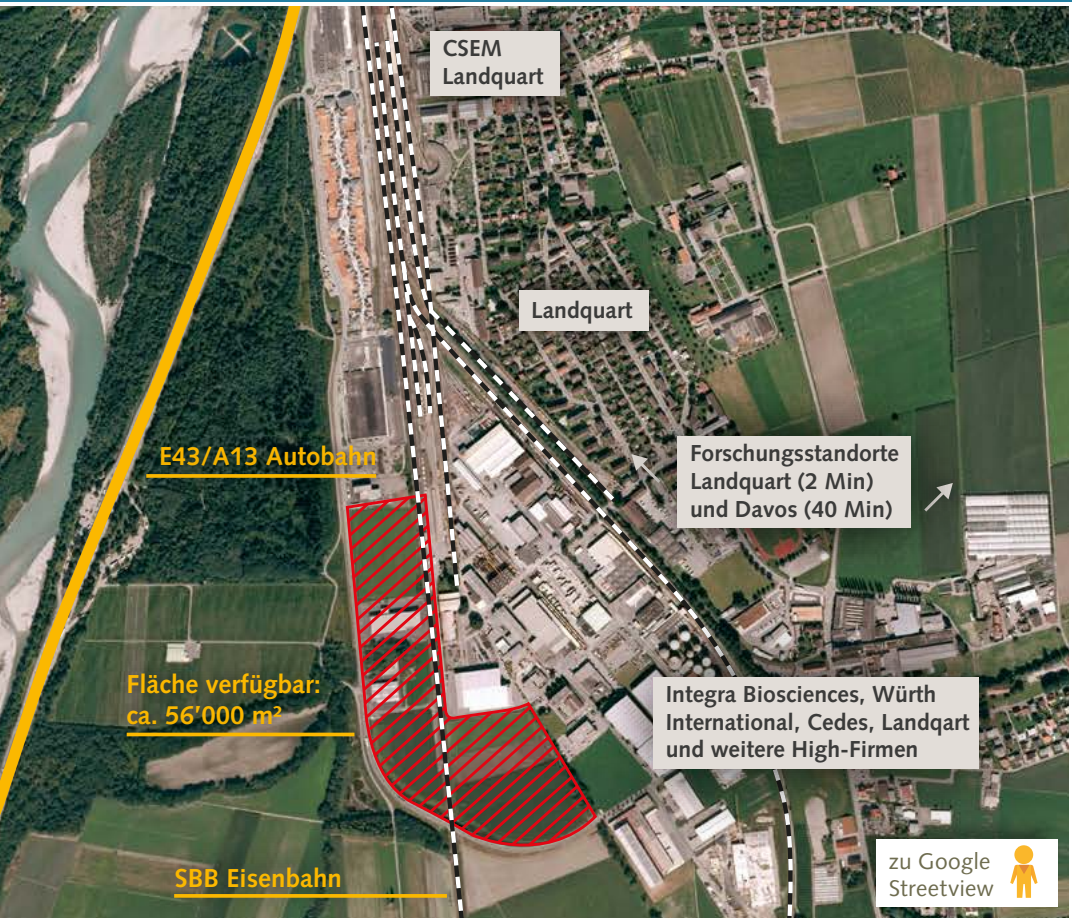


# Industriezone Tardisland

**Work where you love to live!**



## Das Wichtigste in Kürze

Tardisland ist eines der grössten Industriegebiete der Südostschweiz und liegt direkt an der Schnittstelle der beiden Transitachsen E43/A13 München/Stuttgart–Mailand und E60/A3 Zürich–Basel mit Anschluss an die Schweizerischen Bundesbahnen. Zürich und St. Gallen sind in einer Stunde erreichbar, Graubündens Hauptstadt Chur in wenigen Minuten. Der Standort Tardisland ist ideal für die Ansiedlung von innovationsorientierten Industrie- und Dienstleistungsbetrieben.

**Standortgemeinde**  
Zizers und Landquart

**Eigentümer**  
Öffentlich rechtliche Anstalt Tardis

**Fläche**  
Total 330'286 m<sup>2</sup>, sofort verfügbar ca. 56'000 m<sup>2</sup>

**Konditionen**  
Der Richtpreis pro m<sup>2</sup> erschlossenes Land beträgt ca. CHF 200.-. Ein Erwerb im Baurecht ist möglich.

**Bauhöhe**  
18 m

**Erreichbarkeit/Erschliessung**

- Lage: unmittelbar an der Autobahn (E43/A13) und der Schweizerischen Bundesbahn SBB
- Verfügt über eigenen Autobahnanschluss.
- Stuttgart, München und Mailand sind in 2–3 h erreichbar.
- Frequenz: mehr als 11,5 Millionen Autos jährlich (täglich ca. 32'000 Autos)
- Sehr gute Erschliessung für Industrie- und Dienstleistungsbetriebe.

**Kontakt**  
Amt für Wirtschaft und Tourismus Graubünden  
Standortentwicklung Industrie  
Grabenstrasse 1, 7001 Chur | Schweiz  
T +41 (0)81 257 23 42  
info@awt.gr.ch, www.gr.ch/invest



Wirtschaftsstandort an der Schnittstelle der Transitachsen.