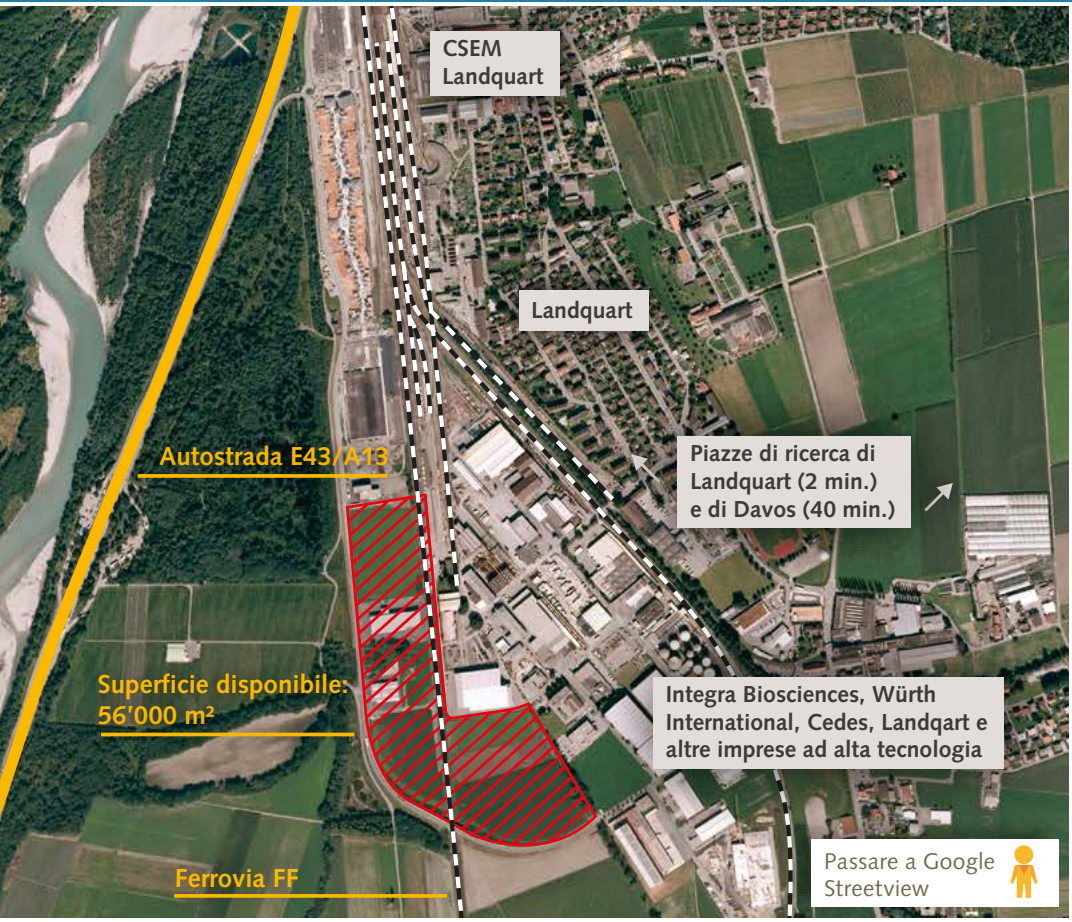


Zona industriale Tardisland

Work where you love to live!



L'essenziale in breve

Tardisland è una delle più grandi zone industriali della Svizzera sud-orientale e si trova direttamente all'incrocio tra gli assi di transito E43/A13 Monaco di Baviera/Stoccarda–Milano e E60/A3 Zurigo–Basilea. Dispone inoltre di un raccordo alle Ferrovie federali svizzere. Zurigo e San Gallo sono raggiungibili in un'ora, mentre la capitale dei Grigioni Coira in pochi minuti. L'ubicazione Tardisland è ideale per l'insediamento di imprese industriali e di servizi orientati alla tecnica e all'innovazione.

Comune di ubicazione

Zizers e Landquart

Proprietario

Ente di diritto pubblico Tardis

Superficie

Totale: 330'286 m², di cui 56'000 m² immediatamente disponibili

Condizioni

Il prezzo indicativo al m² di terreno urbanizzato è pari a ca. CHF 200.– È possibile acquistare il terreno in diritto di superficie.

Altezza delle costruzioni

18m

Accessibilità/urbanizzazione

- Ubicazione: direttamente lungo l'autostrada (E43 / A13) e la linea delle Ferrovie federali svizzere.
- Dispone di un proprio raccordo autostradale.
- Stoccarda, Monaco di Baviera e Milano sono raggiungibili in 2–3 ore.
- Frequenza: oltre 11,5 milioni di automobili all'anno (ca. 32'000 al giorno)
- Ottimi collegamenti per imprese industriali e di servizi

Contatto

Ufficio dell'economia e del turismo
 Promozione economica
 Grabenstrasse 1
 7001 Coira | Svizzera
 Tel. +41 (0)81 257 23 42
 info@awt.gr.ch, www.gr.ch/invest



La piazza economica all'incrocio tra gli assi di transito.