

Zona industriale di San Vittore

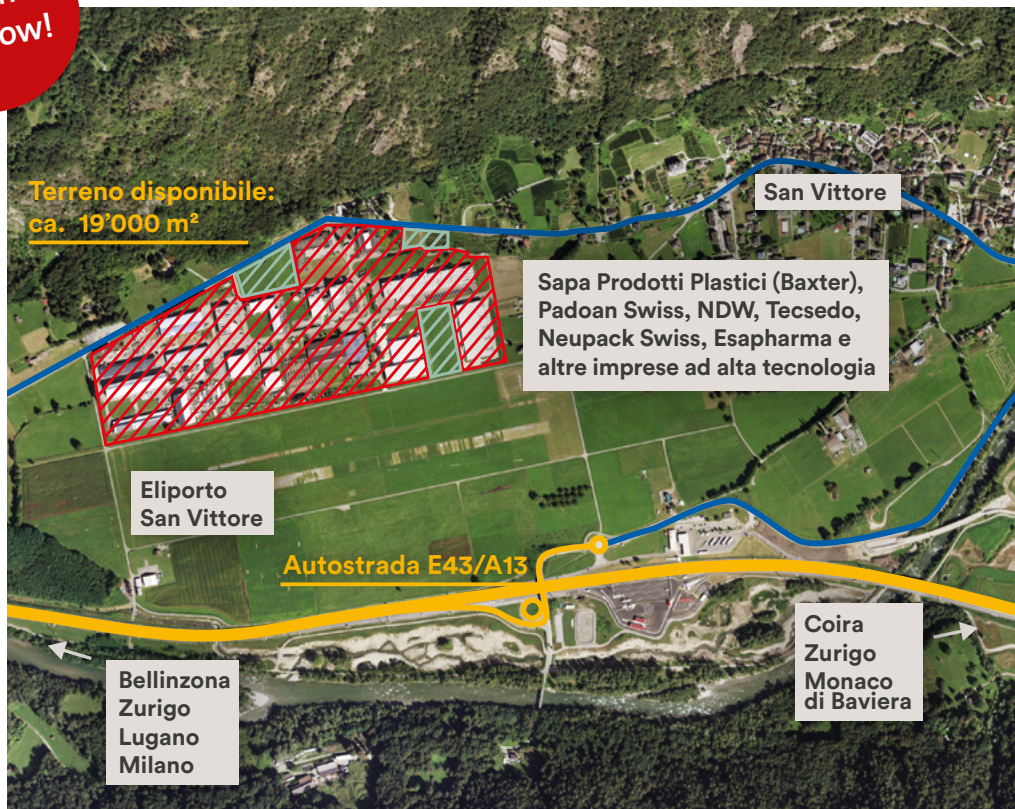
Room
to grow!



Zona industriale di San Vittore



Bolztec SA



Con 180'000 m², quella di San Vittore è la più grande zona industriale nella regione di lingua italiana del Cantone dei Grigioni ed è situata direttamente sull'autostrada E43 / A13 (Monaco di Baviera / Stoccarda – Milano) e vicino all'asse di transito Gottardo / NFTA E35 / A2 (Zurigo – Milano) e all'aeroporto di Milano. La zona industriale del comune di San Vittore si trova nell'agglomerato di Bellinzona, ha ancora a disposizione circa 19'000 m² di terreno industriale ed è adatto per l'insediamento di imprese ad alto valore aggiunto e con un'elevata densità di posti di lavoro nei settori scienze della vita e tecnologia medica e di altre industrie ad alta tecnologia.

Comune di ubicazione

San Vittore

Proprietario

Proprietari pubblici e privati

Terreno immediatamente disponibile

Vari appezzamenti con una superficie totale di circa 19.000 m².

Condizioni

Il prezzo di vendita deve essere negoziato con il rispettivo proprietario. È possibile l'acquisizione con diritti di costruzione.

Altezza massima degli edifici

A seconda dell'appezzamento: 7 m o 15 m

Accessibilità / urbanizzazione

- Posizione: direttamente sull'autostrada E43/A13 (Monaco di Baviera / Stoccarda – Milano) e vicino all'asse di transito del Gottardo E35 / A2 (Zurigo – Milano) e all'aeroporto di Milano.
- Uscita «Roveredo» della E43/A13 (svincolo), uscita «San Vittore» (semi-svincolo) con vie di accesso attraverso strade di collegamento cantonali e locali.
- Posizione centrale: Bellinzona è raggiungibile in 15 minuti e l'aeroporto di Zurigo in un'ulteriore ora e 50 minuti tramite la Nuova ferrovia transalpina (NFTA).
- Pista di atterraggio per elicotteri disponibile.
- Collegamento alla rete dei trasporti pubblici direttamente nella zona industriale.

La piazza economica all'incrocio tra gli assi di transito



Contatto

Ufficio dell'economia e del turismo del Cantone dei Grigioni
Ringstrasse 10, 7001 Coira, Svizzera, T +41 81 257 23 42
info@awt.gr.ch, www.gr.ch/invest