

# Zona industriale Tardisland

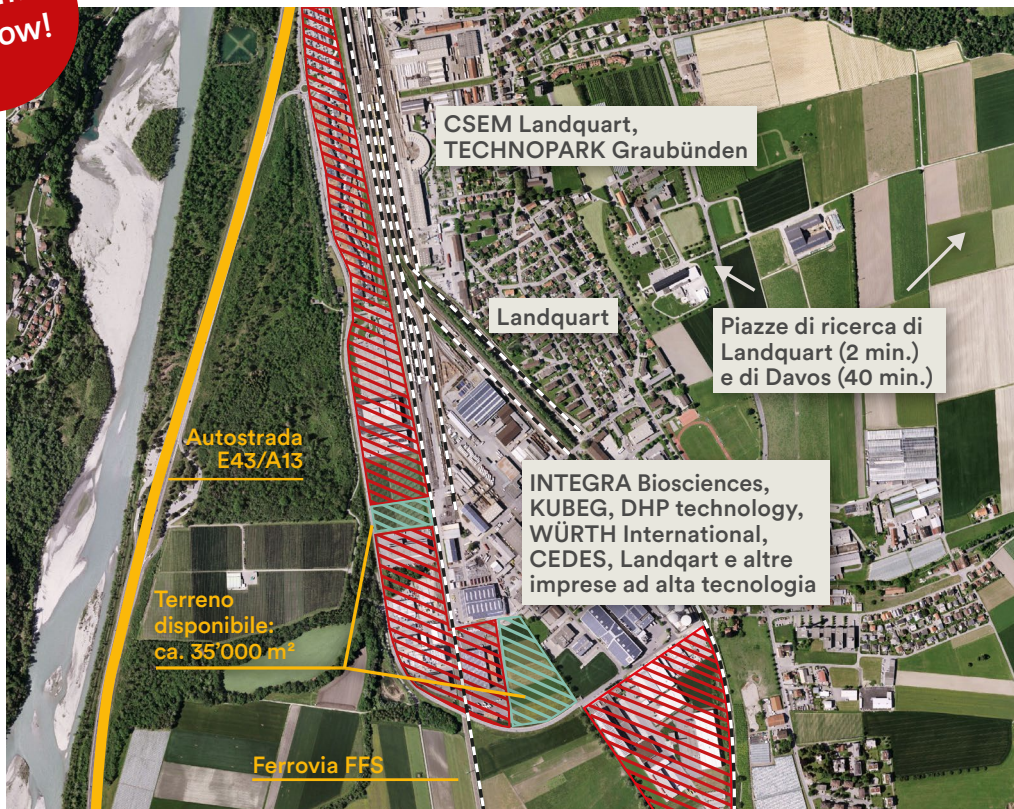
Room  
to grow!



INTEGRA Biosciences AG



Zona industriale Tardisland



Con 334'800 m<sup>2</sup>, Tardisland è una delle più grandi zone industriali della Svizzera sud-orientale e si trova direttamente all'incrocio tra gli assi di transito E43/A13 Monaco di Baviera/Stoccarda – Milano e E60/A3 Zurigo – Basilea con un collegamento alle Ferrovie Federali Svizzere. Zurigo e San Gallo sono raggiungibili in un'ora e la capitale dei Grigioni, Coira, in pochi minuti. In una posizione privilegiata e a condizioni interessanti, Tardisland offre circa 35'000 m<sup>2</sup> di terreno industriale immediatamente disponibile per l'insediamento di imprese industriali e di servizi orientati all'innovazione.

#### Comuni di ubicazione

Zizers e Landquart

#### Proprietario

Ente di diritto pubblico Tardis

#### Terreno immediatamente disponibile

ca. 35'000 m<sup>2</sup>

#### Condizioni

Il prezzo indicativo al m<sup>2</sup> di terreno urbanizzato è pari a ca. CHF 200.–

#### Altezza massima degli edifici

18 m

#### Contatto

Ufficio dell'economia e del turismo del Cantone dei Grigioni  
Ringstrasse 10, CH-7001 Coira, Svizzera  
T +41 (0)81 257 23 42  
info@awt.gr.ch, www.gr.ch/invest

#### Accessibilità / urbanizzazione

– Posizione: direttamente sull'autostrada E43/A13 Monaco di Baviera/Stoccarda – Milano e sulle Ferrovie Federali Svizzere FFS con collegamento all'autostrada E60/A3 Zurigo – Basilea.

– Raccordo autostradale apposito «Landquart»

– Stoccarda, Monaco di Baviera e Milano sono raggiungibili in 2–3 ore, Zurigo in circa 1 ora

– Frequenza: più di 14,8 milioni di automobili all'anno (circa 40'500 al giorno)

– Ottimi collegamenti per imprese industriali e di servizi

#### La piazza economica all'incrocio tra gli assi di transito



graubünden