

# Industriezone Realta in Cazis

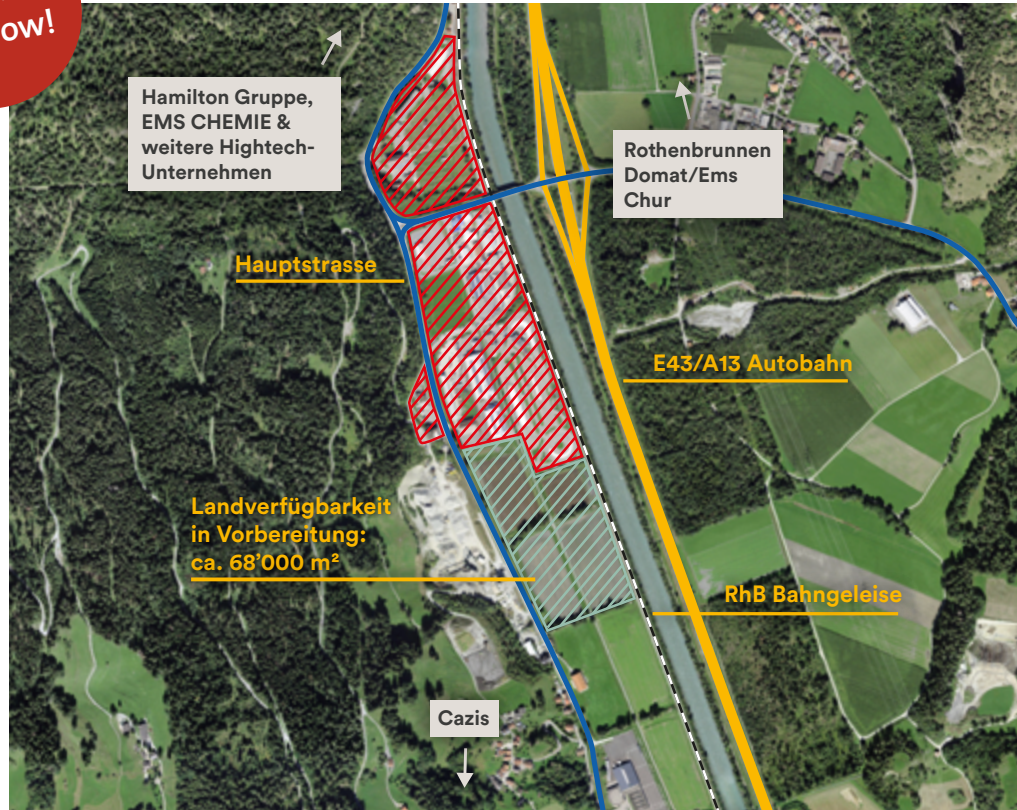
Room to grow!



Industriezone Realta



Toscano Stahlbau AG



Die Industriezone Realta ist mit 151'000 m<sup>2</sup> eine der grössten Industriezonen Graubündens und liegt direkt an der Autobahn E43/A13 (München / Stuttgart – Mailand). Dank der guten Lage, der hervorragenden Verkehrserschliessung und Infrastruktur eignet sich Realta für die Ansiedlung von exportorientierten Industrie- und Dienstleistungsunternehmen mit hoher Wertschöpfung. Die Planung zur Entwicklung des Erweiterungsgebiets von 68'000 m<sup>2</sup> ist weit fortgeschritten und kann bei attraktiven Nutzungsprojekten umgesetzt werden.

## Standortgemeinde

Cazis

## Eigentümer

Kanton Graubünden

## Landverfügbarkeit in Vorbereitung

ca. 68'000 m<sup>2</sup> in Erweiterungsgebiet. Entwicklung abhängig von attraktiven Nutzungsprojekten

## Konditionen

Abgabe nur im Baurecht zu preiswerten Konditionen. Die detaillierten Konditionen sind zu verhandeln.

## Bauhöhe

Fassandenhöhe traufseitig 20 m, Gesamthöhe nach Bedarf

## Kontakt

Amt für Wirtschaft und Tourismus des Kantons Graubünden  
Ringstrasse 10, CH-7001 Chur, Schweiz  
T +41 (0)81 257 23 42  
info@awt.gr.ch, www.gr.ch/invest

## Erreichbarkeit / Erschliessung

- Lage: Direkt an der Nord-Süd-Achse E43/A13 München/Stuttgart – Mailand, über die E60/A3 mit Zürich/Basel verbunden.
- Eigener Autobahnanschluss «Rothenbrunnen/Cazis»; Distanz rund 200 m
- Zulieferung auf direkten Zufahrtswegen ab E43/A13 über kantonale Verbindungsstrasse ohne Durchquerung von Wohngebieten
- Eisenbahnanbindung mit Schmalspurbahn (RhB) bis auf das Industriegelände
- ÖV-Anschluss: Bahnhof Rothenbrunnen und Busanschluss; Distanz rund 400 m.
- Gute Erschliessung für Industriebetriebe

## Wirtschaftsstandort an der Schnittstelle der Transitachsen

