

# Industriezonen in Chur

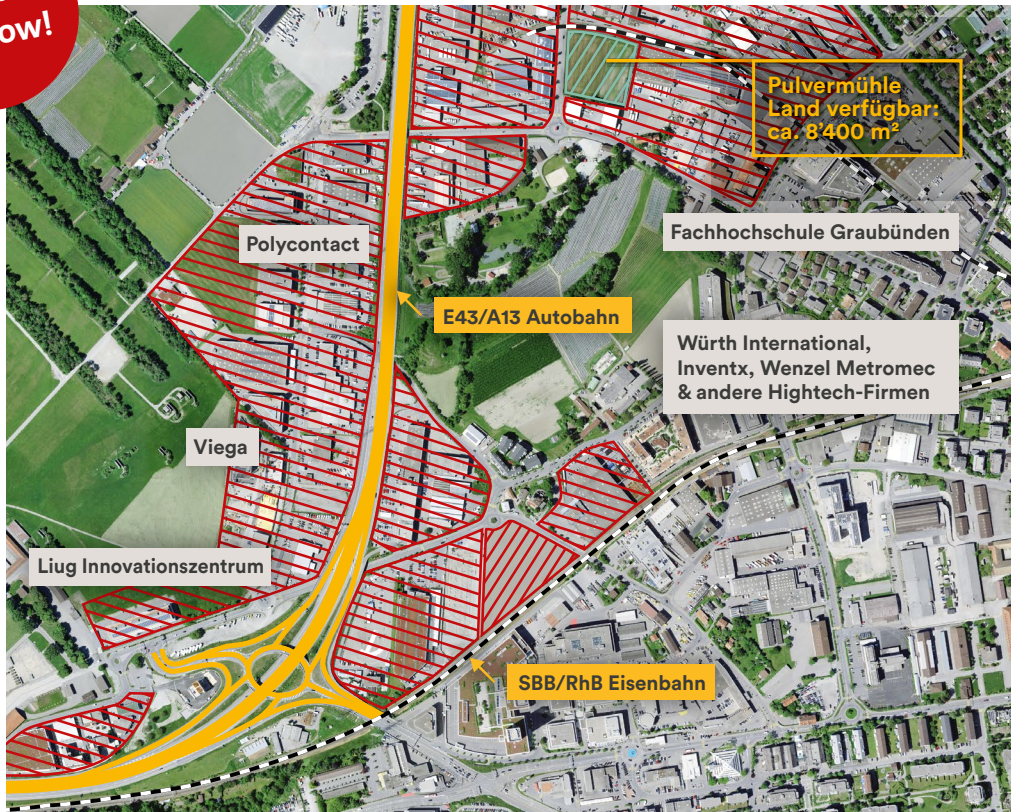
Room to grow!



Quelle: Fanzun AG Architekten



Viega Schweiz AG



Pulvermühle  
Land verfügbar:  
ca. 8'400 m<sup>2</sup>

Fachhochschule Graubünden

Würth International,  
Inventx, Wenzel Metromec  
& andere Hightech-Firmen

Polycontact

E43/A13 Autobahn

Viega

Liug Innovationszentrum

SBB/RhB Eisenbahn

Die Industriezone «Pulvermühle» in Graubündens Hauptstadt Chur liegt direkt an der E43/A13 (München / Stuttgart – Mailand), unmittelbar bei der Autobahnausfahrt «Chur Süd». An bester Lage und zu attraktiven Konditionen bietet sie Industrieland für innovations- und exportorientierte Unternehmen in den Bereichen Life Sciences, Medtech, Biosciences, Maschinenbau, Sensorik, Elektronik, ICT und weiteren Hightech-Industrien. Die Industriezone liegt in unmittelbarer Nähe der Fachhochschule Graubünden und dem Liug Innovationszentrum.

## Standortgemeinde

Chur

## Eigentümer

Stadt Chur

## Sofort verfügbares Land

Am Standort «Pulvermühle» steht eine Fläche von ca. 8400 m<sup>2</sup> zu Verfügung.

## Konditionen

Die Stadt Chur kann das Land zu günstigen Baurechtszins-Konditionen abgeben. Die detaillierten Konditionen sind zu verhandeln.

## Bauhöhe

15 m

## Erreichbarkeit/ Erschliessung

- Lage: direkt an der Nord-Süd-Achse E43/A13 München/ Stuttgart – Mailand, über die E60/A3 mit Zürich/ Basel verbunden. Stuttgart, München und Mailand sind in ca. 2 – 3 h erreichbar, Zürich in ca. 70 Minuten.
- Eigener Autobahnanschluss «Chur Süd»
- Sehr gute Erschliessung für Industrie- und Dienstleistungsbetriebe inkl. sehr guter ÖV-Anbindung.

## Kontakt

Amt für Wirtschaft und Tourismus Graubünden  
Ringstrasse 10, 7001 Chur, Schweiz  
T +41 (0)81 257 23 42  
info@awt.gr.ch, www.graubuenden.ch/investieren



## Wirtschaftsstandort an der Schnittstelle der Transitachsen

