

Industriepark Vial in Domat/Ems

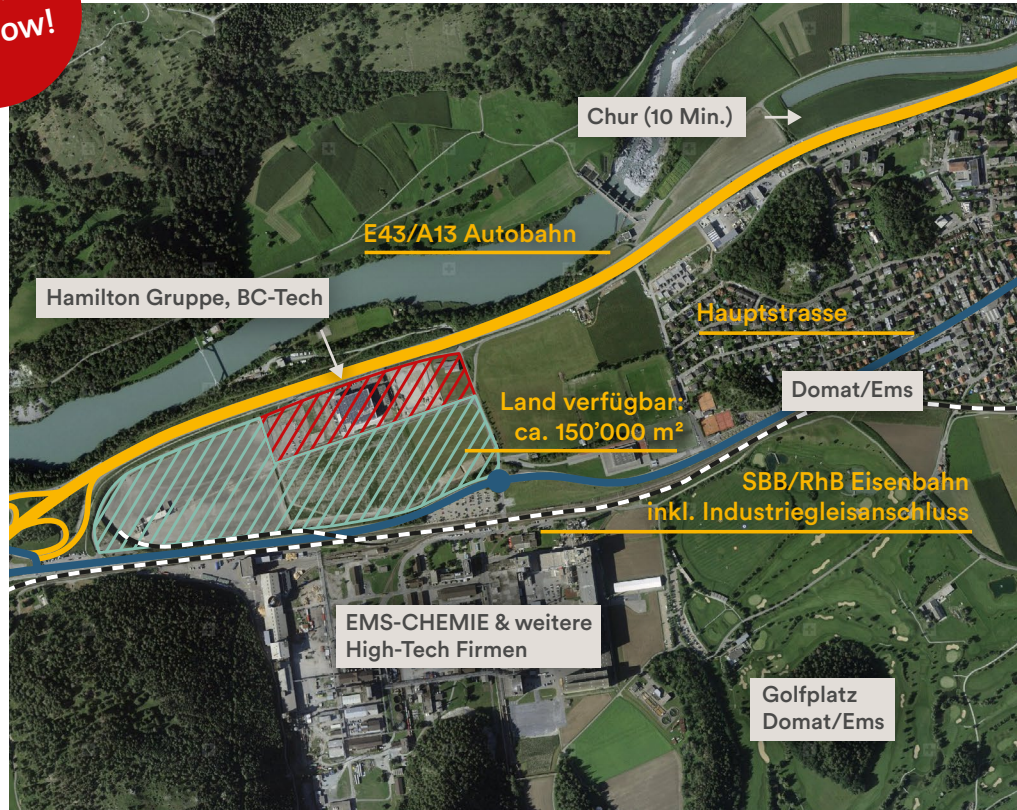
Room to grow!



Hamilton Gruppe



Visualisierung Industriepark Vial



Der Industriepark Vial in Domat/Ems ist mit 215'000 m² die grösste reine Industriezone Graubündens und zugleich eine der grössten erschlossenen Industriezonen der Schweiz. An bester Lage und zu attraktiven Konditionen bietet der Industriepark Vial ca. 150'000 m² sofort verfügbares Industrieland für innovations- und exportorientierte Unternehmen in den Bereichen Life Sciences, Medtech, Biosciences, Maschinenbau, Sensorik, Elektronik, Chemie/Kunststoffe, ICT und weiteren High-Tech-Industrien. Eine erste Ansiedlung erfolgte durch das US-amerikanische Medtech-Unternehmen Hamilton Ems AG im Jahre 2018.

Standortgemeinde
Domat/Ems

Eigentümer
Kanton Graubünden

Sofort verfügbares Land
ca. 150'000 m²

Konditionen
Der Richtpreis beträgt CHF 270.-/m².
Der Baurechtzins beträgt CHF 4.95 pro m²/Jahr.

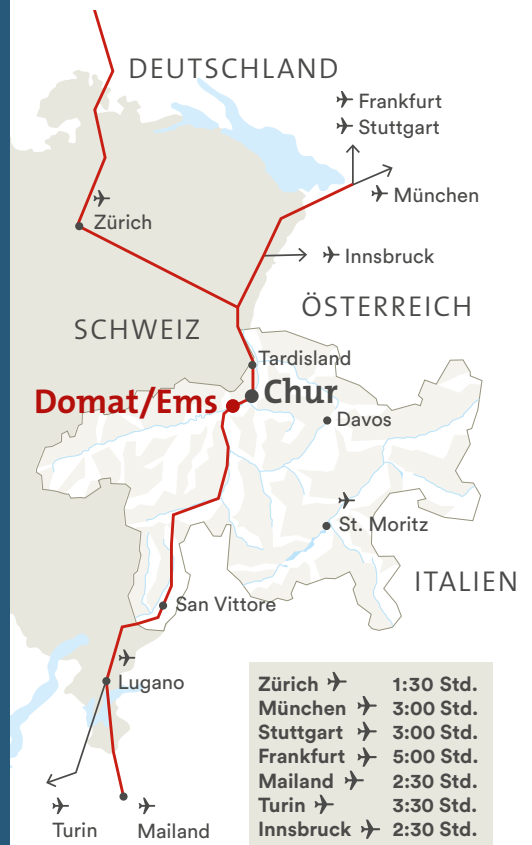
Bauhöhe
bis 40 m, 50 m inkl. Aufrichtbauten

Kontakt
Amt für Wirtschaft und Tourismus des Kantons Graubünden
Ringstrasse 10, CH-7001 Chur, Schweiz
T +41 (0)81 257 23 42
info@awt.gr.ch, www.gr.ch/invest

Erreichbarkeit / Erschliessung

- Lage: Direkt an der Nord-Süd-Achse E43 / A13 München / Stuttgart – Mailand, über die E60 / A3 mit Zürich / Basel verbunden. Stuttgart, München und Mailand sind in 2 – 3 h erreichbar, die Stadt Zürich in ca. 75 Minuten.
- Eigener Autobahnanschluss «Domat/Ems»
- Hervorragende Erschliessung: Neben den herkömmlichen Zuleitungen wie redundante Strom- und Wasserversorgung, Gas und Glasfaser, bietet Domat/Ems auch Fernwärme, Anergie-Netzwerk, Industriegleisanschluss mit internationalem Bahngeleise und sehr gute ÖV-Anbindung.

Wirtschaftsstandort an der Schnittstelle der Transitachsen



graubünden