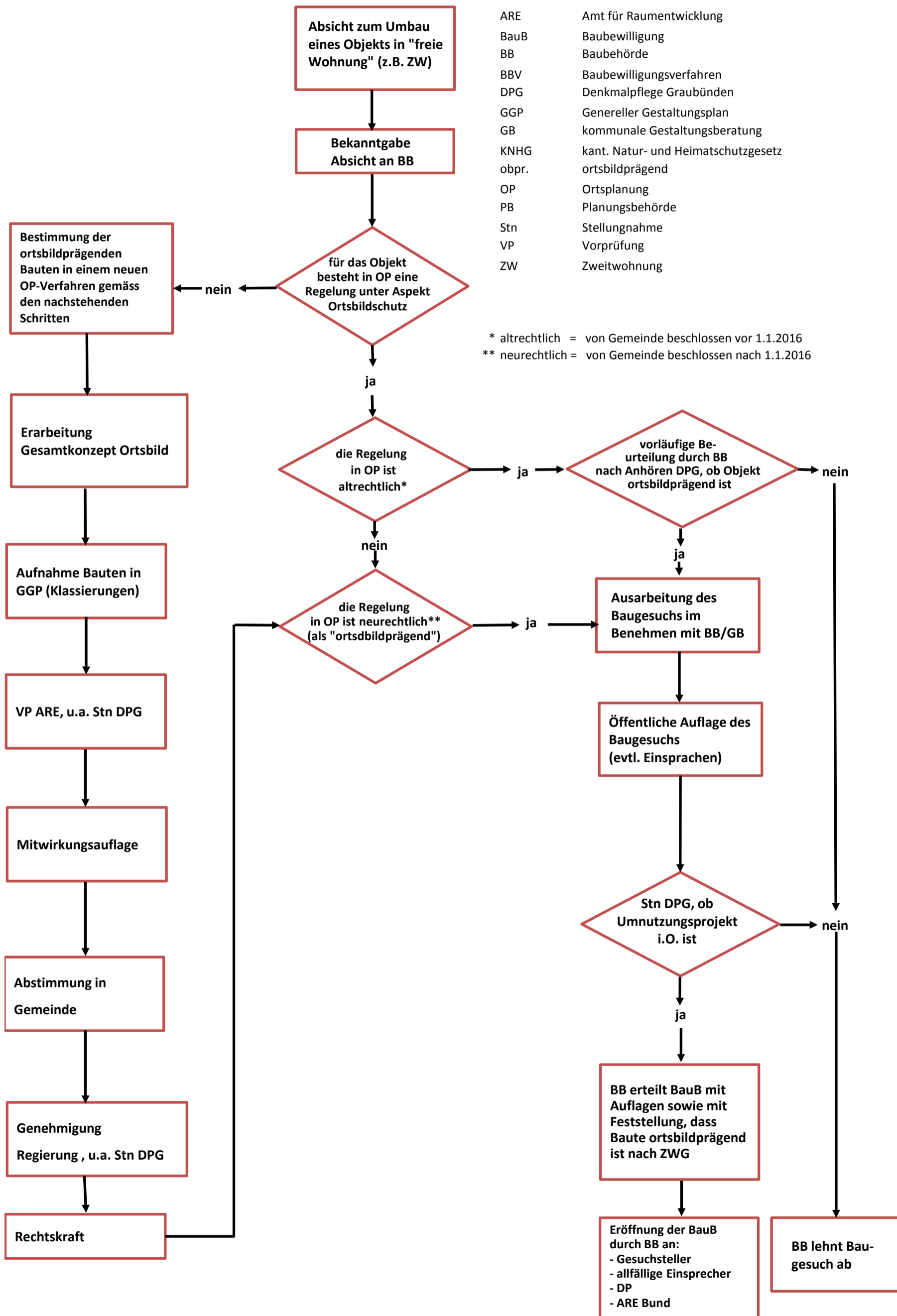


Verfahrensschema ortsbildprägende Bauten nach Art. 9 Abs. 1 ZWG



ARE	Amt für Raumentwicklung
BauB	Baubewilligung
BB	Baubehörde
BBV	Baubewilligungsverfahren
DPG	Denkmalpflege Graubünden
GGP	Genereller Gestaltungsplan
GB	kommunale Gestaltungsberatung
KNHG	kant. Natur- und Heimatschutzgesetz
obpr.	ortsbildprägend
OP	Ortsplanung
PB	Planungsbehörde
Stn	Stellungnahme
VP	Vorprüfung
ZW	Zweitwohnung

* altrechtlich = von Gemeinde beschlossen vor 1.1.2016
 ** neurechtlich = von Gemeinde beschlossen nach 1.1.2016