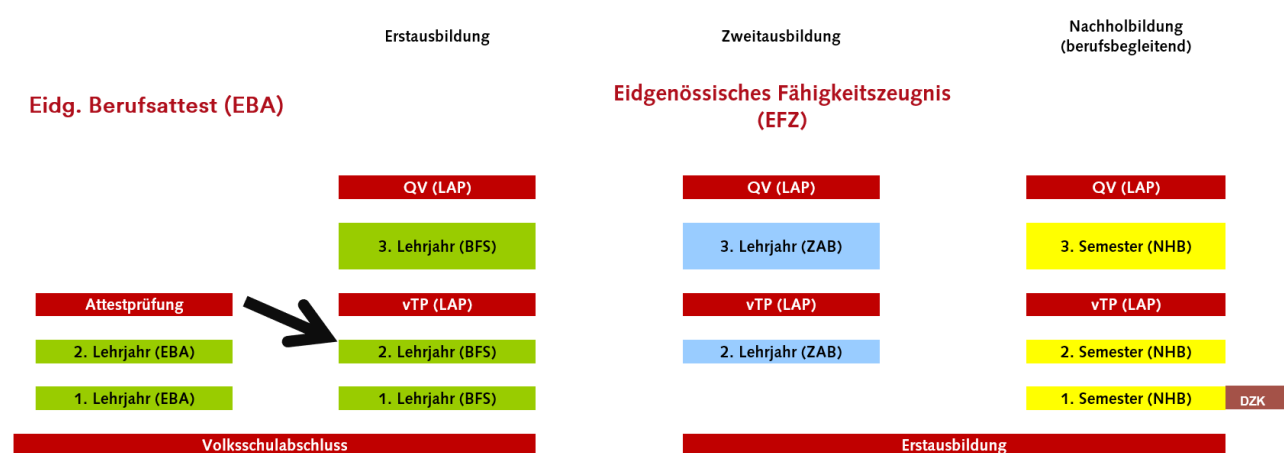


Totalrevision Grundbildung im Berufsfeld Landwirtschaft: Das sind die wichtigsten Änderungen ab 2026/27

Aktuelles Bildungsmodell bis 2026:

Im aktuellen Bildungsmodell umfasst die Ausbildung zum Landwirt EFZ in der Grundausbildung und in der Nachholbildung drei Lehrjahre, in der Zweitausbildung sind es zwei Lehrjahre. Die Ausbildung zum Agrarpraktiker EBA wird nach zwei Jahren abgeschlossen, anschliessend besteht die Möglichkeit, in das zweite Lehrjahr der Ausbildung zum Landwirt EFZ einzusteigen.

Landwirtschaftliche Grundbildung am Plantahof



Neues Bildungsmodell ab 2026:

Im Rahmen der Totalrevision des Berufsfeld Landwirtschaft werden die Ausbildungsgänge einlaufend per August 2026 neu strukturiert. Die Zweitausbildung wird einlaufend ab August 2027 nach dem neuen Bildungsmodell durchgeführt.

Landwirt*in EFZ:

In den ersten beiden Jahren werden in der Berufsfachschule breite Grundlagen aus den tierischen und pflanzlichen Bereich für alle vermittelt, sozusagen die «Basics der Landwirtschaft». Für diese beiden Lehrjahre muss der Lehrbetrieb keine spezifischen Bedingungen erfüllen.

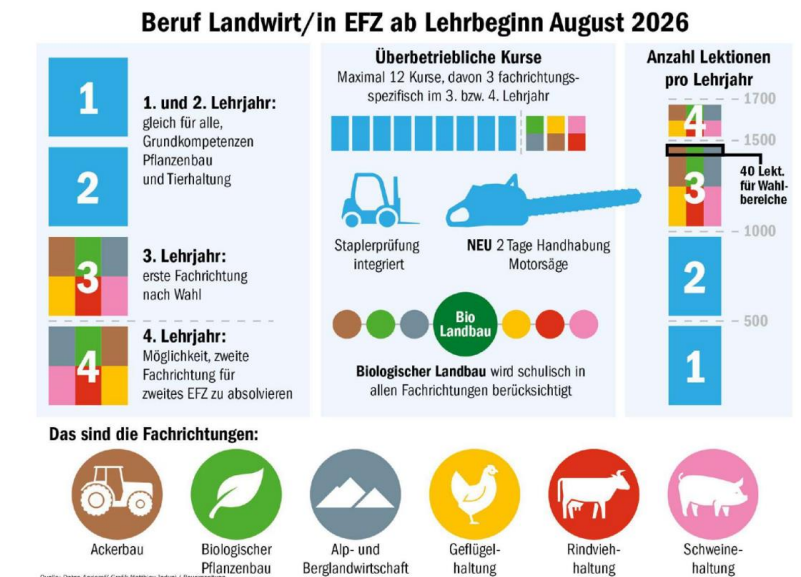
Im 3. Lehrjahr spezialisieren sich die Lernenden in einer dieser Fachrichtungen:

| Fachrichtung | Ausbildungsstätten Lehrbetriebsverbund Graubünden/Glarus |
|--|--|
| Ackerbau Biologischer Pflanzenbau Alp- und Berglandwirtschaft Rindviehhaltung | Plantahof Landquart |
| Geflügelhaltung | Aviforum Zollikofen |
| Schweinehaltung | Rheinhof Salez |

Entsprechend der gewählten Fachrichtung muss auch der Lehrbetrieb die dafür definierten Bedingungen erfüllen. Am Schluss des dritten Lehrjahr wird die Grundausbildung Landwirt EFZ im Rahmen des Qualifikationsverfahren (QV) abgeschlossen.

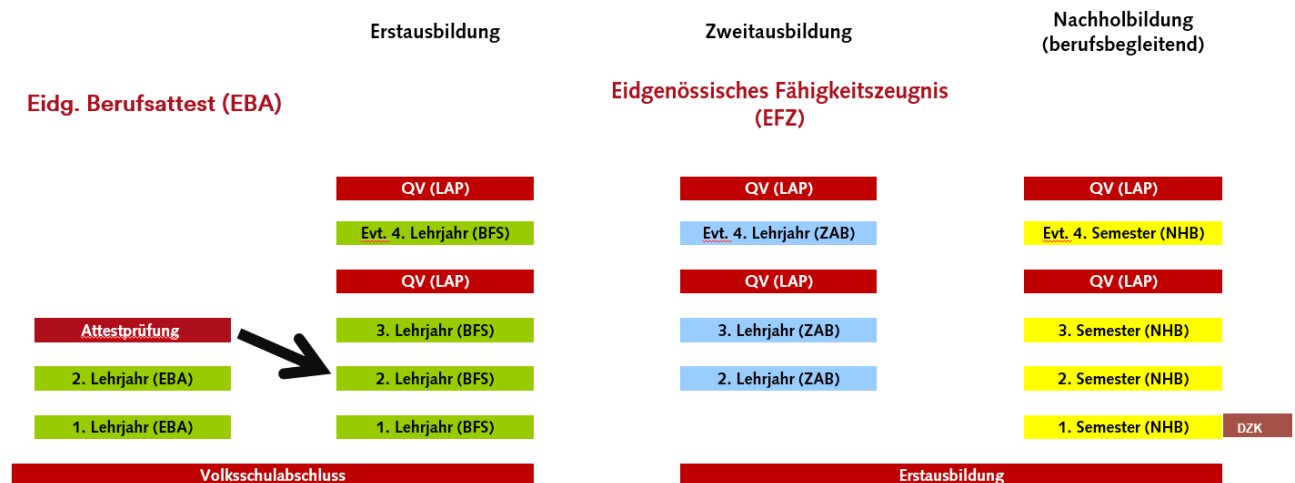
Nach Abschluss der Grundausbildung kann im Rahmen eines vierten Lehrjahres eine weitere Fachrichtung auf einem entsprechenden Lehrbetrieb gewählt werden. Diese wird wiederum mit einem Qualifikationsverfahren abgeschlossen und mit einem zweiten EFZ diplomiert.

Dieses Ausbildungsmodell gilt für die Grundausbildung Landwirt EFZ, für die Nachholbildung (inkl. formalisierte NHB) und für die Zweitausbildung (1. und 2. Lehrjahr in einem Jahr).



Quelle: www.agri-job.ch

Landwirtschaftliche Grundbildung am Plantahof



Agrarpraktiker*in EBA:

Im Ausbildungsgang Agrarpraktiker EBA werden per August 2027 die Bildungsinhalte angepasst, an der Grundstruktur wird es keine wesentlichen Änderungen geben.

Weitere Informationen werden laufend unter www.agri-job.ch und www.plantahof.ch publiziert.

Plantahof
Berufsbildung
7302 Landquart
Telefon 081 257 60 00 oder info@plantahof.gr.ch