

Betrieb Kunz Rolf



Ablauf:

- Vorstellung Betrieb
- Betriebsgeschichte
- Strategie des Betriebs
- Was hat zum Bauentscheid geführt
- Vorstellung Bauprojekt
- Eigenleistung
- Tipps für kostengünstiges Bauen
- Fragen

Vorstellung des Betriebs

- 30 ha
- 3700 Legehennen
- 55 Mutterkühe
- 30 Jungvieh
- 20 Mastrinder



Betriebsgeschichte





Strategie des Betriebs

- Natura Beef 260kg/SG
- Alpung
- F1 Kühe
- Intensive Fütterung

| Jahr | Label | Alter | Gewicht kg/SG | Fleischigkeit | Fettklasse |
|------|---------------|-------|------------------|---------------|------------|
| 2024 | Weide Rind | 325 | 270 | C | 3.3 |
| 2024 | Natura -Beef | 336 | 253 | H | 3.5 |
| 2023 | Weide Rind | 330 | 266 | H | 3.5 |
| 2023 | Natura - Beef | 337 | 240 | H | 3.5 |

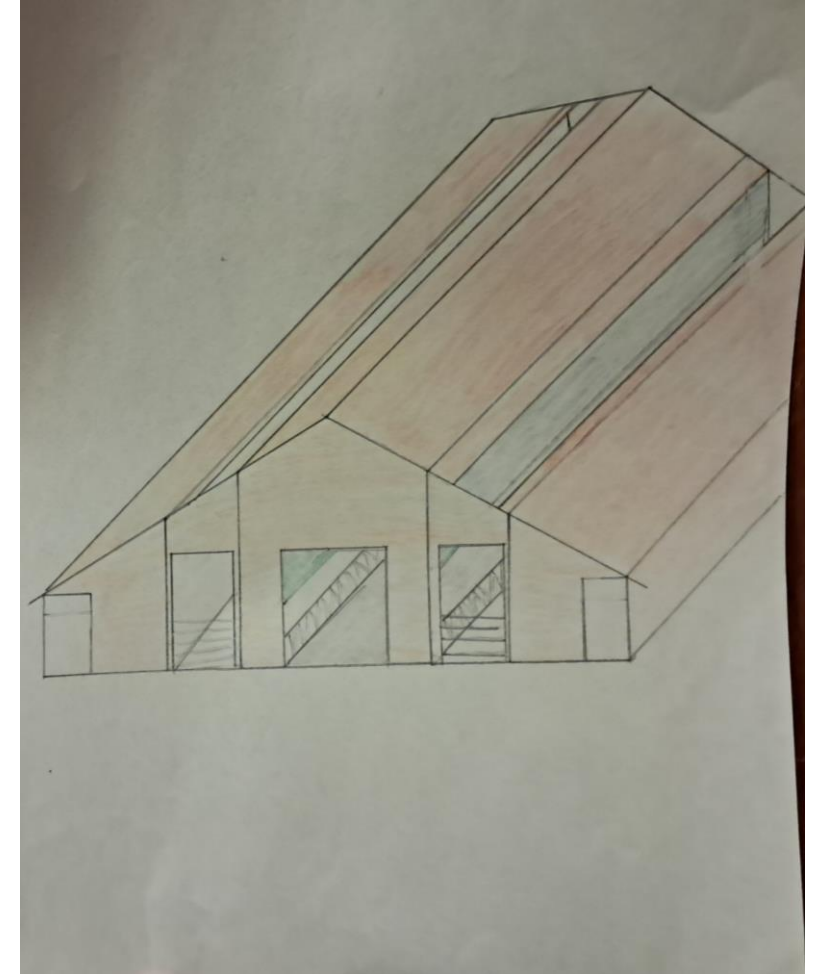
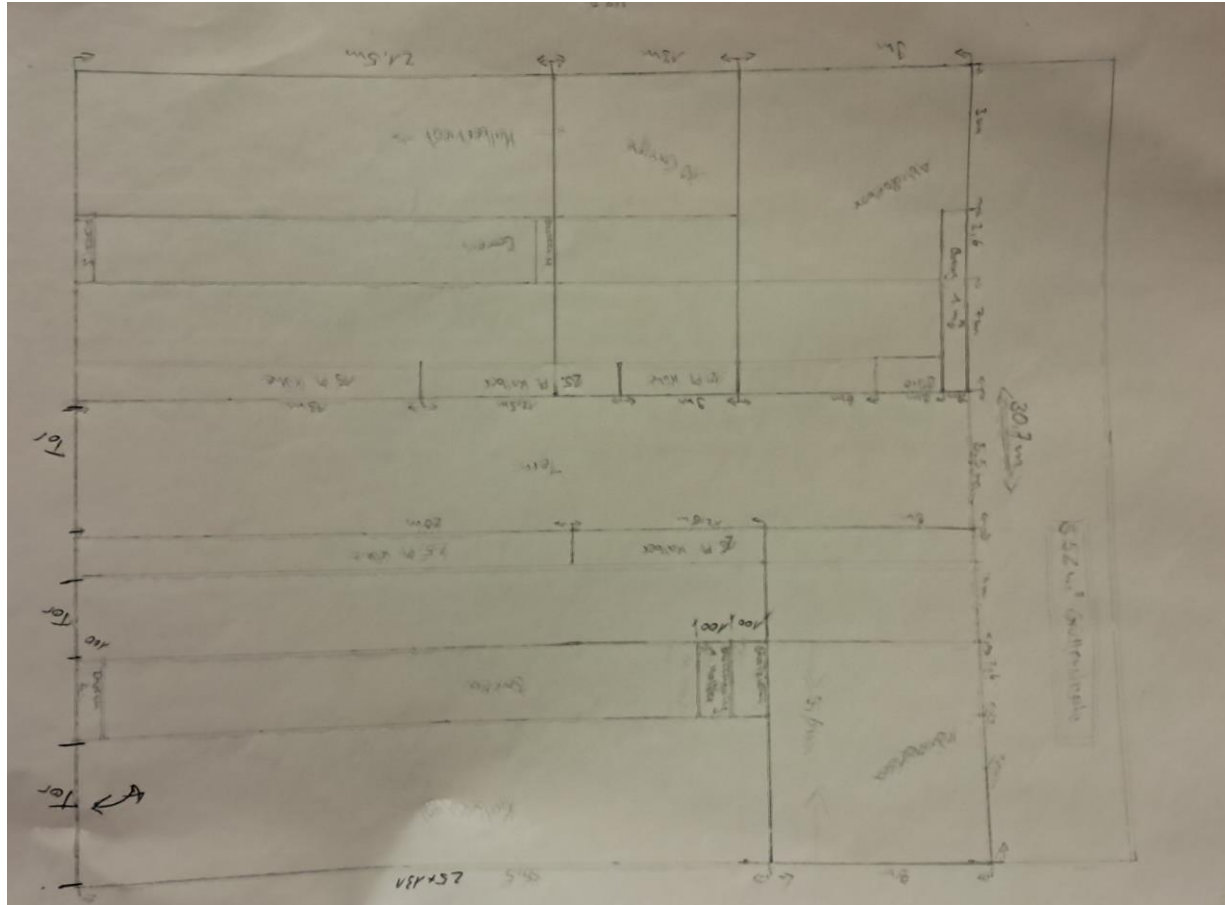
Bauentscheid





Vorstellung Bauprojekt

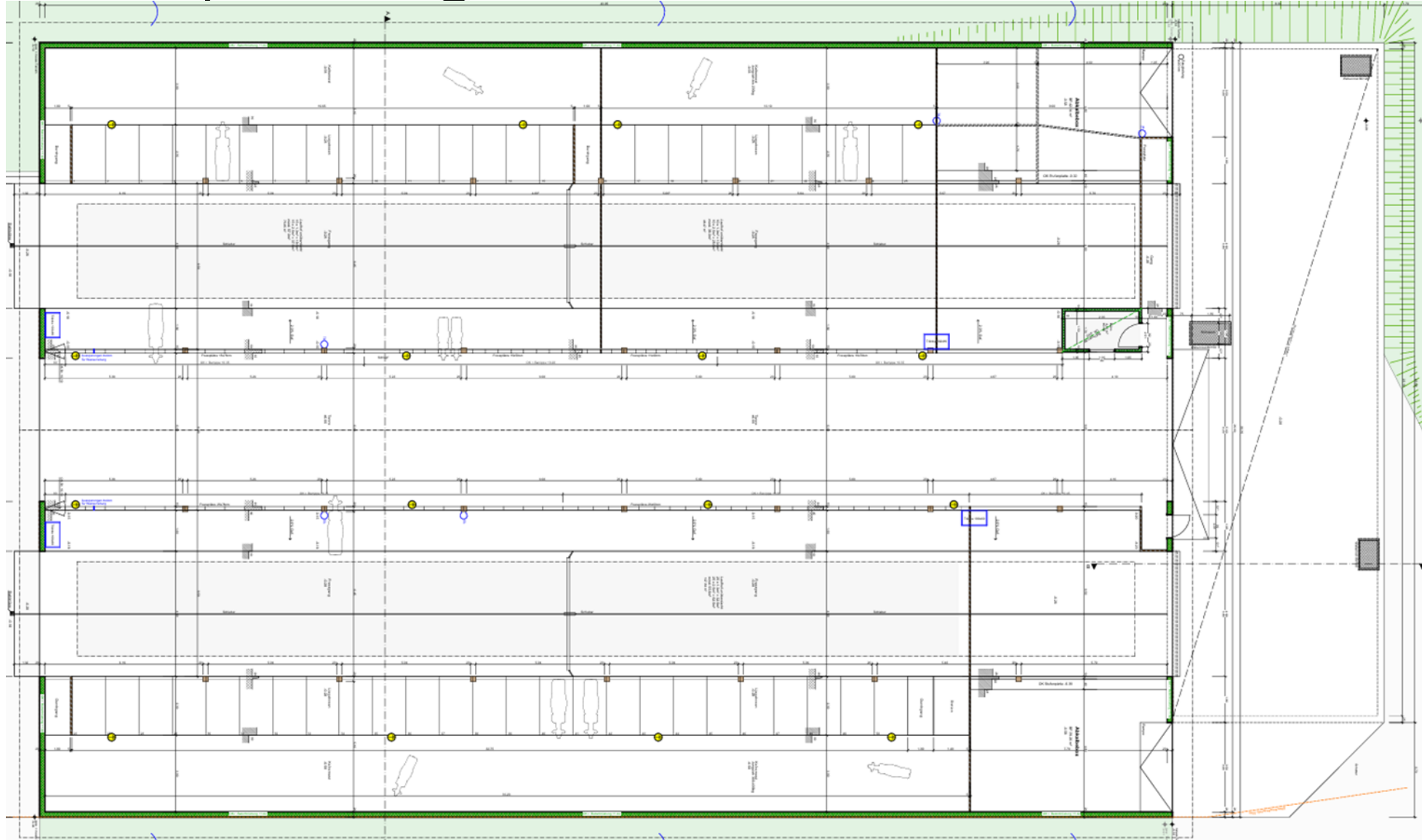
Meine Idee

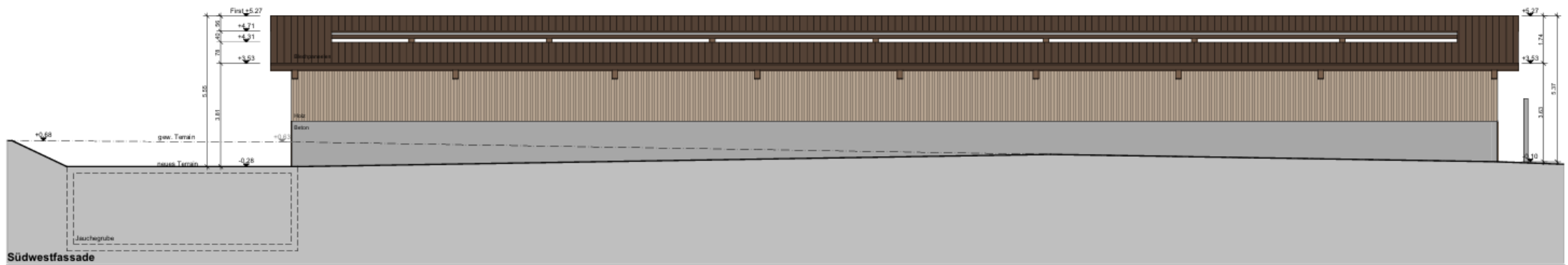
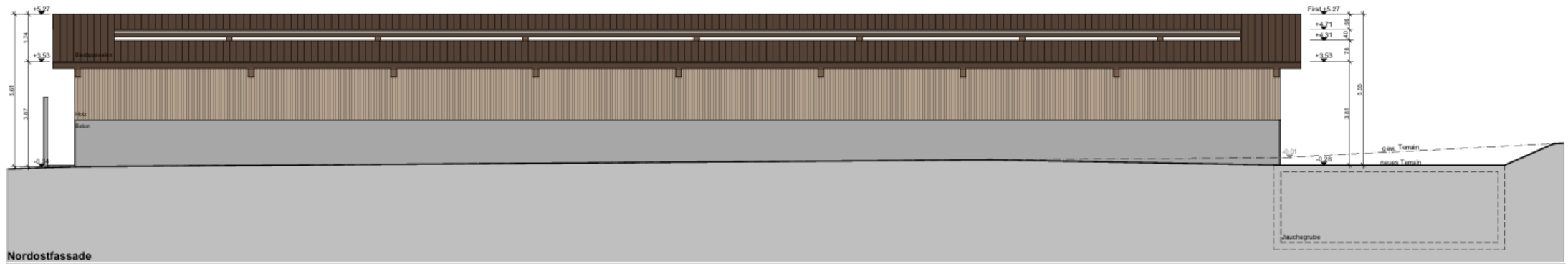


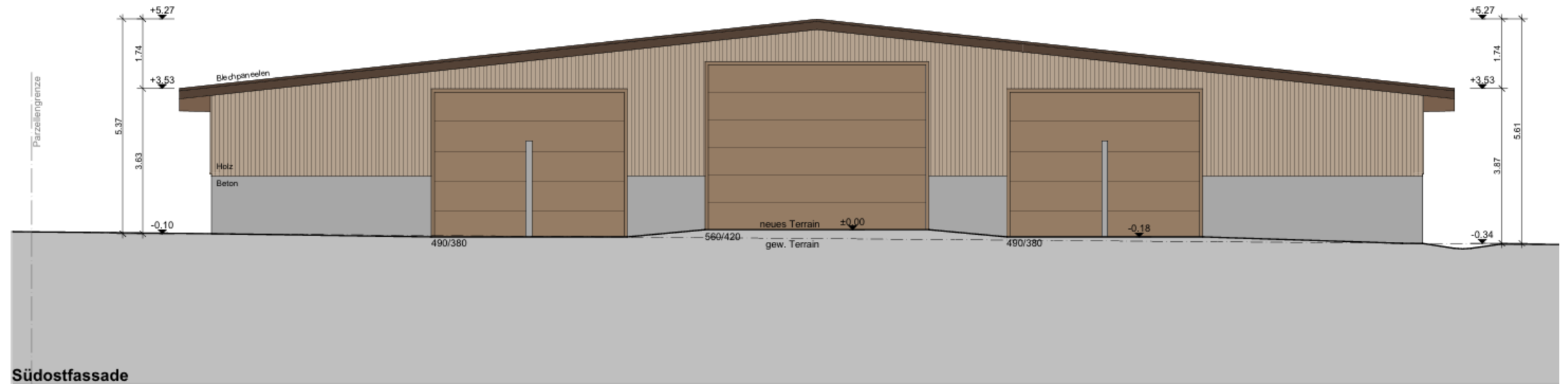
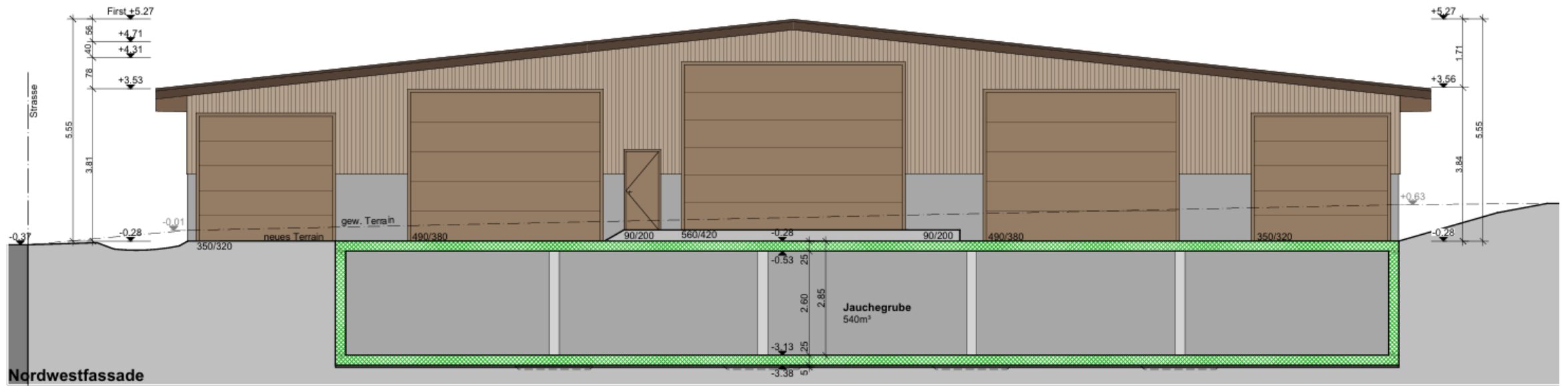
Vorabklärungen und Ablauf 2018

- Mögliche Tieranzahl
- Güllenraum 5mt
- Gewässerschutz
- Nährstoff-Bilanz
- Ammoniakreduktion 20%
- TS-Bilanz min. 50%
- FF ersetzen
- LBG Vorprojekt
- Kostenschätzung und Finanzierung
- Einreichung Baubewilligung 10.11.2017
- Baubewilligung 01.05.2018 erhalten
- Detailplanung
- Offerten

Detailplanung







Baubeginn

























Eigenleistung





Tipps für kostengünstiges Bauen

- Mehrere Offerten
- Bauleitung = Übersicht
- Grosse Arbeiten pauschal vergeben
- Gezielte Eigenleistung

Fragen ?

