

grob ag

Apparate- und Behälterbau
Käserei-Anlagen

Wartung der Alpkäserei Einrichtung

Alpmeistertagung
19.04.2018

Dampfkessel richtig Bedienen

- Tägl. Soda in DK Speisung, somit stellt sich ein Automatismus ein
- Kontrolle und Nachfüllung vom Wasser im DK bei jeder Holz Zugabe
- Kontrolle auch bei automatischer Einspeisehilfe
- Abschlammen 1* tägl. mit Druck
- Kontrolle auf Undichtigkeiten

Dampfkessel richtig Bedienen

- Optimaler Betriebsdruck 0,9 – 1,2 bar
- Kontrolle Sicherheitsventil
- Bei alten Sicherheitsventilen keine zusätzlichen Gewichte anhängen

Dampfkessel, Verhalten in Notfällen

Überhitzung, ohne Wasser

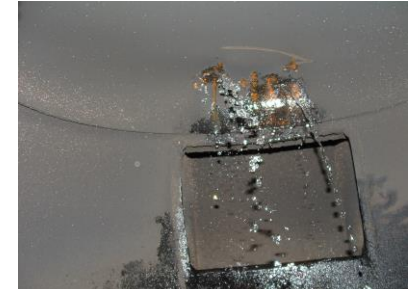
- Ruhe bewahren, Produktion vergessen
- Kein Wasser Nachspeisen!!!
- Kein Brennstoff mehr zugeben
- Feuer mit Wasser Löschen VORSICHT
- Dampfkessel komplett abkühlen lassen
- Nach der Abkühlung kann wieder Nachgespeisen und befeuert werden

Dampfkessel Wartung

- 1 mal tägl. Soda und Abschlammern
- am Ende der Saison gründlich reinigen
 - Wasserraum
 - Brennraum und Rauchzüge
- 2-3 jährig Service durch Hersteller

Dampfkessel Zusammenfassung

- Keine chemische Reinigung
- Regelmässige Wartung
- Wasserstand immer im Auge behalten
- Dampfkessel alle 2 – 3 Jahr durch Fachmann überprüfen lassen



Pumpen

Milchpumpen und Bruchpumpen

- Nicht trocken laufen lassen
- Festigkeit der Verbindungen prüfen (Lufteinschlüsse Schaumbildung)
- Auf Undichtigkeiten achten
- Bei der Montage von Gummiläufern auf Drehrichtung achten



Rührwerke, Butterfass, Motoren

- Äusserlich Dichtigkeit Produkt oder Getriebeöl Austritt
- Ungewöhnliche Geräusche
- Nachfüllen oder Schmieren immer mit lebensmitteltauglichem Schmierstoffen (H1 Zulassung)

Dichtungen und Schläuche

Dichtungen

- Richtig einbauen
- Undichtigkeit so schnell wie möglich beheben
 - Fettschädigung
 - Lufteinschlüsse
 - Hygienische Probleme



Schläuche

- Festigkeit von Schlauch-Briden prüfen
- Reinigung im Kreislauf
- Regelmässig wechseln

Schmiermaschine

- Auf Geräusche achten.
- Regelmässig schmieren, Kettenspannung Prüfen
- Defekte Bauteile schnellstmöglich wechseln
- Tägl. Entleeren und spülen
- 2 mal wöch. Maschine im Kreislauf reinigen

Stilllegung der Alpen vor dem Winter

- Wasser Ablassen
- Deckel öffnen und reinigen (DK 2 Flansche, Pumpen, Tanks)
- Hähne öffnen
- Dichtungen von Verschraubungen und Ventilen öffnen, Reinigen auf Defekte prüfen. Offen lassen.
- Gummiläufer von Pumpen ausbauen
- Alles Reinigen, auf Defekte prüfen und geöffnet lassen

Ziel: Sensibilisierung der Alpmeister

- Bessere Beobachtung der Anlagen, die Federführung muss durch den Alpmeister erfolgen
- Anlegen eines Wartungsjournal
- Revisionen erkennen und Planen,
 - Service für Sommer oder Herbst planen, wenig Zeit im Frühling
 - Begehungen mit Installateuren vor dem Winter durchführen, um genaue Daten der Anlage und Gebäude zu haben
- Vorsorge ist besser als Nachsorge

Besten Dank für Ihre Aufmerksamkeit