



Signatur

StAGR S3

Titel

Hauszeichensammlung des Staatsarchivs Graubünden

St. Johannes auf Hochreal

Beschreibung

Im Staatsarchiv Graubünden befindet sich die grösste Sammlung von Hauszeichen bündnerischer Familien und Personen, in Form einer Kartei alphabetisch nach den Familiennamen geordnet (ca. 10'000 Karteikarten). Die Sammlung ist zusätzlich durch ein nach Gemeinden/Ortschaften geordnetes Register erschlossen.

Die Karteikarten enthalten die folgenden Angaben: Name und Vorname, Gemeinde/Ortschaft, Abkürzung der Quellen und das Hauszeichen selbst. Vereinzelt sind auch Datierung oder Fundort des Hauszeichens angegeben.

Hauszeichen (auch Hausmarken genannt) sind Persönlichkeitszeichen, die auf eine Familie oder eine einzelne Person hinweisen und sich an Häusern, an Ställen, auf Brunnen und auf Mobiliar und Gerätschaften finden. Mit ihnen kennzeichneten die Familien früher ihren Besitz. Hauszeichen sind geometrische Figuren, die nur durch Zusammensetzung von Strichen gebildet werden.

In dieser Datei finden sich die Hauszeichen von St. Johann Hochreal.

Umfang der Sammlung

Ca. 10'000 Karteikarten

Einordnung der Sammlung

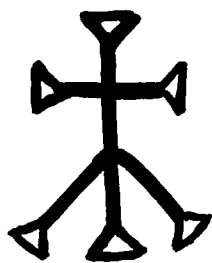
Die Hauszeichensammlung ist unter den Sammlungen des Staatsarchivs eingereiht (S).

Digitalisierung

Die Sammlung der Hauszeichen und das Register wurden im Jahr 2013 retrodigitalisiert (d.h. gescannt und mit einer Texterkennungssoftware bearbeitet) und in PDF-Dateien gewandelt. Bedingt durch die unzureichende Qualität der Kartei ist es bei der Texterkennung zu Fehllesungen gekommen, so dass einzelne Wörter bei einer Volltextsuche nicht gefunden werden.

St. Johannes auf Hochrialt,

HHM



415.980 VII 47

St. Johannes auf Hochrialt

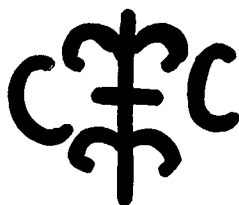
HHM



415.980 VII 47

St. Johannes auf Hochrialt,

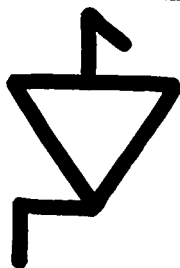
HHM



415.980 VII 47

. St.Johannes auf Hochrialt,

HHM



415.980 VII 47

. St.Johannes auf Hochrialt,

HHM



415.980 VII 47

.St.Johannes auf Hochrialt,

HHM



415.980 VII 47

.St.Johannes auf Hochrialt,

HHM



415.980 VII 47

.St.Johannes auf Hochrialt,

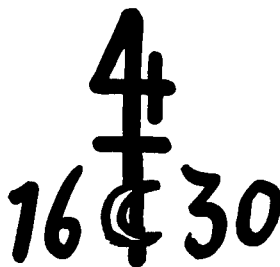
HHM



415.980 VII 47

. St.Johann auf Hochrealt,

HHM



415.380 VII 47

.St.Johannes auf Hochrialt,

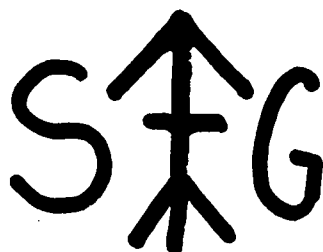
HHM



415.980 VII 47

. St.Johannes auf Hochrealt,

HHM



415.980 VII 47

. St.Johannes auf Hochrialt,

HHM



415.980 VII 47

. St.Johannes auf Hochrialt

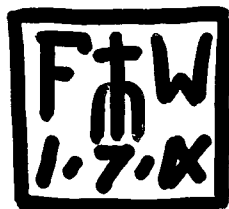
HHM



415.980 VII 47

. St.Johannes auf Hochrialt,

HHM



415.980 VII 47

. St.Johannes auf Hochrialt,

HHM



415.980 VII 47



PIL

415.980 VII 47



BES

415.980 VII 47



M A

415.980 VII 47



LL+
M

415.980 VII 47

16 * 04
A N
†

415.980 VII 47

17 † 42

415.980 VII 47

†

415.980 VII 47

H B

415.380 VII. 47

16AHL17

415.380 VII. 47

I □ B

415.380 VII. 47

I M O

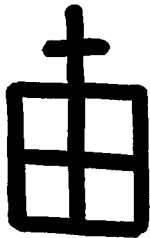
415.380 VII. 47

A

415.380 VII. 47

St. Johannes auf Hochrialt,

HHM



415.980 VII 47

St. Johannes auf Hochrealt,

HHM



415.980 VII 47

St. Johannes auf Hochrealt,

HHM



415.980 VII 47

St. Johannes auf Hochrialt,

HHM



415.980 VII 47

.Erni Crest,

HHM

Trins/Digg

X+

415.380 VII.47

.Riesch Barcazi,

HHM

Trins

≡

415.380 VII.47

.Hug L.,

HHM

Untervaz/Krone

↵

415.380 VII.47

.Hug Jos.,

HHM

Untervaz

↑

415.380 VII.47

Untervaz



415.380 VII. 47



Untervaz



415.380 VII. 47



Untervaz



415.380 VII. 47



Trins



415.380 VII. 47



. Riesch Marti,

HHM

Trins



415.380 VII.47

. Riesch Jeremias,

HHM

Trins

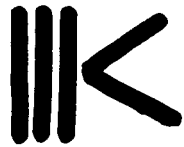


415.380 VII.47

. Metzger Fritz,

HHM

Trins



415.380 VII.47

. Metzger Carl,

HHM

Trins



415.380 VII.47

.Erni Crest,

HHM

Trins

XI

415.380 VII.47

. Philipp Adam,

HHM

Untervaz

†

415.380 VII.47

.Mani Giac.,

HHM

Trins

⚡

415.380 VII.47

. Ludwig Rudolf,

HHM

Untervaz

YY

415.380 VII.47

.Ludwig Steph.,

HHM

Untervaz



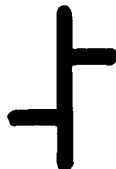
415.380 VII. 47



.Ludwig Jos.,

HHM

Untervaz



415.380 VII. 47



.Matthew Martin,

HHM

Untervaz



415.380 VII. 47

