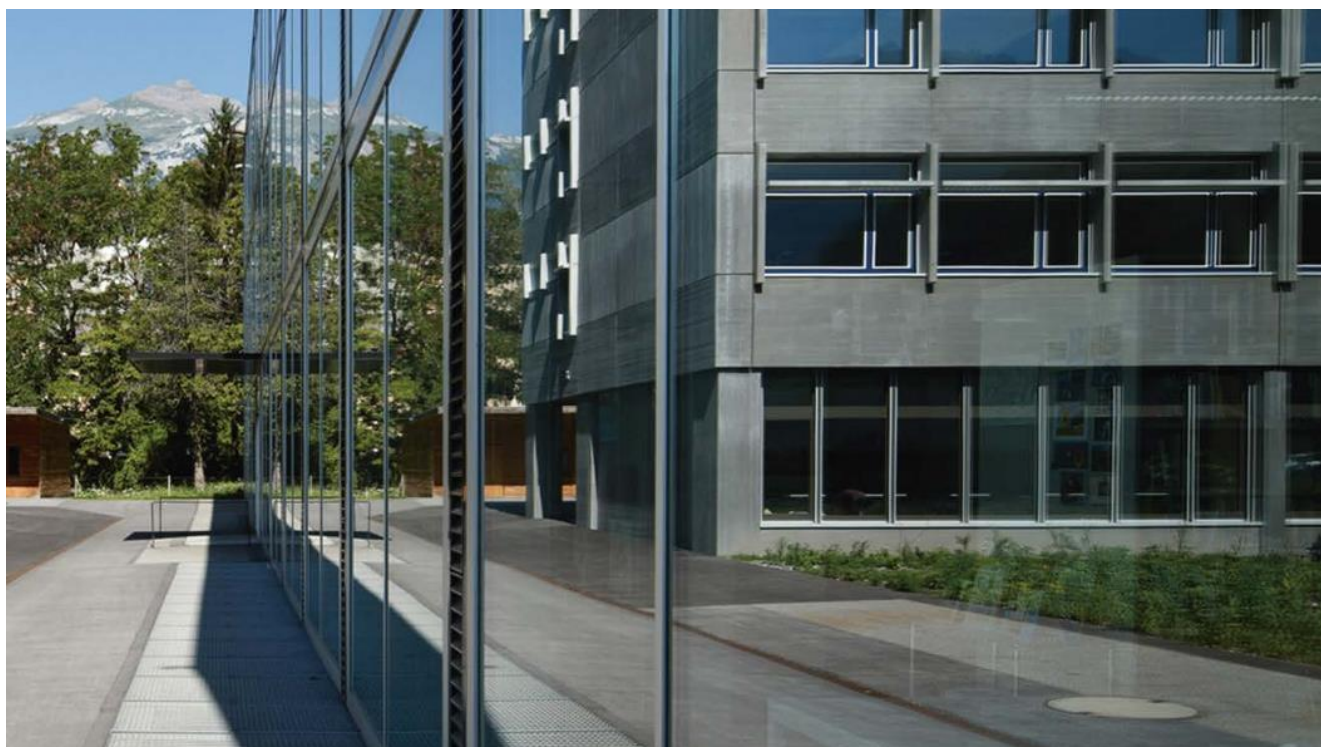




Bündner Kantonsschule
Scola chantunala grischuna
Scuola cantonale grigione



Maturaarbeit 2022

Zeitplan
Formulare

Start September 2021
für die 5. Gymnasialklassen

Zeitplan Maturaarbeit (MA22)

Schulleitung	Betreuerin/Betreuer	Schülerin/Schüler	Termine	KW
<p>Inhaltliche, methodische und rechtliche Aspekte sowie das Ziel der Maturaarbeit werden vorgestellt.</p>			<p>Für die Schülerinnen und Schüler der 5G: Mittwoch, 15. September 2021, Aula <u>Halde</u></p> <p>Einführungen durch Dr. Urs Spirig, Prorektor 8.00 - 8.40 für 5Ga, 5Gb und 5Gd 8.40 - 9.20 für 5Gf, 5Gg und 5Gi 9.35 - 10.15 für 5Gc, 5Ge und 5Gh</p>	37
		<p>Info durch die Fachschaften Die Fachschaften organisieren für interessierte Schülerinnen und Schüler eine Infoveranstaltung.</p>	<p>Für interessierte Schülerinnen und Schüler Montag - Donnerstag, 25. - 28. Oktober 2021, jeweils 13.10 - 13.50 Uhr (separate Einladung)</p>	43
		<p>Anmeldung Präsentationen von MA21 Die Schülerin/der Schüler wählt drei Präsentationen aus.</p>	<p>Bis vor den Herbstferien</p>	
		<p>Besuch Präsentationen von MA21</p>	<p>Freitag, 5. November 2021</p>	44
			<p>November - Januar: Einführung der Mediothek (separate Einladung)</p>	
<p>Koordination mit den Fachschaften</p>	<p>Themenwahl/ Betreuerwahl Die Schülerin/der Schüler nimmt frühzeitig mit einer Fachlehrperson Kontakt auf und stellt sein Thema vor. Die Thema- und Betreuerwahl liegt in der Eigenverantwortung der Schülerin/des Schülers. Er/Sie gibt die Anmeldung zur Maturaarbeit auf dem Sekretariat ab.</p>		<p>Montag, 22. November 2021</p>	47

Schulleitung	Betreuerin/Betreuer	Maturandin/Maturand	Termine	
	Die Schülerin/ der Schüler bespricht mit der Betreuerperson die anstehenden Arbeiten (Konzept, Arbeitsmethodik, Arbeitsjournal).			
	Konzeptblock		Mittwoch, 12. Januar 2022 13.10 – 15.40 Uhr	2
	Die Schülerin/der Schüler bespricht abschliessend mit der Betreuerperson das Konzept.			
	Konzept und Vereinbarung		Montag, 14. Februar 2022	7
	Die Schülerin/der Schüler gibt die Vereinbarung zur Maturaarbeit und in Kopie das in Absprache mit der Betreuerin/dem Betreuer erarbeitete, definitive Konzept auf dem Sekretariat ab.			
	Terminvereinbarungen	Bearbeitung		
	Die Betreuerperson fordert in regelmässigen Abständen eine Rückmeldung zum Arbeitsprozess und führt ein Betreuerjournal.	Die Schülerin/der Schüler arbeitet in kontinuierlicher Rücksprache mit der Betreuerperson		
		Abgabe Die Arbeit (Typ Untersuchung) bzw. der Begleittext (Typen kreative Produktion, technische Produktion oder Organisation einer Veranstaltung) muss bis spätestens zu diesem Termin in dreifacher Ausführung mit dem Arbeitsjournal auf dem Sekretariat abgegeben werden.	Freitag, 2. September 2022 14.00 Uhr	35
		Kreative oder technische Produktionen von grösserem Ausmass werden der Betreuerperson ausgehändigt. Die Abgabe wird mit dem Formular (siehe S. 7) bestätigt.		
	Korrekturarbeit		Vor der mündlichen Präsentation	

Schulleitung	Betreuerin/Betreuer	Maturandin/Maturand	Termine	
		Mündliche Präsentation Jede Maturandin/jeder Maturand präsentiert die Arbeit in einem zehnminütigen Referat. Die Maturandin/der Maturand stellt sich nach dem Referat einer fünfminütigen Diskussion.	Freitag, 11. November 2022	45
		Besprechung der Bewertung und Abgabe der Beurteilungsbogen Die Bewertung der Arbeit und der mündlichen Präsentation muss anhand der Beurteilungsbogen besprochen sein. Anschliessend gibt die Betreuerin/der Betreuer bis spätestens zu diesem Termin die Beurteilungsbogen auf dem Sekretariat ab.	Montag, 5. Dezember 2022	49
		Ausstellung Maturaarbeit Die Maturandinnen und Maturanden können in Absprache mit der Betreuerin/dem Betreuer ihre Arbeit ausstellen..	Ausstellung im Februar 2023	
Prämierung der besten Maturaarbeiten an der Maturafeier			Juni 2023	

Anmeldung Themen – und Betreuerwahl (MA22)

Maturandin / Maturand

Betreuerin / Betreuer

Name:

Name:

Vorname:

Vorname:

Klasse:

Fach:

Typ der Maturaarbeit

Bitte einen Typ auswählen!

Untersuchung ()
Wissenschaftliche Arbeit

Technische Produktion ()
Werk mit Begleittext

Kreative Produktion ()
Werk mit Begleittext

Organisation einer Veranstaltung ()
Werk mit Begleittext

Form der Maturaarbeit

Bitte eine Form auswählen!

Einzelarbeit ()
Gruppenarbeit ()

mit:
Name:

Vorname:

Klasse:

Kurztitel:

.....

Gewählte Fragestellung

.....
.....
.....
.....

Ort, Datum:

Unterschrift Maturandin / Maturand:

Unterschrift Betreuerin / Betreuer:

Abgabe auf dem Sekretariat

➤ bis spätestens **Montag, 22. November 2021**

Vereinbarung zur Maturaarbeit (MA22)

Maturandin / Maturand

Name:

Vorname:

Klasse:

Betreuerin / Betreuer

Name:

Vorname:

Fach:

Typ der Maturaarbeit

Bitte einen Typ und eine Zitierweise auswählen!

Untersuchung ()

Wissenschaftliche Arbeit

Technische Produktion ()

Produkt mit Begleittext

Kreative Produktion ()

Werk mit Begleittext

Organisation einer Veranstaltung ()

Produkt mit Begleittext

Zitierweise: () APA

() Fussnoten

() Referenznummern

Form der Maturaarbeit

Bitte eine Form auswählen!

Einzelarbeit ()

Gruppenarbeit ()

mit:

Name:

Vorname:

Klasse:

Kurztitel:

.....

Für die Beurteilung gemäss Beurteilungsbogen

Sind zusätzliche Beurteilungskriterien (siehe Nr. 9 im Beurteilungsbogen) vereinbart?

ja () nein ()

.....

Ort, Datum:

Unterschrift Maturandin/Maturand:

Unterschrift Betreuerin/Betreuer:

Mit ihrer Unterschrift bestätigen die/der Maturandin/Maturand und die betreuende Lehrperson, dass sie bis zum Abschluss der Maturaarbeit zusammenarbeiten. Gleichzeitig tun sie kund, dass sie die Rahmenbedingungen, wie sie im Reglement und im Leitfaden zur Maturaarbeit dargelegt sind, zur Kenntnis genommen haben. Die Maturandin/der Maturand nimmt zusätzlich den Terminplan zur Kenntnis und verpflichtet sich, ihn selbständig einzuhalten.

Abgabe auf dem Sekretariat mit dem persönlichen Konzept in Kopie!

➤ bis spätestens **Montag, 14. Februar 2022**

Bestätigung für die Abgabe einer Produktion (Werkzentrierte Arbeit mit Begleittext) (MA22)

Maturandin / Maturand

Betreuerin / Betreuer

Name:

Name:

Vorname:

Vorname:

Klasse:

Fach:

Technische oder kreative Produktion von kleinerem Umfang (CD, Buch usw.)

Ich bestätige **als Maturandin/Maturand**, dass ich die technische oder kreative Produktion zusammen mit dem Begleittext ordnungsgemäss abgebe, d.h. spätestens am Abgabetermin **Freitag, 2. September 2022, 14 Uhr**.

Ort, Datum:

Unterschrift Maturandin/Maturand:

Unikate / technische oder kreative Produktion von grösserem Umfang

Ich bestätige **als Betreuerperson**, dass die oben genannte Maturandin/Maturand die technische oder kreative Produktion mir ordnungsgemäss, d.h. spätestens am Abgabetermin, **Freitag, 2. September 2022, 14 Uhr**, abgegeben hat.

Ort, Datum:

Unterschrift Betreuerin / Betreuer:

Beschreibung des Werkes:

.....
.....
.....

Bei Unikaten und Werken von grösserem Umfang (Bilder, Installationen usw.) ist es sinnvoll, das Werk direkt bei der Betreuerperson abzugeben.

Titelbild

Ralph Feiner, Kanti Plessur, Blick Richtung Calanda (Ausschnitt)

http://www.gr.ch/DE/institutionen/verwaltung/ekud/ahb/bks/uberuns/publikationen/Documents/elternbulletin_38_einseitig_A4.pdf (21.9.2016)