



Amt für Natur und Umwelt
Uffizi per la natira e l'ambient
Ufficio per la natura e l'ambiente



■ ■ ■ Spazio riservato alle acque,
rivitalizzazioni

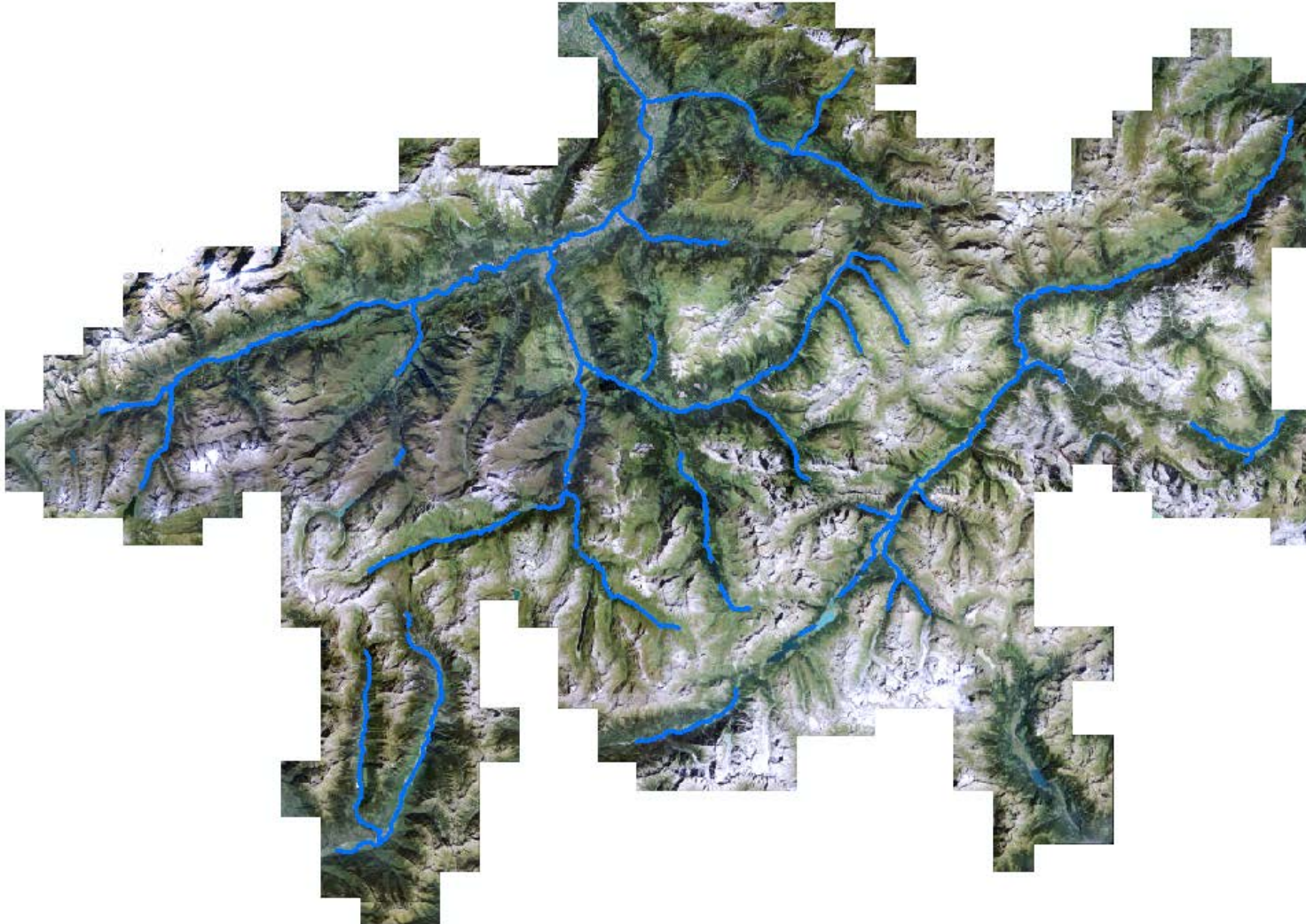
Thomas von Wyl



■ Contenuto

- Spazio riservato alle acque
 - Cosa si deve rispettare?
 - Cosa devono intraprendere i Comuni?
- Rivitalizzazione
 - Risultati della consultazione
 - Finanziamento per progetti concreti

■ Spazio riservato alle acque



■ Cos'è lo spazio riservato alle acque e a cosa serve?

Lo spazio riservato alle acque corrisponde al fabbisogno spaziale delle acque superficiali che è necessario per garantire le seguenti funzioni (art. 36a cpv. 1 LPAc):

- le **funzioni naturali** delle acque
- la **protezione contro** le piene (compreso i lavori di manutenzione)
- l'**utilizzo** delle acque.

LPAc: Legge federale sulla protezione delle acque del 24 gennaio 1997 (SR 814.20)



■ Per quali acque vale lo spazio riservato alle acque?

Lo spazio riservato alle acque vale per tutti i **corsi d'acqua e le acque stagnanti**:

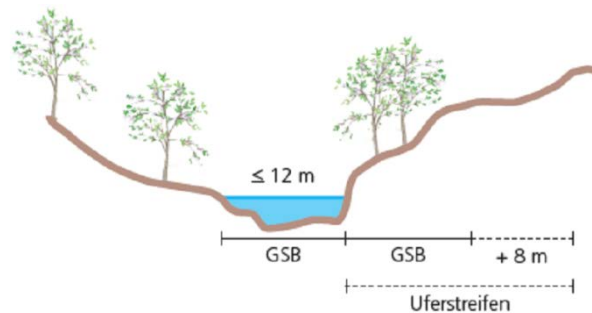
- corsi d'acqua con una portata d'acqua costante o temporale
- corsi d'acqua messi in galleria
- fuori o dentro la zona edificabile
- acque stagnanti

■ Spazio riservato alle acque secondo le disposizioni transitorie

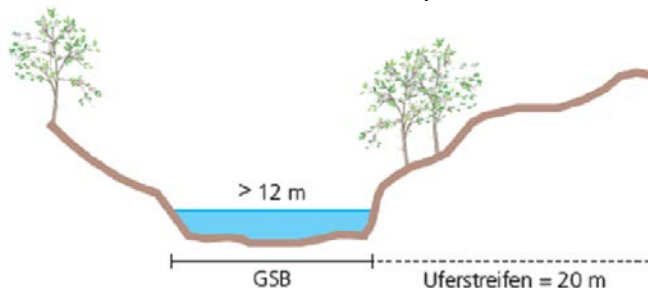
Finché lo spazio riservato alle acque non è determinato nella pianificazione locale, valgono le disposizioni transitorie della modifica del 4 maggio:

Corsi d'acqua

- FA esistente* ≤ 12 m Fascia: **FAE esistente + 8 m** (da ambedue le parti)



- FA esistente > 12 m Fascia : **20 m** (da ambedue le parti)

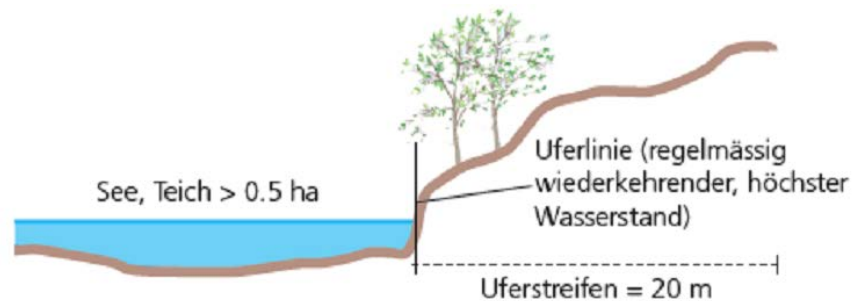


*FA = fondo dell'alveo

- Spazio riservato alle acque secondo le disposizioni transitorie

Acque stagnanti

- Acque stagnanti > 0.5 ha Fascia: **20 m**



■ È possibile costruire all'interno dello spazio riservato alle acque?

All'interno dello spazio riservato alle acque sono permessi i seguenti impianti :

- **impianti ad ubicazione vincolata e d'interesse pubblico**, come percorsi pedonali e sentieri, centrali idroelettriche ad acqua fluente o ponti (art. 41c cpv. 1 OPAC).
- Nelle **zone densamente edificate**, l'autorità può autorizzare deroghe per impianti conformi alla destinazione delle zona, purché non vi si oppongano interessi preponderanti (vale a dire la protezione contro le piene e la manutenzione alle acque, art. 41c cpv. 1 OPAC).
- **Impianti realizzati in conformità con le vigenti disposizioni e utilizzabili conformemente alla loro destinazione** sono protetti nella propria situazione di fatto (art. 41c cpv. 2 OPAC).



■ Quando devo consultare l'UNA?

All'interno delle zone edificabili:

- I progetti di costruzione situati all'interno dello spazio riservato alle acque secondo le disposizioni transitorie.

Al di fuori delle zone edificabili :

- L'UNA viene consultato automaticamente attraverso l'Ufficio per lo sviluppo del territorio durante la procedura per «edifici di fuori delle zone edificabili» (EFZ oppure BAB).

■ Cosa vale quando esistono delle linee di arretramento dai corsi d'acqua?

Dove esistono già linee di arretramento da corsi d'acqua :

- se queste vanno oltre lo spazio riservato dalle acque secondo le disposizioni transitorie, valgono le linee di arretramento (foto 1).
- nel caso queste sono inferiori allo spazio riservato dalle acque secondo le disposizioni transitorie, valgono le disposizioni transitorie (foto 2).



Foto 1



Foto 2

- Spazio riservato alle acque minimo
- Linee di arretramento



■ Fino quando si applicano le disposizioni transitorie?

- Le disposizioni transitorie rimangono valide finché i comuni non avranno stabilito lo spazio riservato alle acque definitivo per mezzo di una revisione della pianificazione locale.

■ Cosa deve intraprendere concretamente il comune?

- Determinazione degli spazi riservati alle acque nella pianificazione locale fino al 31 dicembre 2018 come comunicato ai comuni con la lettera del 10 luglio 2014 tramite l'UNA.
- Procedura:
 - Incarico ad un ufficio di pianificazione qualificato per l'elaborazione delle basi degli spazi riservati alle acque.
 - Le basi (spazio riservato alle acque per i grandi fiumi con un alveo naturale superiore ai 15 m) e le documentazioni relative per la calcolazione e la determinazione degli spazi riservati alle acque possono essere consultati e scaricati sul sito internet dell'UNA.

■ Quali sono i vantaggi della determinazione degli spazi riservati alle acque definitive?

- Lo spazio riservato alle acque definitivo fissato nella pianificazione locale per corsi d'acqua piccoli è meno restrittivo di quello secondo le disposizioni transitorie.
- All'interno delle zone densamente edificate lo spazio riservato alle acque definitivo può essere adattato e al di fuori di queste zone può essere spostato lateralmente.
- La determinazione dello spazio riservato alle acque definitivo da assicurare di pianificazione ai comuni.

Pianificazione delle rivitalizzazioni



Esempio di una rivitalizzazione della Moesa a Grono, prima - dopo



■ Pianificazione delle rivitalizzazioni

- Con la lettera del 10 luglio 2014 i comuni sono stati chiamati ad annunciare progetti di rivitalizzazione all'UNA.
- Più di 110 comuni ed organizzazioni hanno risposto alla consultazione.
- In totale 20 comuni hanno annunciato progetti di rivitalizzazione. Questi vengono ripresi nella pianificazione del cantone ed una realizzazione dei progetti viene avvisata nei prossimi 20 anni.
- Nuovi progetti possono essere annunciati in qualunque momento all'UNA.

■ Finanziamento dei progetti di rivitalizzazione

Importanza della pianificazione di rivitalizzazione

La pianificazione di rivitalizzazione che dev'essere inoltrata per la fine dell'anno 2014 è la base per la pianificazione finanziaria dei contributi da parte della confederazione nei prossimi 20 anni.

Progetti ripresi nella pianificazione ⇒ Contributo della confederazione garantito

Progetti **NON** ripresi nella pianificazione ⇒ Contributo della confederazione **NON** è garantito

■ **Progetti annunciati dai Comuni**

Comune	Progetti annunciati per la pianificazione di rivitalizzazione
Albula	Hochwasserschutzmassnahmen bei Gewerbezone Tiefencastel
Arosa	Abschnitt Koord. 771712 / 185024 bis 771516 / 185019 mittlere Priorität; Naturschutz
Bever	Innauen Bever Etappe II in den nächsten 3 bis 6 Jahren höchste Priorität
Bregaglia	<ul style="list-style-type: none"> • Aue Cavril, Koordinaten: 772'448 / 140'915; Motivation: Naturschutz. Hohe Priorität • Maloja, Val Baselga; Koordinaten; 774'010 / 142'045; Motivation Naturschutz; Hohe Priorität • Aue Agné bei Borgonovo (Koordinaten 766'950 / 135'530); Konzept wird im Herbst 2014 vorgestellt
Chur	<ul style="list-style-type: none"> • Priorität Rheinmündung und Plessurfall • Revitalisierungsmassnahmen bei den beiden Mühlbächen
Davos	Ausserhalb grosser Talflüsse: Ersatzmassnahmen und Naturschutz (s. Plan)
Disentis	<ul style="list-style-type: none"> • Fontanivas • Bereich Loipe Nordic Surselva Koord 709'379/173'689 und 710'115/174'165 • Val Acletta Bereich Gonda (707'852/173'177 - 708'834/173'592)
Ilanz	<ul style="list-style-type: none"> • Isla Sut bei Castrisch • - Mündung Glenner in Vorderrhein im Gebiet Grava • - Glenner im Bereich der Auen Gatgs • - Vorderrhein bei Plaun da Foppas
Mesocco	Moesa im Bereich der Ortschaft Andergi. (Priorität hoch)

■ **Progetti annunciati dai Comuni**

Comune	Progetti annunciati per la pianificazione di rivitalizzazione
Val Müstair	<ul style="list-style-type: none"> • Rombach: Gewässerabschnitt von 821633/168158 bis 823103/167193 (hohe Priorität). • Gewässerabschnitt 824782/166556 bis 825330/165986 (mittlere Priorität). • Abschnitt 829916/166966 bis 831312/168921 Priorität "mittel" auf "hoch" abändern. • Abschnitt 830430/167316 bis 830447/167413 Priorität niedrig
Klosters	Bereits bewilligten Revitalisierungsprojekte, Abschluss ca. 2015
La Punt Chamues-ch	Projekte Inn und Chamuerabach in Programmperiode 2016-2019
Lostallo	Moesa zwischen Arabella und Ri de Rasch (rechtes Ufer). Koordinaten: 736'300/133.000
Malans	Schwelle Chlus sollte als einziger Abschnitt mit hoher Priorität
Poschiavo	<ul style="list-style-type: none"> • Poschiavino, Permunt - Le Prese, Hochwasser Priorität mittel • Nebenfluss Val Pednal, Hochwasser im Tal, Erosion in den Bergen, Priorität mittel • Nebenfluss Val Ursé, Hochwasser im Tal, Erosion in den Bergen, Priorität mittel • Nebenfluss Val Varuna, Erosion in den Bergen, Priorität mittel • Nebenfluss Val Beton, Erosion in den Bergen, Priorität mittel
Saas	Hochwasserschutz Landquart gemäss Revitalisierungsplanung ANU, (keine landwirtschaftliche Nutzfläche!)
Safiental	Die Prioritäteneinteilung entlang der Rabiusa auf den Abschnitten Wanna-Turra und Carfil-Egschi ist von mittel auf gross zu ändern
Samedan	Innabschnitt "Gravatscha" nach dem Zusammenfluss von Inn und Flaz (aber unter Berücksichtigung der Fruchtfolgeflächen)
San Vittore	Moesa im Bereich Campagnola



Grazie!