



50. Tagung des Klärwerkpersonals des Kantons Graubünden

**22. August 2018
Zernez**

Herzlich Willkommen! Cordial bainvegni! Benvenuti!

Lui Grigis, Leiter Arbeitsinspektorat GR

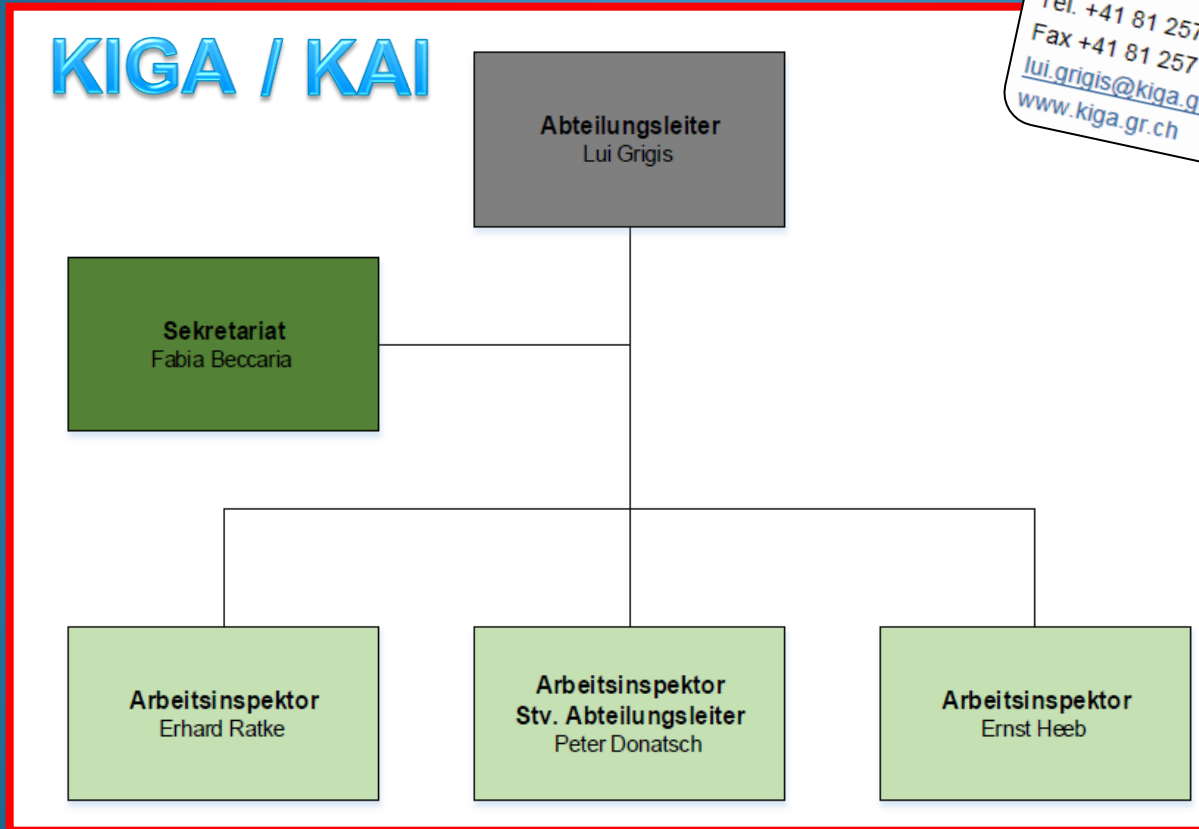


Arbeitssicherheit und Gesundheitsschutz → Kurzinfos zu.....

- **Das Arbeitsinspektorat**
- **Rechte und Pflichten**
- **Arbeitssicherheit → von der Plangenehmigung bis zur Abnahme**
- **Gefahren → Massnahmen**
- **Allein arbeitende Personen in der ARA / Umgebung**
- **Messgeräte**
- **Gefährliche Stoffe / EX Schutz**
- **Sicherheitsbeauftragte der ARA/Gemeinde....**
- **Zusammenfassung**
- **Diverses / Fragen**



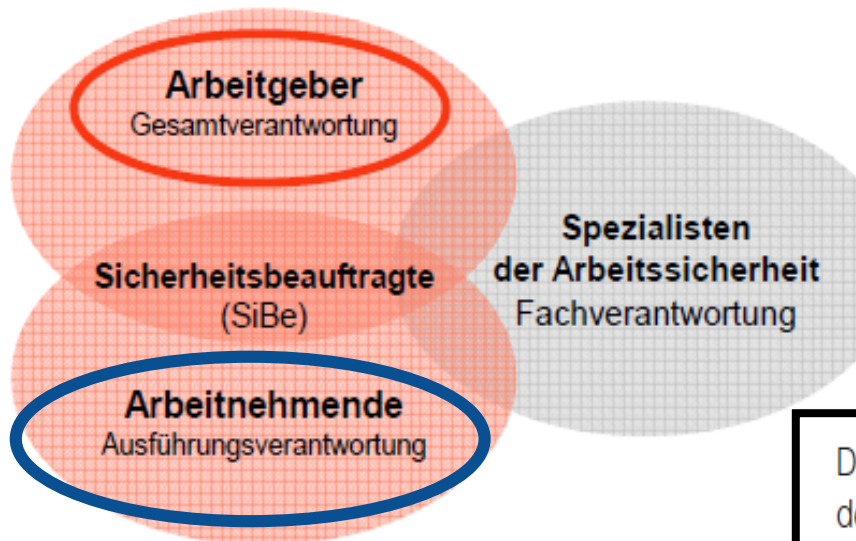
- **Das Arbeitsinspektorat**



→ **Pläne begutachten / beraten / kontrollieren**



• Rechte und Pflichten



UVG

Bundesgesetz über die
Unfallversicherung

Art. 82.1

Der Arbeitgeber ist verpflichtet, zur Verhütung von Berufsunfällen und Berufskrankheiten alle Massnahmen zu treffen, die...

- nach der Erfahrung notwendig
- nach dem Stand der Technik anwendbar
- und den Verhältnissen angemessen sind.

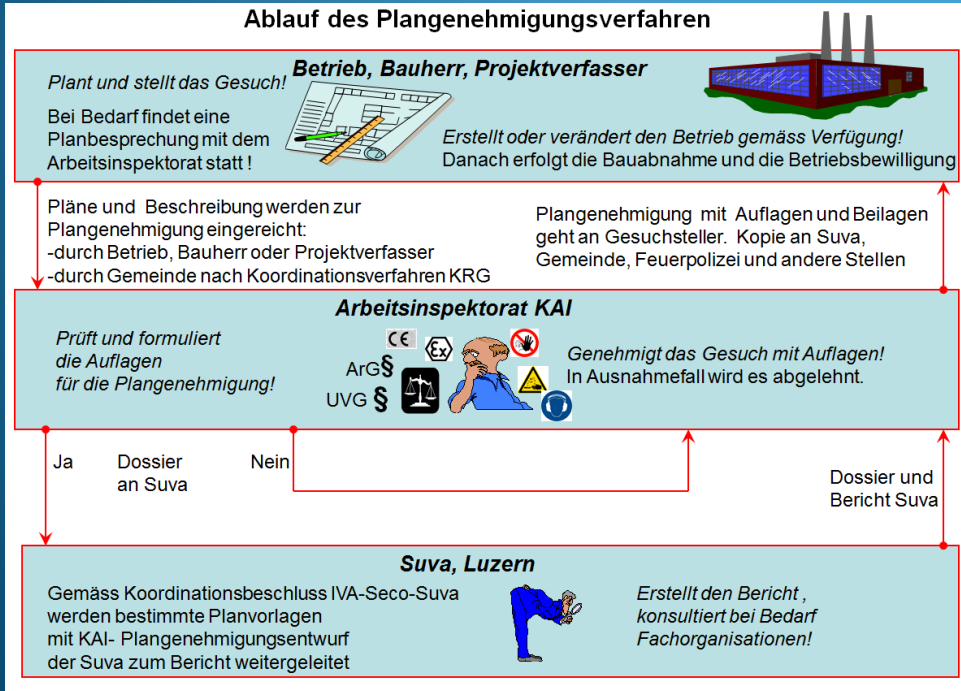
Die Arbeitnehmenden haben auf dem Gebiet der Arbeitssicherheit und des Gesundheitsschutzes folgende Pflichten:

- Arbeitnehmende müssen ihren Arbeitgeber in der Durchführung der Unfallverhütungs- und der Gesundheitsschutzvorschriften **unterstützen** (Art. 82 Abs. 3 Satz 1 UVG, Art. 6 Abs. 3 Satz 2 ArG).
- Sie haben die Weisungen des Arbeitgebers in Bezug auf Arbeitssicherheit und Gesundheitsschutz zu befolgen und die anerkannten Sicherheitsregeln zu berücksichtigen (Art. 11 Satz 1 VUV, Art. 10 Abs. 1 ArGV 3).

«Mit gesundem Menschenverstand geht's besser miteinander»



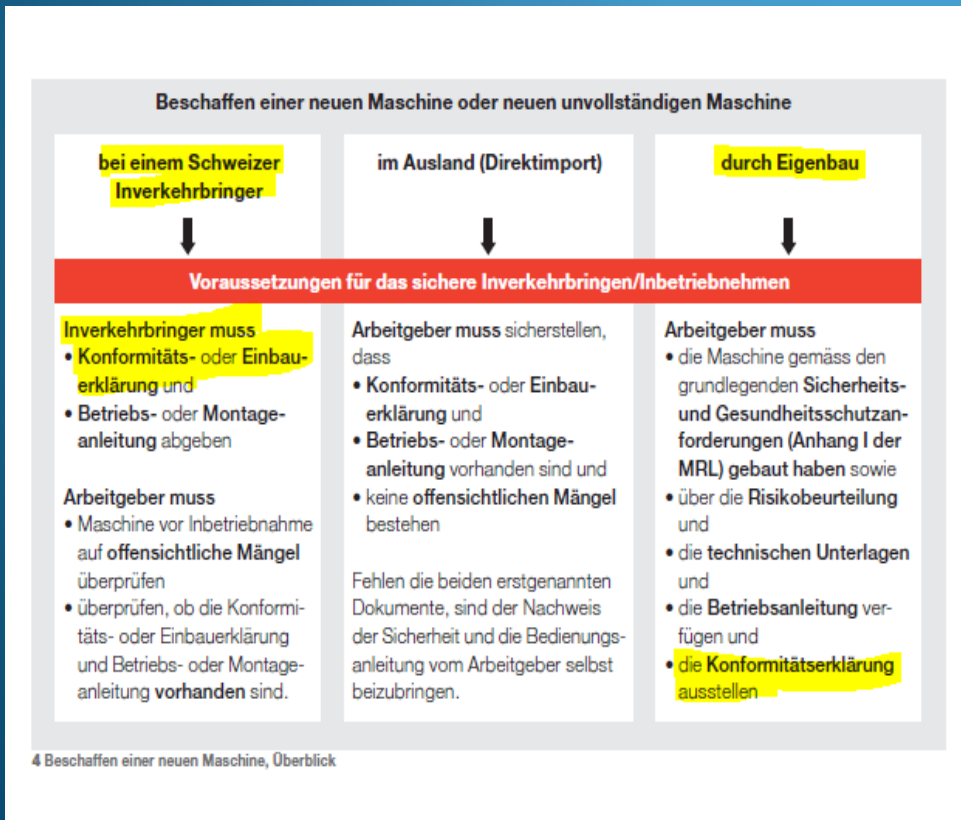
Arbeitssicherheit → von der Plangenehmigung bis zur Abnahme





Wichtiges bei der Planung

- **CE** der Maschine / Gesamten Anlage immer miteinbeziehen
- Abmachen (Pflichtenheft) wer (Planer, Bauherr, etc...) was macht.
- Sicherheit beginnt beim Kauf → Suva Arbeitsmittel 66084





- Gefahren → Massnahmen





- **Allein arbeitende Personen in der ARA / Umgebung**

Klärmeister/Klärwächter meistens alleine unterwegs....

- **Müssen für die Arbeit geeignet, ausgebildet und instruiert sein**
- **Jederzeit muss im Notfall Hilfe angefordert werden können**
- **Es muss gewährleistet sein, dass sie jederzeit sofort Hilfe erhalten**
- **Bei gefährlichen Arbeiten muss eine Überwachungsperson vorhanden sein.**

.....weitere Infos:

- **in der Suva Broschüre 44094 →
und in der Suva Broschüre 44050**





Auszug aus Suva Broschüre 44050 / 6.11:

Wird eine gefährliche Arbeit von einem Arbeitnehmer allein ausgeführt, so muss ihn der Arbeitgeber überwachen lassen.

Alleinarbeit ist nicht zulässig, wenn die Arbeit zu einer Verletzung führen kann, die sofortige Hilfe einer zweiten Person nötig macht.

Auf Kläranlagen trifft dies insbesondere in folgenden Fällen zu:

Arbeiten in Behältern, Silos, engen Räumen, Schächten, Gruben und Kanälen

→ **Eine ständige Überwachung durch eine zweite Person ist vorgeschrieben!**

Arbeiten an technischen Systemen im Sonderbetrieb z.B. Beheben von Störungen, Instandhaltungsarbeiten → Solche Arbeiten dürfen nur in Sichtweite und Rufverbindung zu anderen Personen ausgeführt werden.

Andere Arbeiten wie **Rundgänge oder Arbeiten im Sonderbetrieb** mit kleiner Gefährdung → Für diese Arbeiten werden heute z.B. **Personen-Notsignal-Anlagen** eingesetzt, die direkt im Hörer eines schnurlosen Telefons, im Funkgerät oder im Handy/Smartphone integriert sind. Sie lösen **automatisch Alarm** aus, wenn sich der Träger eine gewisse Zeit nicht mehr bewegt oder umfällt.



- **Messgeräte**

- **Fest installiert im Gebäude**

- **Mobile Geräte → einschalten + auf Mann tragen (nicht im Auto lassen)**

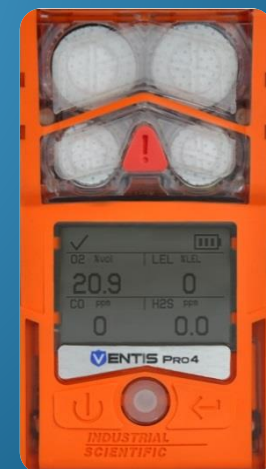
- **Geeignete Geräte verwenden (Sauerstoff, Explosimeter, ...)**

- **Wissen was zu tun ist, falls Messgerät Alarm auslöst**

- **«Kalibrierung»/Wartung nicht vergessen!**

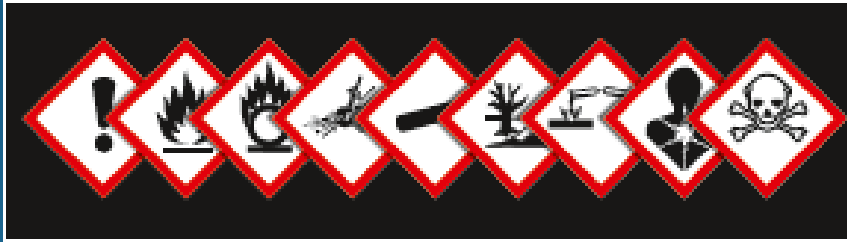
- **Euer «technischer Schutzengel»**

➔ **Weitere Infos; Suva Broschüre 44062**





- **Gefährliche Stoffe / EX Schutz**



- **Sicherheitsdatenblatt vom Produkt jeweils verlangen**

- **SDB vor Ort**

- **EX-Zone markieren!**



→ weitere Infos auf www.suva.ch
oder auf www.cheminfo.ch





• Der Sicherheitsbeauftragte (SiBe) der ARA/Gemeinde....

Gemäss EKAS Richtlinie 6508....

Risiko	Betriebsgrösse Anzahl Mitarbeitende	Beizug von Spezialisten der Arbeitssicherheit	Sicherheitssystem und -organisation Zweckmässige Regelung der Zuständigkeiten und Abläufe betreffend Arbeitssicherheit und Gesundheitsschutz
Betriebe mit besonderen Gefährdungen gemäss Anhang I	3.1 10 und mehr	Nachweis des Beizugs bzw. der getroffenen Massnahmen ¹⁾	Nachweis der Organisation
	3.2 weniger als 10	Nachweis des Beizugs bzw. der getroffenen Massnahmen mit einfachen Mitteln ¹⁾	



- **Der SiBe**
 - **Haben Sie einen SiBe oder Kopas?**
 - **Kennen Sie ihn?**
 - **War er schon mal auf der ARA?**
 - **Haben Sie eine Branchen- oder Modellösung?**
 - **Fragen Sie mal Ihren Arbeitgeber!**





- **Zusammenfassung**

- **Alle haben Rechte und Pflichten, welche eingehalten werden müssen!**
- **Mitanand got's besser!**
- **CE; bei jedem Maschinenkauf verlangen!**
- **AlleinArbeit.....ist EINER zu wenig 😊**
- **Tragen Sie Ihre PSA.....IMMER!**
- **Laden Sie mal Ihren SiBe auf die ARA ein.**

Wichtige Dokumente für ARA's:

- **Sichere Kläranlage 44050**
- **Ist Ihre Biogasanlage sicher? Suva Broschüre 66055**





- **Diverses / Fragen**



Für weitere Fragen zu AS+GS dürfen Sie mich jederzeit kontaktieren



Amt für Industrie, Gewerbe und Arbeit Graubünden
Uffizi per industria, mastern e lavur dal Grischun
Ufficio per l'industria, arti e mestieri e lavoro dei Grigioni

Abteilung Arbeitsinspektorat

Lui Grigis

Dipl. Ing. FH / Sicherheitsingenieur

Abteilungsleiter

Grabenstrasse 8

7000 Chur

Tel. +41 81 257 2356

Fax +41 81 257 2025

Mail lui.grigis@kiqa.gr.ch

URL www.kiqa.gr.ch



-a Dank für's zualosa

Cordial engraziament!

Grazie mille!

Ich wünsche eine gute und sichere Zeit



Erwähnte SUVA Dokumente:

- auf www.suva.ch alle abrufbar
- Rechte und Pflichten; SBA 140
- EKAS Richtlinie 6508
- Sicherheit beginnt beim Kauf; 66084 + 66084_1
- CE Konformitätserklärung CE08-17.d
- Sichere Kläranlage; 44050
- Ist Ihre Biogasanlage sicher?; 66055
- Alleinarbeit kann gefährlich sein; 44094
- Sicher einsteigen in Schächte und Gruben; 44062
- SDB - Infos immer beim Lieferant anfordern
- www.cheminfo.ch / www.kiga.gr.ch /