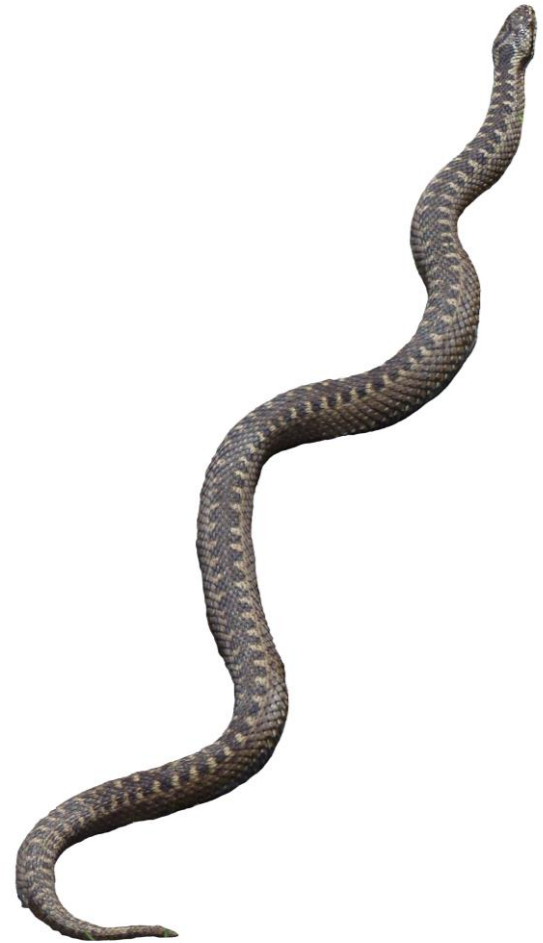


Trockenmauern und Fauna



Inhaltsübersicht

- Nutzung
- Tier gefunden, was nun?
- Förderungsmöglichkeiten
- Umgebungsgestaltung
- Anleitungen
- Beispiel Wiedehopf



Nutzung



Nutzung



Tier gefunden – was nun?



Tier gefunden – was nun?

➤ Bienen, Wespen und Hornissen



Tier gefunden – was nun?

- Bienen, Hornissen und Wespen

➤ Ameisen



Tier gefunden – was nun?

- Bienen, Hornissen und Wespen
- Ameisen

➤ Hirschkäfer



Tier gefunden – was nun?

- Bienen, Hornissen und Wespen
- Ameisen
- Hirschkäfer
- **Amphibien**



Tier gefunden – was nun?

- Bienen, Hornissen und Wespen
- Ameisen
- Hirschkäfer
- Amphibien

➤ Reptilien



Tier gefunden – was nun?

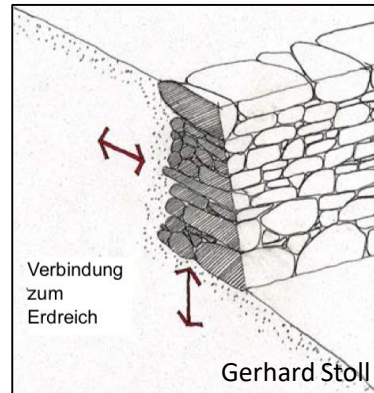
- Bienen, Hornissen und Wespen
- Ameisen
- Hirschkäfer
- Amphibien
- Reptilien

➤ Tiere im
Winterschlaf

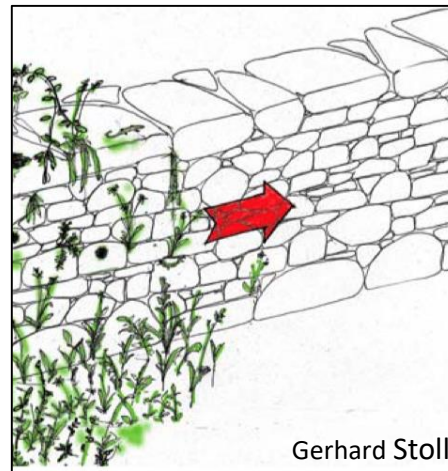


Förderungsmöglichkeiten

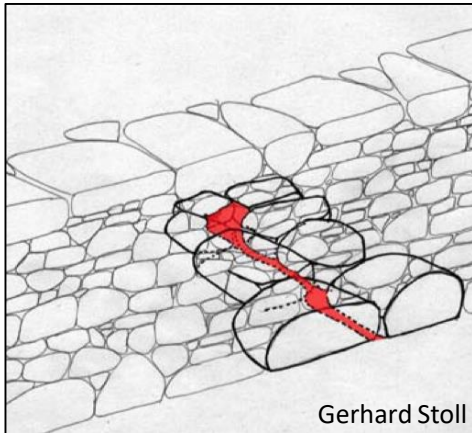
Verbindung zum
Erdreich



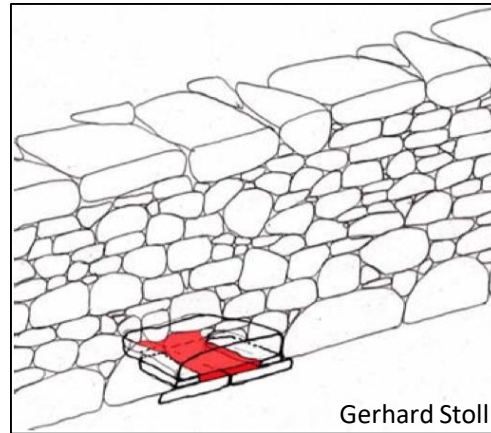
Neue und alte
Mauerabschnitte



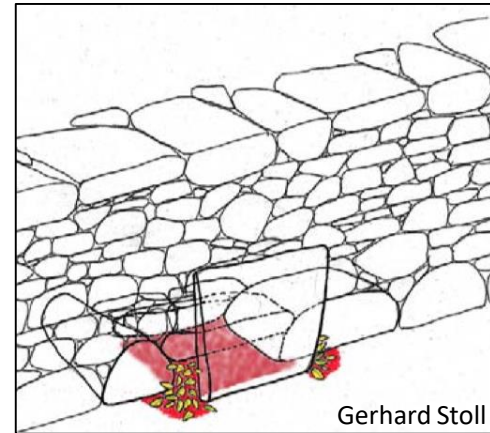
Förderungsmöglichkeiten



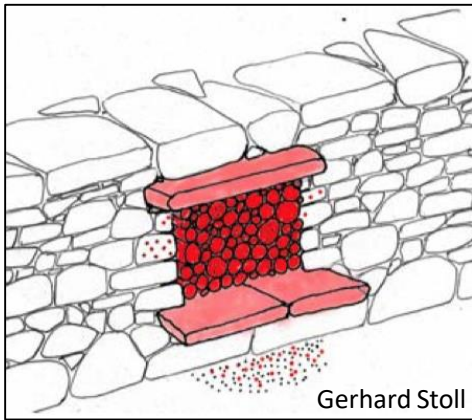
Reptilien



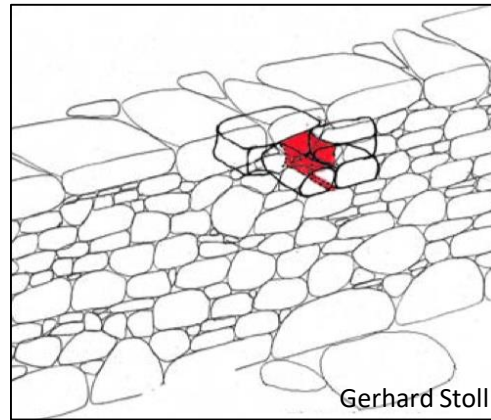
Amphibien



Säugetiere



Insekten



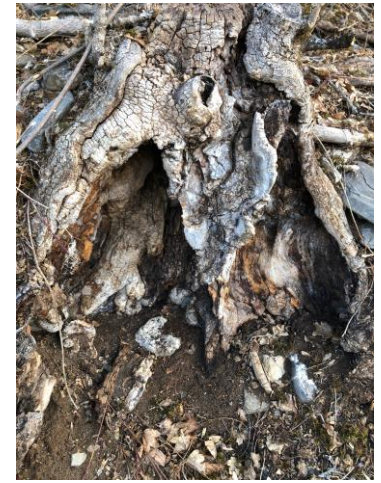
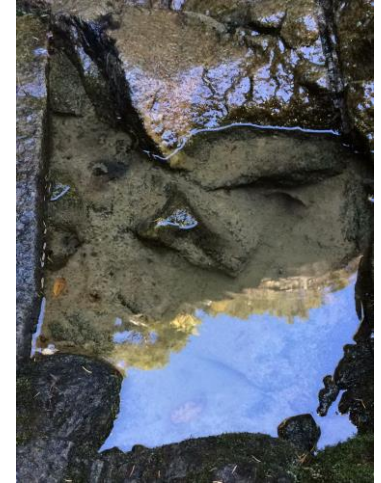
Höhlenbrüter und Ameisen

Umgebung



Umgebung – Kleinstrukturen

- Asthaufen
- Pfützen und Tümpel
- Steinlinsen
- Totholz

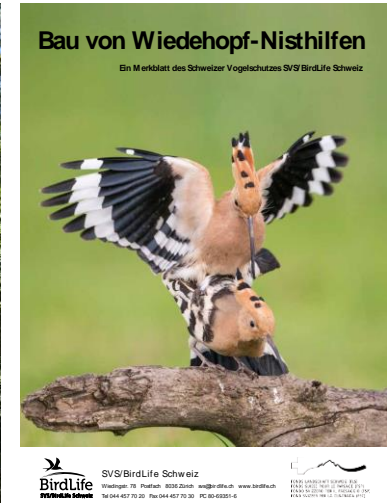


Anleitungen und Merkblätter

- Förderungsmaßnahmen für Wiesel im Landwirtschaftsgebiet
www.wieselnetz.ch
- Kleinstrukturen Anleitungen
www.birdlife.ch
- Amphibien und Reptilien
www.karch.ch



Beispiel Wiedehopf



Vielen Dank für Ihre Aufmerksamkeit!



Quellennachweis: **Fotos**
Lisa Zimmermann
Abbildungen
Gerhard Stoll
Ökologie der Trockenmauern 2004