



Amt für Natur und Umwelt
Uffizi per la natira e l'ambient
Ufficio per la natura e l'ambiente

cirkLa

Wiederverwenden anstatt verwerten

Ein neuer Lebenszyklus für ganze Bauteile?

Kate Bottriell

Cirkla

Die Schweizerische Bauwirtschaft produziert zurzeit 17 Mio Tonnen Abfälle pro Jahr.

75.000 Tonnen wiederverwendbare Teile werden in der Schweiz jedes Jahr verfügbar, nur etwa 10 % davon werden tatsächlich wiederverwendet.



- Die Wiederverwendung ganzer Gebäudekomponenten ist effizienter als die ledigliche Vewertung
- Komponenten behalten ihren Wert und ihre Funktion
- Recycling verbraucht Energie und kann Emissionen verursachen
- Die Hierarchie der Materialverwendung sollte die Wiederverwendung und Reparatur vor dem Recycling priorisieren

Beispiele

cirkLa



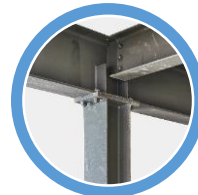
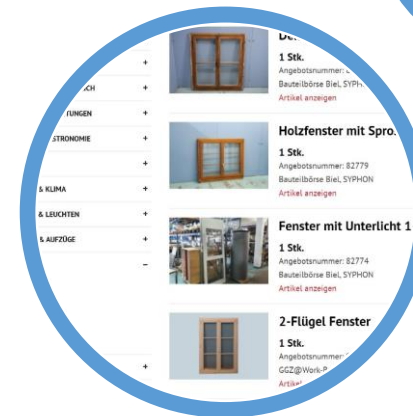
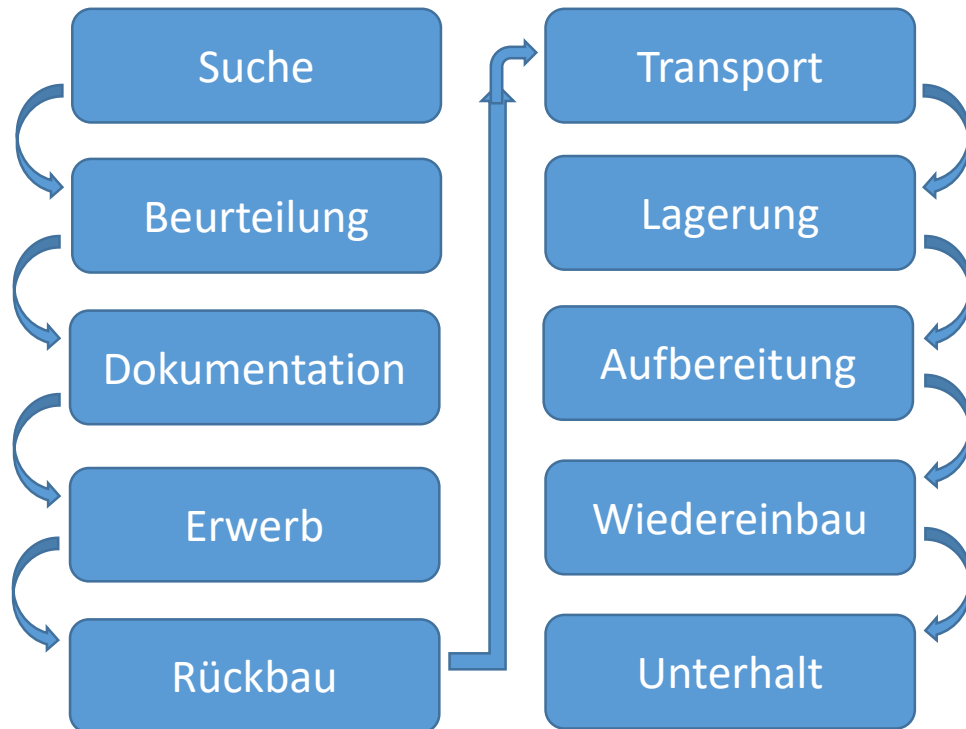
K.118
Winterthur (2020)



Wohnhaus DomaHabitare
Sainte-Croix (2017)



UMAR / NEST
Dübendorf (2018)



Bauteile Suche: Detail

cirkLa

Eigensuche

Recherche von Abbruchbau-teilen und Kontaktaufnahme mit Eigentümern z.B. durch Erfassen von Baugespannen und Abbruchgesuchen oder Hinweisen von Planungsbüros
Für Organisationen mit einem Immobilienportfolio: Suche eigenem Bestand



Vermittler

Plattformen und Unternehmen beiziehen, die zwischen Eigentümern von Abruchliegenschaften bzw. gebrauchten Bauteilen und Käufern vermitteln

SALZA **sumami**
BAUTEILCLICK.CH

BAU **SYPHON**
TEIL
BÖRSE **matériau**

Händler

Geschäfte und Unternehmen konsultieren, die mit gebrauchten Bauteilen handeln

OPALIS 

Optionen: Zirkuläre Bauorganisation

Option Zirkuläre Bauherrschaft

- Beurteilung
- Dokumentation
- Koordination, Rückbau, Lagerung, Transport
- Unterhalt

Option Zirkuläre Planer

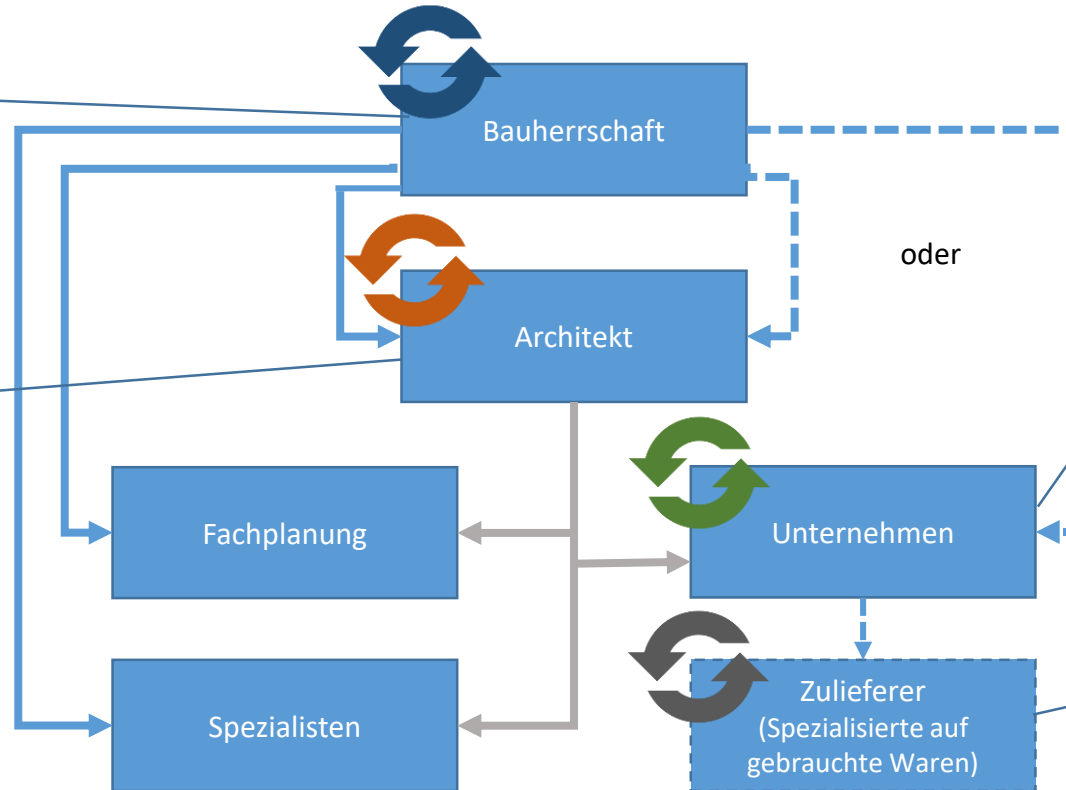
- Suche
- Beurteilung
- Dokumentation
- Planung und Koordination, alle übrigen Leistungen

Option Zirkuläre Unternehmen

- Herstellung
- Suche
- Beurteilung
- Dokumentation
- Erwerb
- Rückbau
- Lagerung
- Transport
- Aufbereitung
- Wiedereinbau
- Unterhalt

Option Zirkuläre Zulieferer

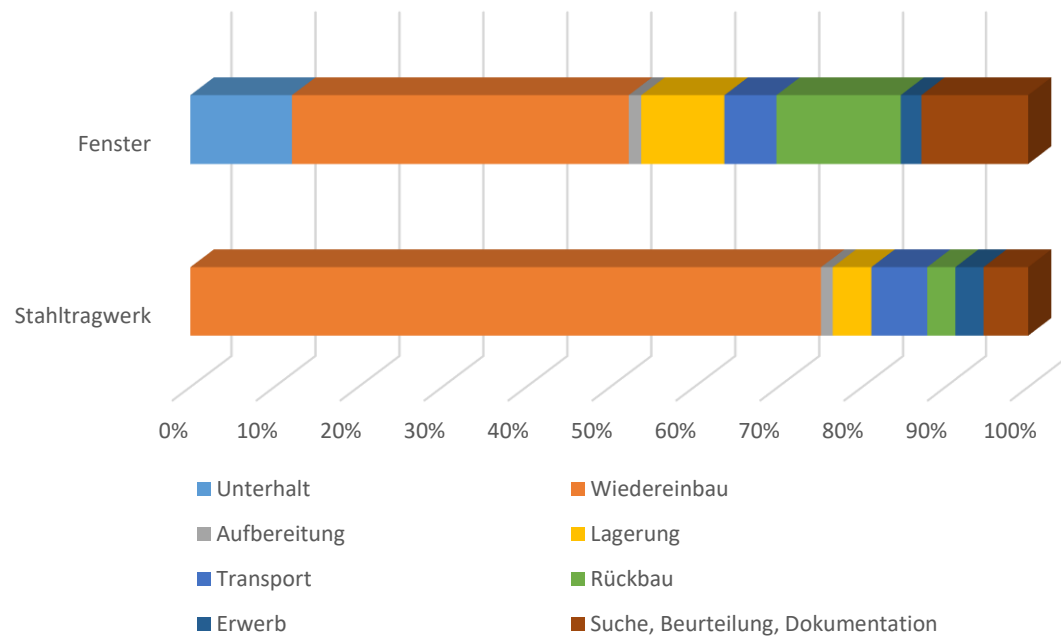
- Herstellung
- Suche
- Beurteilung
- Dokumentation
- Erwerb
- Rückbau
- Lagerung
- Transport
- Unterhalt



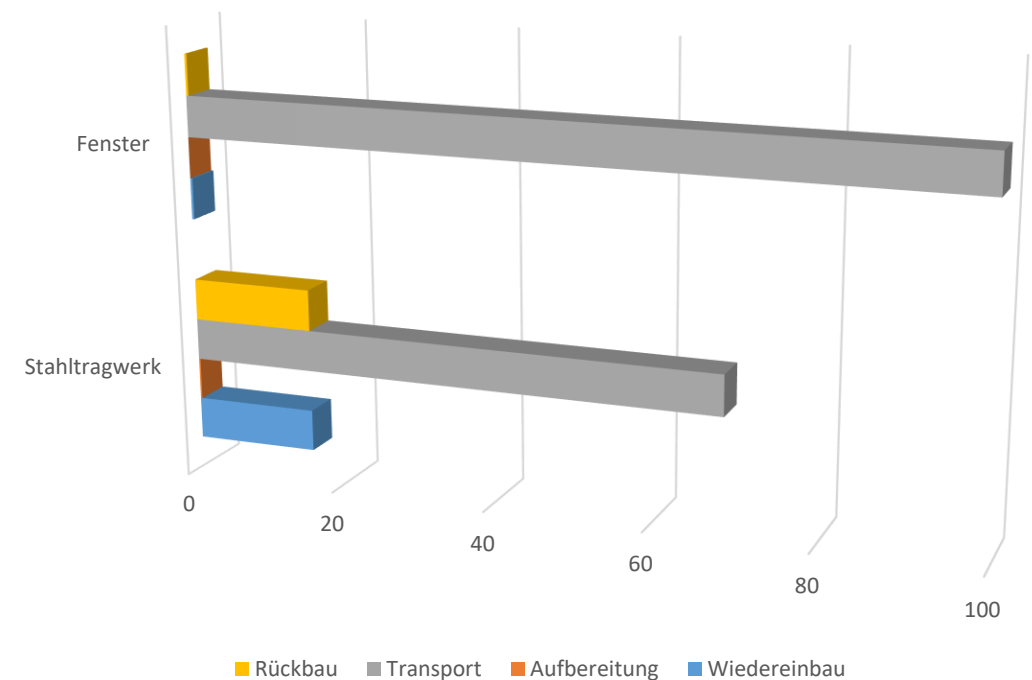
Angepasst von 'Bauteile wiederverwenden' 2021
ZHAW Institut Konstruktives Entwerfen, Baubüro in situ AG and Park Books AG

Wiederverwendete: Anteil Kosten & Emissionen

Anteil der Kosten

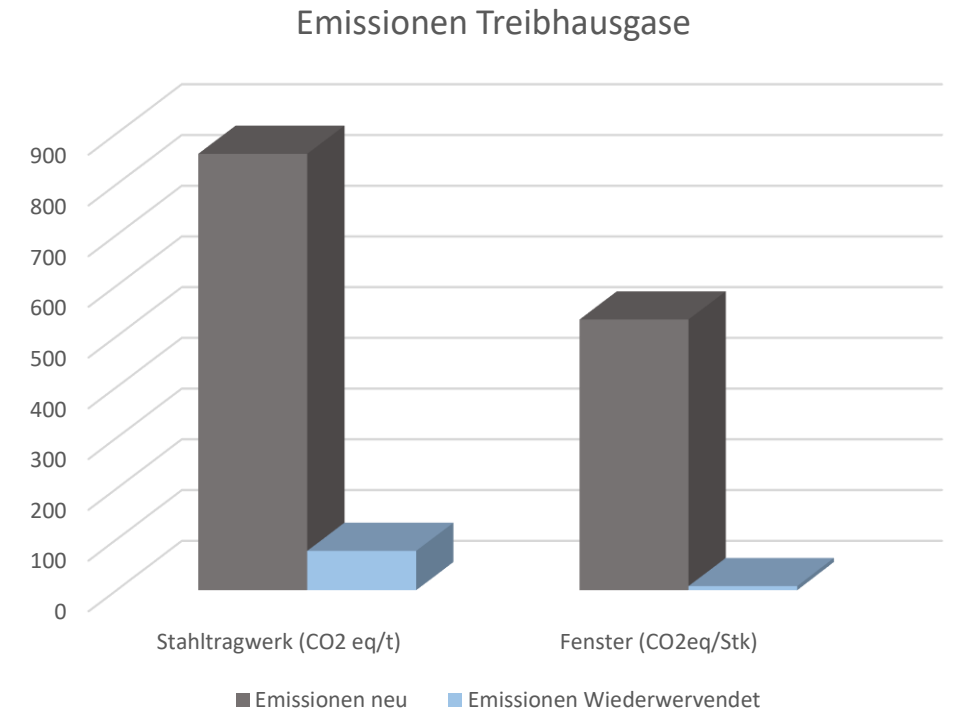
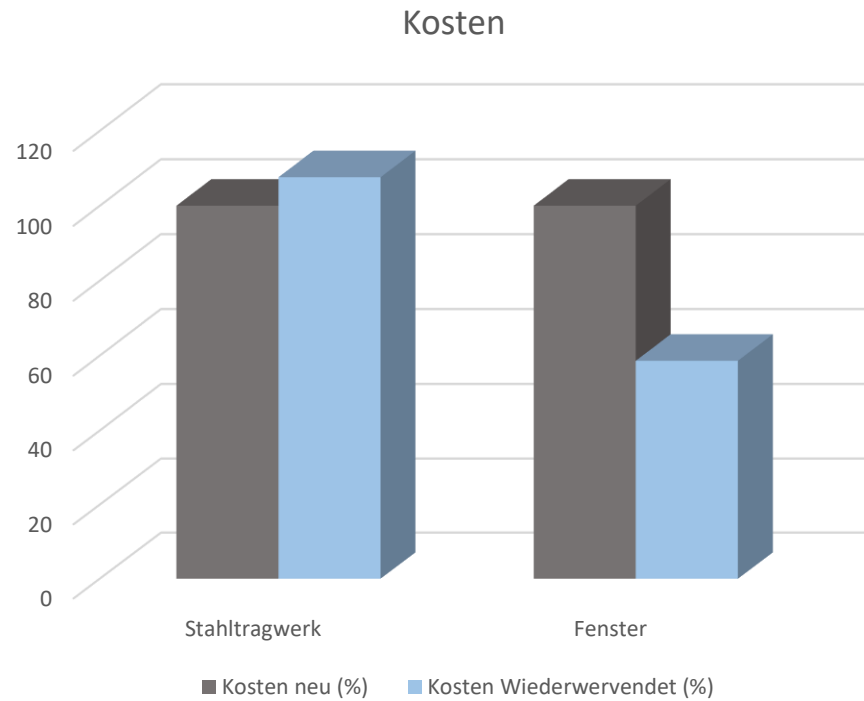


Anteil der Emissionen



Fallstudie: K118
Angepasst von 'Bauteile wiederverwenden' 2021
ZHAW Institut Konstruktives Etwerfen, Baubüro in situ AG and Park Books AG

Auswirkungen: Kosten & Emissionen



Fallstudie: K118
Angepasst von 'Bauteile wiederverwenden' 2021
ZHAW Institut Konstruktives Etwerfen, Baubüro in situ AG and Park Books AG

Unmittelbare Auswirkungen

- Bewertung des vorhandenen Gebäudebestands
- Bewerten und reparieren
- Renovieren statt bauen
- Beschaffung von wiederverwendeten Bauelementen
- Berechne den verkörperten Kohlenstoff, nicht nur die zukünftigen Energieeinsparungen
- Inventarisieren und dekonstruieren

Zukünftige Auswirkungen

- Erstellen eines digitalen Inventars / Katasters
- Design für die Demontage
- Modularer Aufbau
- Planung von Multi-Use-Räumen

Der Verein Cirkla ist der Verband aller Akteur*innen der Wiederverwendung.

Organisationen, Firmen, die öffentliche Hand und Private bündeln ihre Energien und bringen Nachfrage, Angebot und Knowhow zusammen für die Wiederverwendung im Bauwesen

The logo for Cirkla, featuring the word "cirkLa" in a stylized, lowercase font. The letters are black with a thin white outline, and the 'i' has a small circle above it.