



Amt für Natur und Umwelt
Uffizi per la natira e l'ambient
Ufficio per la natura e l'ambiente

Neofite invasive

Considerazione nella procedura per la concessione della licenza edilizia

Sascha Gregori

Ufficio per la natura e l'ambiente

Cosa sono le neofite invasive

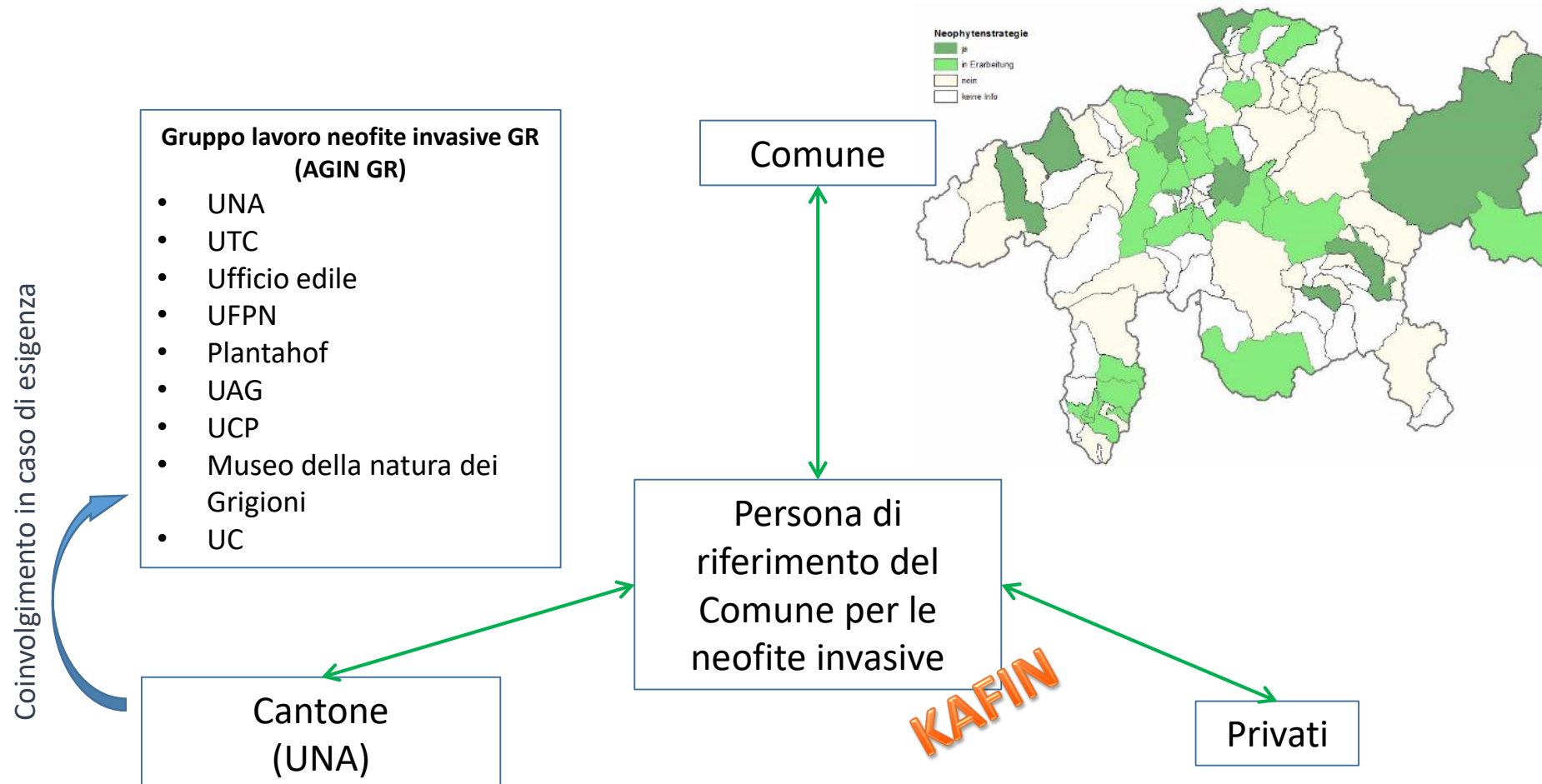
Le neofite invasive vengono spesso percepite come piante problematiche, che si diffondono in modo dominante potendo nuocere alla diversità biologica e/o comportare un pericolo per l'uomo, la fauna o l'ambiente.

Neofite Specie vegetali importate o introdotte a partire dal 1492

invasive Tipologia della diffusione (crescita rigogliosa, soppiantante, dominante)



Persona di riferimento comunale per le neofite invasive



Neofite invasive nei cantieri edili

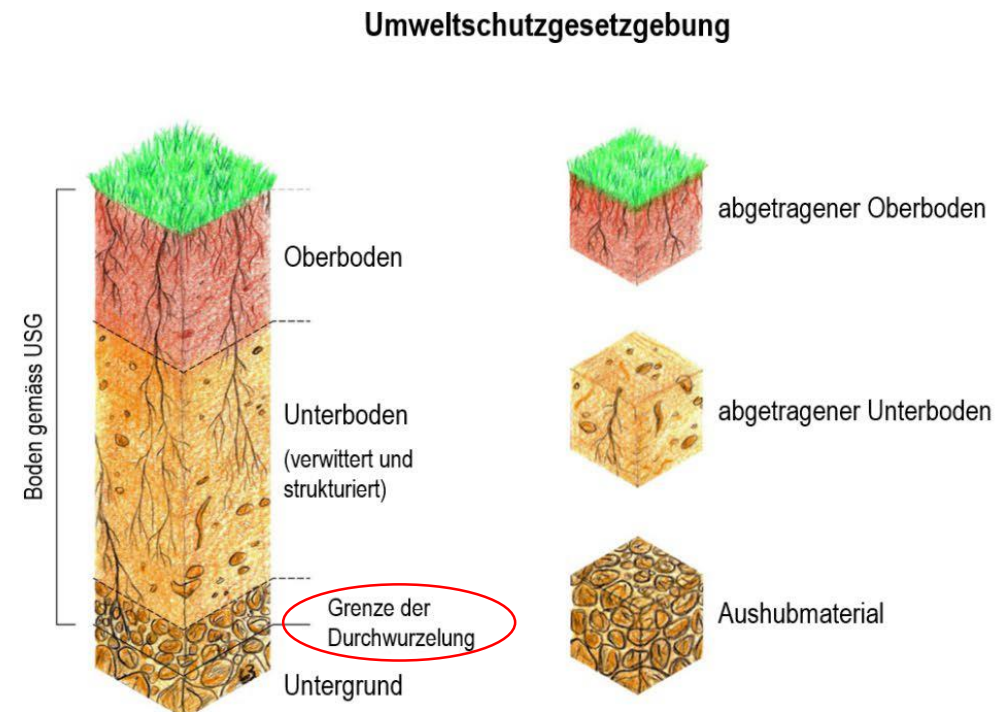
I progetti di costruzione interessano spesso suolo (sterro) e sottosuolo (scavo)

Per l'ulteriore diffusione delle neofite invasive sono determinanti

A. il limite della radicazione

B. la contaminazione del suolo con semi

Nel trattamento del materiale di sterro e di scavo contaminato biologicamente vige l'obbligo di diligenza.



Diffusione tramite parti della pianta capaci di riprodursi

Il trattamento del materiale di sterro e di scavo può comportare la diffusione di neofite invasive (3 casi):

1. Neofite già presenti sul posto.

L'alterazione produce un vantaggio per la diffusione rispettivamente favorisce la propagazione delle neofite.

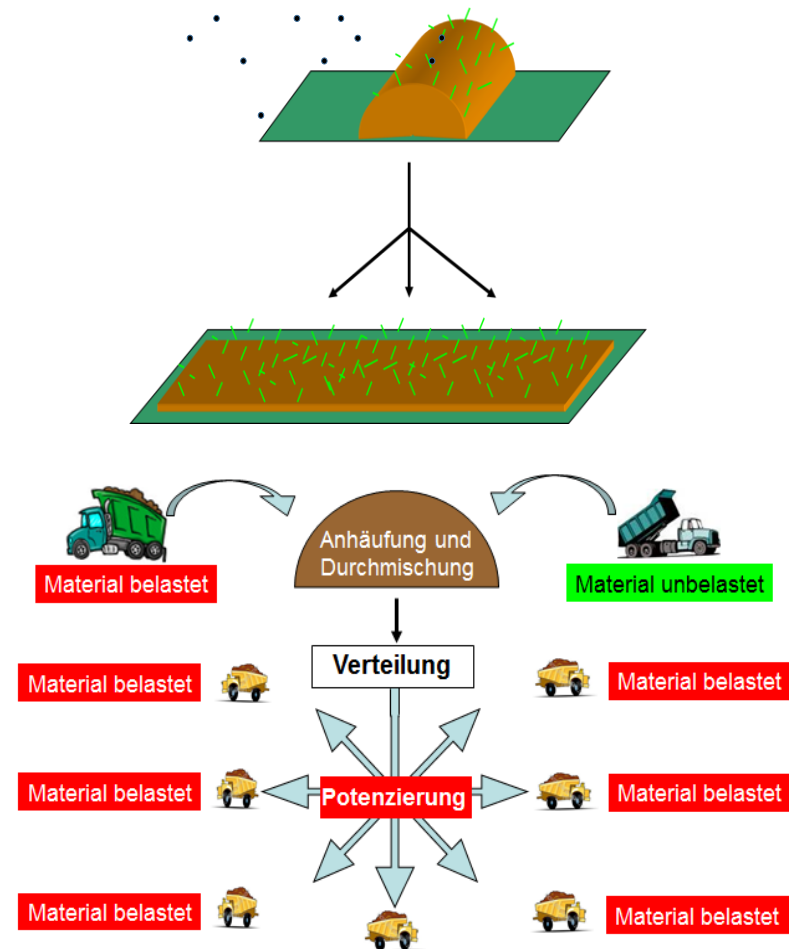
2. Neofite invasive avvantaggiate nel nuovo sito.

Le neofite vincono spesso la lotta per la colonizzazione dei suoli grezzi.

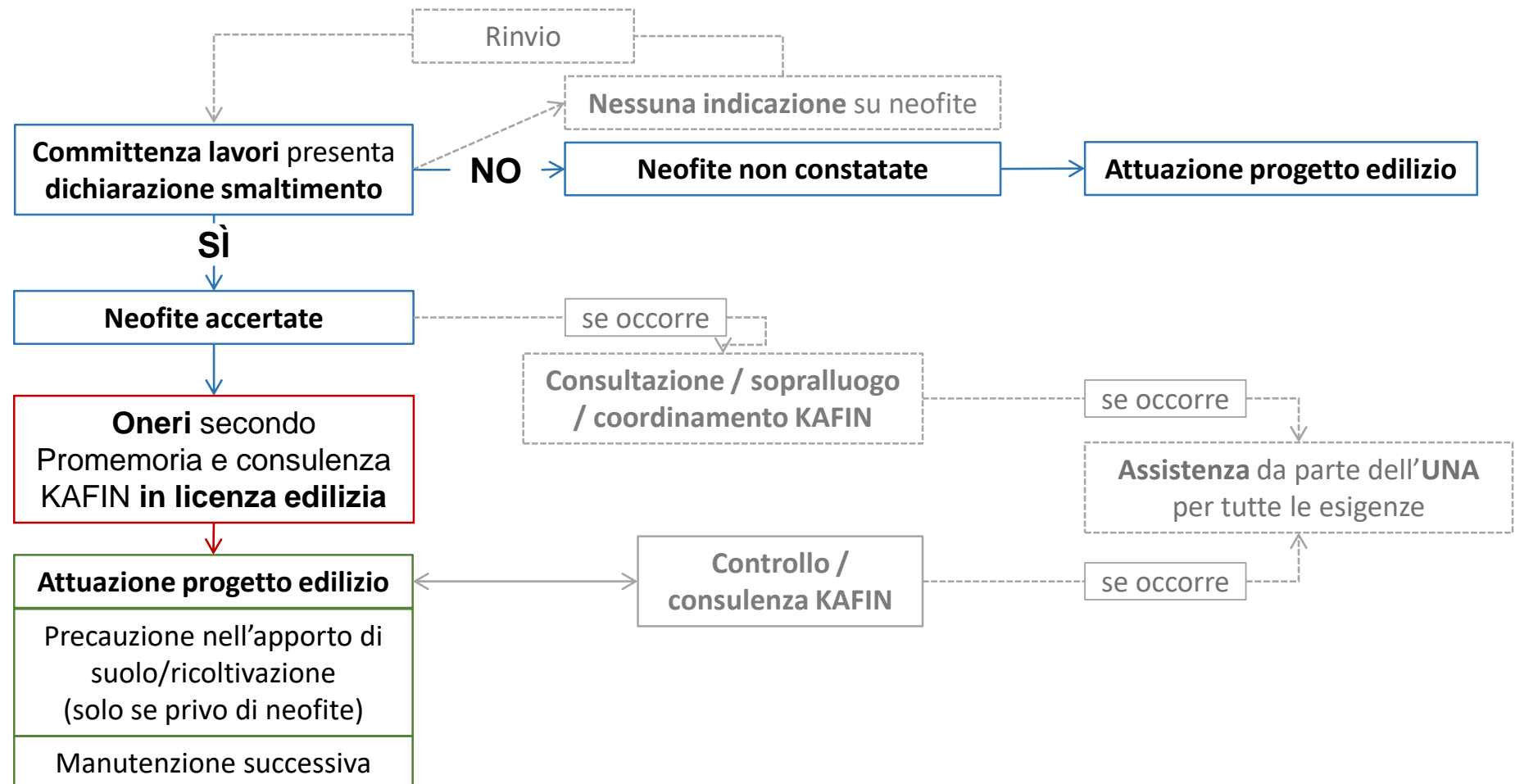
3. Neofite trasportate in un luogo nuovo.

Un trattamento non appropriato dà origine a un nuovo sito, nei casi peggiori a più siti, di presenza.

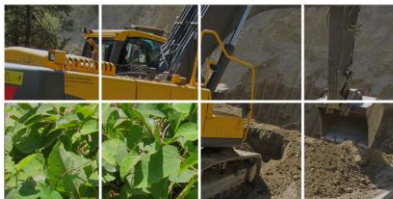
- ✓ Impedire la propagazione con macchine e apparecchi edili
- ✓ Manutenzione successiva e individuazione tempestiva sui depositi di suolo e nuove superfici



Neofite nella procedura per la licenza edilizia



Amt für Natur und Umwelt
Uffizi per la natira e l'ambient
Ufficio per la natura e l'ambiente



NM005

Berücksichtigung von Neophyten
im Baubewilligungsverfahren



Raccomandazioni e Promemoria

- Considerazione delle neofite nella procedura per la licenza edilizia (UNA, 2016)
- Utilizzazione del suolo asportato biologicamente inquinato (Cercle Exotique, attualmente in revisione fino all'estate 2022)
- Valutazione del suolo in funzione del suo riciclaggio. Un modulo dell'aiuto all'esecuzione «Construire proteggendo il suolo» (UFAM, 2021)

Grazie per la vostra collaborazione e attenzione!



www.anu.gr.ch/neobiota
www.cercleexotique.ch