



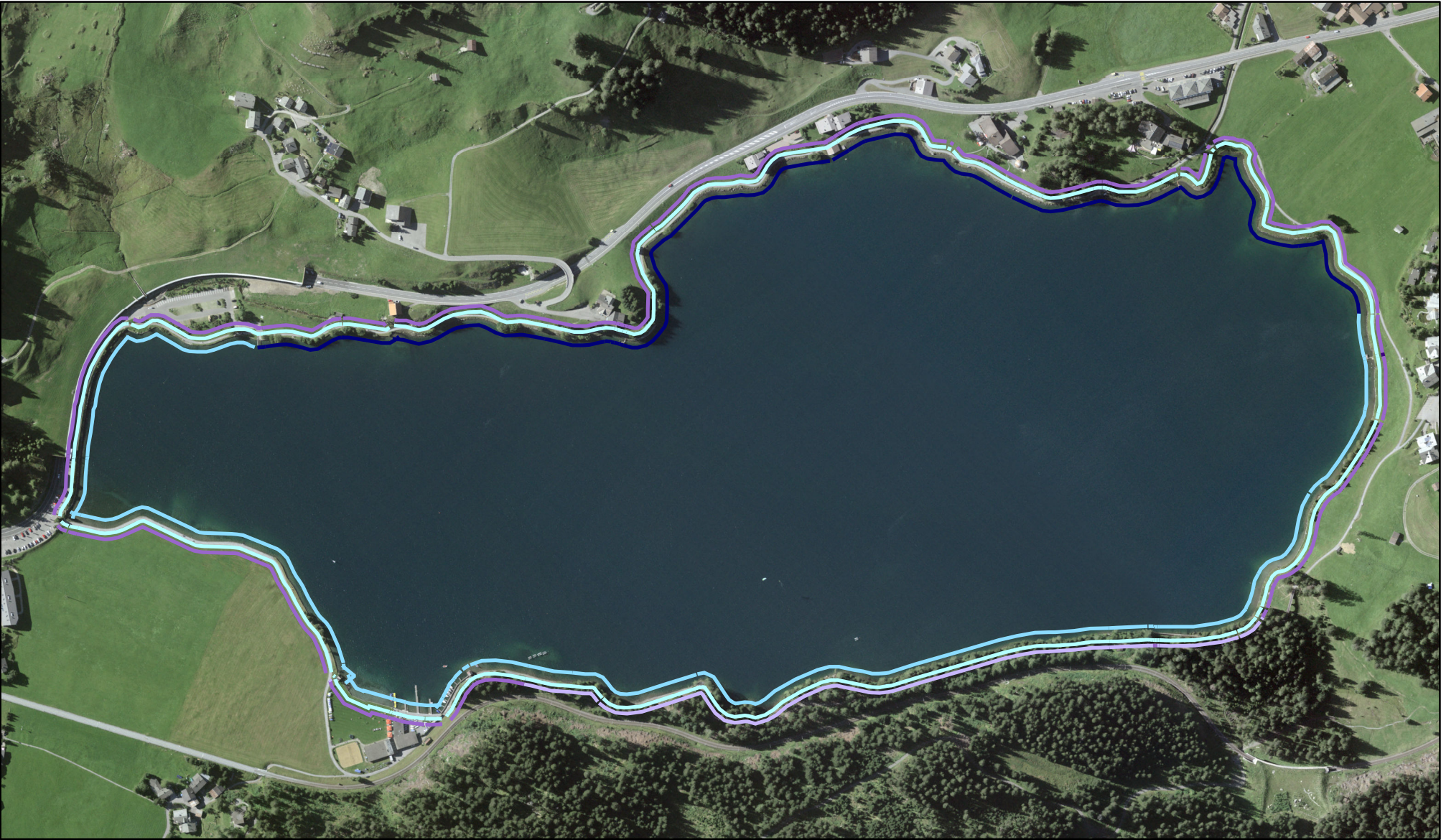
Amt für Natur und Umwelt
Uffizi per la natira e l'ambient
Ufficio per la natura e l'ambiente

Planung von Massnahmen zur Renaturierung von Seeufern, Vernehmlassung 2022 bei den Gemeinden

Karte Nutzen (Datenbasiert), Aufwertungspotential, Nutzen für Natur und Landschaft

- GISN: GIS-basierter Nutzen (Planungsbericht Kap. 4)
- Aufwertungspotential (BAFU (Hrsg.) 2018: Revitalisierung Seeufer – Strategische Planung. Ein Modul der Vollzugshilfe zur Renaturierung der Gewässer. Bundesamt für Umwelt, Bern. Umwelt-Vollzug Nr. 1834, Seite 22)
- Nutzen Natur und Landschaft (Planungsbericht Kap. 5)

Davosersee



GISN Aufwertungspotential Nutzen Natur Landschaft		
Kein/Gering	Kein/Gering	Kein/Gering
Mittel	Mittel	Mittel
Hoch	Hoch	Hoch



1:5'900

230

115

0

230 Meters



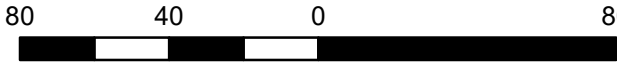
Heidsee



GISN			Aufwertungspotential Nutzen Natur Landschaft		
Kein/Gering	Kein/Gering	Kein/Gering	Kein/Gering	Kein/Gering	Kein/Gering
Mittel	Mittel	Mittel	Mittel	Mittel	Mittel
Hoch	Hoch	Hoch	Hoch	Hoch	Hoch



1:2'030



80 Meters

Heidsee Nord



GISN Aufwertungspotential Nutzen Natur Landschaft		
	Kein/Gering	Kein/Gering
	Mittel	Mittel
	Hoch	Hoch



1:5'110

200

100

0

200 Meters



Lag la Cauma



GISN Aufwertungspotential Nutzen Natur Landschaft		
Kein/Gering	Kein/Gering	Kein/Gering
Mittel	Mittel	Mittel
Hoch	Hoch	Hoch



1:2'490

100

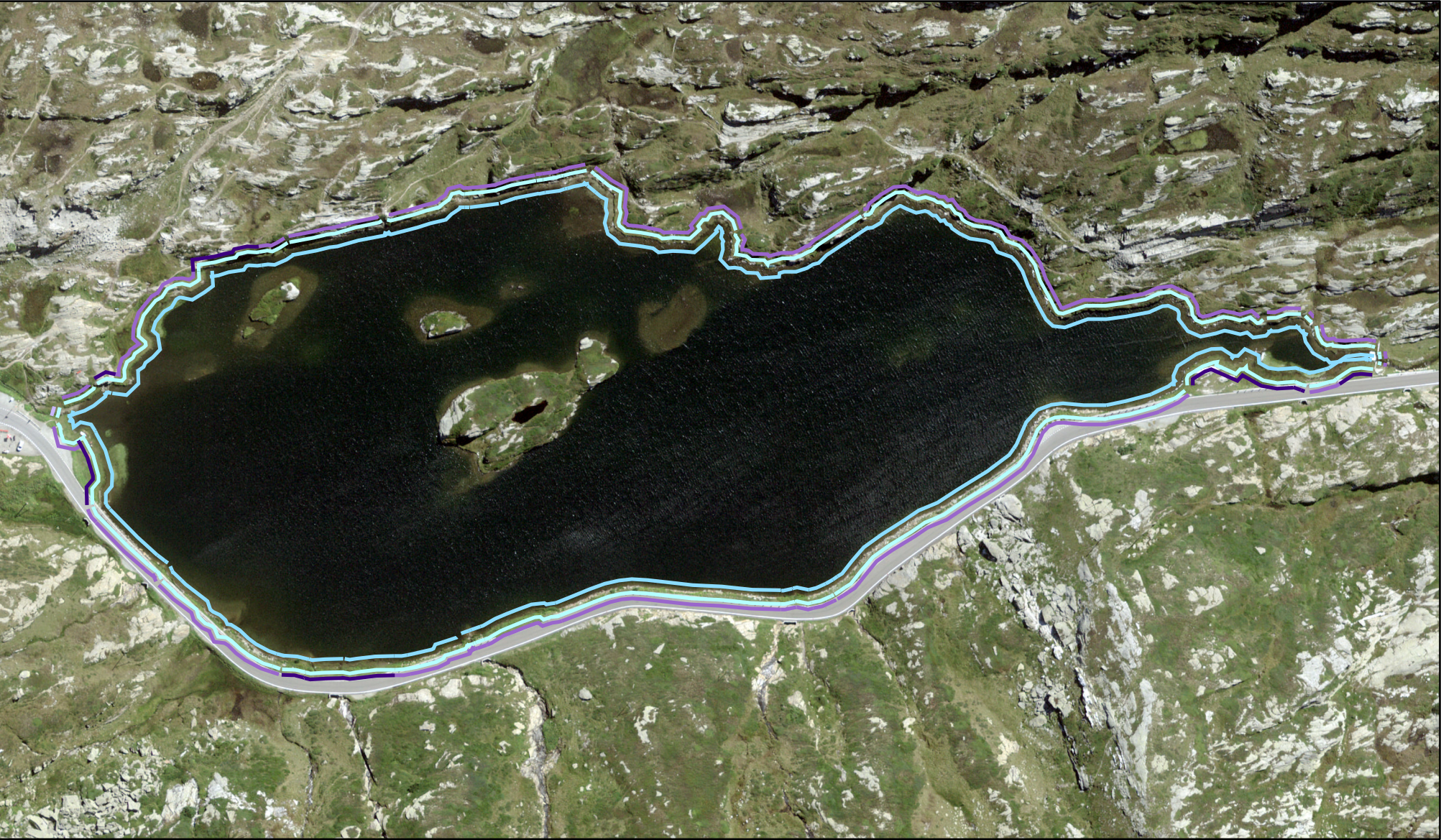
50

0

100 Meters



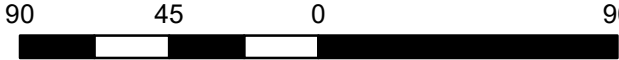
Laghetto Moesola



GISN Aufwertungspotential Nutzen Natur Landschaft		
Kein/Gering	Kein/Gering	Kein/Gering
Mittel	Mittel	Mittel
Hoch	Hoch	Hoch

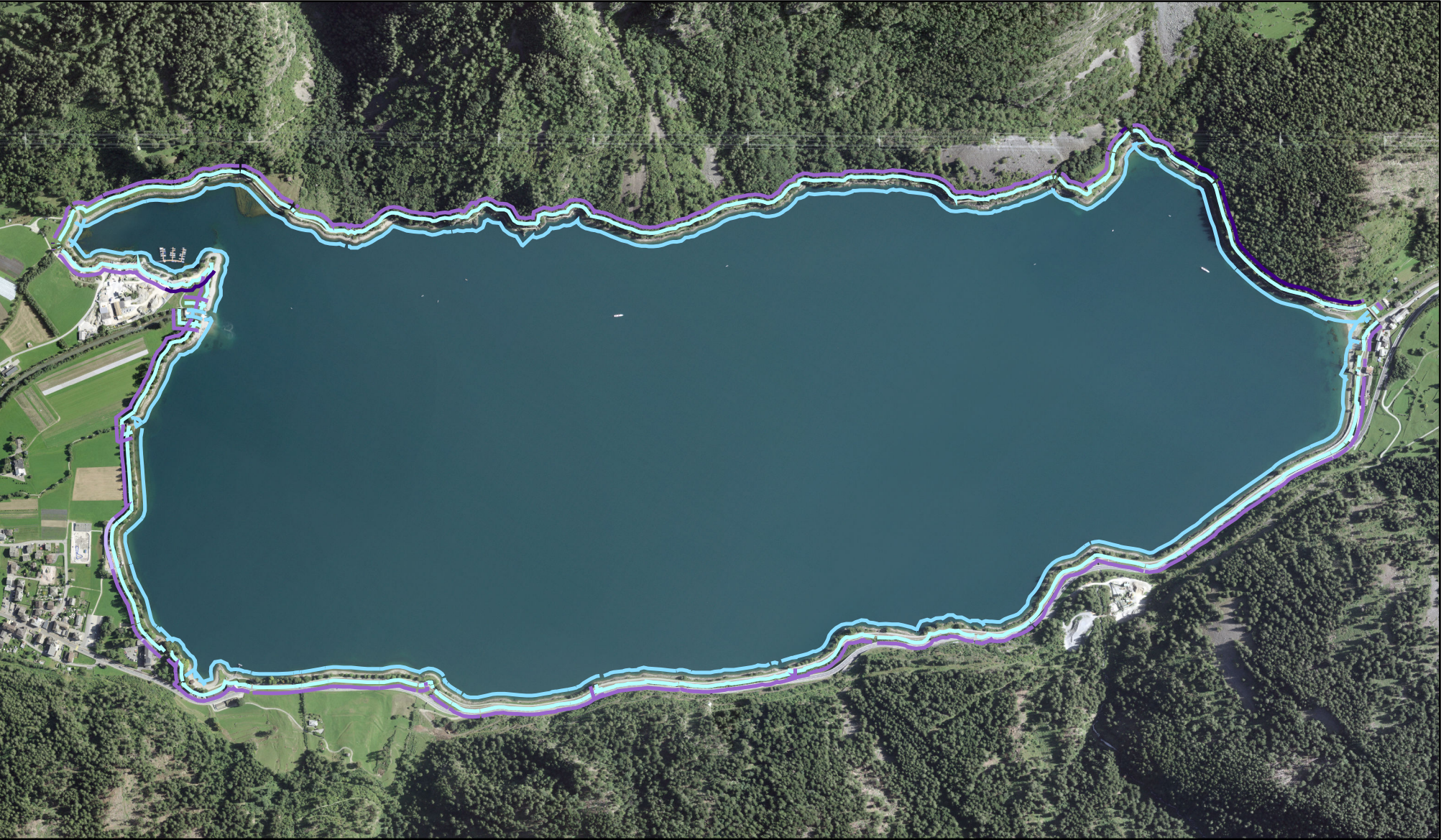


1:2'280



90 Meters

Lago di Poschiavo



GISN Aufwertungspotential Nutzen Natur Landschaft		
Kein/Gering	Kein/Gering	Kein/Gering
Mittel	Mittel	Mittel
Hoch	Hoch	Hoch



1:10'750

430

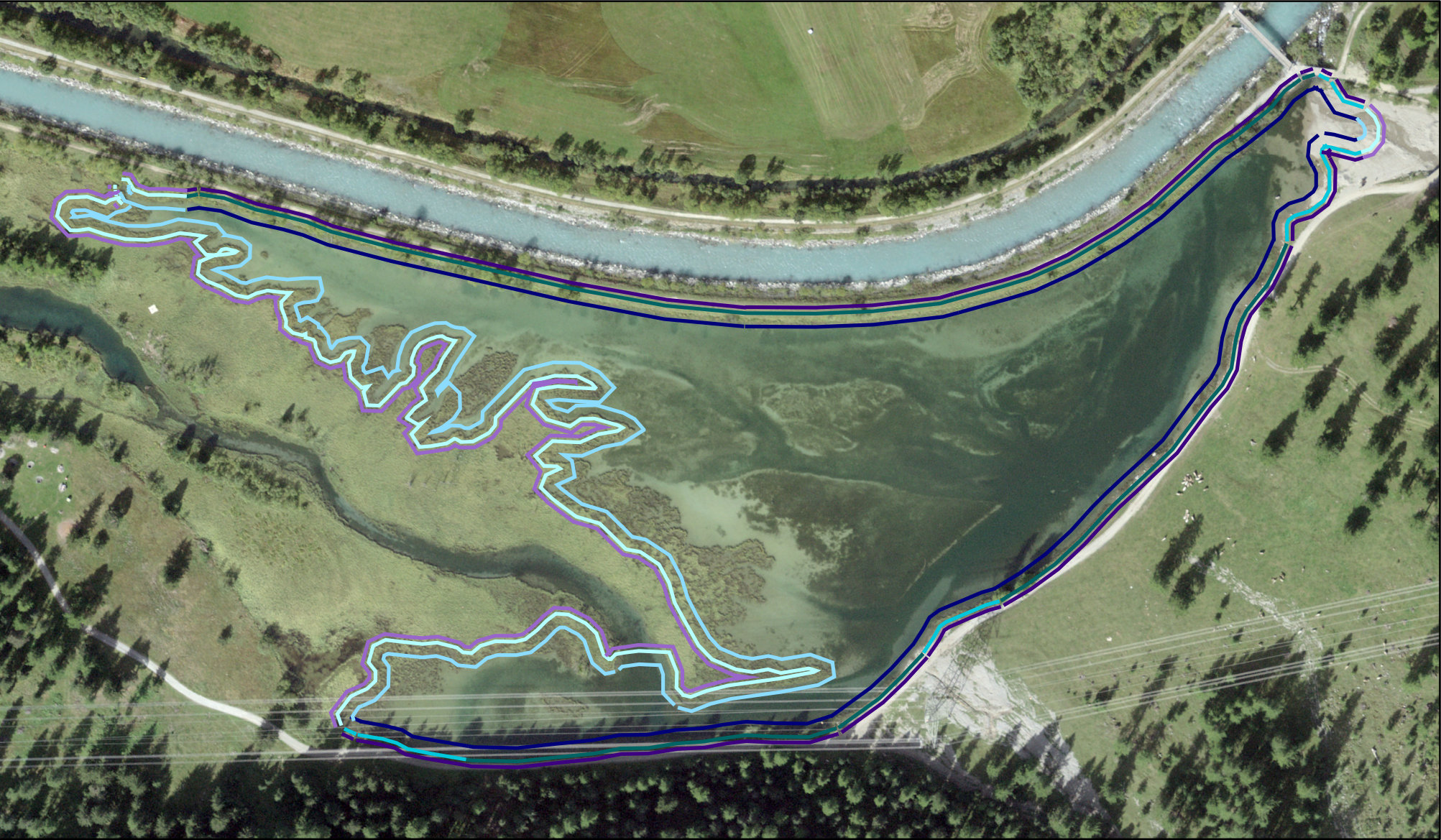
215

0

430 Meters



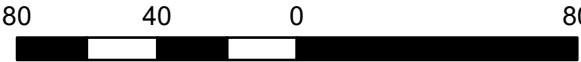
Lej da Gravatscha



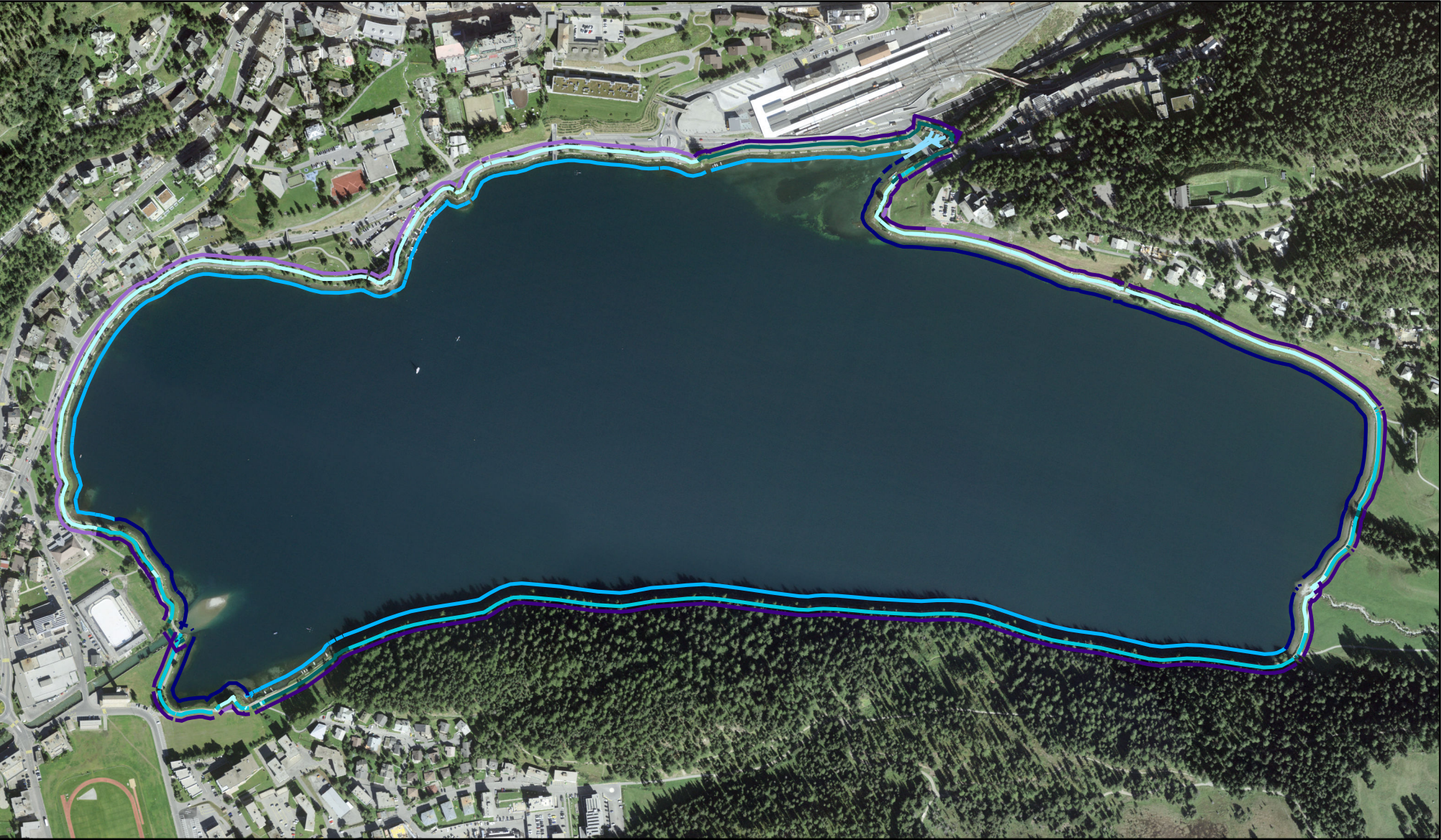
GISN	Aufwertungspotential	Nutzen Natur Landschaft
Kein/Gering	Kein/Gering	Kein/Gering
Mittel	Mittel	Mittel
Hoch	Hoch	Hoch



1:2'160



Lej da San Murezzan



Aufwertungspotential Nutzen Natur Landschaft		
GISN		
Kein/Gering	Kein/Gering	Kein/Gering
Mittel	Mittel	Mittel
Hoch	Hoch	Hoch



1:6'860

275

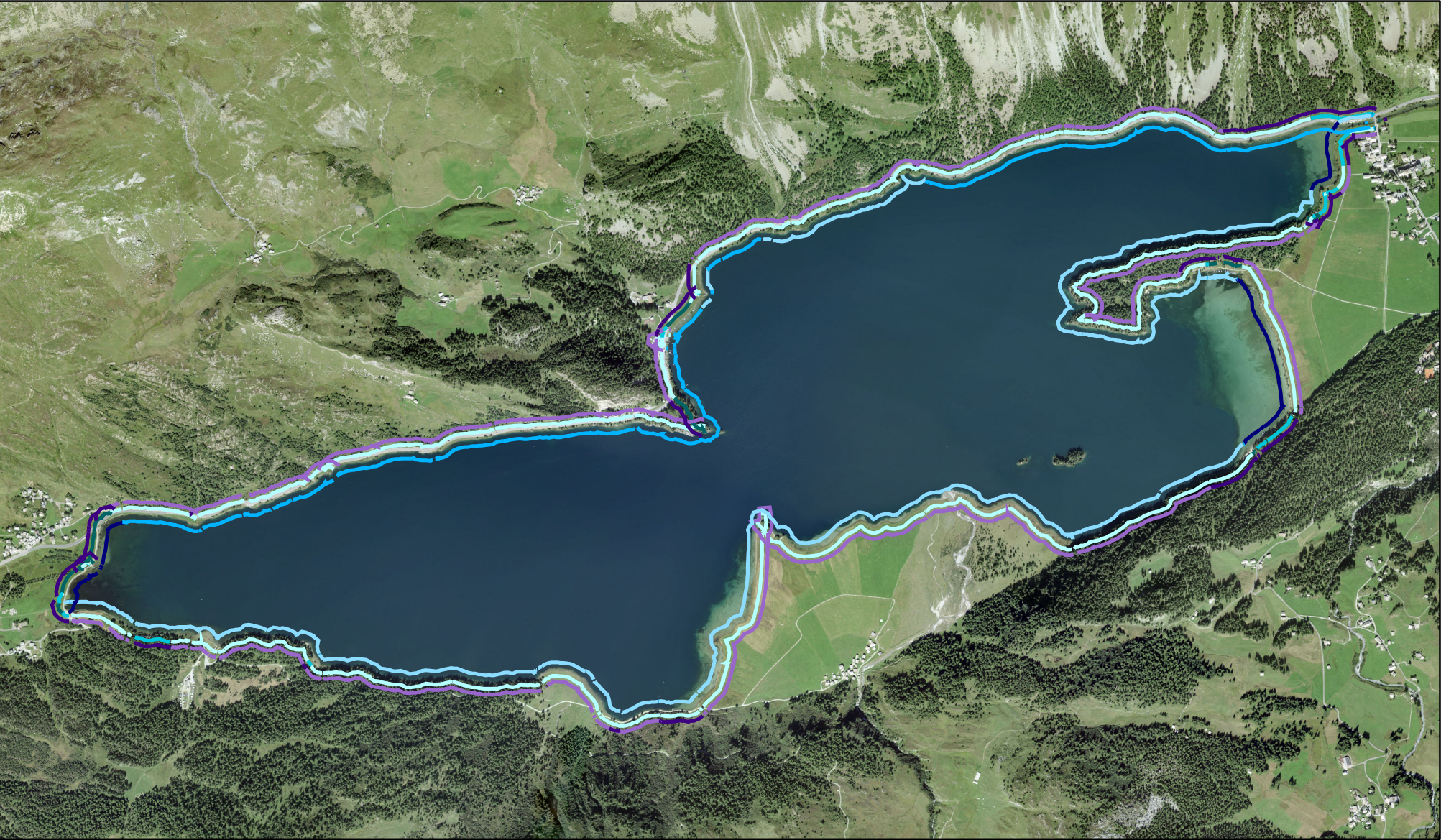
137.5

0

275 Meters



Lej da Segl



GISN Aufwertungspotential Nutzen Natur Landschaft		
Kein/Gering	Kein/Gering	Kein/Gering
Mittel	Mittel	Mittel
Hoch	Hoch	Hoch



1:19'440

775

387.5

0

775 Meters



Lej da Silvaplauna



GISN Aufwertungspotential Nutzen Natur Landschaft		
Kein/Gering	Kein/Gering	Kein/Gering
Mittel	Mittel	Mittel
Hoch	Hoch	Hoch



1:18'460

740

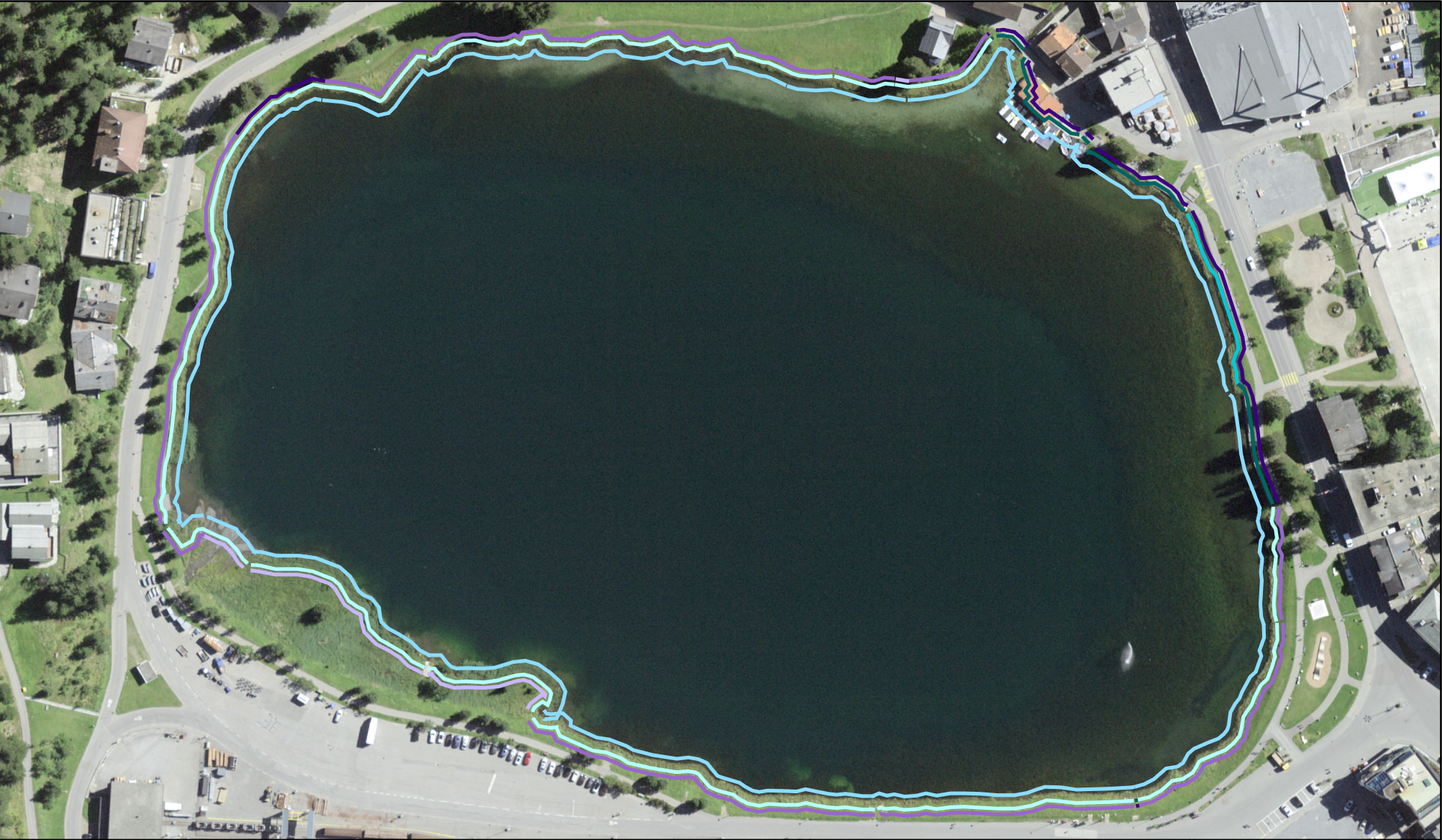
370

0

740 Meters



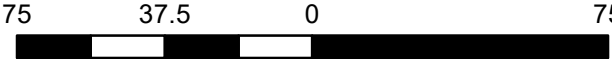
Obersee Arosa



GISN Aufwertungspotential Nutzen Natur Landschaft		
Kein/Gering	Kein/Gering	Kein/Gering
Mittel	Mittel	Mittel
Hoch	Hoch	Hoch



1:1'920



75 Meters