



Amt für Natur und Umwelt  
Uffizi per la natira e l'ambient  
Ufficio per la natura e l'ambiente

# Protezione del suolo

Compiti dei comuni

Maurus Fischer

Sezione Tutela ambientale tecnica e aziendale



# Legge cantonale sulla protezione dell'ambiente, art. 50, LCPAmb

- **Art. 50** Evitare il deterioramento della struttura fisica del suolo
- 1 Nell'ambito della procedura per il rilascio della licenza edilizia, i comuni dispongono delle misure allo scopo di evitare il costipamento e l'erosione del suolo e assicurano il trattamento adeguato del suolo scavato.





# Protezione contro il deterioramento fisico del suolo

Ordinanza contro il deterioramento del suolo (O Suolo RS 814.12)

- **Scopo**

- ✓ Assicurare il trattamento appropriato e la protezione del suolo

Stato prima = stato dopo i lavori di costruzione

- **Strumenti finalizzati allo scopo**

- Progetto concernente il suolo (=perizia pedologica)
- Specialista della protezione del suolo sui cantieri (SPSC)

- **Compito dei comuni**

- ✓ Verifica delle domande di costruzione in merito alla loro completezza





# Protezione contro il deterioramento fisico del suolo

Ordinanza contro il deterioramento del suolo (O Suolo RS 814.12)

## ▪ Progetto concernente il suolo

- A partire da una superficie impegnata  $> 2'000 \text{ m}^2$  e/o con sviluppo lineare del cantiere a partire da una lunghezza di  $1'000 \text{ m}$  (inclusi i settori interessati provvisoriamente)
- All'interno e all'esterno della zona edificabile
- Pianificazione ed esecuzione da parte di uno specialista della protezione del suolo



# Protezione contro il deterioramento fisico del suolo

Ordinanza contro il deterioramento del suolo (O Suolo RS 814.12)

## ■ Esigenze minime di un progetto suolo

*UFAM, Costruire proteggendo il suolo, modulo 1 (cap. 3.4)*

- ✓ Informazioni pedologiche (stato iniziale)
- ✓ Tipo ed entità dell'utilizzazione del suolo
- ✓ Periodo dell'intervento edilizio
- ✓ Misure di corretta gestione e protezione del suolo specifiche per il progetto
- ✓ Bilancio volumetrico relativo allo strato superiore e inferiore del suolo
- ✓ Riciclaggio conforme alla legge dello strato superiore e inferiore del suolo in eccesso (se del caso, deposito conforme alla legge)
- ✓ Stato finale del suolo (p.e. obiettivo di coltivazione in caso di suoli da ripristinare)



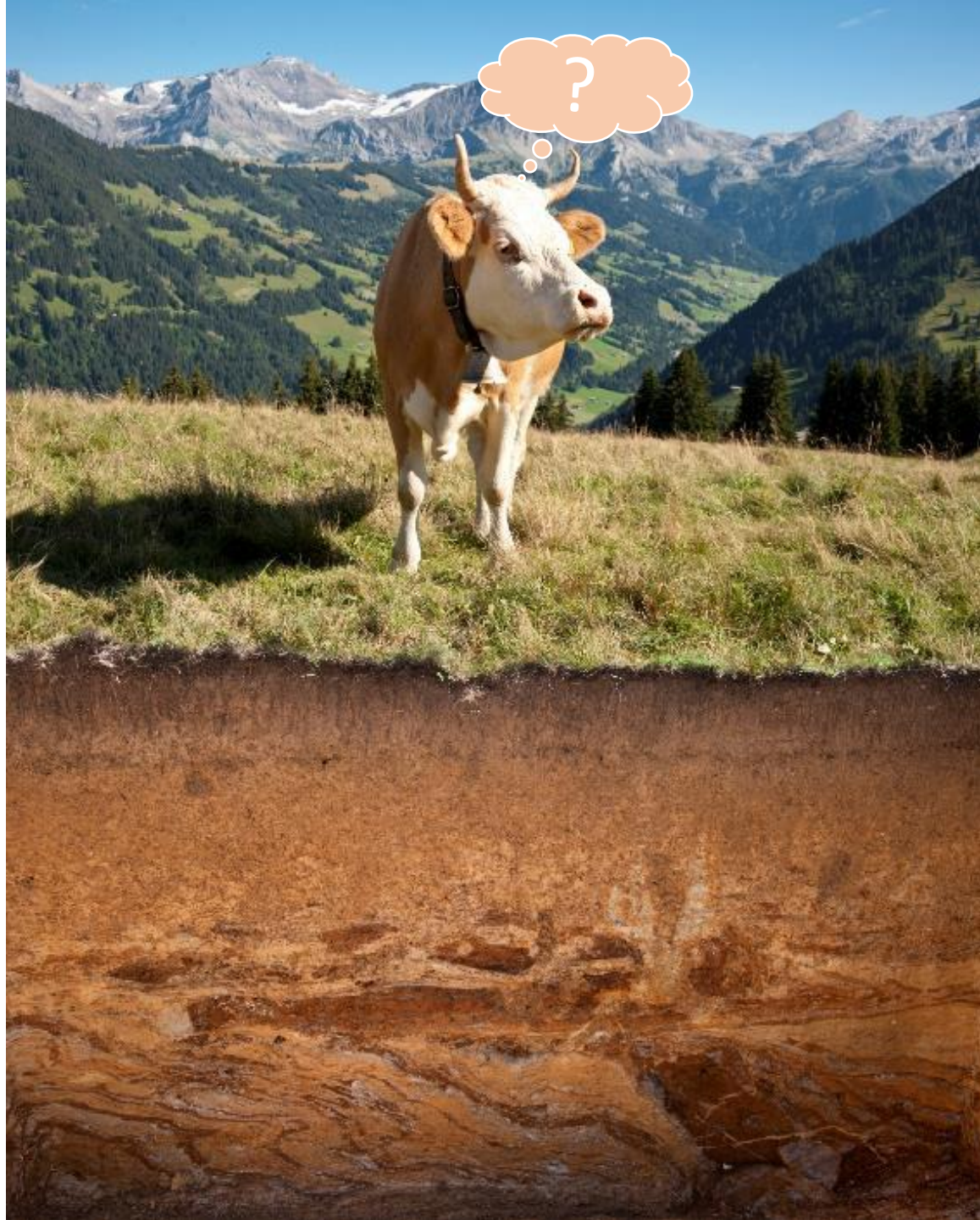


# Protezione contro il deterioramento fisico del suolo

Ordinanza contro il deterioramento del suolo (O Suolo RS 814.12)

## ▪ **Compiti del comune**

- Per i progetti di costruzione sia interni che esterni alla zona edificabile, che occupano (incluse le occupazioni temporanee per le piazze delle installazioni, le piste di cantiere, etc.) una superficie maggiore di 2000 m<sup>2</sup> o hanno una lunghezza superiore a 1000 m (cantieri lineari), il comune obbliga i richiedenti della licenza edilizia ad avvalersi di una supervisione pedologica dei cantieri sia per la fase pianificatoria (realizzazione del progetto suolo), sia per la fase di esecuzione (SPSC).
  - ✓ Verifica delle domande di costruzione in merito alla loro completezza
- 
- Link sito web UNA: [Boden - Bodenschutz \(gr.ch\)](https://www.boden-bodenschutz.gr.ch)





# Legge cantonale sulla protezione dell'ambiente, art. 51, LCPAmb

- **Art. 51** Ulteriori misure
- 1 Per disporre ulteriori misure in caso di suoli deteriorati è competente il Cantone, ai sensi della legge federale.





# Perimetro d'esame per i carichi chimici del suolo (PBB)

Ordinanza contro il deterioramento del suolo (O Suolo RS 814.12)

## ▪ Scopo

- ✓ Evitare lo spostamento di materiale inquinato

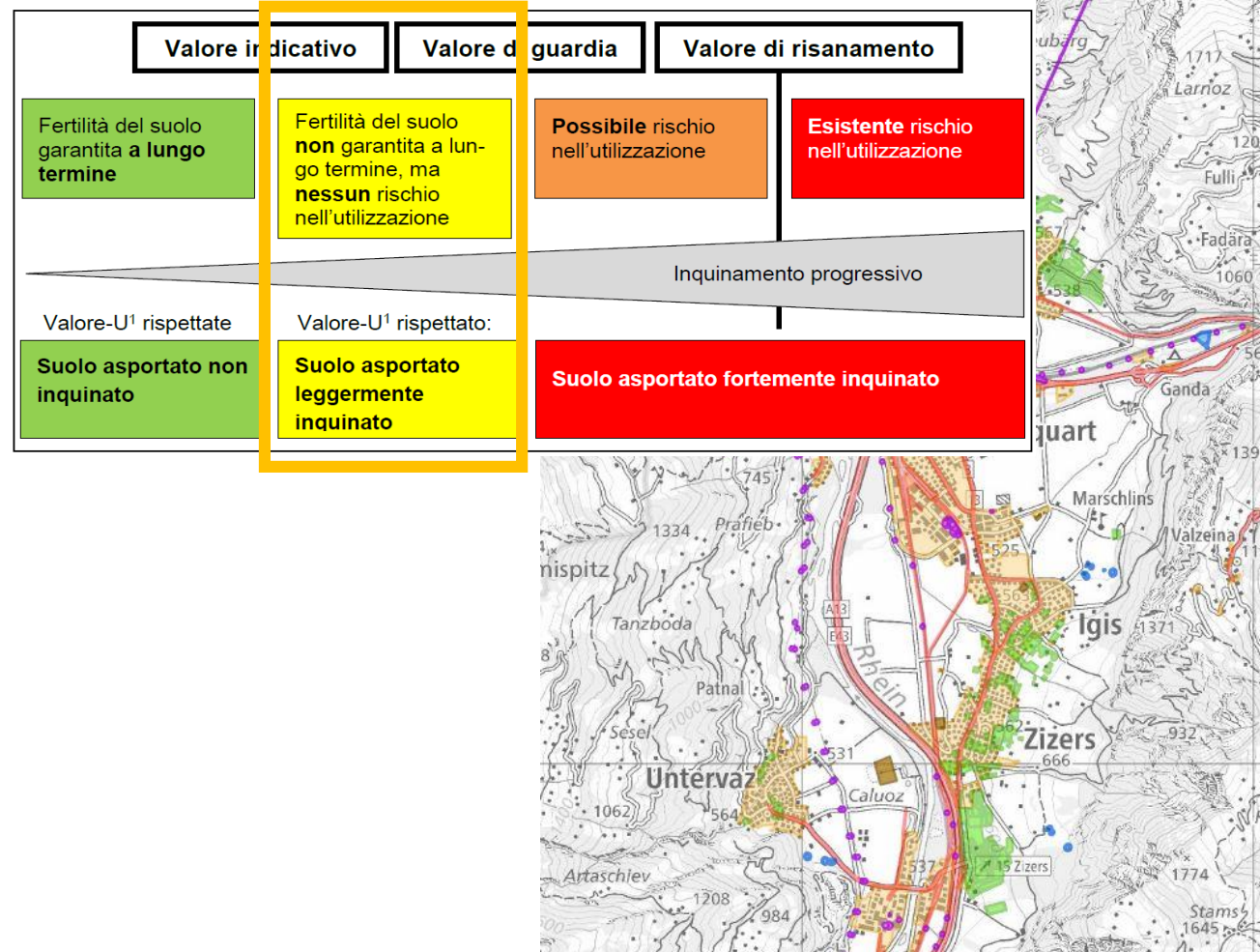
## ▪ Mezzi finalizzati allo scopo

- Indicazioni sugli inquinamenti lievi
- Perimetro d'esame per i carichi chimici del suolo (DG 316/2015)
- Accompagnamento pedologico dei cantieri (SPSC)

## ▪ Compito dei comuni

- ✓ Verifica delle domande di costruzione in merito alla loro completezza (eEBA)

Grafica 1: Valutazione dei carichi chimici del suolo



# Perimetro d'esame per i carichi chimici del suolo (PBB)

Ordinanza contro il deterioramento del suolo (O Suolo RS 814.12)

## ▪ **Compito del comune**

Dopo la ricezione della documentazione della domanda di costruzione, l'autorità edilizia comunale verifica

- ✓ se le indicazioni contenute nella dichiarazione di smaltimento sono complete e corrette;
- ✓ se i risultati delle analisi chimiche del suolo sono acclusi (qualora fossero necessarie analisi);
- ✓ se il previsto smaltimento o riciclaggio del suolo da asportare corrisponde alle esigenze legali (UFAM, modulo 2, Idoneità al riciclaggio del suolo).





## Contatto in caso di domande o chiarimenti concernenti il suolo

Maurus Fischer

Ufficio per la natura e l'ambiente dei Grigioni  
Ringstrasse 10  
7001 Coira

Telefono

+41 81 257 29 86

E-mail

[maurus.fischer@anu.gr.ch](mailto:maurus.fischer@anu.gr.ch)

Web

[www.anu.gr.ch](http://www.anu.gr.ch)

