



Amt für Natur und Umwelt
Uffizi per la natira e l'ambient
Ufficio per la natura e l'ambiente

Neobiota invasivi

Informazioni sulle specie esotiche

Sascha Gregori

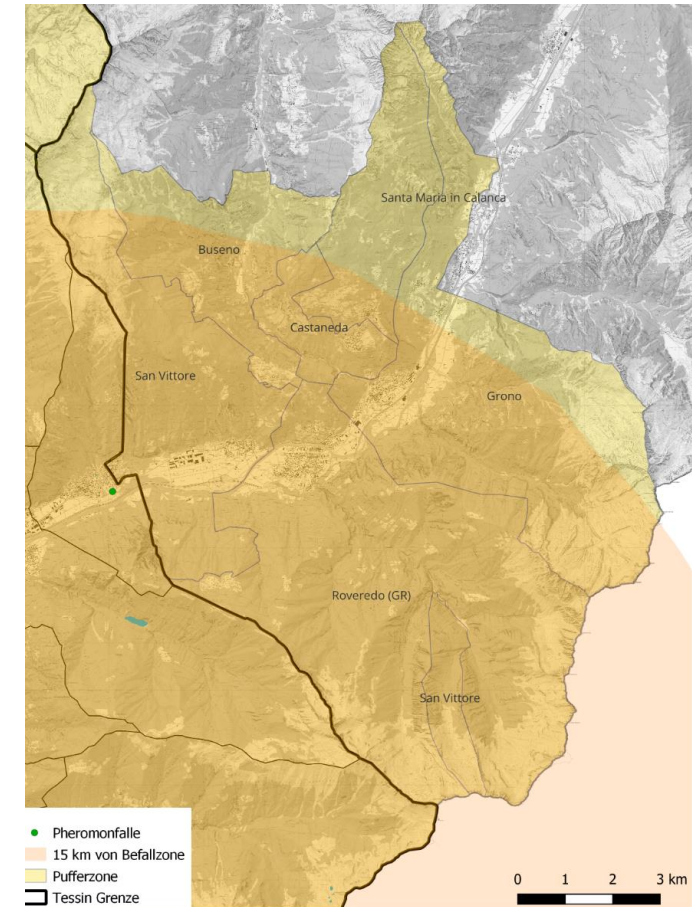
Ufficio per la natura e l'ambiente

Revisione dell'ordinanza sull'emissione deliberata nell'ambiente (OEDA; RS 814.911)

- Entrata in vigore **il 1° settembre 2024**
- Con questa revisione l'**allegato 2.1** (in precedenza allegato 2) è stato integrato con **ulteriori specie** (risp. gruppi) per un totale di 22 specie (gruppi)
- **È stato introdotto** un cosiddetto **divieto di messa in commercio**, con il quale si vietano la vendita e l'importazione di determinate specie di piante (nuovo allegato 2.2)
- Art. 15 cpv. 3 regola inoltre l'utilizzazione del suolo asportato contenente specie elencate nel nuovo allegato 2.1 → la dichiarazione di smaltimento per rifiuti edili è stata in tal senso adeguata

Coleottero giapponese – i comuni mesolcinesi nel perimetro della zona cuscinetto

- Il coleottero giapponese è classificato secondo l'ordinanza sulla salute dei vegetali (OSaIV) come organismo da quarantena
- In Ticino il coleottero giapponese (*Popillia japonica*) è fortemente diffuso. L'eradicamento nelle zone infestate è esclusa.
- Disposizioni di carattere generale regolano dal 2023
 - Delimitazione delle zone infestate e quelle cuscinetto
 - Monitoraggio
 - Restrizioni nell'utilizzo (di regola trasporto e messa in circolazione) di rifiuti vegetali, materiale di compostaggio, piante da vaso, tappeti erbosi precoltivati e suolo
 - Lotta



Margine d'azione nei confronti dei privati

- Dall'OEDA non risulta un obbligo alla lotta
- Un'utilizzazione della pianta o del terreno contenente la pianta deve avvenire con accuratezza
- Senza un'utilizzazione, nessun responsabile
- Nel caso in cui dei fondi perdessero di valore a causa delle neofite invasive, analogamente all'ombra causata da un albero sul fondo vicino, il CC può risultare più incisivo dell'OEDA.

Documentazione e informazioni

- Ogni comune dispone di un incaricato comunale di riferimento per le neofite invasive (KAFIN)
- L'UNA sostiene i KAFIN ed è sempre a disposizione in caso di domande in sospeso
- La documentazione e i link necessari si trovano alla pagina www.anu.gr.ch/neobiota

