

# JAHRESSTATISTIK 2013

## Generelle Entwässerungspläne (GEP), Stand 31. Dezember 2013

### Bearbeitung/Stand aufgeschlüsselt nach Gemeinde 31.12.2013

Gemeinde	KI	Phase1		Phase2		Phase3		Genehmigung	
		in Arbeit	abgeschlos- sen	in Arbeit	abgeschlos- sen	in Arbeit	abgeschlos- sen	eingereicht	erfolgt
Almens	Ke		x		x				
Alvaneu	Ke	x							
Alvaschein	Ke		x		x	x			
Andeer	Ke	x							
Andeer (Clugin)	Ke		x		x		x		x
Andeer (Pignia)	Ke	x							
Andiast	Bo	x							
Ardez	Qu	x							
Arosa	Ke		x		x		x		x
Arosa (Calfreisen) <sup>1)</sup>	Ke								
Arosa (Castiel)	Ke	x							
Arosa (Langwies)	Ke	x							
Arosa (Lüen)	Ke	x							
Arosa (Molinis)	Ke		x	x					
Arosa (Pagig)	Ke	x							
Arosa (Peist)	Ke	x							
Arosa (St. Peter)	Ke		x	x					
Arvigo	Ke	x							
Avers	Ke		x		x		x		x
Bergün/Bravuogn	Ke	x		x					
Bever	Qu		x		x	x			
Bivio	Ke	x							
Bonaduz	Bo		x		x	x			
Braggio <sup>1)</sup>	Ke								
Bregaglia (Bondo)	Qu	x							
Bregaglia (Castasegna) <sup>1)</sup>	Qu								
Bregaglia (Soglio)	Qu	x							
Bregaglia (Stampa)	Qu		x		x	x			
Bregaglia (Vicosoprano)	Qu		x	x					
Breil/Brigels	Bo		x		x		x		x
Brienz/Brinzauls	Ke		x		x		x		x
Brusio	Qu		x		x		x		x
Buseno	Ke		x						
Cama	Ke		x						
Castaneda	Ke	x							
Casti-Wergenstein <sup>1)</sup>	Ke								
Castrisch	Bo		x		x		x	x	
Cauco	Ke	x							
Cazis	Ke	x							
Cazis (Portein) <sup>1)</sup>	Ke								
Cazis (Prâz)	Ke		x		x				
Cazis (Sarn)	Ke		x		x				
Cazis (Tartar)	Ke	x							
Celerina/Schlarigna	Qu		x	x					
Chur	Bo		x		x	x			

Gemeinde	KI	Phase1		Phase2		Phase3		Genehmigung	
		in Arbeit	abgeschlos- sen	in Arbeit	abgeschlos- sen	in Arbeit	abgeschlos- sen	eingereicht	erfolgt
Churwalden	Bo	x		x					
Churwalden (Malix)	Bo	x							
Churwalden (Parpan)	Bo	x							
Conters i.P.	Qu		x						
Cunter	Ke	x							
Davos	Ke		x		x		x		x
Davos (Wiesen)	Ke		x		x		x		x
Disentis/Mustér	Bo		x		x		x		x
Domat/Ems	Bo		x		x		x		x
Donat <sup>1)</sup>	Ke								
Duvin	Bo	x							
Falera	Bo		x	x					
Felsberg	Bo		x		x		x		x
Ferrera (Ausserferrera)	Ke	x							
Ferrera (Innerferrera)	Ke	x							
Fideris	Qu		x	x					
Filisur	Ke	x							
Fläsch	Bo		x		x		x		x
Flerden	Ke	x							
Flims	Bo		x		x		x		x
Ftan	Qu	x							
Furna	Qu		x	x					
Fürstenu	Ke		x		x	x			
Grono	Ke		x	x					
Grüsch	Qu		x		x		x		x
Grüsch (Fanas)	Qu		x	x					
Grüsch (Valzeina)	Qu		x		x		x		x
Guarda	Qu		x	x					
Haldenstein	Bo		x		x		x		x
Hinterrhein <sup>1)</sup>	Ke								
Ilanz	Bo	x							
Jenaz	Qu		x	x					
Jenins	Bo		x		x		x		x
Klosters-Serneus	Qu		x		x		x		x
Küblis	Qu		x						
La Punt-Chamues-ch	Qu		x		x		x		x
Laax	Bo		x	x					
Ladir	Bo	x							
Landquart (Igls)	Bo		x	x					
Landquart (Mastrils)	Bo		x		x		x		x
Lantsch/Lenz	Ke		x		x	x			
Lavin	Qu	x							
Leggia	Ke	x							
Lohn <sup>1)</sup>	Ke								
Lostallo	Ke	x							
Lumnezia (Camuns)	Bo		x		x		x		x
Lumnezia (Cumbel)	Bo		x		x		x		x
Lumnezia (Degen)	Bo	x							
Lumnezia (Lumbrein)	Bo		x		x		x		x
Lumnezia (Morissen)	Bo		x		x		x		x
Lumnezia (Surcasti)	Bo		x		x		x		x
Lumnezia (Tersnaus)	Bo		x		x		x		x
Lumnezia (Uors-Peiden)	Bo		x		x		x		x
Lumnezia (Vella)	Bo	x							
Lumnezia (Vignogn)	Bo		x		x		x		x
Lumnezia (Vrin)	Bo		x		x		x		x
Luven	Bo	x							
Luzern	Qu	x							
Madulain	Qu		x		x		x		x
Maienfeld	Bo		x		x		x		x
Maladers	Bo		x		x		x		x
Malans	Bo		x		x		x		x
Marmorera <sup>1)</sup>	Ke								

Gemeinde	KI	Phase1		Phase2		Phase3		Genehmigung	
		in Arbeit	abgeschlos- sen	in Arbeit	abgeschlos- sen	in Arbeit	abgeschlos- sen	eingereicht	erfolgt
Masein	Ke		x		x	x			
Mathon <sup>1)</sup>	Ke								
Medel/Lucmagn	Bo		x		x		x		x
Mesocco	Ke		x						
Mon	Ke	x							
Mulegns	Ke	x							
Mundaun (Flond)	Bo		x		x		x		x
Mundaun (Surcuolm)	Bo		x		x	x			
Mutten	Ke		x		x		x		x
Nufenen	Ke		x		x		x		x
Obersaxen	Bo		x		x	x			
Paspels	Ke	x							
Pigniu	Bo		x		x		x		x
Pitasch	Bo		x		x		x		x
Pontresina	Qu	x							
Poschiavo	Qu		x	x					
Pratval	Ke		x		x				
Rhäzüns	Bo		x		x		x		x
Riein	Bo		x		x	x			
Riom-Parsonz	Ke	x							
Rodels	Ke		x		x				
Rongellen <sup>1)</sup>	Ke								
Rossa	Ke	x							
Rothenbrunnen	Ke		x		x		x		x
Roveredo	Ke	x							
Rueun	Bo		x		x	x			
Ruschein	Bo		x		x		x		x
Saas i.P.	Qu		x	x					
Safiental (Safien)	Bo	x							
Safiental (Tenna)	Bo	x							
Safiental (Valendas)	Bo		x		x		x		
Safiental (Versam)	Bo		x		x		x		x
Sagogn	Bo	x							
Salouf	Ke	x							
Samedan	Qu		x		x		x		x
Samnaun	Qu		x	x					
San Vittore	Ke	x							
Santa Maria i.C.	Ke		x						
Savognin	Ke	x							
S-chanf	Qu		x		x	x			
Scharans	Ke		x		x		x		x
Schiers	Qu		x		x		x		x
Schluain	Bo		x	x					
Schmitten	Ke		x	x					
Schnaus	Bo	x							
Scuol	Qu	x							
Seewis i.P.	Qu		x		x		x		x
Selma	Ke	x							
Sent	Qu		x		x	x			
Sevgein	Bo		x		x		x		x
Siat	Bo		x	x					
Sils i.D.	Ke		x		x		x		x
Sils i.E./Segl	Qu		x		x	x			
Silvaplana	Qu		x		x		x		x
Soazza	Ke		x						
Splügen	Ke		x		x	x			
Splügen (Medels i.Rh.)	Ke		x		x		x		x
St. Antönien	Qu		x		x	x			
St. Antönien (Ascharina)	Qu		x		x	x			
St. Martin	Bo		x	x					
St. Moritz	Qu		x		x		x		x
Stierva	Ke	x							
Sufers	Ke	x							

Gemeinde	KI	Phase1		Phase2		Phase3		Genehmigung	
		in Arbeit	abgeschlos- sen	in Arbeit	abgeschlos- sen	in Arbeit	abgeschlos- sen	eingereicht	erfolgt
Sumvitg	Bo	x							
Sur	Ke	x							
Surava	Ke	x							
Susch	Qu		x	x					
Tamins	Bo		x		x		x		x
Tarasp	Qu		x	x					
Thusis	Ke		x		x		x		x
Tiefencastel	Ke	x							
Tinizong-Rona	Ke		x	x					
Tomils (Feldis/Veulden)	Ke		x		x		x		x
Tomils (Scheid)	Ke	x							
Tomils (Trans)	Ke	x							
Tomils (Tumegl/Tomils)	Ke	x							
Trimmis	Bo		x		x		x		x
Trimmis (Says)	Bo		x		x		x		x
Trin	Bo		x		x		x		x
Trun	Bo	x							
Trun (Schlans)	Bo	x							
Tschappina	Ke	x							
Tschiertschen-Praden (Praden)	Bo		x		x		x		x
Tschiertschen-Praden (Tschiert- schen)	Bo		x	x					
Tujetsch	Bo		x	x					
Untervaz	Bo		x		x		x		x
Urmein	Ke	x							
Val Müstair (Fuldera)	Qu		x	x					
Val Müstair (Lü)	Qu		x	x					
Val Müstair (Müstair)	Qu		x	x					
Val Müstair (Sta. Maria)	Qu		x	x					
Val Müstair (Tschieriv)	Qu		x	x					
Val Müstair (Valchava)	Qu		x	x					
Vals	Bo	x							
Valsot (Ramosch)	Qu		x		x		x		x
Valsot (Tschlin)	Qu	x							
Vaz/Obervaz	Ke		x		x		x		x
Verdabbio	Ke	x							
Waltensburg/Vuorz	Bo		x		x		x		x
Zernez	Qu	x							
Zillis-Reischen	Ke	x							
Zizers	Bo		x		x		x		x
Zuoz	Qu		x						
<b>Gesamt: 200</b>		<b>72</b>	<b>128</b>	<b>33</b>	<b>89</b>	<b>18</b>	<b>66</b>	<b>1</b>	<b>64</b>

<sup>1)</sup> keine GEP-Bearbeitung

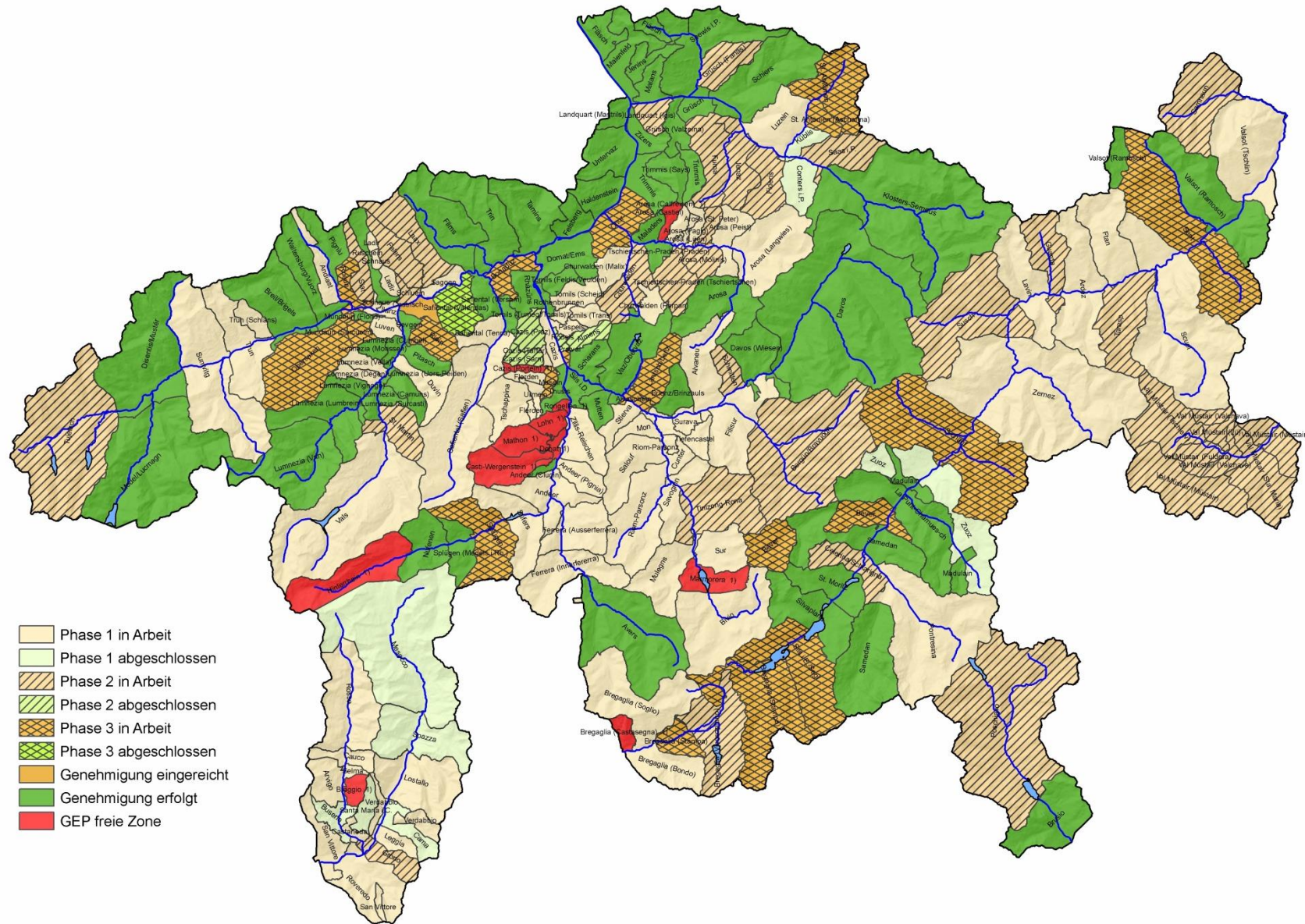
### Abwasserverbände/Zweckgemeinschaften

AV/ZG	KI	Phase1		Phase2		Phase3		Genehmigung	
		in Arbeit	abgeschlos- sen	in Arbeit	abgeschlos- sen	in Arbeit	abgeschlos- sen	eingereicht	erfolgt
AV Gruob, Ilanz	Bo	x							
AV Heinzenberg Domleschg	Ke	x							
AV Landquart	Bo		x		x	x			
AV Mittelprättigau	Qu	x							
AV Sablun	Bo	x							
AV Sot Gôt	Ke	x							
AV Suot Funtauna Merla	Qu	x							
AV Vorderprättigau	Qu	x							
Regionalverband Val Müstair	Qu	x							
ZG Zavragia, Trun	Bo	x							
ZG ZRAI	Bo		x		x		x		

### GEP-Bearbeitungsphasen

- Phase 1: Projektgrundlagen (Ph1)
- Phase 2: Entwässerungskonzept (Ph2)
- Phase 3: Vorprojekte (Ph3)

GEP-Bearbeitungsstand



## **Gemeindefusionen (jeweils per 1. Januar)**

### **2015**

#### ***Albula/Alvra (?)***

Alvaneu (3511), Alvaschein (3501), Brienz/Brienzauls (3512), Mon (3502), Stierva (3504), Surava (3515), Tiefencastel (3505)

#### ***Scuol (3745?)***

Ardez (3741), Ftan (3761), Guarda (3742), Scuol (3762), Sent (3763), Tarasp (3745)

#### ***Vals (3603?)***

St. Martin (3598), Vals (3603)

### **2014**

#### ***Ilanz/Glion (3619)***

Castrisch (3571), Duvin (3593), Ilanz (3574), Ladir (3576), Luven (3577), Pigniu (3613), Pitasch (3578), Riein (3579), Rueun (3614), Ruschein (3580), Schnaus (3583), Sevgein (3584), Siat (3615)

### **2013**

#### ***Arosa (3921)***

Arosa (3921), Calfreisen (3922), Castiel (3923), Langwies (3924), Lüen (3925), Molinis (3927)

#### ***Lumnezia (3618)***

Cumbel (3592), Degen (3594), Lumbrein (3595), Morissen (3596), Suraua (3599), Vella (3605), Vignon (3604), Vrin (3606)

#### ***Safiental (3672)***

Safien (3651), Tenna (3652), Valendas (3586), Versam (3587)

#### ***Valsot (3764)***

Ramosch (3751), Tschlin (3753)

### **2012**

#### ***Landquart (3955)***

Igis (3942), Mastrils (3942)

#### ***Trun (3987)***

Schlans (3984), Trun (3987)

### **2011**

#### ***Grüsch (3961)***

Grüsch (3961), Fanas (3971), Valzeina (3973)

### **2010**

#### ***Cazis (3661)***

Cazis (3661), Portein (3664), Präz (3665), Sarn (3666), Tartar (3667)

#### ***Churwalden (3911)***

Churwalden (3911), Malix (3912), Parpan (3913)

#### ***Bregaglia (3792)***

Bondo (3771), Castasegna (3773), Soglio (3774), Stampa (3775), Vicosoprano (3776)

**2009**

***Andeer (3701)***

Andeer (3701), Clugin (3704), Pignia(3710)

***Landschaft Davos (3851)***

Landschaft Davos (3851), Wiesen (3523)

***Mundaun (3617)***

Flond (3573), Surcuolm (3600)

***Val Müstair (3847)***

Fuldera (3841), Lü (3842), Müstair (3843), Sta. Maria (3844), Tschierv (3845), Valchava (3846)

***Tomils (33671)***

Feldis/Veulden (3632), Scheid (3639), Trans (3641), Tumeagl/Tomils (3642)

**2008**

***Ferrera (3713)***

Ausserferrera (3702), Innerferrera (3706)

***St. Peter-Pagig (3931)***

Pagig (3928), St. Peter (3930)

***Trimmis (3945)***

Says (3944), Trimmis (3945)

**2007**

***St. Antönien (3893)***

St. Antönien (3893), St. Antönien-Ascharina (3892)

**2006**

***Splügen (3694)***

Medels i.Rh. (3692, Splügen (3694)

**2003**

***Donat (3705)***

Donath (3705), Patzen-Fardün (3709)

**2002**

***Suraua (3599)***

Camuns (3591), Surcasti (3599), Tersnaus (3601), Uors-Peiden (3602)

**1998**

***Tinizong-Rona (3541)***

Rona (3537), Tinizong (3541)

**1978**

***Riom-Parsonz (3536)***

Parsonz (3535), Riom (3536)



**1963**

***Uors-Peiden (3602)***

Peiden (3597), Uors (3602)

**1923**

***Casti-Wergenstein (3703)***

Casti (?), Wergenstein (?)

**1875**

***Zillis-Reischen (3712)***

Reischen (?), Zillis (?)