



SARS-CoV-2 Untersuchungen im Abwasser, Entwicklung Genfrachten

Beachten Sie bitte folgendes bei der Interpretation der Grafiken:

Eine SARS-CoV-2 positive Abwasserprobe bedeutet, dass ein Schwellenwert an infizierten Personen überschritten ist. Je tiefer die Fallzahlen resp. Genfrachten desto ungenauer und nicht eindeutig sind mögliche Aussagen zum Pandemieverlauf.

Die Detektion der SARS-CoV-2 Genfracht im Abwasser dient dem Führungsstab als zusätzliche Informationsquelle zur Ermittlung des Pandemieverlaufs.

Regelmässige Proben können die Dynamik (Anstieg und Abflachen der Infektionszahlen) bestätigen, jedoch nicht voraussagen.

Die beprobten Abwasserreinigungsanlagen haben unterschiedliche Ausbaugrössen und Belastungen. Die Genfrachten und die Fallzahlen sind deshalb auf 100'000 Einwohner (E) umgerechnet, um die Zahlen verschiedener ARA direkt vergleichen zu können.

Diverse ARA haben durch Tourismus geprägte Belastungen. Die Abwasser- und somit auch die Genfracht kann entsprechend dem Saisonverlauf schwanken.

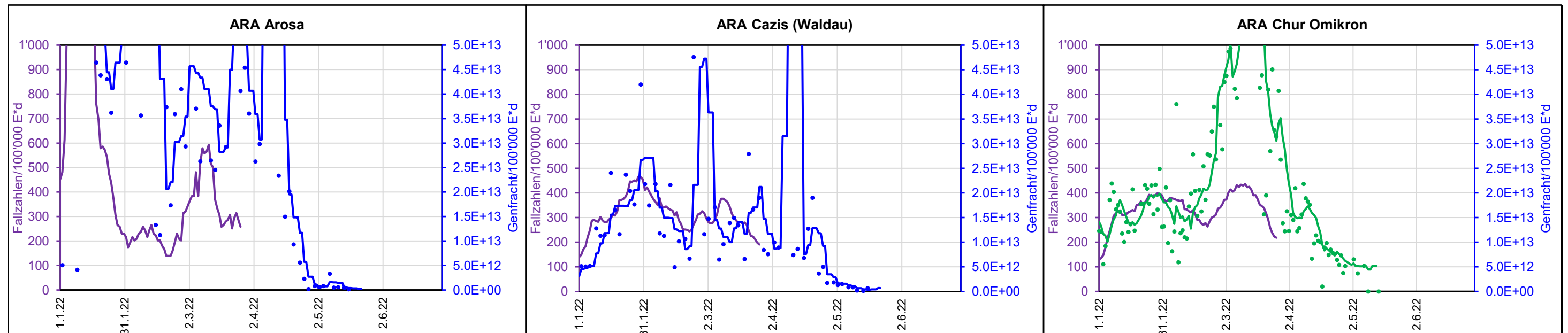
Zur Bestimmung der Omikron-Variante musste die Untersuchungsmethode umgestellt und angepasst werden. Die gemessenen Gen-Frachten sind nicht vergleichbar mit zuvor gemessenen.

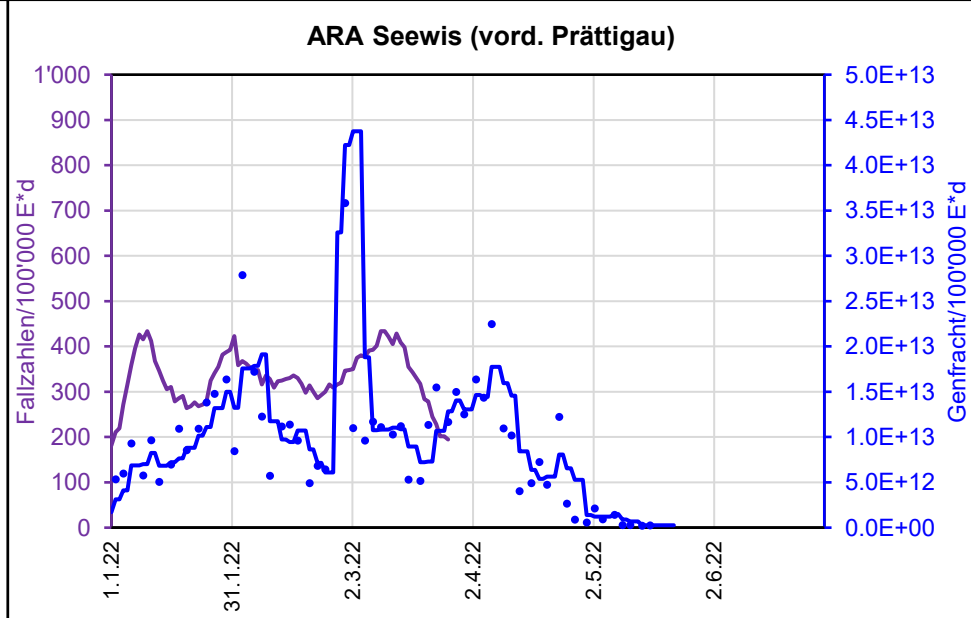
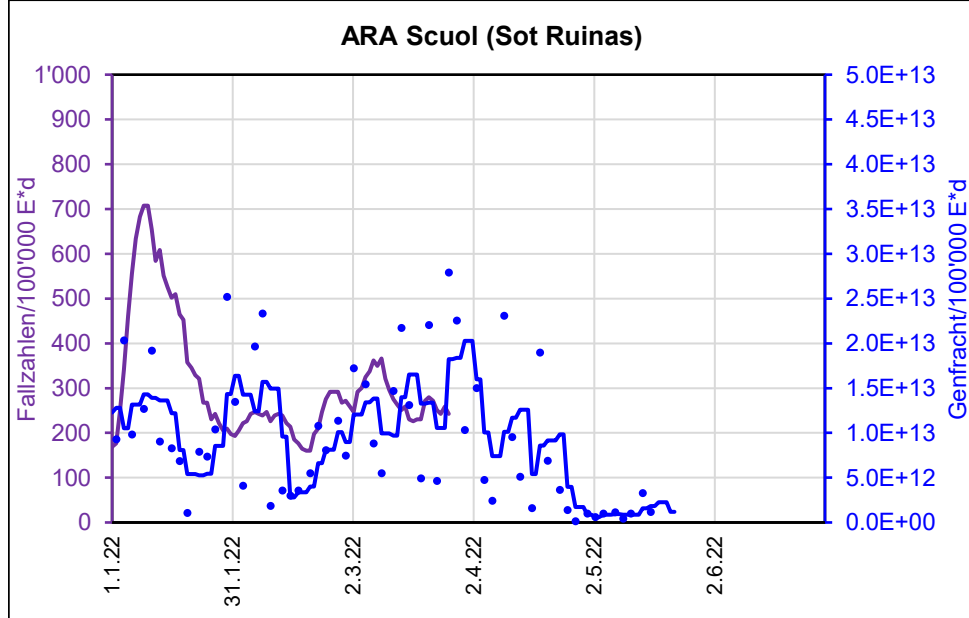
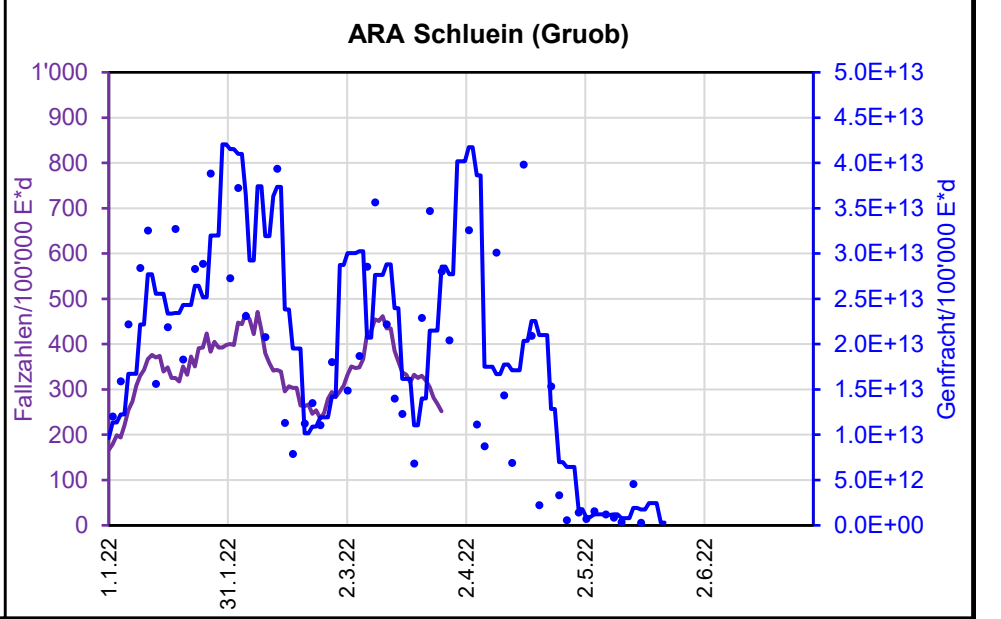
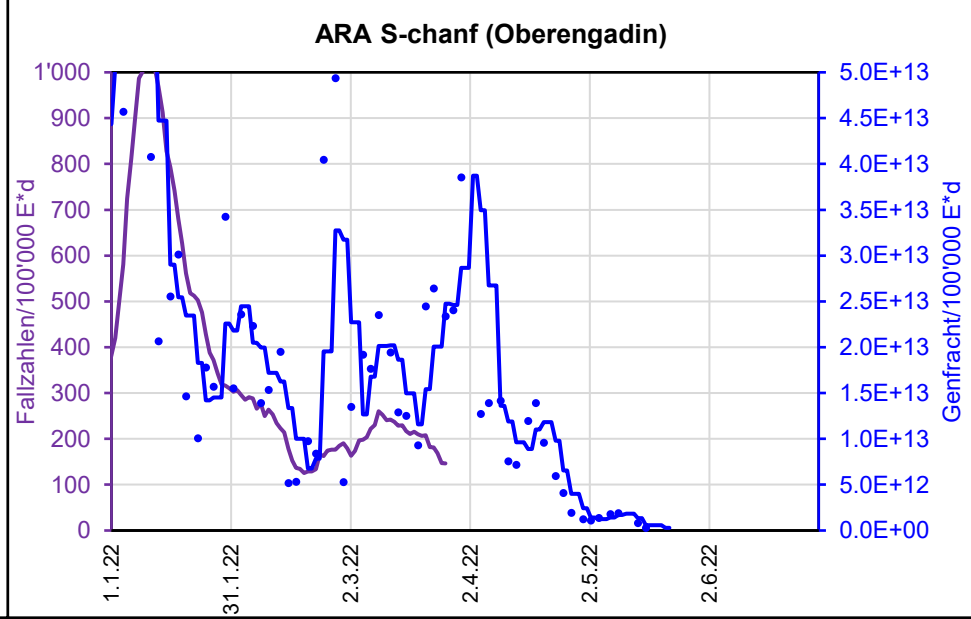
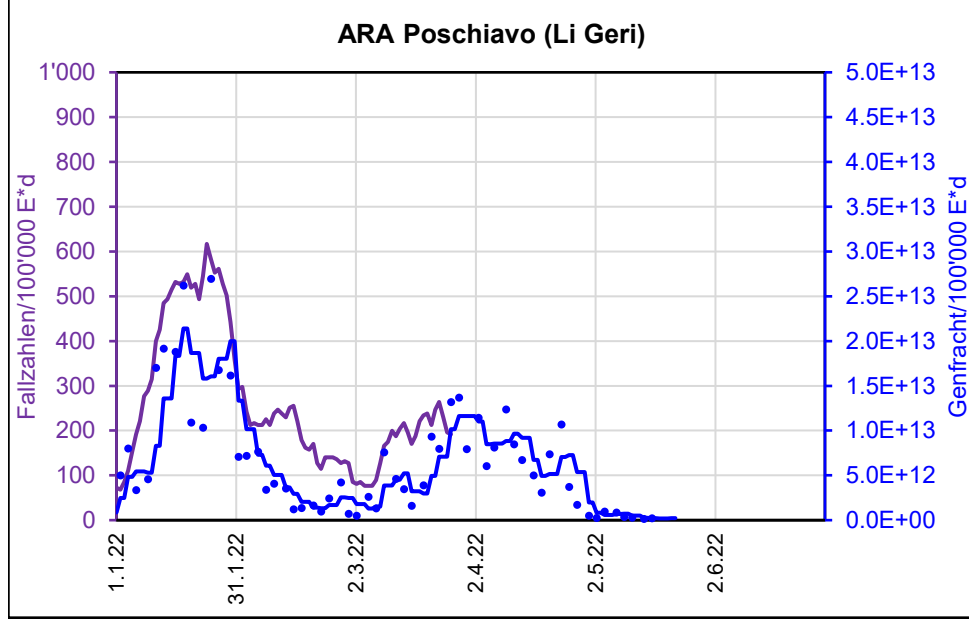
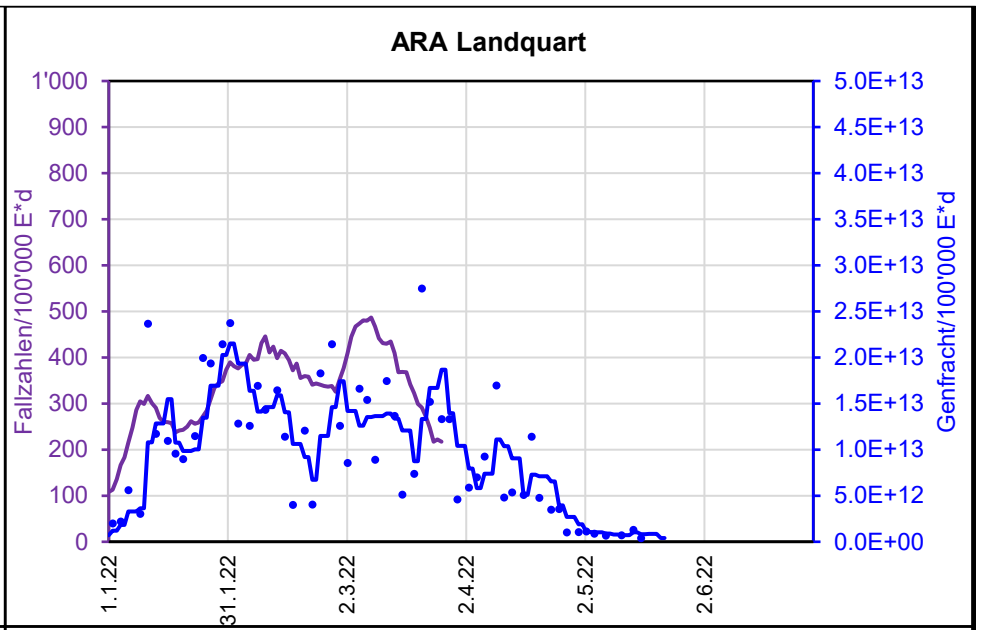
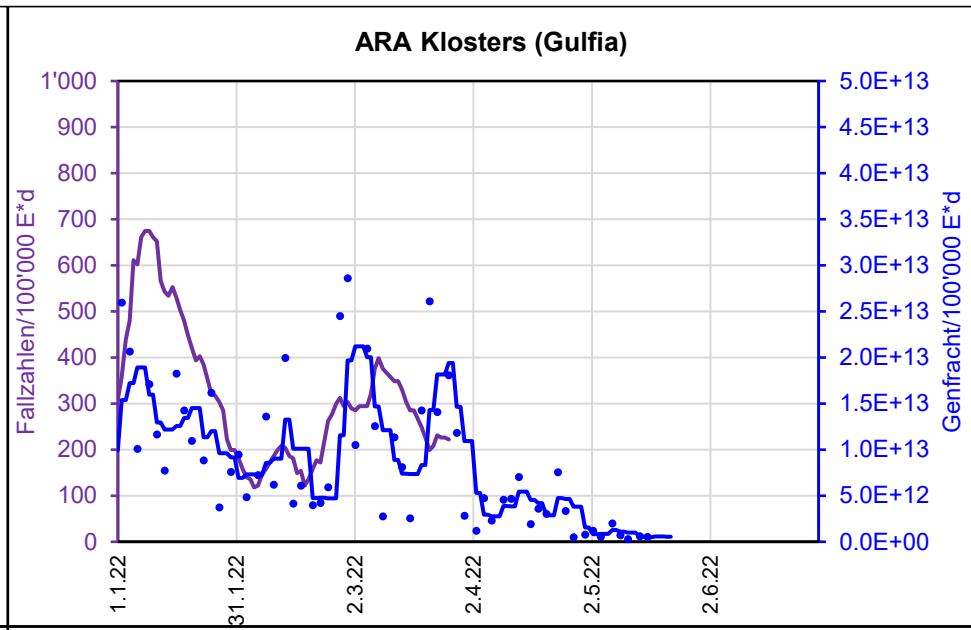
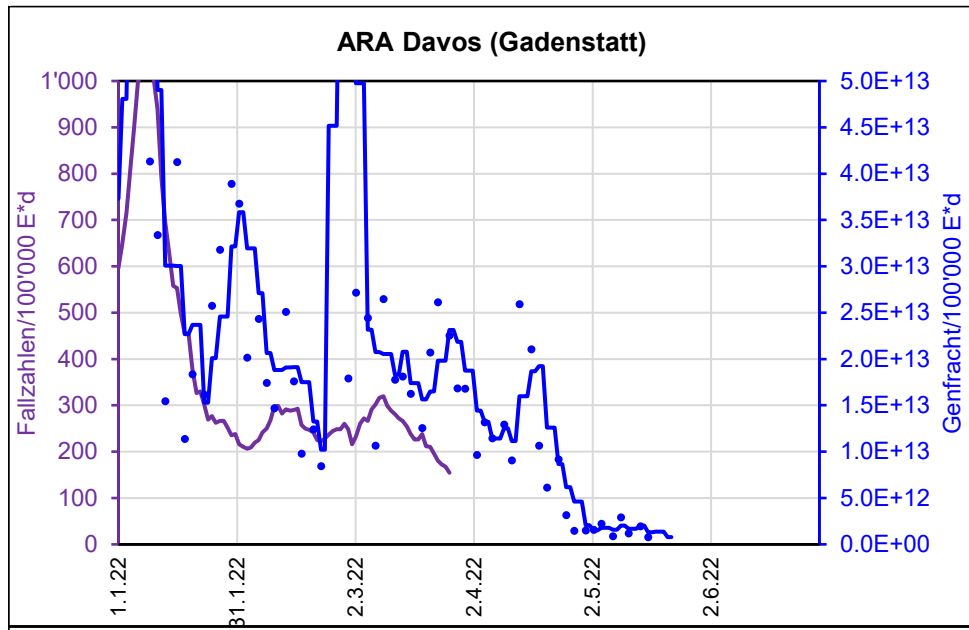
Die SARS-CoV-2 Frachten im Abwasser der ARA Chur werden durch die EAWAG untersucht. Die EAWAG setzt eine ähnliche Aufbereitungsmethode ein, die Detektion (PCR) und damit die absoluten Werte der Genfrachten sind jedoch nicht direkt vergleichbar mit derjenigen der anderen ARA.

[EAWAG, Daten der ARA Chur \(https://sensors-eawag.ch/sars/chur.html\)](https://sensors-eawag.ch/sars/chur.html)

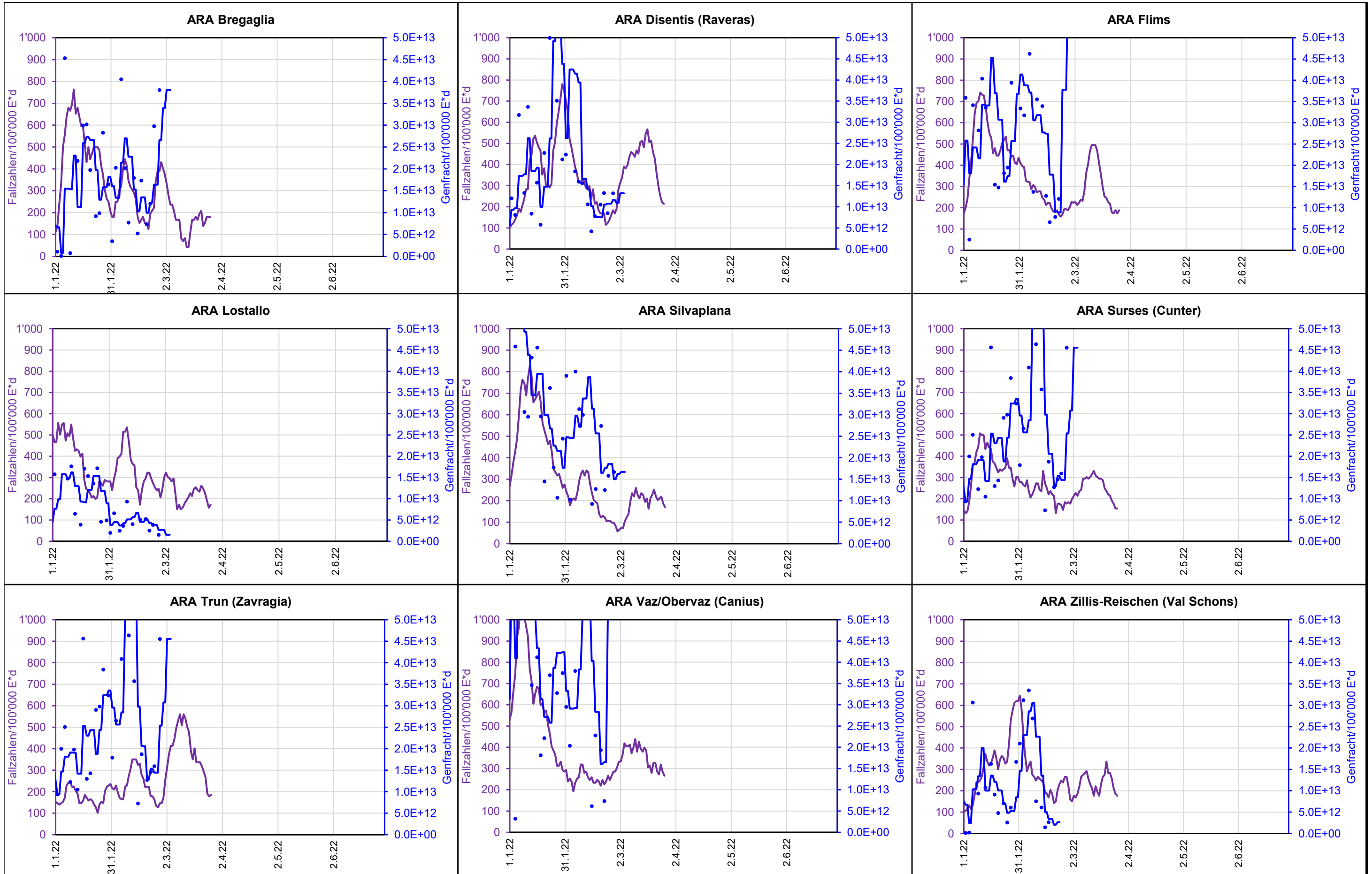
Stand: 20.5.2022 / ANU-402-90d

- Fallzahlen pro 100'000 Einwohner * Tag
- Genfrachten pro 100'000 Einwohner * Tag, gleitender Mittelwert über 7 Tage, Messung durch ALT
- Genfrachten ARA Chur pro 100'000 Einwohner * Tag, gleitender Mittelwert über 7 Tage, Messung durch EAWAG





Bei folgenden ARA wurde die Untersuchung per Ende Februar 2022 eingestellt



Die Genfrachten der ARA Bilten (Kanton Glarus) werden ebenfalls im ALT gemessen.

