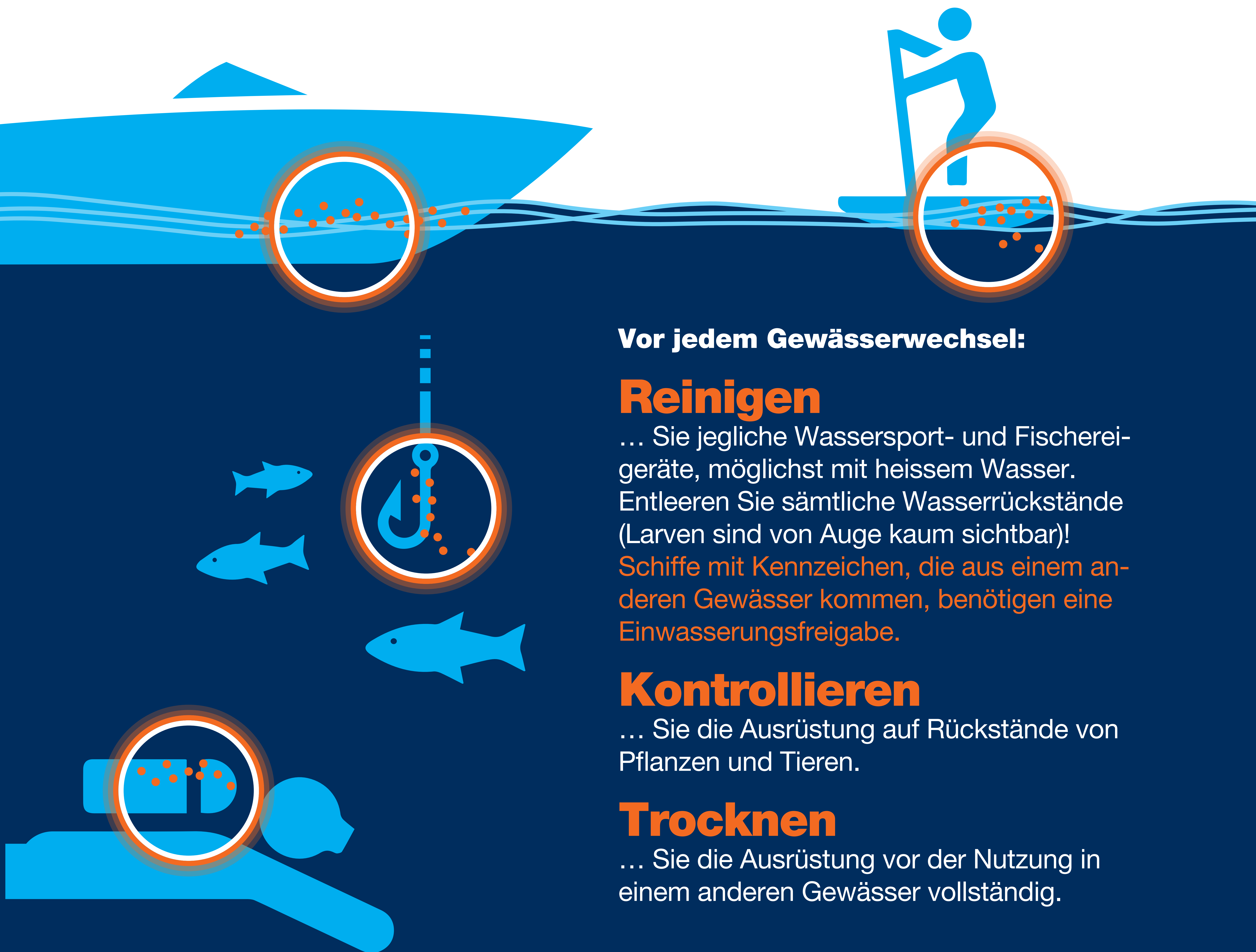


# Vorsicht **blinde** **Passagiere**

**Helfen Sie mit, die Verbreitung von invasiven Arten in unseren Gewässern zu verhindern!**



**Vor jedem Gewässerwechsel:**

## **Reinigen**

... Sie jegliche Wassersport- und Fischereigeräte, möglichst mit heissem Wasser. Entleeren Sie sämtliche Wasserrückstände (Larven sind von Auge kaum sichtbar)!

Schiffe mit Kennzeichen, die aus einem anderen Gewässer kommen, benötigen eine Einwasserungsfreigabe.

## **Kontrollieren**

... Sie die Ausrüstung auf Rückstände von Pflanzen und Tieren.

## **Trocknen**

... Sie die Ausrüstung vor der Nutzung in einem anderen Gewässer vollständig.

**Beispiele invasiver gebietsfremder Arten im Wasser:**



**Quaggamuschel**



**Grosser Höckerflohkrebs**



**Schwarzmundgrundel**



**Nuttalls Wasserpest**

Weitere Informationen  
und anerkannte  
Reinigungsstellen:

[www.anu.gr.ch/smrp](http://www.anu.gr.ch/smrp)

