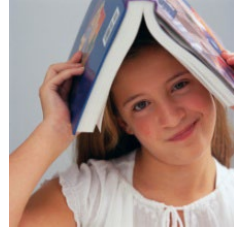




Amt für Volksschule und Sport  
Ufficio per la scuola popolare e lo sport  
Uffizi per la scuola popolare ed il sport

# Lescha da scola



Sustegn per la realisaziun  
[www.avsg.ch](http://www.avsg.ch)



## Survesta

- I. Disposiziuns generalas
- II. Instituziuns responsablas per la scola
- III. Purschidas da scola e da formaziun
- IV. Organisaziun dalla scola
- V. Las scolaras ed ils scolars
- VI. Las persunas d'instrucziun
- VII. Las persunas cun la pussonza dils geniturs
- VIII. Finanziaziun dallas scolas
- IX. Instanzas e survigilanza
- X. Giurisdicziun
- XI. Disposiziuns finalas



## I. Disposiziuns generalas

1. Object, camp d'applicaziun
2. Finamiras e secturs da formaziun



## II. Instituziuns responsablas per la scola

1. Incumbensa cumineivla
2. Instiuziuns responsablas per la scola
3. Collaboraziun contractuala



## III. Purschidas da scola e da formaziun

1. Scalems da scola
2. Obligaziun d'ir a scola, liug da scola e frequentaziun gratuita
3. Scolas privatas ed instrucziun privata



## IV. Organisaziun dalla scola

1. Gestiu ed organisaziun
2. **Menaschi da scola**
3. Cuntegns didactics, plan d'instrucziun e mieds d'instrucziun
4. **Purschidas complementaras**



# Lescha da scola

LS 23

OS 19

## IV. Organisaziun dalla scola – 2. Menaschi da scola

FAQ



Attribuziun ad  
ina classa



### Classas



Grondezas da  
partiziun minimalas e  
maximalas

Persuna d'instrucziun  
da classa





# Lescha da scola

LS 24

## IV. Organisaziun dalla scola – 2. Menaschi da scola

### Temps da scola

39 jamnas da scola probablamein naven digl onn da scola 2016/17 en connex cun l'introducziun dil plan d'instrucziun 21

### Entschatta digl onn da scola, vacanzas



Departement



Entschatta digl  
onn da scola,  
vacanzas d'atun e  
da Nadal

Purtader da scola



Ulteriuras  
vacanzas





# Lescha da scola

## IV. Organisaziun dalla scola – 2. Menaschi da scola

FAQ

### Instrucziun (Exempel)

	Instrucziun da gliendisdis tochen venderdis			
07.30-08.15				
08.20-09.05	Unitads d'instrucziun en primara e superiura: 45', en scoletta 60'			primara: max. 4 lec. per miez di
09.10-09.55				
10.20-11.05				
11.10-11.55	Minimum <b>5 min pausa</b> denter las lecziuns			



Instituziuns ch'ei responsablas per la scola san  
 declarar obligatori occasiuns da scola duront  
 suentermiezdis libers ni la sonda.



**Lescha da scola** LS 26 OS 24

**IV. Organisaziun dalla scola – 2. Menaschi da scola** FAQ

**Temps da bloc- exempel (cass regular) (vala per scoletta e primara)**

<b>scoletta</b>	<b>gliendisdis</b>	<b>mardis</b>	<b>mesjamna</b>	<b>gievgia</b>	<b>venderdis</b>
08.15-08.40	Entrada				
08.40- 11.40	bloc: 3 uras	bloc: 3 uras	bloc: 3 uras	bloc: 3 uras	bloc: 3 uras
11.40-11.50	Sortida				

<b>primara</b>	<b>gliendisdis</b>	<b>mardis</b>	<b>mesjamna</b>	<b>gievgia</b>	<b>venderdis</b>
08.15-09.00	bloc: 4 lecziuns	bloc: 4 lecziuns	bloc: 4 lecziuns	bloc: 4 lecziuns	bloc: 4 lecziuns
09.05-09.50					
10.15-11.00					
11.05-11.50					



**Urari exemplaric 2. classa (25 lecziuns)**

1. classa	gliendisdis	mardis	mesjamna	gievgia	venderdis
08.15-09.00	amb	tud	m	cant	rel
09.05-09.50	tud	amb	tud	amb	m
10.15-11.00	rel	m	scriver	m	sport
11.05-11.50	m	sport	cant	pensums	tud
pausa da miezdi					
13.15-14.00	za			tud	amb
14.05-14.50	za			sport	amb

Temps da bloc

Temps da bloc intern

Temps da bloc agl ur



**Urari exemplaric 1. classa (Pensum PI: 28 lecziuns)**

1. classa	gliendisdis		mardis		mesjamna		gievgia		venderdis	
08.15-09.00	amb		tud	i-m	tud	g+s	cant		m	rel
09.05-09.50	tud		i-m	tud	g+s	tud	amb		rel	m
10.15-11.00	rel	m	m		m		m		sport	
11.05-11.50	m	rel	sport		cant		sport		tud	
pausa da miezdi										
13.45-14.30	za			tud			tud			za
14.35-15.20	za			amb			amb			za

Temps da bloc

Lecziuns agl ur survigiladas



### Structuras dil di



Ordinaziun separada suonda en cuort.



### Classas da talents, scolas da talents (mo scalem superiur)



Lubientscha entras la Regenza

Departement fixescha premissas per l'admissiun en classa da talents

Purtader da scola senza classa da talents sto lubir la frequentaziun d'ina classa da talents e pagar daner da scola

### Timeout



Tenor basegns

Partiziun menadas separadamein

Reintegraziun ei da prender en mira

Dimora dapli che 3 meins mo en cass argumentai



## IV. Organisaziun dalla scola

5. Promoziun, midada da scalem
6. Mesiras dalla pedagogia speciala
7. Promoziun dalla sandad ed assicuranza



### Giudicament



Risguardai vegnan en special la prestaziun, il svilup d'emprender sco era il cumportament da luvrar ed il cumportament social.

Attestat da notas alla fin da mintga semester

Cumpletaziun cun in rapport d'emprender ei pusseivla

1./2. primara: enstagl attestat da notas ei in rapport d'emprender pusseivels





# Lescha da scola

## IV. Organisaziun dalla scola – 5. Promoziun e midada da scalem

### FAQ

### Promoziun

Decisiun entras persuna d'instrucziun da classa

Suenter consultaziun dallas autras persunas d'instrucziun dalla scolara / dil scolar

Giudicament cumplessiv



### Assegnaziun al scalem superiur

Assegnaziun entras persuna d'instrucziun da classa

Assegnaziun reala: Examen da recuors pusseivel

Uffeci relai directivas



# Lescha da scola

## IV. Organisaziun dalla scola – 2. Mesiras dalla pedagogia speciala

FAQ

### Scolar/as cun ...

		Pin-s	mesiras semplas	garanzia  purtader da scola
... flemezias da prestaziun parcialas				
... difficultads d'emprender complexas		Pin-c	mesiras preten- siusas	Cantun
... impediments				



### Mesiras semplas

#### Promoziun integrativa (Pin)

sco prevenziun (Pin p)

senza adattaziun dallas finamiras d'emprender (Pin s)

cun adattaziun dallas finamiras d'emprender (Pin c)



#### Mesiras pedagogic-terapeuticas

logopedia

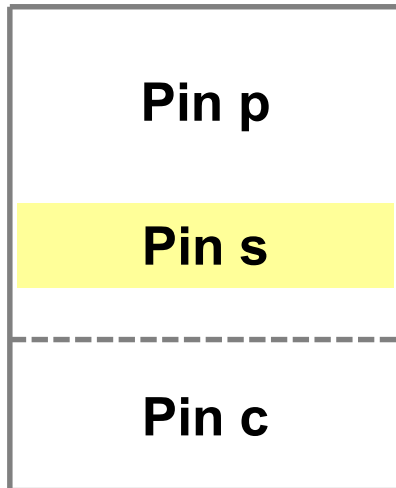
terapia psicomotorica



**Promoziun integrativa senza adattaziun dallas finamiras d'emprender**

Scolar/as cun fleivleziyas parzialas  
 (p.ex. difficultads da leger, d'ortografia, da quintar)

**Classa**



Sclariment en  
 cass da dubi

**PI da classa**  
 Geniturs  
 Ped curativa

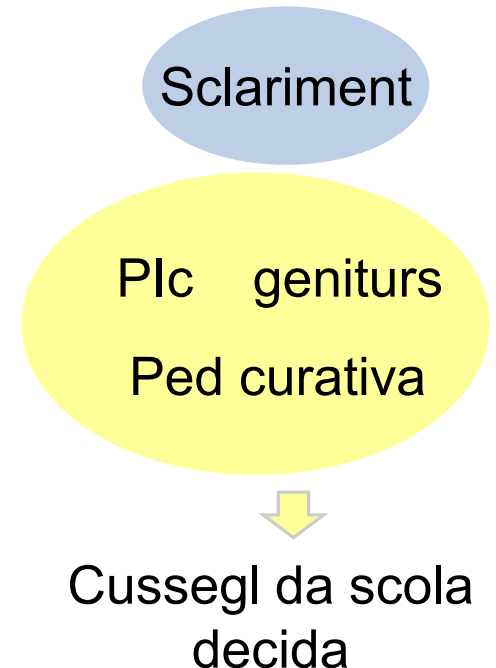
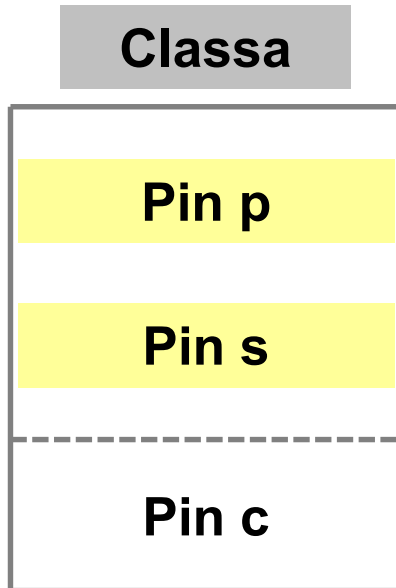


# Lescha da scola

## IV. Organisaziun dalla scola – 2. Mesiras dalla pedagogia speciala

### Mesiras pedagogic-terapeuticas

#### Logopedia e terapia da psicomotorica





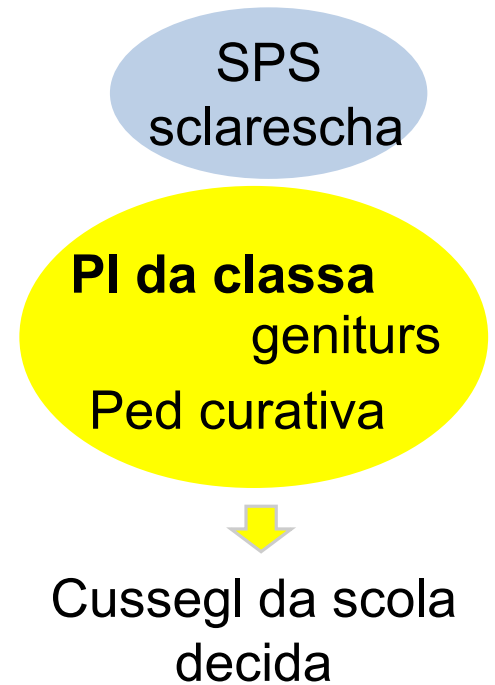
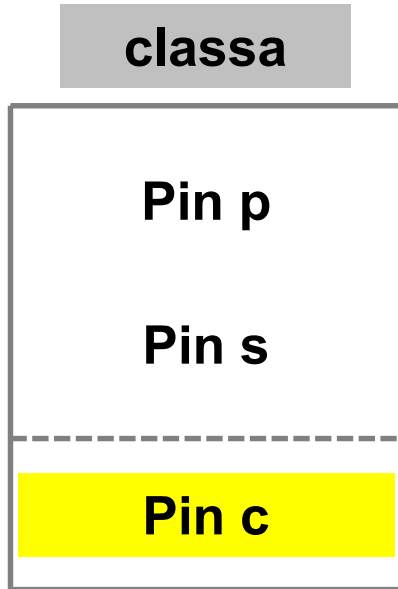
# Lescha da scola

## IV. Organisaziun dalla scola – 2. Mesiras dalla pedagogia speciala

FAQ

### Promoziun integrativa cun adattaziun dallas finamiras d'emprender

Scolar/as cun difficultads complexas





### Mesiras pretensiusas

Scola speciala integrativa (SSI) ni separativa en scola speciala



Mesiras pretensiusas vegnan applicadas, sche affons san buca suandar l'instrucziun **a media u liunga vesta**, malgrad l'applicaziun da mesiras semplas.



# Lescha da scola

## IV. Organisaziun dalla scola – 2. Mesiras dalla pedagogia speciala

FAQ

### Promoziun integrativa sco prevenziun (Pin p) (en scoletta e primara)



scoletta



1.- 3.



4.- 6.

Ped curativa



Integrau el  
minimum  
duront 2 lecziuns  
ad jamna





# Lescha da scola

## IV. Organisaziun dalla scola – 2. Mesiras dalla pedagogia speciala

FAQ

### Collaboraziun – promoziun integrativa

Persuna  
 specialisada per  
 la pedagogia  
 curativa



Persuna  
 d'instrucziun  
 da classa

Promoziun da singuls  
 affons (plan da promoziun)

Parter la  
 responsabladad

Responsabladad  
 generala per la classa

Cussegliaziun/ sclariment

Planisaziun instrucziun

Persuna da contact  
 intern ed extern

Contact tier Sps

Cunvegnas

Rapport d'emprender

Attestat



## V. Las scolaras ed ils scolars

1. Dretgs
2. Obligaziuns
3. Mesiras disciplinaras



# Lescha da scola

LS 53-55 OS 54

## V. Las scolaras ed ils scolars

### **Dretgs**

Formaziun sin basa dalla savida actuala e sin basa dil plan d'instrucziun  
Respectar , rinforzar lur persunalitad

### **Obligaziuns**

Separticipar a moda activa e cooperativa al menaschi da scola  
Frequentar l'instrucziun ed occurrenzas da scola  
Purtar responsablidad pigl agen process d'emprender  
Purtar conresponsablidad per la classa  
Risguardar igl uorden da scola



### **Sancziuns**

Mesiras disciplinaras  
Exclusiun dalla scola



## VI. Las personas d'instrucziun

1. Engaschament ed obligaziuns
2. Salarisaziun



# Lescha da scola

LS 56-64 OS 55-60

## VI. Las personas d'instrucziun – engaschament / obligaziuns FAQ



Dretg da concepir l'instrucziun libramein enteifer il rom legal



# Lescha da scola

## VI. Las persunas d'instrucziun– paga / discargament



### Pensum cumplein

Scoletta

Scalem primar,  
scalem superiur

24 uras

29 lecziuns



### Discargament

Persuna d'intrucziun  
da classa

Discargament da  
vegliadetgna

1 lecziun

2 unitads cun 55  
3 unitads cun 60



### Paga annuala minimala

Paga iniciala

Paga finala

Persuna d'instrucziun

Tabella da paga

154 % paga iniciala

Direcziun da scola

min. 110% (scal.  
sup.)

154 % paga iniciala



## VII. Las persunas cun la pussanza dils geniturs

1. Dretgs
2. Obligaziuns



### **Dretgs**

Informaziun regulara partentent cumportament e prestaziun digl affon

Informaziun davart datas che concernan lur affon

Rectificaziun da datas persunalas buca correctas

Dis da viseta



### **Obligaziun**

Affons frequentan regularmein l'instrucziun

Relaziun cooperativa cun personas d'instrucziun e cussegl da socla

Participaziun a discuors

Obligaziun davart eveniments relevants per la scola





## VIII. Finanziaziun dallas scolas

1. Princip
2. **Contribuziuns dil cantun e dallas instituziuns ch'ei responsablas per la scola**



# Lescha da scola

LS 69-88 OS 62-71

## VIII. Finanziaziun dalla scolas– 2. Contribuziuns pauschalas FAQ



### Scola regulara

per scolar/a

tenor fermezia da finanzas

scoletta/primara

5'646.-

reala

8'594.-

secundara

8'094.-

### Pedagogia speciala tenor fermezia da finanzas

per scolar/a

1'500.-

### Instrucziun da promoziun per scolar/as da lungatg

**jester:**

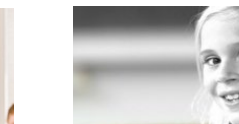
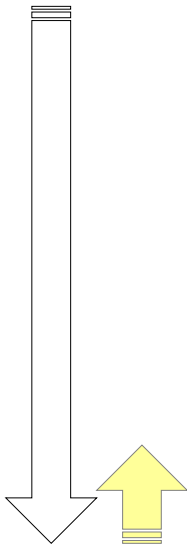
per unitad:

15.-

### Scolaziun speciala Contribuziun scola

per di calendaric:

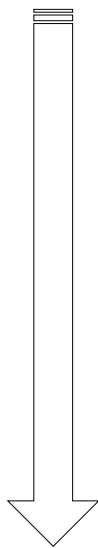
21.-





**Lescha da scola** LS 69-88 OS 62-71

**VIII. Finanziaziun dallas scolas– 2. pauschalas suppl.** FAQ



<b>Direcziun da scola</b>	per scolar/a	300.-
<b>Contribuziun per scolas pintgas</b>	< 66, tenor classa da finanzas per scolar/a maximal	12'000.-
<b>Cuosts da transport</b>	tenor classa da finanzas cuosts imputabels	xy.-
<b>Classas da talents</b>	per scolar/a	4'000.-
<b>Projects lungatgs j.</b>	per scolar/a ed jamna	500.-
<b>Structuras dil di</b>	tenor ordinaziun	xy.-





## IX. Instanzas e survigilanza

- 1. Instanzas cantunalas**
- 2. Instanzas communalas**



## X. Giurisdicziun

- 1. Execuziun d'uffeci**
- 2. Reducziun dallas contribuziuns**
- 3. Via giudiziala**
- 4. Disposiziun penala**



### **Mesiras, sche las obligaziuns vegnan buca ademplidas tenor lescha**

Departement agescha  
enstagl CS/MS

Reducziun da  
contribuziuns

Multas per geniturs



Encunter tut las  
disposiziuns e  
decisiuns san ins  
recuorer enteifer  
**10 dis**



## XI. Disposiziun finalas

- 1. Execuziun**
- 2. Manteniment dil possess actual**
- 3. Contribuziuns da construcziun**
- 4. Entrada en vigur**



### **Execuziun**

Disposiziuns executivas entras regenza e directivas entras il departement

### **Contribuziun da construcziun**

Contribuziuns garantidas vegnan pagadas tenor dretg vertent (rendaquen enteifer 3 onns)



### **Manteniment dil possess actual**

Igl import actual dil salari vegn garantius allas persunas d'instrucziun

### **Entrada en vigor**

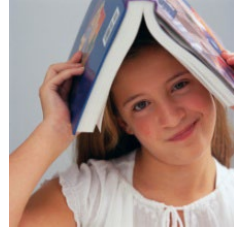
1. uost 2013





Amt für Volksschule und Sport  
Ufficio per la scuola popolare e lo sport  
Uffizi per la scola populara ed il sport

# Lescha da scola



Sustegn per la realisaziun  
[www.avs.gr.ch](http://www.avs.gr.ch)