



Vischnaunca Lumnezia

Votaziun communal da dils 14 da zercladur 2026

Explicaziuns dalla suprastanza communal

Project da votaziun

1. Credit da finanziaziun e prestaziun da garanzia per ils projects dil svilup infrastruttura turistica dall'Infra Mundaun SA

Abstimmungsprojekt

1. Finanzierungskredit und Garantieleistung für die Projekte der touristischen Infrastrukturentwicklung der Infra Mundaun AG

Damonda da votaziun

La damonda da votaziun secloma

Vuleis Vus conceder il credit da finanziaziun da CHF 3'900'000.00 per ils projects dall'Infra Mundaun SA e la prestaziun da garanzia da CHF 7'500'000.00 ch'ei colligiada culs projects dil svilup dall'infrastructura turistica ella summa da CHF 24'750'000.00?

Proposta dalla suprastonza communal

La suprastonza communal Lumnezia propona, sebasond sin la decisiun dalla radunonza communal dils 16 d'avrel 2016 (gie 75, na 3, abstenziuns 1), **da dar suatientscha alla damonda e da conceder il credit da finanziaziun da CHF 3'900'000.00 per ils projects dall'Infra Mundaun SA e la prestaziun da garanzia da CHF 7'500'000.00 ch'ei colligiada culs projects dil svilup dall'infrastructura turistica ella summa da CHF 24'750'000.00.**

Abstimmungsfrage

Die Abstimmungsfrage lautet

Wollen Sie den Finanzierungskredit von CHF 3'900'000.00 für die Projekte der Infra Mundaun AG und die Garantieleistung von CHF 7'500'000.00 in Zusammenhang mit den Projekten der touristischen Infrastrukturentwicklung mit dem Gesamtbetrag von CHF 24'750'000.00 gewähren?

Antrag des Gemeindevorstandes

Der Gemeindevorstand Lumnezia beantragt, gestützt auf den Beschluss der Gemeindeversammlung vom 16. April 2026 (Ja 75, Nein 3, Enthaltungen 1), dem Antrag zu entsprechen und **den Finanzierungskredit von CHF 3'900'000.00 für die Projekte der Infra Mundaun AG und die Garantieleistung von CHF 7'500'000.00 in Zusammenhang mit den Projekten der touristischen Infrastrukturentwicklung mit dem Gesamtbetrag von CHF 24'750'000.00 gewähren.**

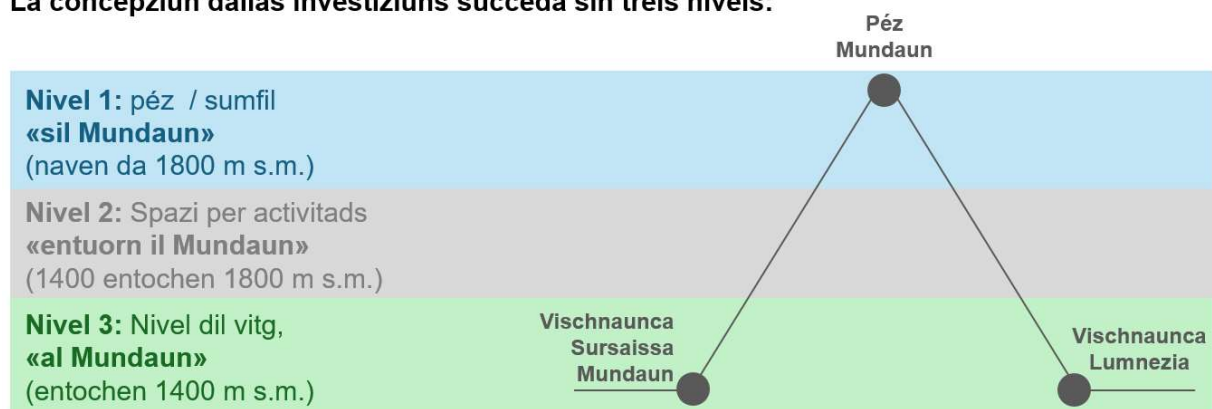
Explicaziuns

Confinanziaziun dil svilup dall'infrastructura turistica dall'Infra Mundaun SA

Il fenadur 2019 han las vischnauncas Lumnezia e Sursaiassa Mundaun ensemen cun las pendicularas Sursaiassa Mundaun fundau l'Infra Mundaun SA. Cun l'Infra Mundaun SA duei vegnir persequitau vinavon la finamira d'in svilup dall'infrastructura turistica communabel ch'era gia vegnida suttamessa allas votantas ed als votants igl atun 2017. Igl onn 2017 ei tala intenziun muort il na entras la vischnaunca Ilanz/Glion vegnida frenada. Igl intent dall'Infra Mundaun SA ei **da planisar, baghegiar e financiar l'infrastructura da basa necessaria per pistas da skis, implonts d'ennavar sco era per purschidas la stad e d'aventura sin territori dallas vischnauncas Sursaiassa Mundaun e Lumnezia**. En quei senn ei la nova basa durant ils onns 2020 entochen 2022 vegnida scaffida. En special ei il concept «fluir» che se basa sin las ideas da project elaboradas ils onns 2023 entochen 2025 vegnius scaffius. Las ideas da project han ussa contonschiu in stan che las decisziuns necessarias san vegnir pridas per aschia saver segirar la finanziaziun. Silsunter suonda la planisaziun concreta, las discussziuns e cunvegnientschas cun ils proprietaris da terren pertuccai e la realisaziun dils projects pass per pass.

Concept «fluir»

La concepziun dallas investiziuns succeda sin treis nivels:



@ 2020 / Quant SA per Infra Mundaun SA / Activaziun dalla stad entuorn il Mundaun

Alla finamira tier ina destinaziun per igl entir onn cumpeglian las investiziuns purschidas d'unviern e da stad.

Infra Mundaun SA

Purtadras dall'Infra Mundaun SA ein sco menziunau las duas vischnauncas da Lumnezia e Sursaiassa Mundaun sco er las pendicularas Sursaiassa Mundaun. Las duas vischnauncas ein participadas cun mintgamai 40 %, las pendicularas da Sursaiassa Mundaun cun 20 %. Questas participaziuns ein la basa per financiar la cumpart dil capital agen necessari actual e digl avegnir. Entras la planisaziun, construcziun e finanziaziun dallas infrastructuras daventa l'Infra Mundaun SA proprietaria da tala. Per menar e per concepìr la purschida metta l'Infra Mundaun SA a disposiziun questas infrastructuras allas gestiunarias futuras resp. allas vischnauncas.

Quater secturs d'acziun

Entuorn il Mundaun, sin omiduas varts (Lumnezia e Sursaissa Mundaun) duei vegnir persequitau e realisau projects en suandonts quater secturs d'acziun:

- engrondiment dil sistem d'ennevar
- vias d'aventura
- piazza da giugs e tuor da reiver Triel
- purschidas per velos da muntogna



Ils singuls secturs d'acziun ed ils concepts san tenor stan actual dalla planisaziun vegnir descrets sco suonda:

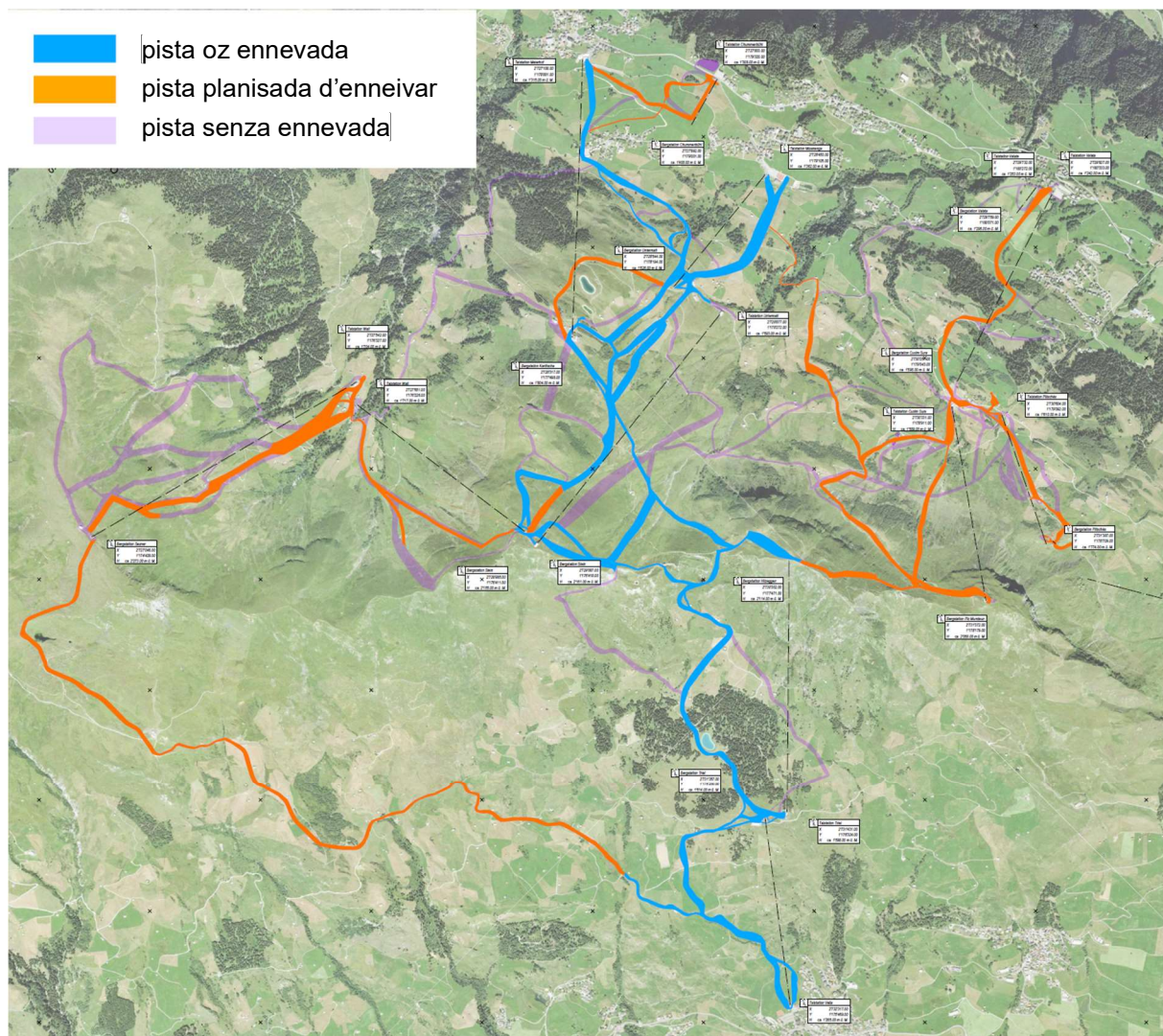
Engrondiment dall'ennevada

Las investiziuns en indrezs technics d'ennavar ch'ei vegnidas fatgas ils davos 20 onns ein succedidas entras la pendicularas Sursaissa Mundaun. Entras las investiziuns da rodund 30 milliuns francs eis ei avon maun ina purschida coerenta da pistas ennavadas tecnicamein sin las axas Hitzeggen – Triel – Vella, Stein – Kartitscha – Meierhof e Misanenga sco era ina colligiazion sur l'entira val. Las investiziuns ein entochen oz vegnidas finanziadas dallas pendicularas Sursaissa Mundaun ed ein per gronda part amortisadas, aschia che quellas ston buca vegnir surpridas e cumpradas dall'Infra Mundaun SA. Las investiziuns entras la Infra Mundaun SA san consequentamein succeder directamein en stabiliments novs per engrondir il sistem d'ennevar.

La basa centrala per igl engrondiment dil sistem d'ennevar ei la fixaziun dallas infrastructures necessarias (lingias d'aua, lags d'accumulaziun, staziuns da pumpar au a e.a.v.) els plans generals d'avertura dalla planisaziun territoriala dallas duas vischnaucas. Sebasond sin la planisaziun concepziunala dallas pendicularas da Sursaissa Mundaun sa

quei succeder ladinamein en omisduas vischnaucas. Silsunter suonda la planisaziun da detagl e la realisaziun dils novs implonts.

La planisaziun concepziunala digl engrondiment s'orientescha alla finamira da saver ennavar cun mintga implont silmeins ina pista. Aschia duei la colligaziun digl entir territori da skis sin omisduas varts vegnir garantida e la segirtad da neiv augmentada. Cun la planisaziun generala vegnessan vitier biabein 22 kilometers pistas ennavadas tecnicamein. Cun in sistem general adattau duei vegnir schaffiu la basa per ch'il temps cun temperaturass bassas avon igl unviern sa vegnir nezegiaus a moda optimala per l'ennevada tecnica. Il suandont plan dat ina survesta dil territori da skis. Igl engrondiment dall'ennevada ei marcada cun oransch.



Ell'emprema fasa d'engrodiment cun in volumen d'investiziun da 20 milliuns francs duei tenor planisaziun generala la purschida da pistas e la colligaziun sin nivel ault dil territori vegnir garantius. Ultra dall'infrastructura da far neiv nova ei la procuraziun d'aua e l'accumulaziun d'aua la basa existenziala. La planisaziun e la construcziun d'ulteriurs lags d'accumulaziun ei impurtont gia ell'emprema fasa. Quei damai ch'ils affluents directs ein memia pigns duront il menaschi dils indrezs da far neiv ed enteifer cuort temps. Ordeifer la stagiun d'unviern san ils lags d'accumulaziun vegnir emplen cun ils affluents existents.

Ils elements principals dall'emprema fasa d'engrondiment dil sistem d'ennevar, prevedentamein naven digl onn 2028, ein ils suandonts projects (*il project Stein – Wali ch'ei gia en la fasa da permissiun vegn finanziaus e realisaus 2026/27 entras las Pendicularas Sursaissa SA*).

- lag d'accumulaziun Stein
- pista Sezner – Wali
- pistas Péz Mundaun / Hitzeggen – Misanenga / Cuolm Sura
- pista Plitschès

Vias d'aventura

Cun l'inscenaziun dalla senda dil Péz Mundaun entochen Stein duei vegnir creau la basa per aventuras sin nossas sendas da viandar. La historia, la cultura, il lungatg, la fauna e flora, l'agricultura, il svilup da nossas vischnauncas e da nossa regiun porschan in grond diember da temas interessants che san vegnir fatgs enconuschents a nos hosps ed als indigens. Ulteriuras vias d'aventura dueien allura vegnir sviluppadas e realisadas en omisduas vischnauncas era sin plaun 2 (Triel – Vella / Untermatt Cuolm Sura – Misanenga).

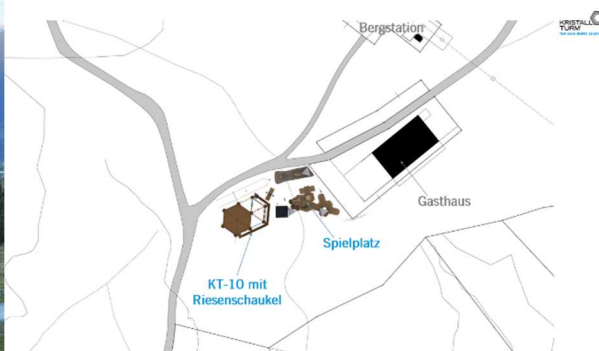
Ultra dalla commercialisaziun entras la Surselva Turissem SA ein tut ils purtaders da prestaziuns envidai d'integrar egl avegnir la concepziun da basa dall'inscenaziun en lur purschida ed ella comunicaziun.



1. **Piz Mundaun**
Chista da scazis cun legendas e detgas
2. **Indianerloch**
Memori gualser-tudestg
3. **Piz Plauncas**
Giug da pesentincla romontsch
4. **Hitzeggen**
Ballabeina e percuors
5. **Puoz da Grun**
Flora e fauna
6. **Punkt 2014**
Bauns da scher
7. **Stein**
agricultura

Plazza da giugs e tuor da reiver Triel

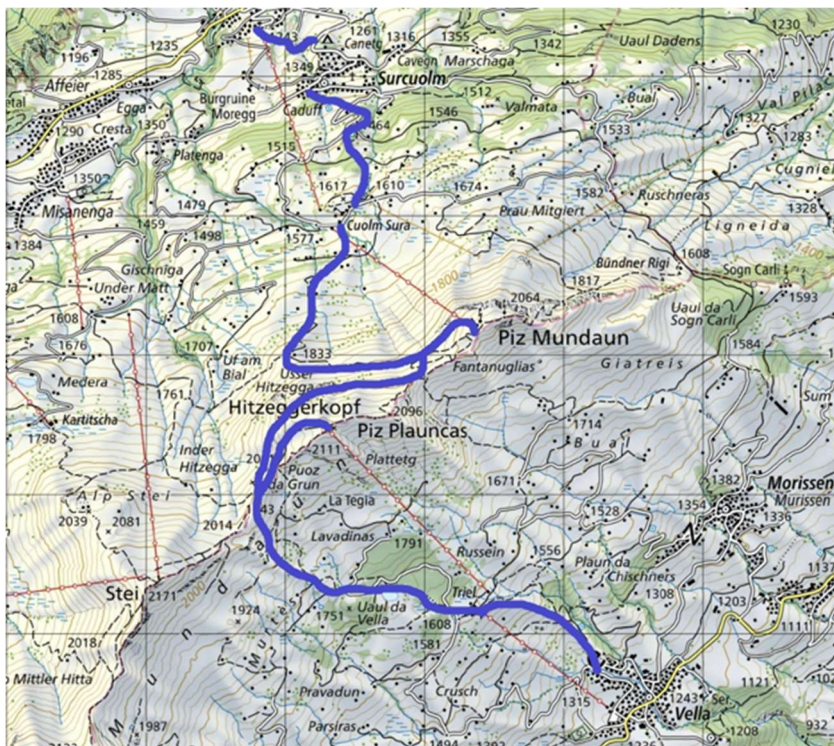
A Triel duei vegnir construiu ina tuor da reiver cun plattafuorma panoramica, circa 57 elements da reiver sin treis levels sco er ina plazza da giugs. La basa ei cun la planisaziun territoriala gia scaffida per quest intent aschia ch'ins sa inoltrar la damonda da baghegiar el decuors digl onn current. L'avertura ei entras quei realistica la stad/atun 2027. La tuor da reiver ei in'attracziun da stad autonoma dalla vart Lumnezia e plidenta famiglias, gruppas e scolas. Ella generescha frequenzas supplementaras, rinforza l'attractivada da Triel e cumplettescha la purschida existentia a moda raschuneivla.



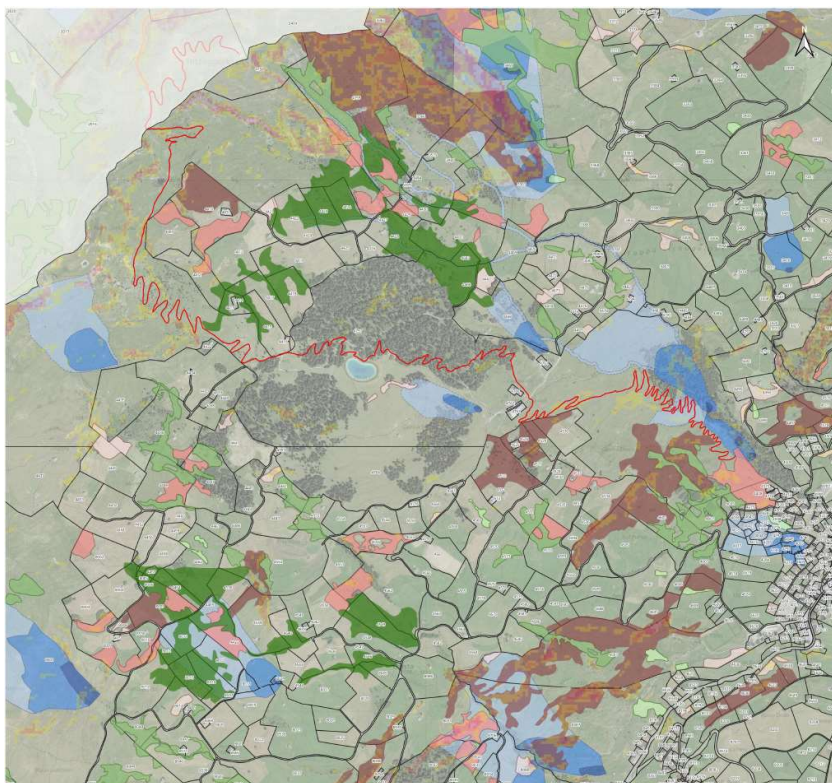
Purschidas da bike

Cun il project ballabeina da bike, analog alla ballabeina da skis durant il temps d'unviern, dueien omisduas varts vegnir colligiadas pass per pass cun novs flowtrails. Per cumplettar vegn construiu in trail center a Pifal sco er in Skill Park a Cuolm Sura.

La purschida da velos arva novs segments da hosps e rinforza la purschida da stad. Entras differents grads da difficultad vegnan velocipedists da muntogna cun pauca experientscha sco era velocipedists da muntogna ambiziunai plidentai. La colligiaziun d'omisduas varts dalla val scaffescha in'experientscha coerenta ed aumenta la qualitat da dimora.



Novs trails per velocipedists da muntogna



Flowtrail Hitzeggen - Triel / Triel – Vella (lingia cotschna)

Cuosts e finanziaziun

Las investiziuns totalas muntan 24.75 milliuns francs. Da quels vegn basignau 20 milliuns francs per l'emprena fasa d'engrondir il system d'ennevar e 4.75 milliuns francs ein previ per l'infrastructura da stad. La finanziaziun succeda a moda differenziada tenor ils tips d'infrastructura cun differentas quotas da capital agen e da capital jester. Tut en tut importa la quota da capital agen 9.75 milliuns francs, quei che corrispunda a rodund 40 % dallas investiziuns totalas. Questa quota da capital agen ston las duas vischnauncas e las pendicularas purtar sco suonda:

▪ deposit da capital vischnaunca Lumnezia	frs.	3'900'000
▪ deposit da capital vischnaunca Sursaisa Mundaun	frs.	3'900'000
▪ deposit da capital pendicularas Sursaisa Mundaun	frs.	1'950'000
total	frs.	9'750'000

Cunquei che la realisaziun dils projects succeda pass per pass ein ils pagamenti dil capital previus enteifer tschun onns sco suonda:

Onn	Vischnaunca Lumnezia	Vischnaunca Sursaisa Mundaun	Pendicularas Sursaisa Mundaun
2026	frs. 100'000	frs. 100'000	frs. 50'000
2027	frs. 500'000	frs. 500'000	frs. 250'000
2028	frs. 1'100'000	frs. 1'100'000	frs. 550'000
2029	frs. 1'100'000	frs. 1'100'000	frs. 550'000
2030	frs. 1'100'000	frs. 1'100'000	frs. 550'000
total	frs. 3'900'000	frs. 3'900'000	frs. 1'950'000

Ultra dils deposits da capital dallas vischnauncas e dallas pendicularas vegn l'Infra Mundaun SA a dumandar in sustegn da finanziaziun ord ils mieds da promoziun dalla nova politica regiunala dalla confederaziun e dil cantun (NPR) sco era ord il credit d'impegn dallas infrastructures relevantas per il sistem dil cantun. Tenor emprems sclariments preliminaris tier igl uffeci per economia e turissem dil Grischun ei in tal sustegn finanziel da principi pusseivels e confirmaus.

La part dil capital jester restont sto l'Infra Mundaun SA procurar tier bancas. Per che l'Infra Mundaun SA sappi profitar dallas medemas cundiziuns sco il maun public sco era per garantir eventuels mieds cantunals da promoziun sto vegnir prestau dallas duas vischnauncas mintgamai ina prestaziun da garanzia communal da 7.5 milliuns francs. Questa prestaziun da garanzia ei tenor decisiun dalla radunonza communal dils 16 d'avrel 2026 colligiada vid il svilup dall'infrastructura turistica ella summa da 24.75 milliuns francs.

Menaschi e commercialisaziun

La gestiun dallas infrastructures che l'Infra Mundaun SA construescha succeda a moda differenziada. Las infrastructures, cun las qualas ei sa vegnir mess a disposiziun purschidas encunter pagament, vegnan schadas a tscheins (sistem d'ennevar, tuor da reiver, trail center e.a.v.). El rom dil contract d'affittaziun ein ils futurs gestiunaris responsabels per la gestiun ed il manteniment dall'infrastructura e sorprendan tut ils cuosts che seresultan. Il tscheins d'affittaziun cuviera tut ils cuosts che seresultan, aschia che l'Infra Mundaun SA sa adina presentar in resultat equilibrau e che las investiziuns vegnan refinanziadas sur il temps. Las infrastructures per purschidas gratuitas (vias d'aventura, vias da bike) vegnan finanziadas cumpleinamein entras il capital agen che vegn mess a disposiziun dallas vischnauncas per ademplir l'incarica turistica da basa. Las vischnauncas ein suenter la construcziun responsablas per il manteniment da tala infrastructura.

La Surselva Turissem SA vegn a commercialisar las purschidas che vegnan creadas cun l'infrastructura. Per che la commercialisaziun, en special las purschidas da stad, succedien a moda professiunala vegn Surselva Turissem SA integrada gia baul tier la realisaziun dils projects.

Valetaziun finala

Cun igl engaschi per il svilup dall'infrastructura turistica entras l'Infra Mundaun SA presta la vischnaunca ina contribuziun impurtanta per il svilup turistic en nossa regiun turistica duront igl unviern e la stad. Las novas purschidas pussevlas cun l'infrastructura gidan d'augmentar l'attractivitat per nos hosps sco era per las activitads da temps liber da nossas convischinas e da nos convischins. Cunquei che l'Infra Mundaun SA surpren las investiziuns per igl engrondiment dil sistem d'ennevar san las pendicularas Sursaisa Mundaun SA investir il medem mument en il svilup general da nies territori (indrezs da transport, maschinas da pista, gastronomia e.a.v.).

Las pendicularas Sursaissa Mundaun SA surprendan vinavon la responsablidad strategica ed operativa per il svilup e per la gestiun dil territori da skis ed ein perschuidas ch'ei vegn creau cun questa via ina basa positiva per restar ina ferma interpresa. Per ils affons (entochen 16 onns) dallas duas vischnaucas Lumnezia e Sursaissa Mundaun mettan las pendicularas Sursaissa Mundaun a disposiziun egl avegnir gratuitamein ils abonnaments per far diever dallas pendicularas.

Cun igl engaschi dallas duas vischnaucas e dallas pendicularas en favur dall'Infra Mundaun SA seresultan impuls positivs per la collaboraziun ella regiun, per la preparaziun da purschidas entras ils ulteriurs purtaders da prestaziuns ed era per projects ch'ei en svilup el sector da loschament. Aschia sa l'entira economia profitar en tut ils secturs, las plazzas da lavur san vegnir segiradas e la valurisaziun mantenida en nossa regiun.

Proposta

La radunonza communal Lumnezia dils 16 d'avrel 2026 ha approbau la contribuziun da CHF 3'900'000.00 capital agen per ils projects dall'Infra Mundaun SA e la prestaziun da garanzia da CHF 7'500'000.00 ch'ei colligiada culs projects dil svilup dall'infrastructura turistica ella summa da CHF 24'750'000.00 per mauns da votaziun all'urna (gie 75, na 3, abstenziuns 1).

La radunonza communal propona consequentamein alla cuminonza dils votants da conceder il credit da finanziaziun e la prestaziun da garanzia per ils projects dall'Infra Mundaun SA.

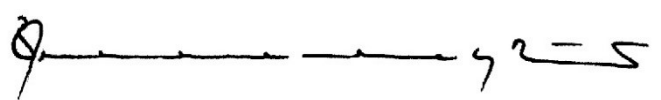
La suprastonza communal duei vegnir legitimada da metter a disposiziun ils mieds tenor basegns.

Il president communal:



Daniel Solèr

Il vicepresident communal:



Daniel Blumenthal

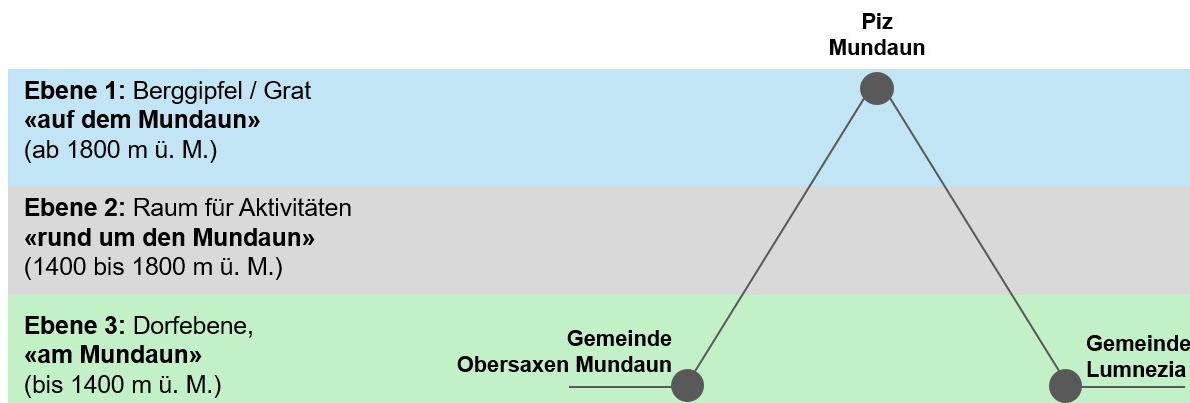
Erklärungen zum Abstimmungsprojekt

Mitfinanzierung der touristischen Infrastrukturentwicklung der Infra Mundaun AG

Die Gemeinden Lumnezia und Obersaxen Mundaun zusammen mit den Bergbahnen Obersaxen Mundaun haben im Juli 2019 die Infra Mundaun AG gegründet. Mit der Infra Mundaun AG soll das Ziel der gemeinsamen touristischen Infrastrukturentwicklung weiterverfolgt werden, welches dem Volk bereits im Herbst 2017 vorgelegt worden ist, nach dem damaligen Nein von Ilanz/Glion aber gestoppt worden ist. Der Zweck der Infra Mundaun AG ist die **Planung, Erstellung und Finanzierung der benötigten Grundinfrastruktur für Skipisten, Beschneiungsanlagen sowie Sommer und Erlebnisangebote im Gebiet Obersaxen Mundaun Lumnezia**. In diesem Sinne wurden im 2020 – 2022 die neuen Grundlagen geschaffen und insbesondere das Konzept «fluir» entwickelt, welches den heutigen, im 2023 – 2025 erarbeiteten Projektideen zugrunde liegt. Die Projektideen haben nun einen Stand erreicht, dass die nötigen Entscheidungen zur Sicherung der Finanzierung gefällt werden können. Anschliessend kann die konkrete Planung erfolgen, die Regelungen mit betroffenen Grundeigentümern besprochen und vereinbart werden und die schrittweise Umsetzung angegangen werden.

Konzept «fluir»

Die Konzeption der Investitionen erfolgt in drei Geländekammern;



Auf dem Weg zu einer Ganzjahresdestination umfassen die Investitionen Winter- und Sommerangebote.

@ 2020 / Quant AG für die Infra Mundaun AG / Sommeraktivierung rund um den Mundaun

Infra Mundaun AG

Trägerin der Infra Mundaun AG sind wie erwähnt die beiden Gemeinden Lumnezia und Obersaxen Mundaun sowie die Bergbahnen Obersaxen Mundaun. Die beiden Gemeinden sind zu je 40 % beteiligt und die Bergbahnen Obersaxen Mundaun zu 20 %. Diese Beteiligungen bilden die Grundlage für die bisherige und die künftige Finanzierung der nötigen Eigenkapitalanteile. Die Infra Mundaun AG wird durch die Planung, Erstellung und Finanzierung der Infrastrukturen Eigentümerin dieser Infrastrukturen. Für den Betrieb und

die Angebotsgestaltung stellt die Infra Mundaun AG diese Infrastrukturen den künftigen Betreibern (Bergbahnen, Leistungsträger) bzw. den Gemeinden zur Verfügung.

Vier Stossrichtungen

Rund um den Mundaun, auf beiden Talseiten von Lumnezia und Obersaxen Mundaun, sollen die folgenden vier Stossrichtungen verfolgt und umgesetzt werden:

- Erweiterung Beschneigung
- Erlebniswege
- Spielplatz und Kletterturm Triel
- Bikeangebote



Die einzelnen Stossrichtungen und Konzepte lassen sich im aktuellen Planungsstand wie folgt beschreiben:

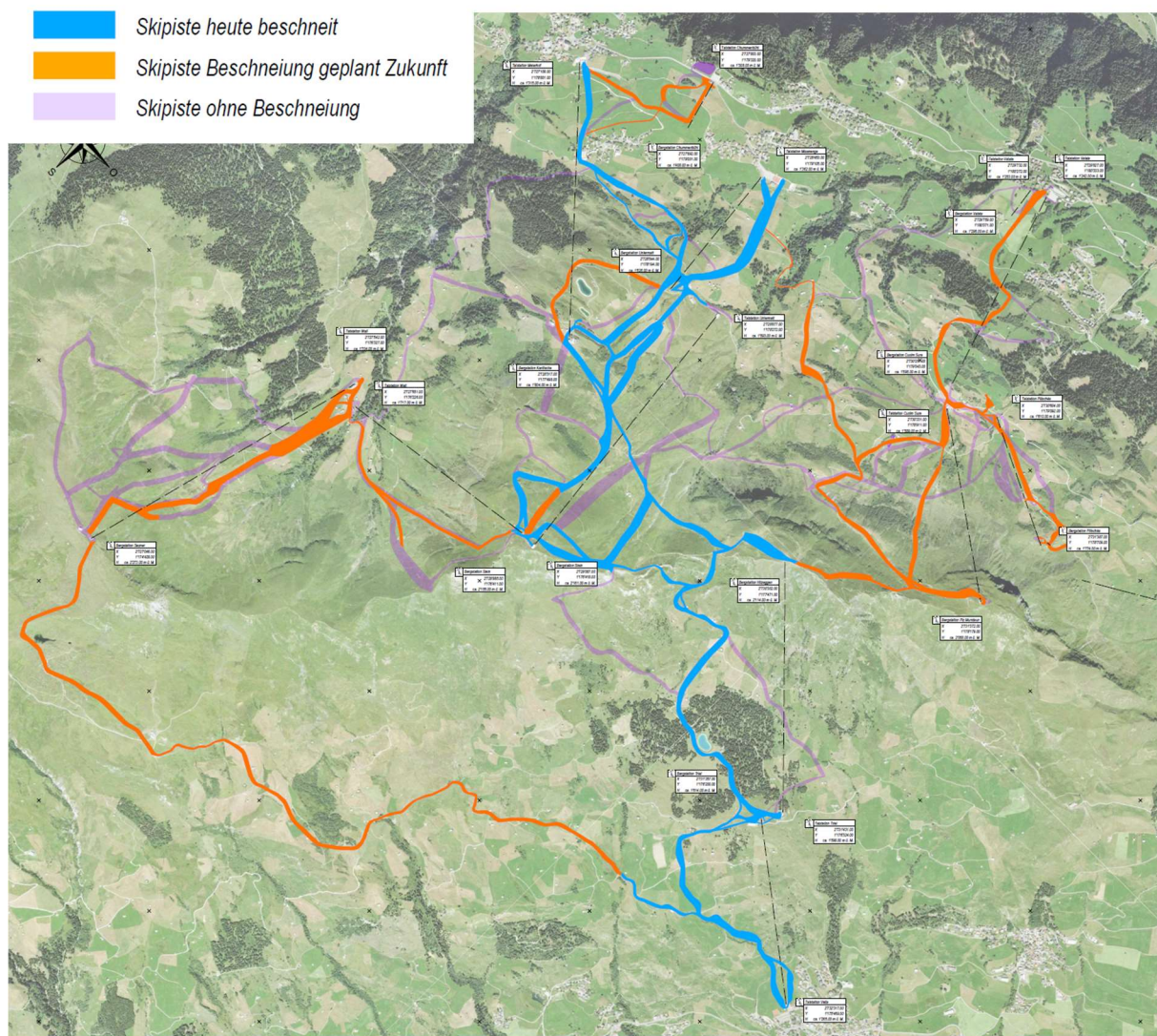
Erweiterung Beschneigung

Die bisherigen Investitionen in die technische Beschneiungsanlage wurden in den letzten 20 Jahren durch die Bergbahnen Obersaxen Mundaun getätigt. Mit den bisherigen Investitionen von rund 30 Mio. CHF steht ein zusammenhängendes Angebot an technisch beschneiten Pisten auf den Achsen Hitzeggen – Triel – Vella, Stein – Kartitscha – Meierhof und Misanenga sowie die talübergreifende Verbindung zur Verfügung. Die bisherigen Investitionen sind von den Bergbahnen Obersaxen Mundaun finanziert und grösstenteils abgeschrieben worden, sodass diese durch die Infra Mundaun AG nicht übernommen und abgekauft werden müssen. Die Investitionen durch die Infra Mundaun AG können so direkt in neue Anlagen für die Erweiterung der Beschneigung getätigt werden.

Die zentrale Grundlage für die Erweiterung der Beschneigung bildet die raumplanerische Festsetzung der nötigen Infrastrukturen (Leitungsführungen, Speicherseen, Pumpstationen, etc.) in den generellen Erschliessungsplänen der beiden Gemeinden. Gestützt auf die konzeptionelle Planung durch die Bergbahnen Obersaxen Mundaun kann

dies in beiden Gemeinden zeitnah umgesetzt werden. Anschliessend wird die konkrete Planung und Umsetzung der neuen Anlagen in Angriff genommen.

Die konzeptionelle Planung der Erweiterung orientiert sich am Ziel, im Endausbau bei jeder Anlage mindestens eine technisch beschneite Piste anbieten zu können. So soll die Durchgängigkeit und Verbindung des ganzen Skigebiets auf beiden Talseiten sichergestellt und die Schneesicherheit erhöht werden. Mit der Gesamtplanung würden rund 22 technisch beschneite Pistenkilometer dazukommen. Mit einem in sich abgestimmten Gesamtsystem soll die Grundlage geschaffen werden, dass die kalten Zeitfenster im Vorwinter künftig bestmöglich für die technische Beschneuerung genutzt werden können. Aus dem nachfolgenden Gesamtübersichtsplan des Skigebiets ist die Erweiterung der Beschneuerung farblich mit orange ersichtlich.



In der ersten Ausbauphase mit einem Investitionsvolumen von 20 Mio. CHF soll aus der Gesamtplanung das Pistenangebot und die Verbindung in den höheren Lagen sichergestellt werden. Nebst der neuen Beschneigungsinfrastruktur bildet die Wasserbeschaffung und die Wasserspeicherung die existenzielle Grundlage. Die Planung und der Bau von weiteren Speicherseen ist dabei bereits in der ersten Ausbauphase zentral, da die direkten Zuflüsse während dem Betrieb der Beschneigungsanlagen und in kurzer Zeit zu gering sind. Ausserhalb der Wintersaison können Speicherseen mit den

bestehenden Zuflüssen gut gefüllt werden und bilden somit das Rückgrat der künftigen technischen Beschneigung. Die Hauptbestandteile der ersten Ausbauphase der Erweiterung der Beschneigung ab voraussichtlich 2028 sind die folgenden Projekte (*das Projekt Stein – Wali befindet sich bereits in der Bewilligungsphase und wird durch die Bergbahnen Obersaxen AG finanziert und 2026/27 realisiert*):

- Speichersee Stein
- Piste Sezner – Wali
- Pisten Piz Mundaun / Hitzeggen – Misanenga / Cuolm Sura
- Piste Plitschès

Erlebniswege

Beginnend mit der Inszenierung des Gipfelwegs vom Piz Mundaun bis zum Stein soll die Grundlage geschaffen werden, für Erlebnisse entlang unserer Wanderwege. Die Geschichte, die Kultur, die Sprache, Fauna und Flora, die Entwicklung unserer Gemeinden und Region bieten eine Vielzahl von spannenden Themen, die unseren Gästen und Einheimischen nähergebracht werden können. Weitere Erlebniswege sollen so anschliessend in beiden Gemeinden auch auf der Ebene 2 (Triel – Vella / Untermatt Cuolm Sura – Misanenga) entwickelt und umgesetzt werden.

Nebst der Vermarktung durch die Surselva Tourismus AG sind alle Leistungsträger eingeladen, die Grundkonzeption der Inszenierung künftig in ihre Angebotsgestaltung und Kommunikation einliessen zu lassen.

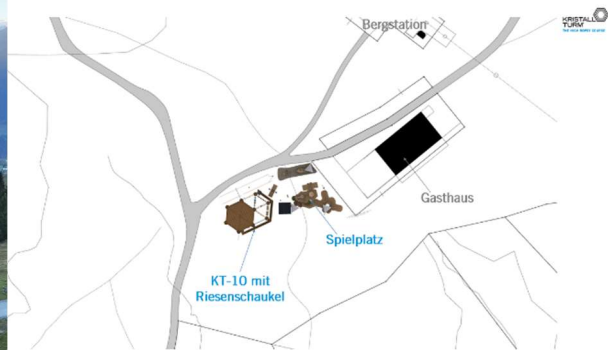


1. **Piz Mundaun**
Legenden- und Sagen-Schatzkisten
2. **Indianerloch**
Walser-Deutsch-Memory
3. **Piz Plauncas**
Romanisch Balancespiel
4. **Hitzeggen**
Schaukel und Parcours
5. **Puoz da Grun**
Flora & Fauna
6. **Punkt 2014**
Liegebänkli
7. **Stein**

Spielplatz und Kletterturm Triel

In Triel soll ein Kletterturm mit Aussichtsplattform, rund 57 Kletterelementen auf drei Ebenen sowie ein Spielplatz entstehen. Die raumplanerische Grundlage ist dafür bereits geschaffen, sodass im Verlauf dieses Jahres die konkrete Baueingabe erfolgen kann und eine Inbetriebnahme bis zum Sommer 2027 realistisch ist. Der Kletterturm schafft ein eigenständiges Sommer-Highlight auf der Lumnezia-Seite und spricht Familien, Gruppen

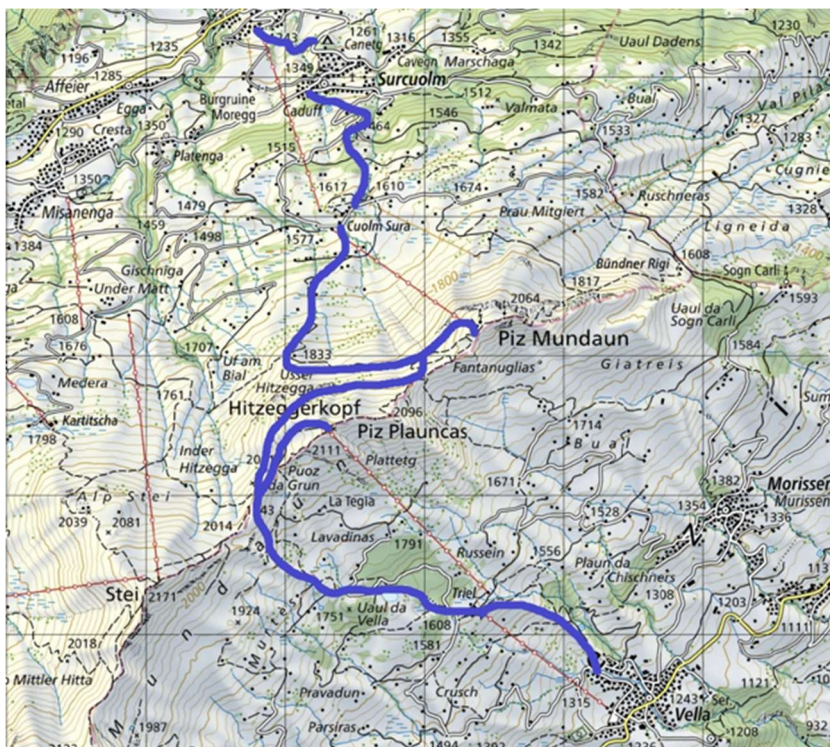
und Schulen an. Er generiert zusätzliche Frequenzen, stärkt die Attraktivität des Standorts Triel und ergänzt das bestehende Angebot sinnvoll.



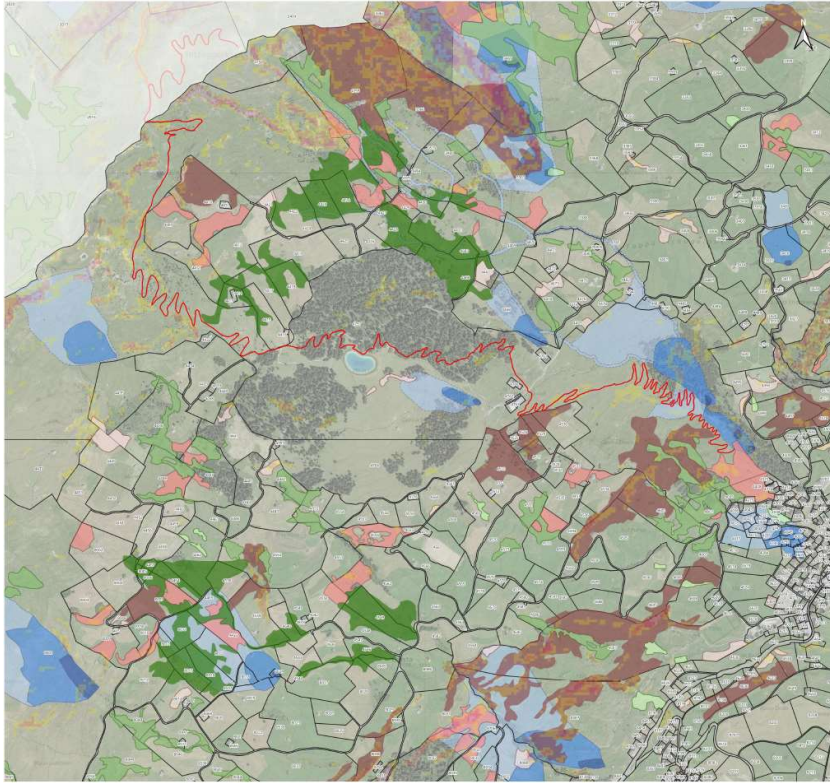
Bikeangebote

Mit dem Leuchtprojekt der Bikeschaukel, analog der Skischaukel im Winter, sollen beide Talseiten schrittweise durch neue Flowtrails miteinander verbunden werden. Ergänzend entstehen ein Trail Center in Pifal sowie ein Skill Park in Cuolm Sura.

Das Bikeangebot erschliesst neue Gästesegmente und stärkt das Sommerangebot. Durch unterschiedliche Schwierigkeitsgrade werden sowohl Einsteiger als auch ambitionierte Biker angesprochen. Die Verbindung beider Talseiten schafft ein zusammenhängendes Erlebnis und erhöht die Aufenthaltsqualität.



Neue Trails für Biker



Flowtrail Hitzeggen - Triel / Triel – Vella (rote Linie)

Kosten und Finanzierung

Die Gesamtinvestitionen belaufen sich auf CHF 24.75 Mio., wovon CHF 20.00 Mio. für die erste Phase der Erweiterung der Beschneigung anfallen und CHF 4.75 Mio. für die Sommerinfrastrukturen vorgesehen sind. Die Finanzierung erfolgt differenziert nach Infrastrukturtyp mit unterschiedlichen Eigen- und Fremdkapitalquoten. Gesamthaft betrachtet beträgt der Eigenkapitalanteil CHF 9.75 Mio., was rund 40 % der Gesamtinvestitionen entspricht. Dieser Eigenkapitalanteil ist durch die beiden Gemeinden und die Bergbahnen wie folgt einzubringen:

▪ Kapitaleinlage Gemeinde Lumnezia	CHF 3'900'000
▪ Kapitaleinlage Gemeinde Obersaxen Mundaun	CHF 3'900'000
▪ Kapitaleinlage Bergbahnen Obersaxen Mundaun	CHF 1'950'000
Total	CHF 9'750'000

Diese Kapitaleinlagen sind aufgrund der sich abzeichnenden schrittweisen Projektumsetzung in den nächsten fünf Jahren wie folgt zu leisten:

Jahr	Gemeinde Lumnezia	Gemeinde Obersaxen Mundaun	Bergbahnen Obersaxen Mundaun
2026	CHF 100'000	CHF 100'000	CHF 50'000
2027	CHF 500'000	CHF 500'000	CHF 250'000
2028	CHF 1'100'000	CHF 1'100'000	CHF 550'000
2029	CHF 1'100'000	CHF 1'100'000	CHF 550'000
2030	CHF 1'100'000	CHF 1'100'000	CHF 550'000
total	CHF 3'900'000	CHF 3'900'000	CHF 1'950'000

Nebst den Kapitaleinlagen der Gemeinden und der Bergbahnen wird die Infra Mundaun AG Finanzierungsunterstützung aus den Fördermitteln der neuen Regionalpolitik von Bund und Kanton (NRP) sowie aus dem Verpflichtungskredit der systemrelevanten Infrastrukturen des Kantons beantragen. Gemäss erster Vorabklärung beim AWT Graubünden ist eine Unterstützung grundsätzlich möglich und bestätigt worden.

Der verbleibende Fremdkapitalanteil wird durch die Infra Mundaun AG bei Banken zu beschaffen sein. Damit die Infra Mundaun AG von denselben Konditionen profitieren kann wie die öffentliche Hand, sowie auch zur Absicherung von allfälligen kantonalen Fördermitteln, ist durch die beiden Gemeinden je eine Gemeindeggarantie von CHF 7.5 Mio. zu leisten. Diese Gemeindeggarantie ist gemäss Beschluss der Gemeindeversammlung vom 16. April 2026 in Zusammenhang mit den Projekten der touristischen Infrastrukturentwicklung mit dem Gesamtbetrag von CHF 24.75 Mio. zu gewähren.

Betrieb und Vermarktung

Der Betrieb der durch die Infra Mundaun AG erstellten Infrastrukturen erfolgt differenziert nach der Möglichkeit, ob mit der Infrastruktur ein entgeltliches Angebot bereitgestellt werden kann oder nicht. Die Infrastrukturen, mit welchen entgeltliche Angebote bereitgestellt werden können, werden verpachtet (Beschneigung, Kletterturm, Trail Center, etc.). Im Rahmen des Pachtvertrags sind die künftigen Betreiber für den Betrieb und den Unterhalt der Infrastruktur zuständig und tragen sämtliche anfallenden Kosten. Der Pachtzins deckt alle anfallenden Kosten ab, sodass die Infra Mundaun AG immer ein ausgeglichenes Ergebnis ausweisen kann und die Investitionen über die Zeit zurückfinanziert werden. Die Infrastrukturen, welche kein direktes Entgelt auslösen (Erlebniswege, Bikewege), werden vollständig durch die Eigenkapitalanteile finanziert und den Gemeinden für die Erbringung des touristischen Grundauftrags zur Verfügung gestellt. Die Gemeinden sind dabei für die künftige Instandhaltung zuständig.

Die Vermarktung der durch die Infrastrukturen ermöglichten Angebote erfolgt durch die Surselva Tourismus AG. Damit die Vermarktung, insbesondere der Sommerangebote, von Beginn an gut und zielgerichtet erfolgen kann, wird die Surselva Tourismus AG frühzeitig bei der Umsetzung der einzelnen Projekte einbezogen.

Abschliessende Würdigung

Mit dem Engagement in die touristische Infrastrukturentwicklung durch die Infra Mundaun AG leistet die Gemeinde einen wichtigen Beitrag zur touristischen Entwicklung in unserer Tourismusregion im Winter und im Sommer. Die mit den Infrastrukturen möglichen neuen Angebote tragen zur Attraktivitätssteigerung für unsere Gäste wie auch für die Freizeitaktivitäten unserer Einwohnerinnen und Einwohner bei.

Indem die Infra Mundaun AG die Investitionen in die Erweiterung der Beschneigung übernimmt, können die Bergbahnen Obersaxen Mundaun gleichzeitig in die Gesamtentwicklung unseres Gebiets investieren (Transportanlagen, Pistenmaschinen, Gastronomie, etc.).

Die Bergbahnen Obersaxen Mundaun übernehmen weiterhin die strategische und operative Verantwortung für die Entwicklung und den Betrieb des Skigebiets und sind der Überzeugung, dass mit dem eingeschlagenen Weg eine positive Grundlage geschaffen wird, um als Unternehmen leistungsfähig zu bleiben. Für die Kinder (bis 16 Jahre) der beiden Gemeinden Lumnezia und Obersaxen Mundaun stellen die Bergbahnen Obersaxen Mundaun künftig die Abos für die Benützung der Bergbahnen gratis zur Verfügung.

Mit dem Engagement der beiden Gemeinden und der Bergbahnen in der Infra Mundaun AG ergeben sich positive Impulse für die Zusammenarbeit in der Region, für die Angebotsbereitstellung durch die weiteren Leistungsträger und auch für sich in Entwicklung befindliche Projekte in die Beherbergung. So kann die ganze Wirtschaft in allen Sektoren profitieren und Arbeitsplätze mit der damit verbundenen Wertschöpfung in unserer Region können gesichert werden.

Empfehlung

Die Gemeindeversammlung Lumnezia hat am 16. April 2026 den Beitrag von CHF 3'900'000 Eigenkapital für die Projekte der Infra Mundaun AG und eine Gemeindegarantie in der Höhe von CHF 7'500'000.00 in Zusammenhang mit den Projekten der touristischen Infrastrukturentwicklung mit dem Gesamtbetrag von CHF 24'750'000.00 zu Handen der Urnenabstimmung beschlossen (Ja 75, Nein 3, Enthaltungen 1).

Die Gemeindeversammlung empfiehlt entsprechend dem Stimmvolk den Finanzierungskredit und die Gemeindegarantie für die Projekte der Infra Mundaun AG zu gewähren.

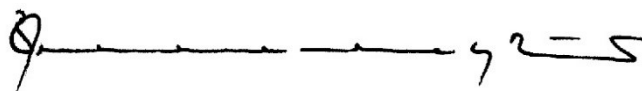
Der Gemeindevorstand soll ermächtigt werden, die erforderlichen Mittel gemäss Bedarf zur Verfügung zu stellen.

Il president communal:



Daniel Solèr

Il vicepresident communal:



Daniel Blumenthal