

AP 4G Chur – Aufbau, Inhalte



Pressekonferenz öffentliche Mitwirkung
Montag, 12. April 2021

Inhalte Pressekonferenz

1. Begrüssung, politische Würdigung
2. Vorstellung Agglomerationsprogramm
3. Präsentation ausgewählter Aspekte
 - Massnahmencluster um Knoten Landquart
 - Massnahmencluster Chur West
 - Leuchtturmprojekt Alltagsveloverkehrsrouten

Begrüssung, politische Würdigung



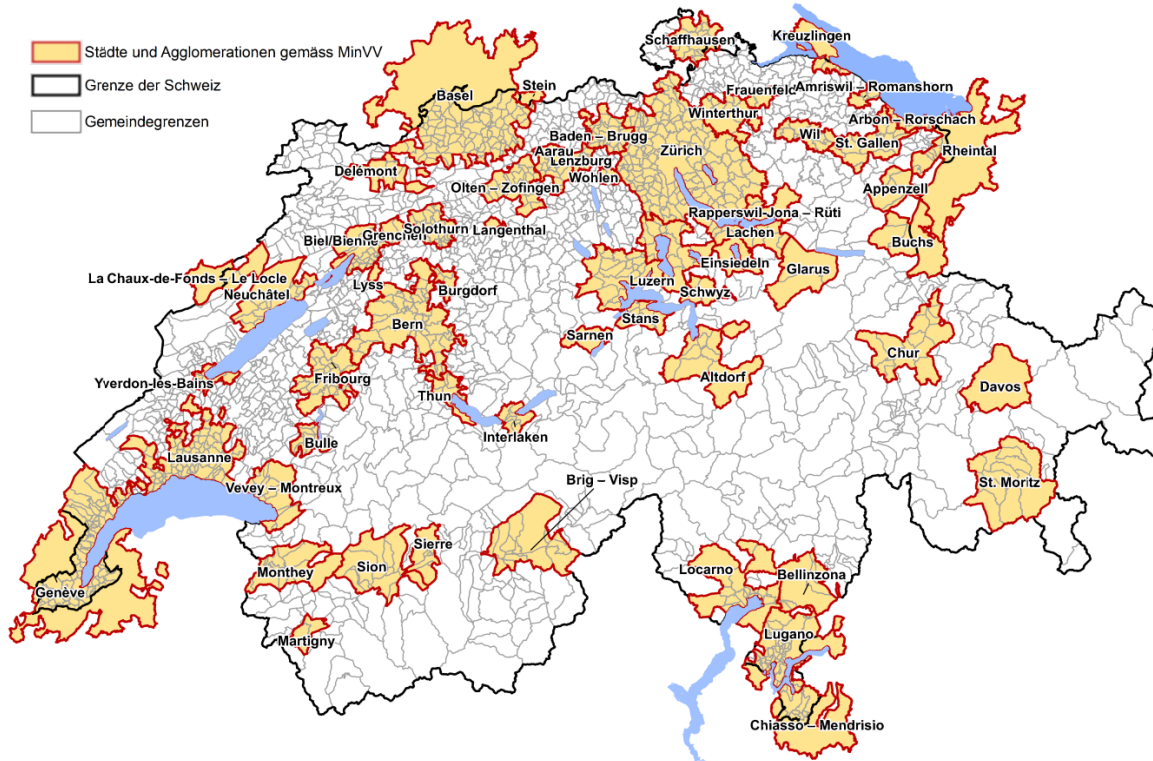
Regierungsrat Marcus Caduff

Vorstellung Agglomerationsprogramm



Boris Spycher, Projektleiter Amt für Raumentwicklung

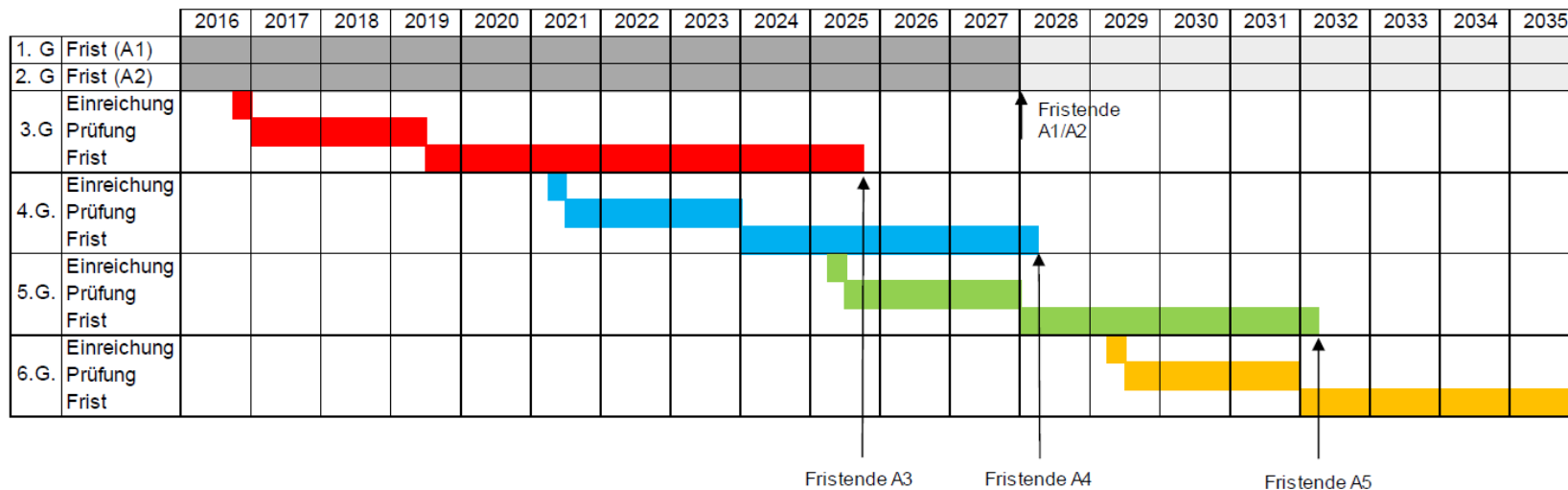
Gemeinsam Planen in Agglomerationen



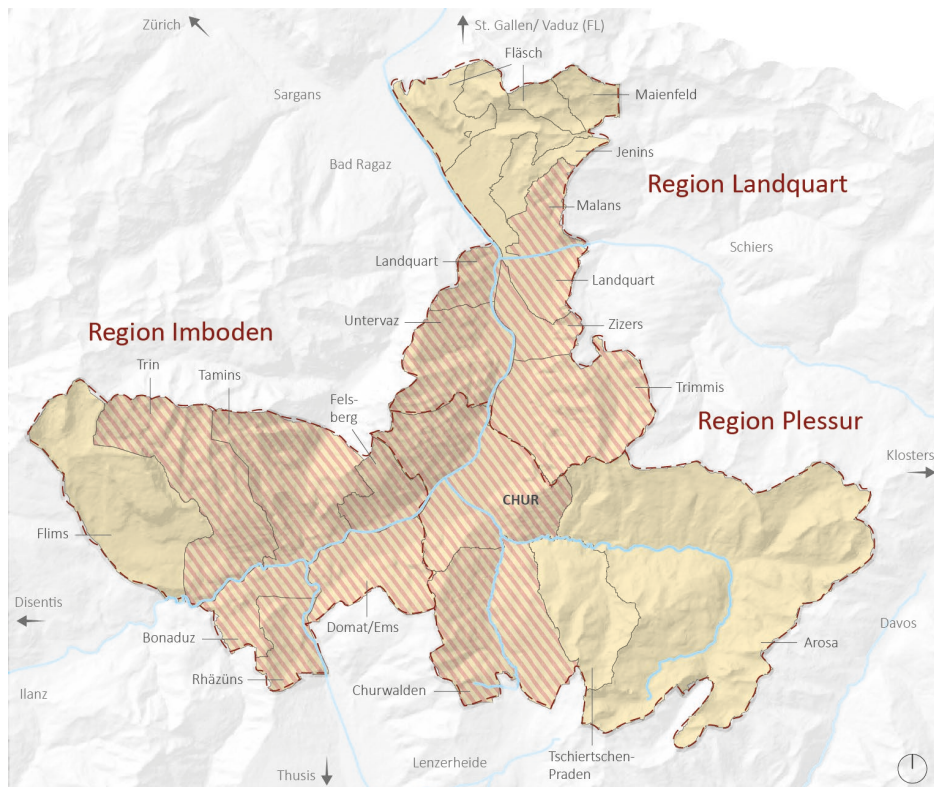
Mehrere Generationen von Agglomerationsprogrammen

Agglomeration Chur

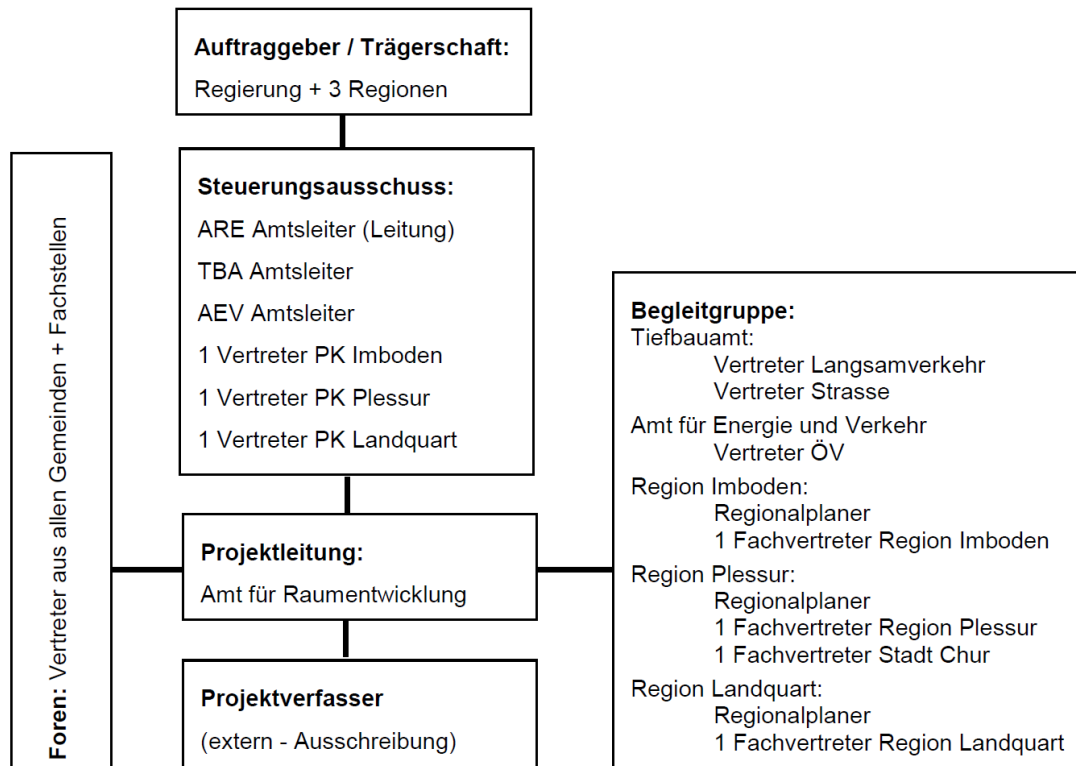
- Einreichung 1. und 2. Programmgeneration
- Verzicht auf Einreichung 3. Programmgeneration
- Einreichung 4. Programmgeneration



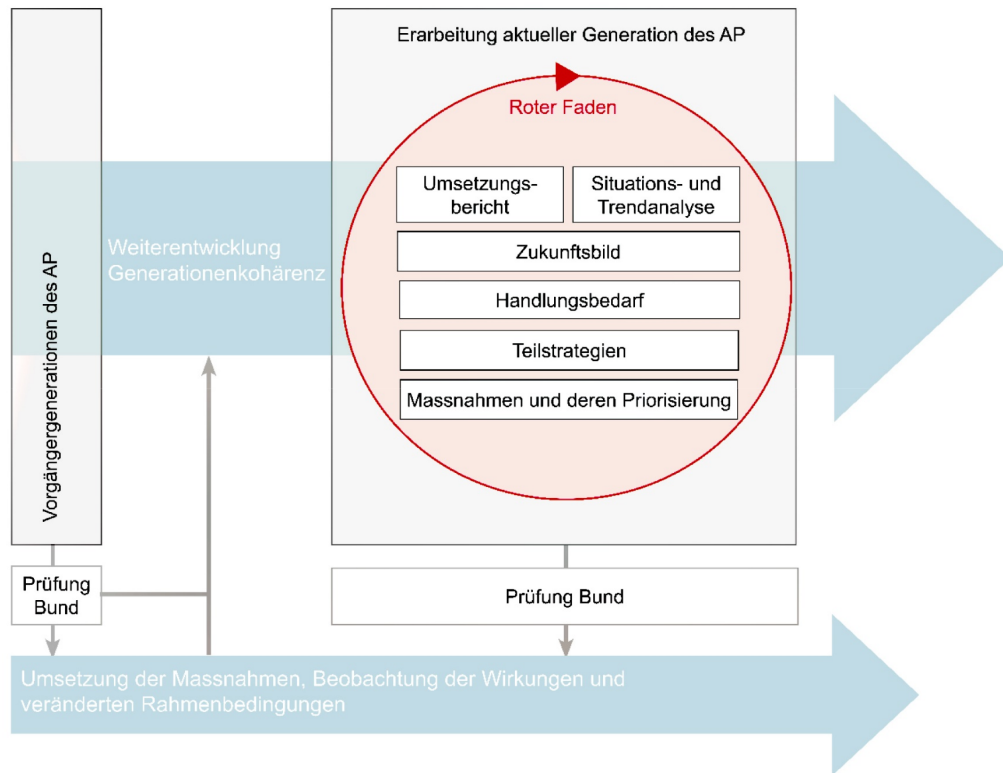
Perimeter Agglomerationsprogramm Chur



Projektorganisation Agglomeration Chur



Aufbau Agglomerationsprogramm

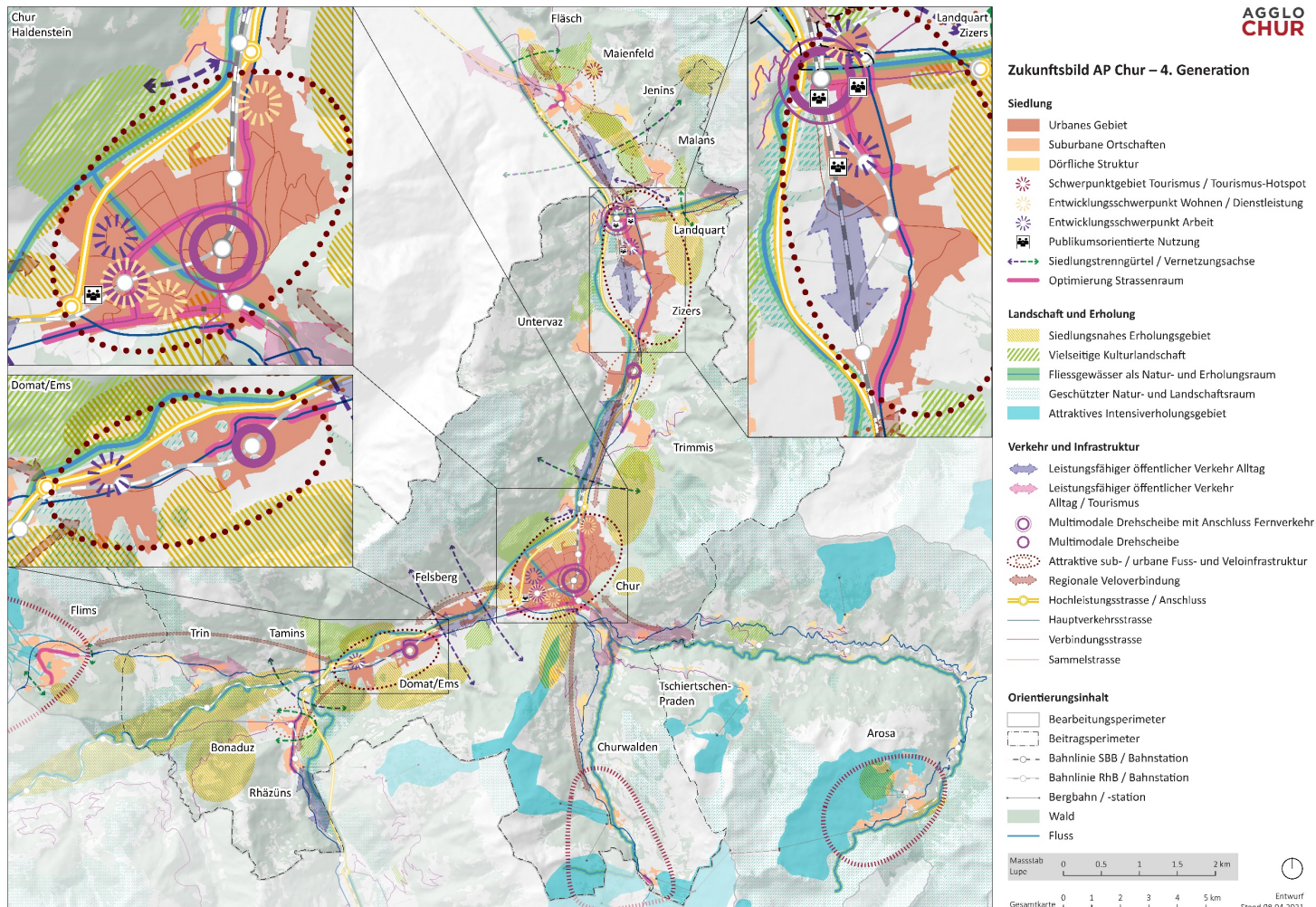


Schwerpunkte Agglomerationsprogramm 4. Generation

- Siedlungsentwicklung nach Innen
- Freiraum und Siedlungsqualität
- Siedlungsverträgliche Umgestaltung von Strassenräumen
- Netzergänzungen für motorisierten Individualverkehr
- Angebotsverbesserungen im Bahn- und Busverkehr
- Multimodale Drehscheiben (Bahnhöfe)
- Velo- und Fussverkehr
- Verkehrssicherheit

Zukunftsbild 2040

Zukunftsbild AP Chur – 4. Generation



Massnahmen Siedlung und Landschaft (Auswahl)



Innenentwicklung



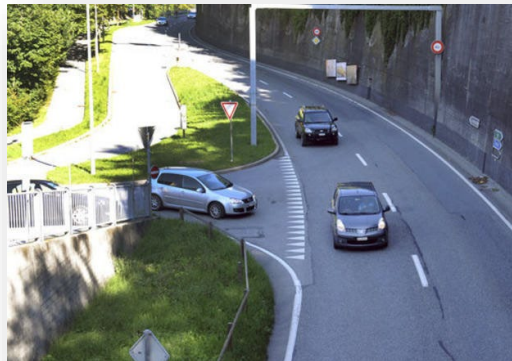
Entwicklungsschwerpunkte



Grün- und Freiräume

© Comet Photoshopping GmbH / Dieter Enz

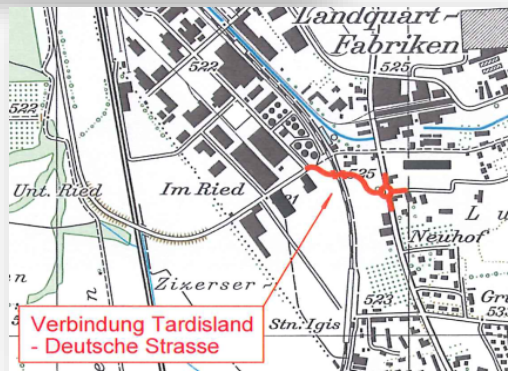
Massnahmen Gesamt- und Strassenverkehr (Auswahl)



Anschluss Rosenhügel

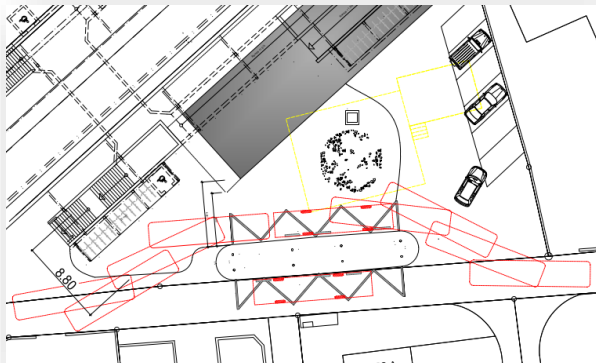


Strassenraumgestaltungen
(Bsp. Parpan, Churwalden)

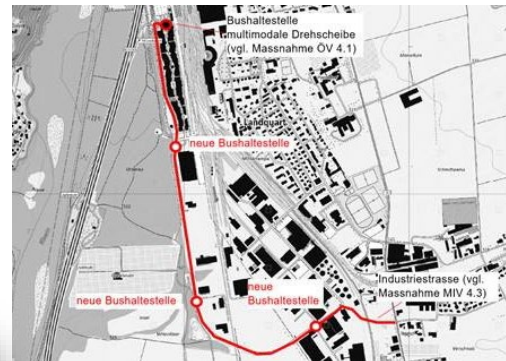


Industriestrasse Landquart

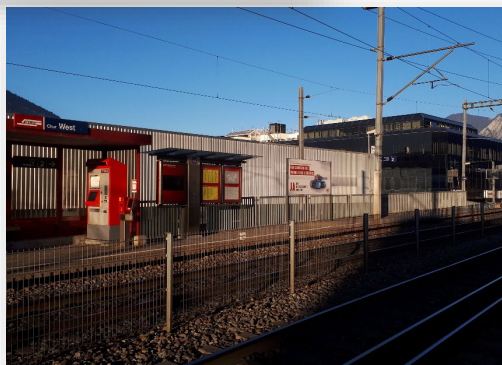
Massnahmen Öffentlicher Verkehr (Auswahl)



Multimodale Drehscheibe
Süd, Domat/Ems

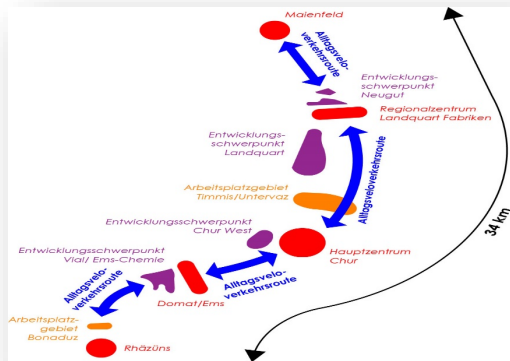


Buserschliessung Tardis, Landquart

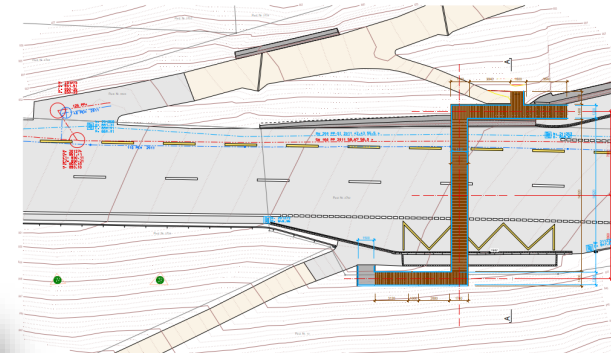


Multimodale Drehscheibe Chur West

Massnahmen Fuss- und Veloverkehr (Auswahl)



Alltagsveloverkehrsrouten



Fussgängerüberführung Felsbach, Trin

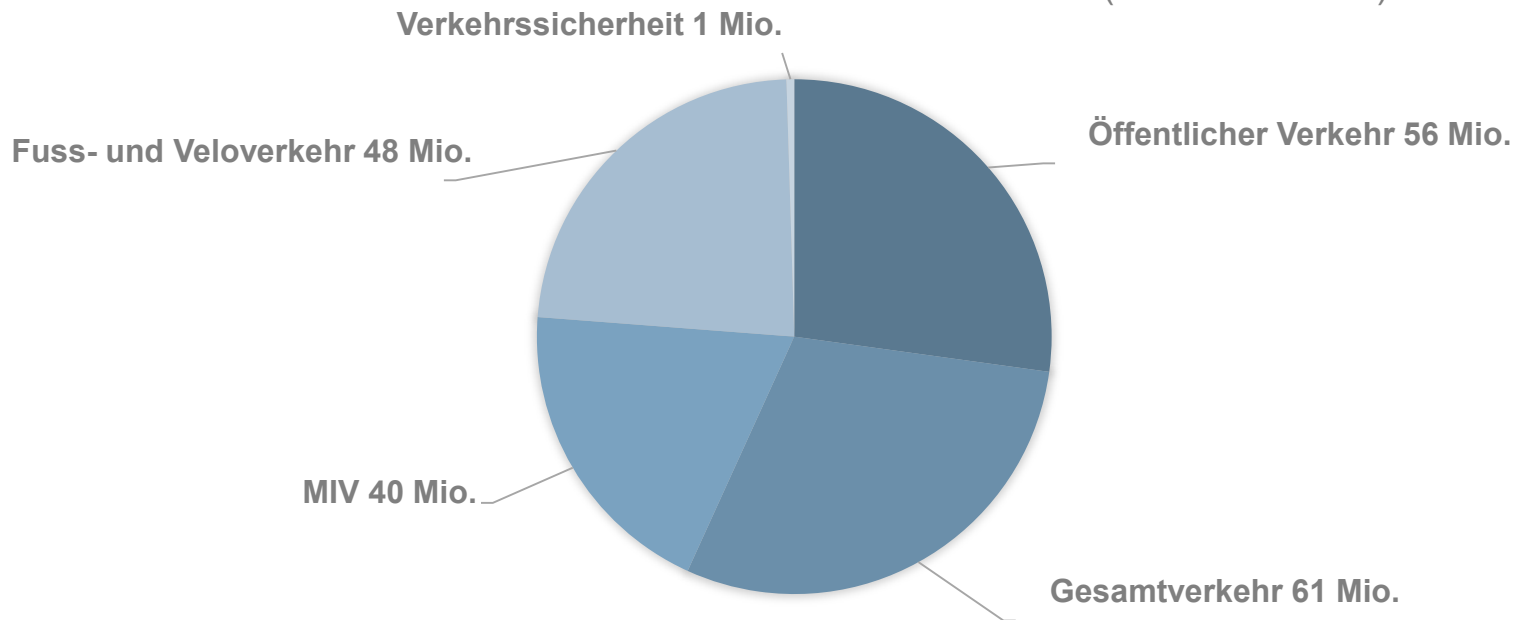
Veloabstellanlagen Bsp. Felsberg

Massnahmenkosten Agglomerationsprogramm 2024 - 2028

INVESTITIONSKOSTEN A-MASSNAHMEN
[MIO. CHF EXKL. MWST.]

2024-28 (A-Massnahmen): 206 Mio. CHF

2028-32 (B-Massnahmen): 44 Mio. CHF



Mitwirkung Bevölkerung

- Grundanforderung des Bundes
- Regelmässige Medieninformationen durch den Kanton
- Pressekonferenz 12. April 2021 als Auftakt zu Mitwirkung
- Mitwirkung ab 13. April 2021 während 30 Tage auf Homepage Kanton mit Rückmeldemöglichkeit
- Rückmeldungen fliessen in Planungsverfahren der jeweiligen Massnahmen ein



Terminliche Eckpunkte

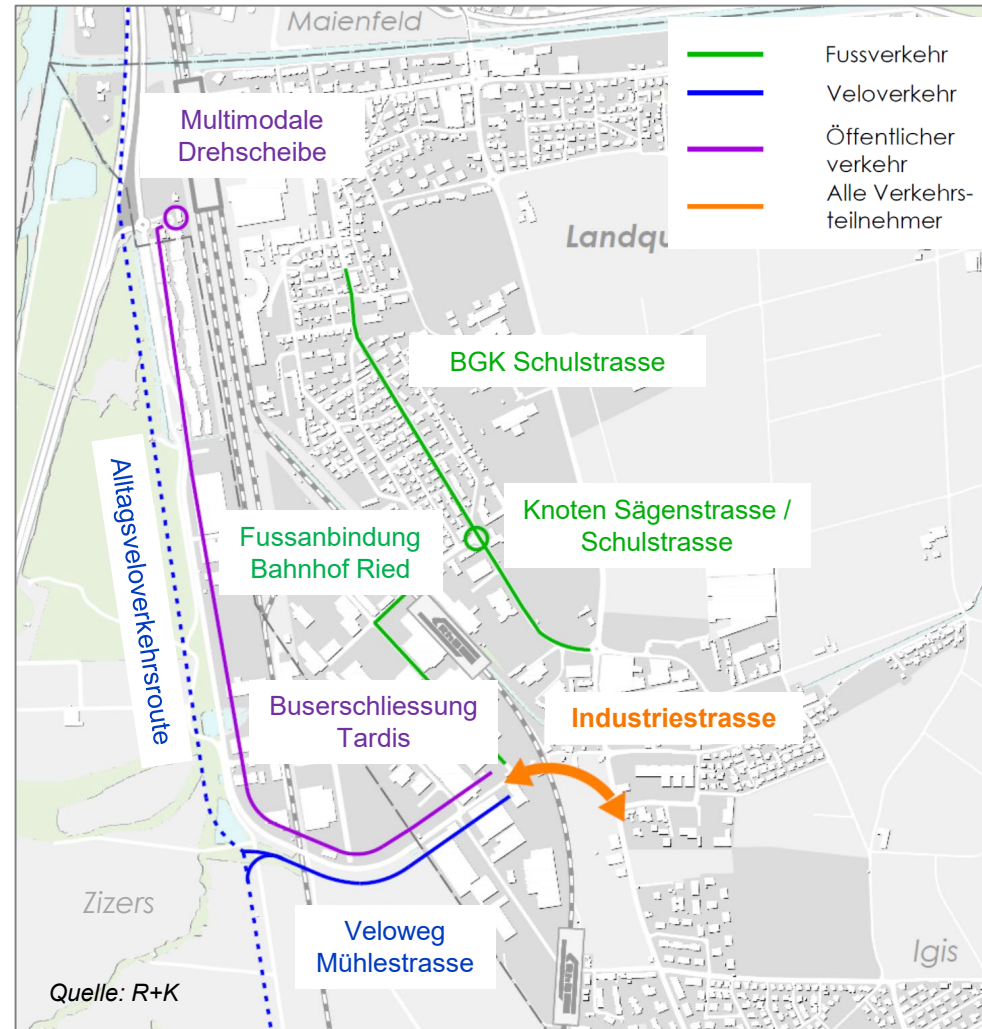
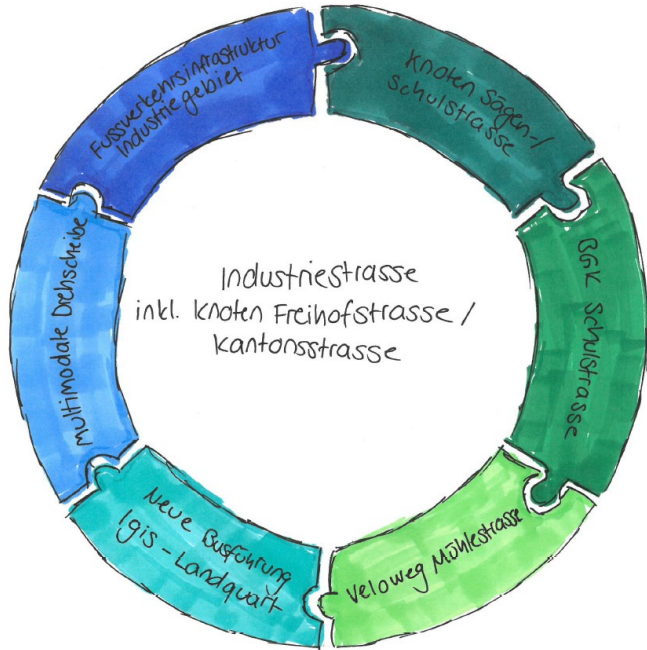
- Öffentliche Mitwirkung ab **13. April 2021** für **30 Tage**
- Beschlussfassung Gemeinden **im Juni 2021**
- Beschlussfassung Regionen im **Juni und Juli 2021**
- Beschlussfassung Regierung im **August 2021**
- Programmeingabe beim Bund am **15. September 2021**
- Entwurf Prüfbericht Bund **ab Juli 2022**
- Diskussion und Entscheid Bundesparlament **voraussichtlich ab Sommer 2023**
- Leistungsvereinbarung mit Bund und Baubeginn Massnahmen **ab 2024**

Massnahmencluster um Knoten Landquart

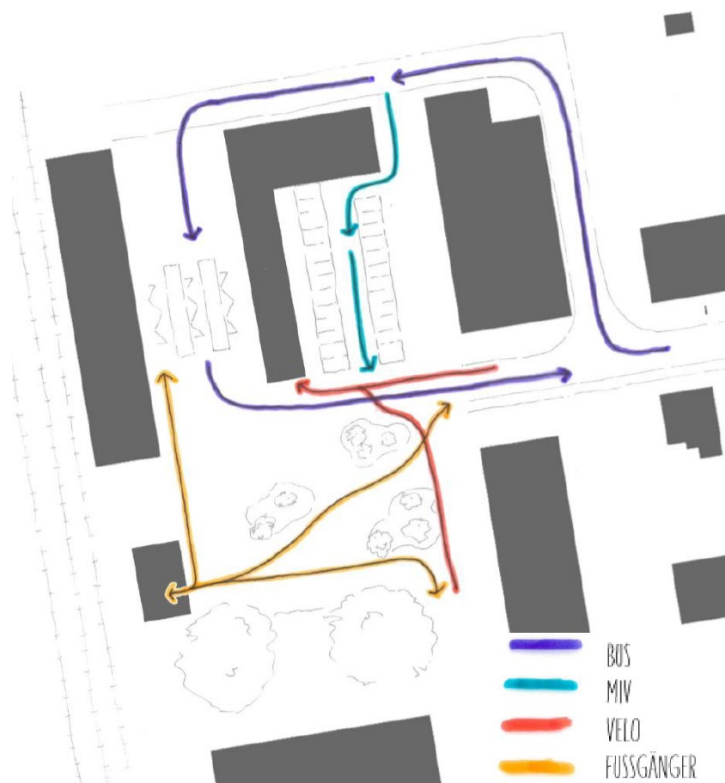


Sepp Föhn, Gemeindepräsident Landquart und Mitglied Steuerungsausschuss

Erschliessung Tardis



Multimodale Drehscheibe Landquart

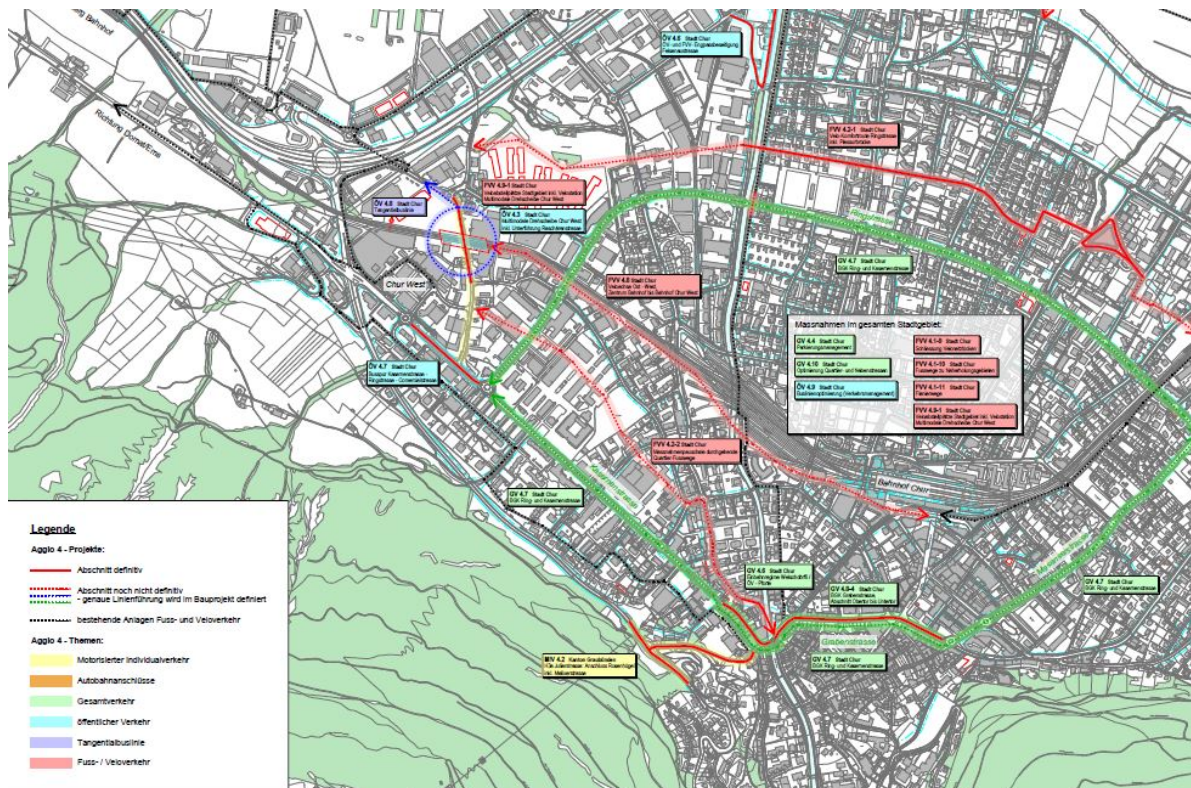


Massnahmencluster Chur West

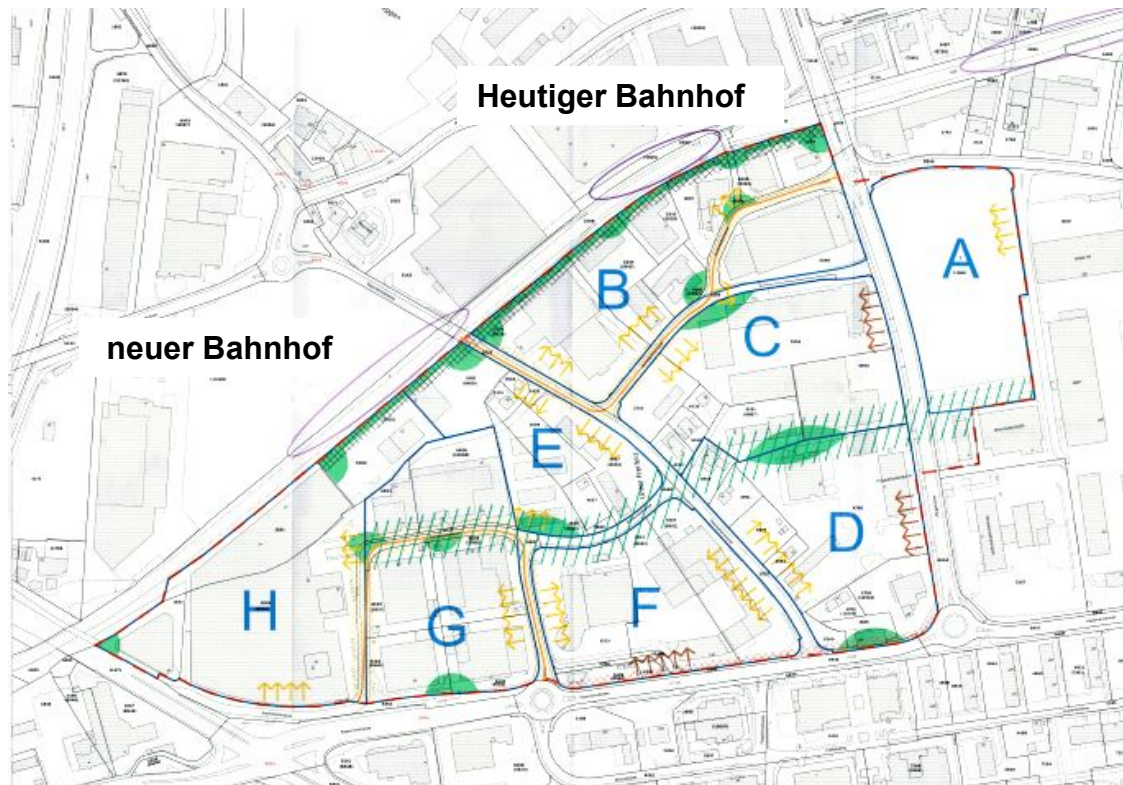


Roland Arpagaus, Stadtingenieur Chur und Mitglied Begleitgruppe

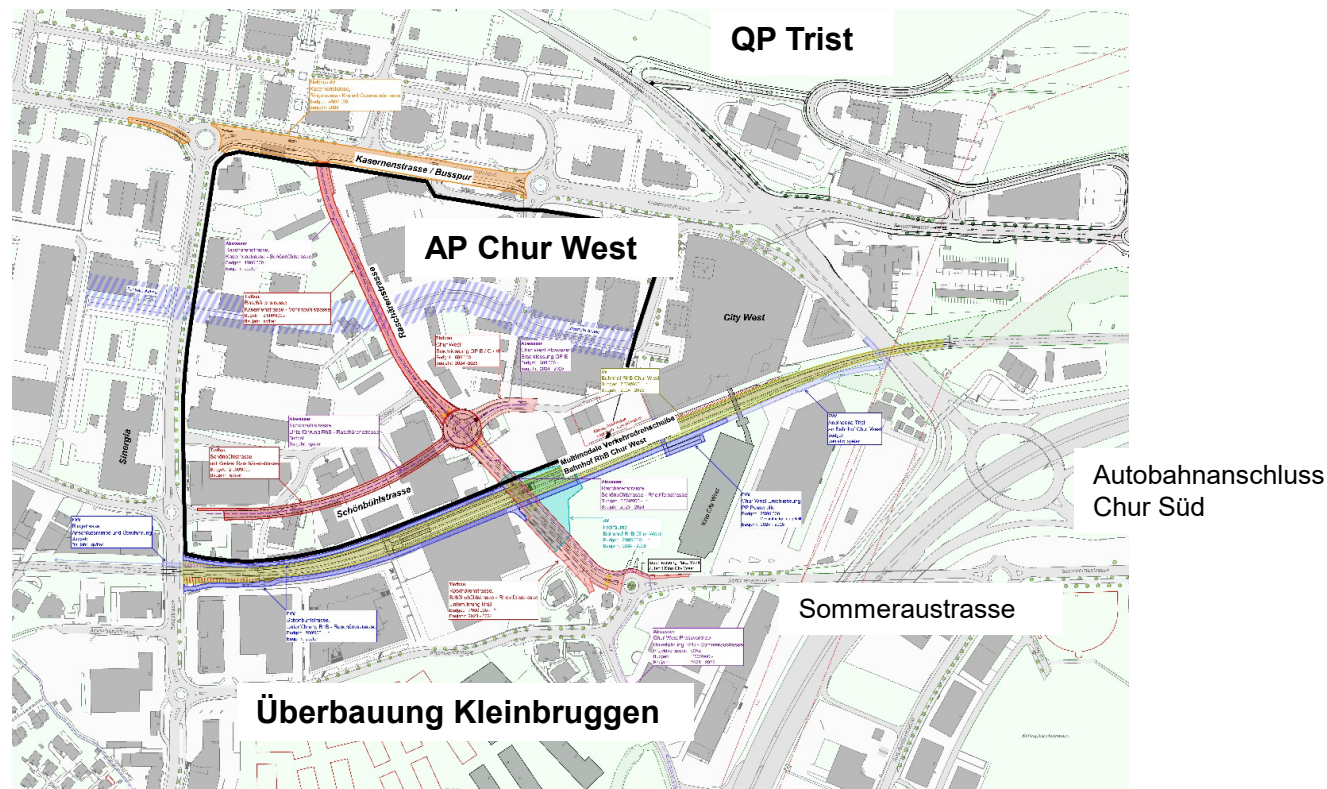
Massnahmen Stadt Chur im AP 4G



Entwicklungsschwerpunkt Chur West (Arealplan)



Erschliessung Chur West / Bahnhof



Multimodale Drehscheibe Chur West

- Haltestelle Bus Raschärenstrasse (öV)
- Buslinie 6 und neu Tangentialbuslinie Chur West
– Obere Au – Spitäler und Postauto direkt
- Anbindung RhB (öV) mit optimalen Umsteigebeziehungen
- Bahnhofplatz mit Velostation für 250 Velos
- Fuss- und Velowegverbindungen

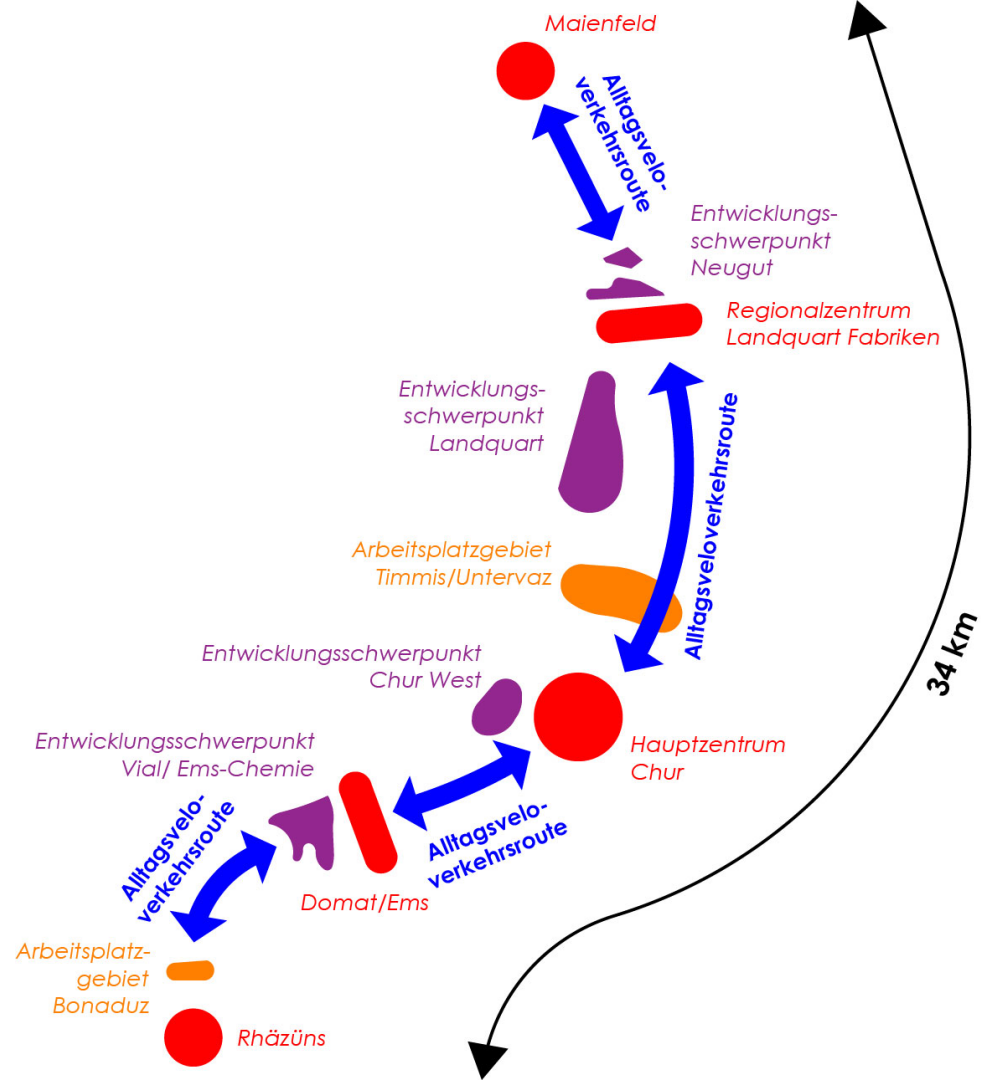


Leuchtturmprojekt Alltagsveloverkehrsrouten

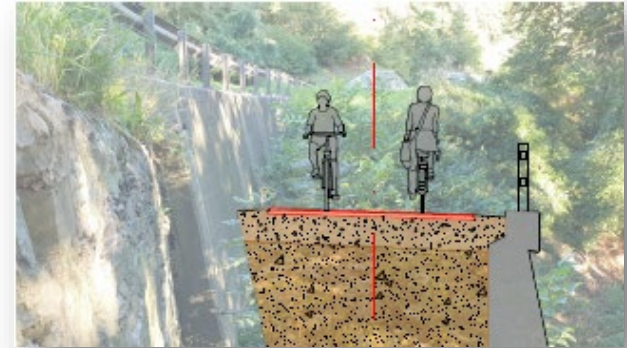
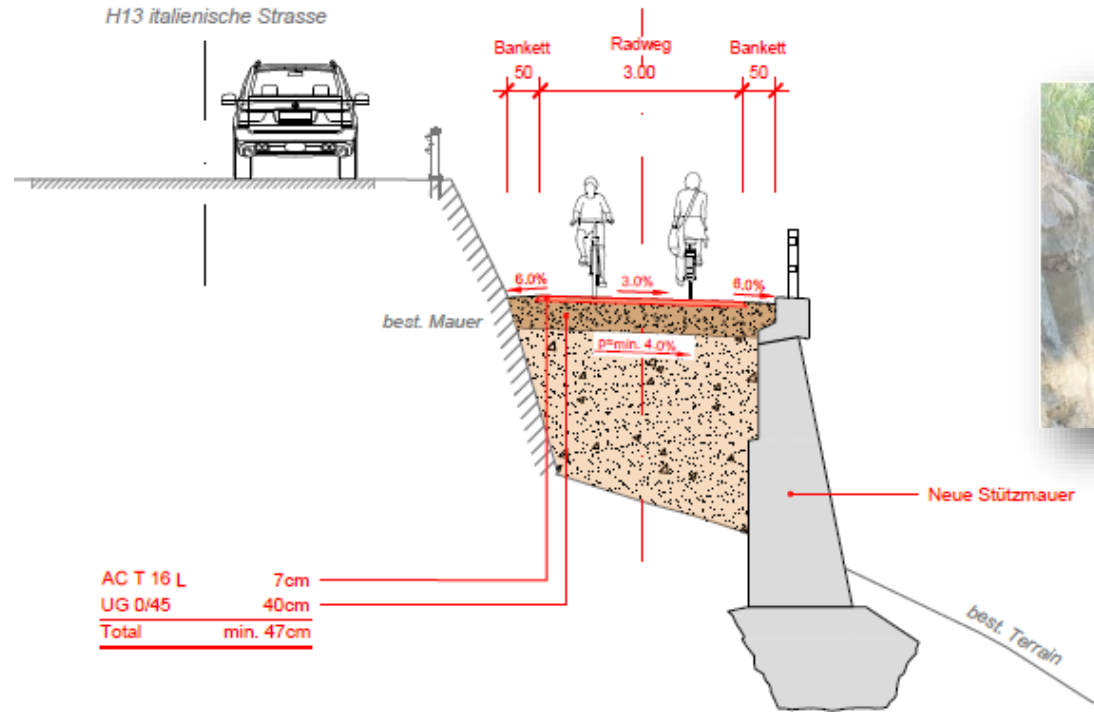


Elita Florin, Gemeindepräsidentin Bonaduz und Mitglied Steuerungsausschuss

Alltagsveloverkehrsrouten Konzept



Alltagsveloverkehrsrouten – bspw. Bonaduzer Stutz



Fragen

- Richard Atzmüller Leiter Amt für Raumentwicklung, Mitglied Steuerungsausschuss
- Reto Knuchel Leiter Tiefbauamt, Mitglied Steuerungsausschuss
- Thomas Schmid Leiter Amt für Energie und Verkehr, Mitglied Steuerungsausschuss
- Sepp Föhn Gemeindepräsident Landquart, Mitglied Steuerungsausschuss
- Elita Florin Gemeindepräsidentin Bonaduz, Mitglied Steuerungsausschuss
- Roland Arpagaus Stadtingenieur Chur ,Mitglied Begleitgruppe
- Boris Spycher Projektleiter Amt für Raumentwicklung