



MILANO 2015

NUTRIRE IL PIANETA
ENERGIA PER LA VITA

Die Schweiz Die Gotthardkantone Der Kanton Graubünden an der Expo Milano 2015

Medienorientierung vom 25. Februar 2015

Cantoni partner / *st. gottHARD*



Grigioni



Ticino



Uri



Vallese



Svizzera.

**PADIGLIONE SVIZZERO
EXPO MILANO 2015**

Referenten

- **Claudio Lardi**, alt Regierungsrat
Delegierter des Kantons Graubünden Expo Milano 2015
- **Andrea Arcidiacono**
Chef Kommunikation Schweizer Pavillon,
Präsenz Schweiz, EDA
- **Markus J. Haltiner**
Projektleiter Graubünden Expo Milano 2015

Das Expo-Gelände heute





Schweizerische Eidgenossenschaft
Confédération suisse
Confederazione Svizzera
Confederaziun svizra

Dipartimento federale degli affari esteri DFAE
Segreteria generale SG-DFAE
Presenza Svizzera



PADIGLIONE SVIZZERO
EXPO MILANO 2015

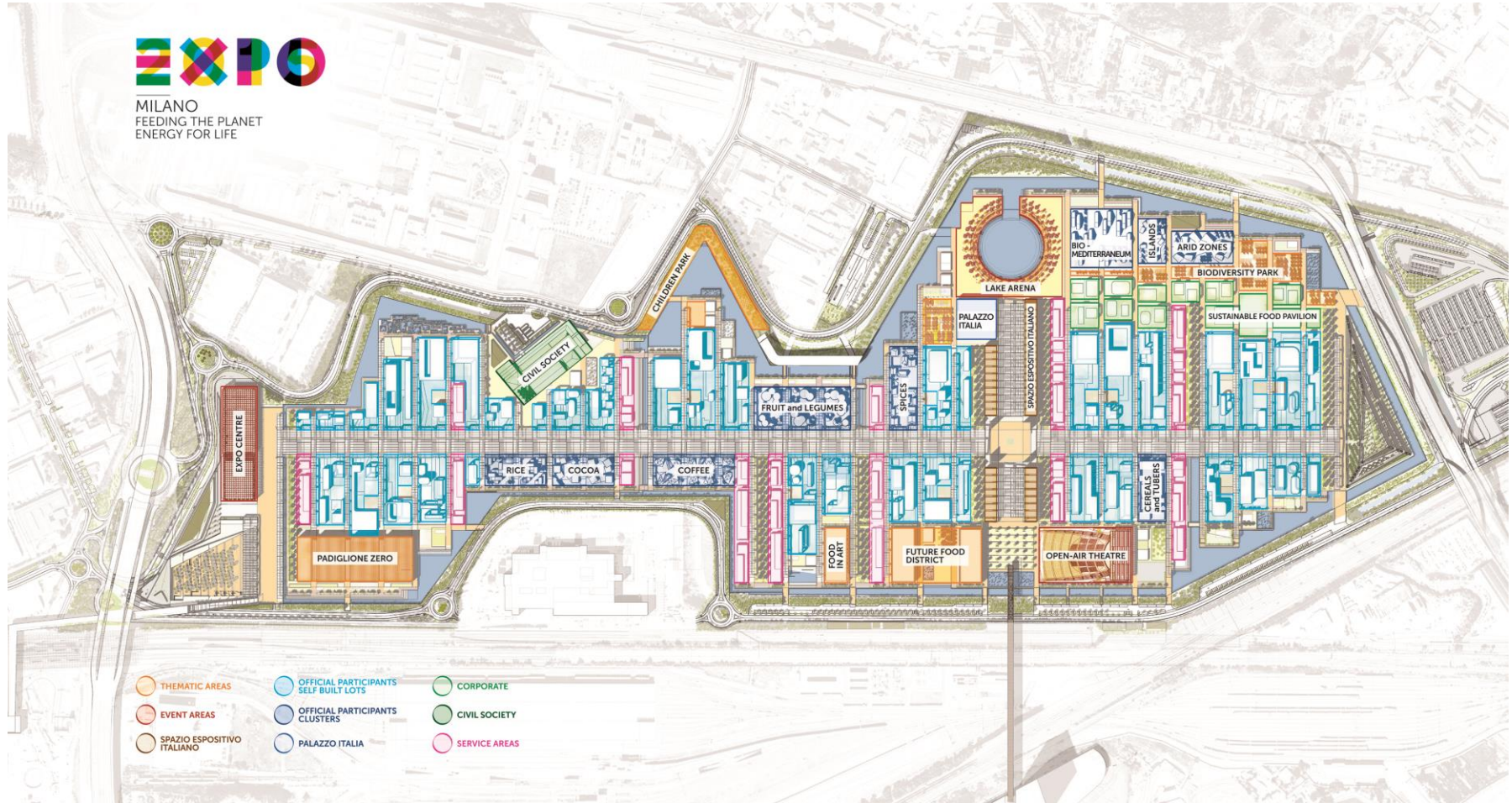
Svizzera.

Padiglione Svizzero Expo Milano 2015

Andrea Arcidiacono, PRS

Chur, 25. Februar 2015

Nutrire il Pianeta, Energia per la Vita



L'impegno della Svizzera

- In rapporto alla tematica dell'alimentazione la Svizzera si presenta come **un Paese attrattivo, solidale e responsabile.**
- La Svizzera e l'Italia consolidano e rinsaldano **le relazioni bilaterali**
- **Forte partenariato fra settore pubblico e privato** con un investimento totale di circa CHF 40 milioni

I partner del Padiglione

Cantoni partner

san gottardo



Città partner



 **PADIGLIONE SVIZZERO
EXPO MILANO 2015**
Svizzera.

Partner platino



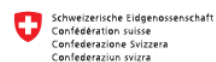
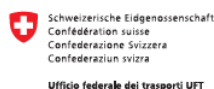
Partner torri



Partner oro



Partner ufficiali

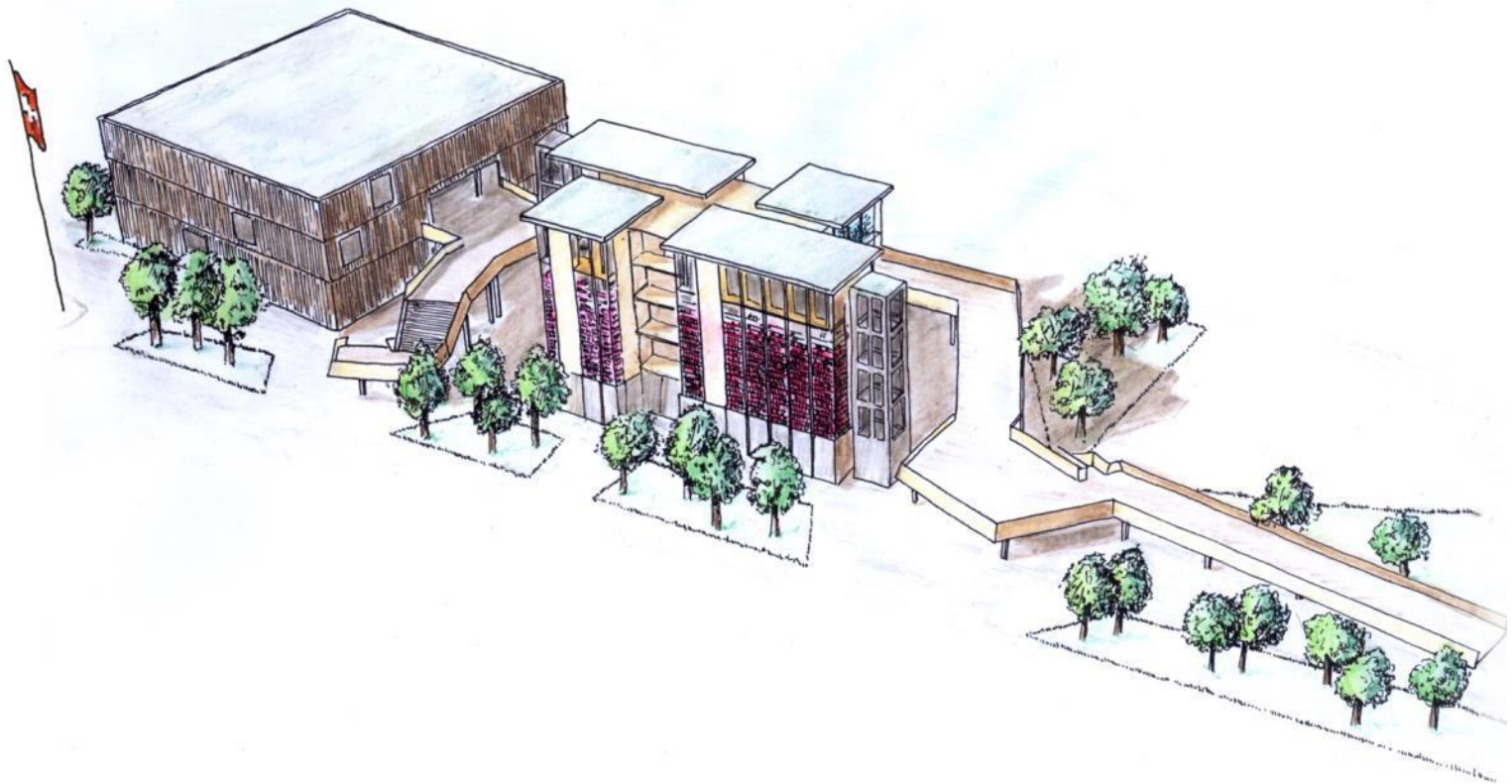


Dipartimento federale dell'interno DF
Ufficio federale della sicurezza alimentare e
di veterinaria USAV

Fornitore ufficiale



Un viaggio nel cuore della Svizzera



Le torri del Padiglione

- Una vetrina della Svizzera
- La Svizzera del caffè, delle mele, del sale e dell'acqua
- La responsabilità individuale per rispondere alle sfide globali
- Lo sviluppo sostenibile



Padiglione Svizzero





Una Svizzera

solidale e

responsabilità

solidale e

responsabi

La torre del caffè

- Il caffè, principale prodotto alimentare d'esportazione della Svizzera che ha ormai superato cioccolato e formaggi
- Il caffè, un prodotto della Svizzera dell'innovazione
- La Svizzera, un paese dinamico nel mondo del caffè



Partner : Nestlé

Prodotto: Nescafé

La torre delle mele

- La Svizzera, un paese fiero delle sue tradizioni
- La mela, uno dei miti fondatori della Svizzera
- La Svizzera e l'importanza della biodiversità



Partner : AMS / Ufficio federale dell'agricoltura / produttori svizzeri

Produttori: anelli mele (80% mele Jonagold, 10% alberi ad alto fusto, 10% mele bio)

La torre del sale

- Il sale, l'oro bianco
- La Svizzera, il sale, la necessità e l'equilibrio
- 5 g al giorno



Partner : Saline svizzere

Prodotto: sale delle Alpi

La torre dell'acqua

- La Svizzera, castello d'acqua d'Europa
- L'acqua, una risorsa preziosa e rara
- La Svizzera, l'acqua e lo sviluppo sostenibile



Partner : Confederazione Svizzera

Prodotto: acqua potabile della rete idrica locale /
bicchiere sostenibile



MILANO 2015

NUTRIRE IL PIANETA
ENERGIA PER LA VITA

Die Schweiz Die Gotthardkantone Der Kanton Graubünden an der Expo Milano 2015

Medienorientierung vom 25. Februar 2015

Cantoni partner / *st. gottHARD*



Grigioni



Ticino



Uri



Vallese



Svizzera.

**PADIGLIONE SVIZZERO
EXPO MILANO 2015**

Ausstellung San Gottardo

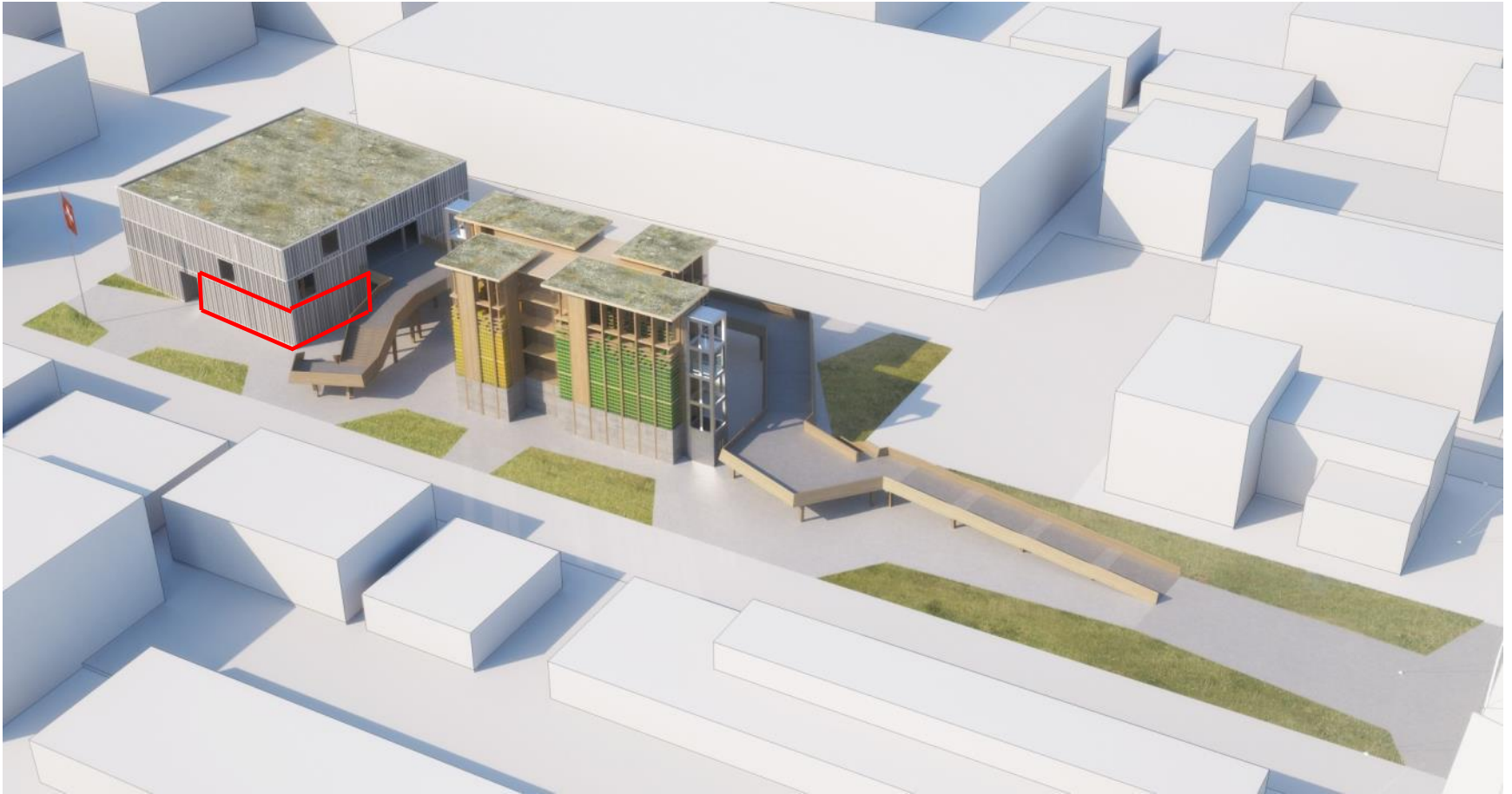
«Acqua per l'Europa»



Wichtige Daten

- Expo 2015 Milano: 1. Mai – 31. Oktober 2015
- 145 Länder, 53 Länderpavillons, 9 Cluster
- Gotthard Tage
3. – 6. Mai
5. Juni
24. – 27. Oktober
- Bündner Tage
8. – 11. Juni
1. – 5. Oktober

Padiglione Svizzero



 = Ausstellung San Gottardo

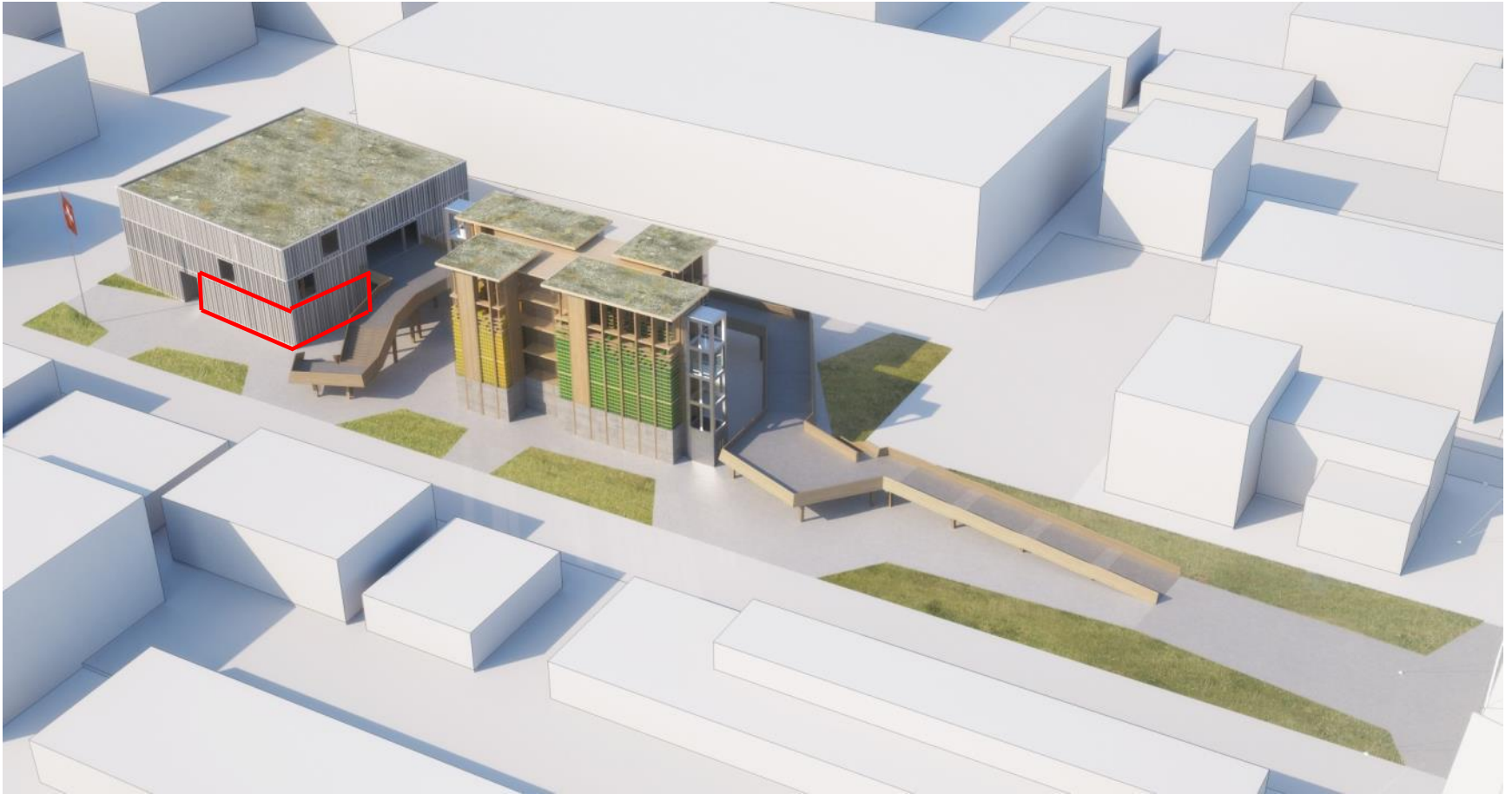
Padiglione Svizzero



Padiglione Svizzero



Padiglione Svizzero



 = Ausstellung San Gottardo

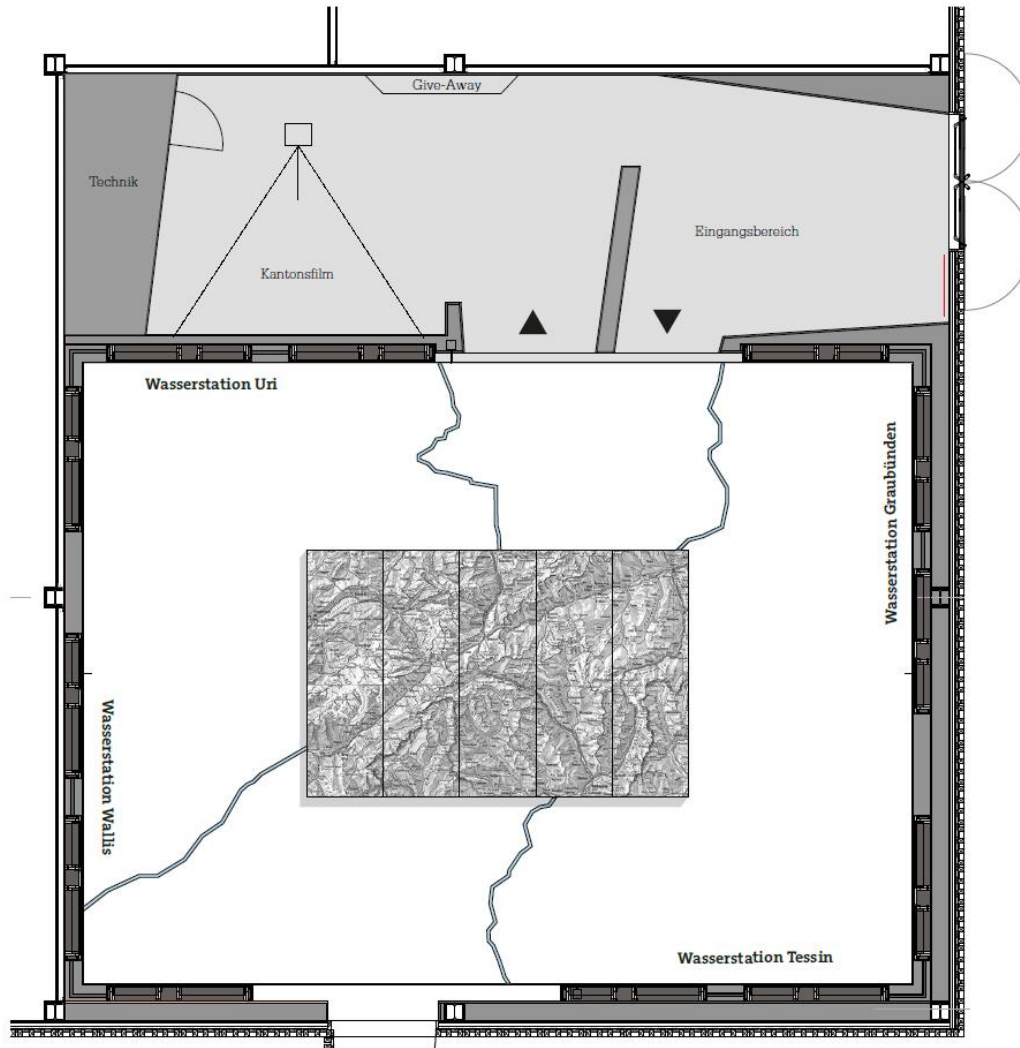
Ausstellung San Gottardo

«Acqua per l'Europa»



Ausstellung San Gottardo

«Acqua per l'Europa»



3 Bildstationen pro Kanton

Winterlandschaften



Naturpärke



Brücken/Viadukte



Ausstellung San Gottardo

«Acqua per l'Europa»



Ausstellung San Gottardo



Ausstellung San Gottardo



Kalender Expo.Org



- 30 aprile 2015: spettacolo d'inaugurazione Expo Milano con Andrea Boccelli, diretta RAI
- 1 maggio 2015: cerimonia d'apertura
- 9 maggio 2015: giornata dell'Europa
- 4-5 giugno 2015: incontro ministri dell'agricoltura (FAO, Roma/Milano)
- 5 giugno : Giornata Mondiale dell'Ambiente, World Environment Day
- 19 agosto 2015: Giornata umanitaria mondiale, World Humanitarian Day
- 26 settembre 2015: Giornata della gioventù, Youth Day
- 16 ottobre 2015: Giornata mondiale dell'alimentazione, World Food Day
- 31 ottobre 2015: cerimonia chiusura

Kalender Padiglione Svizzero Mai/Juni

2. Mai 2015: Behördentag Stadt Basel / Eröffnung Ausstellung
18. Mai 2015: Offizieller Tag der Schweiz
8. Juni 2015: Schweizer Tag des Transports und der Energie,
Delegation von BR Leuthard
- 8./9. Juni 2015: Behördentag Stadt Basel / Regierungsrat
- 10. Juni 2015: Behördentag des Kantons Graubünden,
Gast: BR Widmer-Schlumpf**
- Ab 17. Juni 2015: div. Behördentage der Stadt Zürich
15. Juni 2015: Behördentag des Kantons Wallis
25. Juni 2015: Schweizer Tag der Ernährungssicherheit,
Delegation von BR Schneider-Ammann

Kalender Padiglione Svizzero Aug./Sept./Okt.

- 1. August 2015: Schweizer Nationalfeiertag, Delegation von BR Schneider-Ammann
- 4. August 2015: Schweizer Tag der Lebensmittelsicherheit, Delegation von BR Alain Berset
- 7. August 2015: Behördentag 3 Städte / Eröffnung Ausstellung
- 19. August 2015: Teilnahme der Schweiz am World Humanitarian Day, Delegation von BR Burkhalter
- 5. Sept. 2015: Behördentag des Kantons Uri
- Ab 16. Sept. 2015: div. Behördentage der Stadt Genf
- 26. Oktober 2015: Behördentag Gotthardkantone

Il sapore delle alpi



Events von und mit Graubünden

Mai

- 3.5. Nachhaltige Lebensmittelproduktion "**il sapore delle alpi**"
- 4.5. Wasserforum
- 5.5. Schweiz-Tourismus Fokus Gotthardkantone
- 6.5. Startups

- 5.6. AcquaViva

Schweizer Nationalpark und Bündner Süddestinationen



Events von und mit Graubünden Juni

- 8.-10.6. Schweizer Nationalpark mit Südbündner Destinationen Engadin St. Moritz, Engadin Bregaglia, Valposchiavo, San Bernardino Mesolcina Calanca und Viamala
- 9.6. Wirtschaftsförderungsanlass (Multiplikatoren) Graubünden
- 10.6. Behördentag Graubünden
- 11.6. Kundenevent Engadin St. Moritz

Events von und mit Graubünden

Herbst

- 26.9. Alphörner statt Hellebarden
- 1.-5.10. in Arbeit
- 1.10. Wirtschaftsförderungsanlass (Investoren)
Graubünden
- 24.10. Forum della Italianità
- 25.10. NEAT
- 26.10. Behördentag Gotthardkantone
- 27.10. Nachhaltiger Tourismus

Mit dem Expo-Express aus Graubünden an die Expo Milano



Tipps für Expo-Besucher

- 1. Mai bis 31. Oktober 2015
- Besucherzeiten von 10.00-23.00 Uhr
- **TIPP:**
Viele Ausstellungen (insbesondere durch Personal betreute) können abends geschlossen sein.
- **TIPP:**
Im Herbst (September/Oktober) werden sehr viele Besucher erwartet. Früh besuchen ist besser.
- Immer aktuell auf www.gr.ch

Verweist auf <http://www.gr.ch/DE/institutionen/verwaltung/dvs/awt/projekte/ExpoMilano2015/tipps/Seiten/default.aspx>

Expo Tickets

Tickets kaufen:

- tickets.expo2015.org
- SBB: [www.sbb.expo 2015](http://www.sbb.expo2015)

Preise (Vorverkauf)

- Einzeltickets mit offenem Datum (€ 32)
- Einzeltickets für ein bestimmtes Datum (€ 27)

TIPP:

*Tickets mit **offenem Datum** sind teurer und haben den Nachteil, dass man sie bis 24 h vor Eintritt auf den Besuchstag «einloggen/ rückbestätigen» muss. Macht man das nicht, läuft man das Risiko, dass man bei starkem Andrang (es besteht eine Limite von 250'000 gleichzeitigen Besuchern) vor der Eintrittsbarriere steht und keinen Zutritt erhält.*

Zur Expo aus Graubünden



TIPP:

Anfahrt mit öV aus Nordbünden:

06:13 ab Chur –
Bellinzona - Expo

Rückreise:

18:46 ab Expo –
Bellinzona – Chur

Empfehlenswerte Links in
der Medienmappe

Wir sind auf gutem Wege.

Haben Sie Fragen?

san gottardo



Grigioni



Ticino



Uri



Vallese



Svizzera.

**PADIGLIONE SVIZZERO
EXPO MILANO 2015**

Vi aspettiamo!