

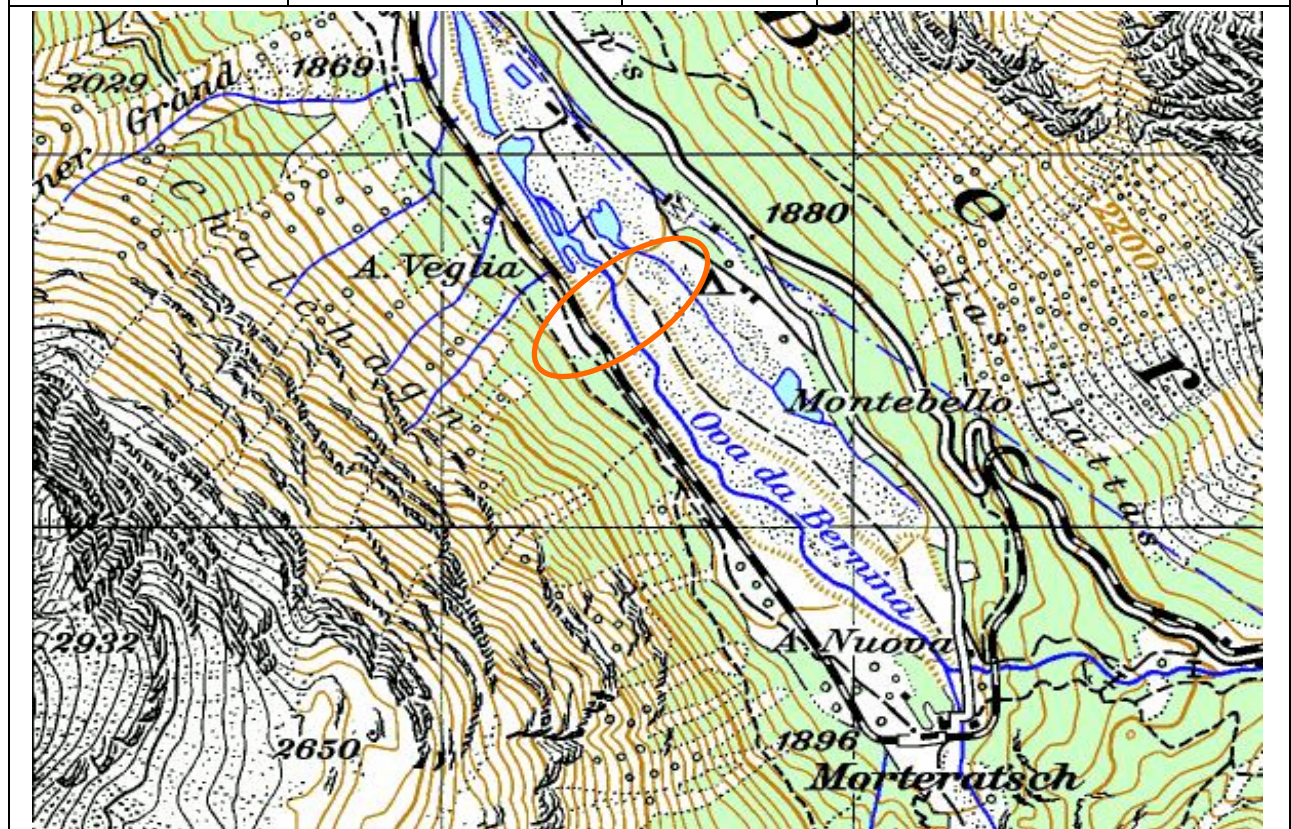


Projekttitle: Schaffung eines neuen Baggersees mit zugehörndem Bachablauf

Gewässer	
Gemeinde	Pontresina
Einzugsgebiet	Inn
Gewässer	Berninabach
Gewässernummer	4. 5. 3 / 432
Gewässertyp	Bergbach
Fischarten	Bachforelle, Elritze
Besonderheiten	

Trägerschaft / Kosten	
Bauherrschaft	Gemeinde Pontresina
Ausführung	Kieswerk Montebello AG
Baubegleitung	Fa. Toscano AG, Amt für Jagd und Fischerei GR
Kosten	50'000 CHF
Finanzierung	Gemeinde Pontresina, KW - Montebello AG, AJF, ANU, Rätia Energie
Bauzeit	Juli 2004 bis ca. Juni 2005

Projektperimeter			
Blatt LK 25:0000	1257 St. Moritz	Koordinaten	791 485 / 148 735
Länge	500 m	Breite	5 m





Ausgangszustand

In Zusammenhang mit der Erweiterung und Umgestaltung der Erdmaterialdeponie Plauns ist ein neuer Süsswassersee mit einem neu gestalteten Bachablauf geschaffen worden. Gegenüber dem bestehenden Areal sowie dem bis heute, von der Kieswerk Montebello AG genutzten Frischwassersee, bringt die realisierte landschaftliche Aufwertung einen erhöhten Nutzen sowohl als Naherholungsgebiet für die Umgebung Pontresina als auch als Lebensraum für Fische, Amphibien und Vögel. Ein Aufstieg der Bachforellen aus dem Berninabach in das neue Gewässersystem ist durch eine naturnahe Gestaltung des Auslaufes gesichert worden. Die gestalterischen Arbeiten am neuen Bachlauf sowie am See wurden in enger Zusammenarbeit des AJF mit der ausführenden Fa. Kieswerk Montebello AG ausgeführt.

Das ganze Bachsystem im Einzugsgebiet des Campingplatzes Morteratsch inklusive Frischwassersee und Deponieareal Montebello wird durch turbiniertes Wasser vom Unterwerk Morteratsch der Rätia Energie gespiesen. Eine permanente Wasserrückgabe kann seitens der RE nicht garantiert werden. Mit einem Schreiben vom 17. Februar 2004 hat die RE ihre Bereitschaft erklärt, sowohl die Projektierung und Ausführung des Projektes als auch den langfristigen Betrieb der Anlage zu übernehmen. Dies unter der Bedingung dass die interessierten Partner einen Pauschalbetrag von Fr. 50'000.00 Leisten.

Es gibt somit folgende Aufteilung der Kosten :

Gemeinde Pontresina :	Fr. 20'000.00
Kies- und Betonwerk Montebello AG :	Fr. 20'000.00
AJF :	Fr. 5'000.00
ANU :	Fr. 5'000.00

Projektziele

- Erweiterung und Umgestaltung der Erdmaterialdeponie
- Aufheben des bestehenden Frischwassersees
- Erstellen eines neuen Frischwassersees mit neu gestaltetem Bachlauf als Verbindung zum Berninabach
- Einstiegsmöglichkeit für Fische schaffen
- Sicherstellen eines garantierten Wasserflusses im neuen Gewässersystem

Massnahmen

- Ausbaggern des neuen Frischwassersees
- Fischgängige Gestaltung des Gewässerabschnittes vom Auslauf des Sees bis zur Einmündung des Berninabaches.
- Wasserausleitbauwerk im Unterwerk Morteratsch der Rätia Energie erstellen und inbetriebnehmen.

Bewertung der Massnahmen

Hochwasserschutz	gewährleistet
Ökologische Funktionsfähigkeit	stark verbessert
Systemrelevanz	bedeutend
Leitarten	Wiederansiedlung zu erwarten
Lebensräume	Diverse neue aquatische Habitats geschaffen
Landschaftsbild	Aufwertung
Freizeitwert	Durch den neuerstellten See, erhöht
Kosten-Nutzenverhältnis	Aufteilung der Kosten auf verschiedene Interessensgruppen.



Erfolgskontrollen

In Planung

Bilddokumentation

Vorher



Nachher



Weitere Bilder

