

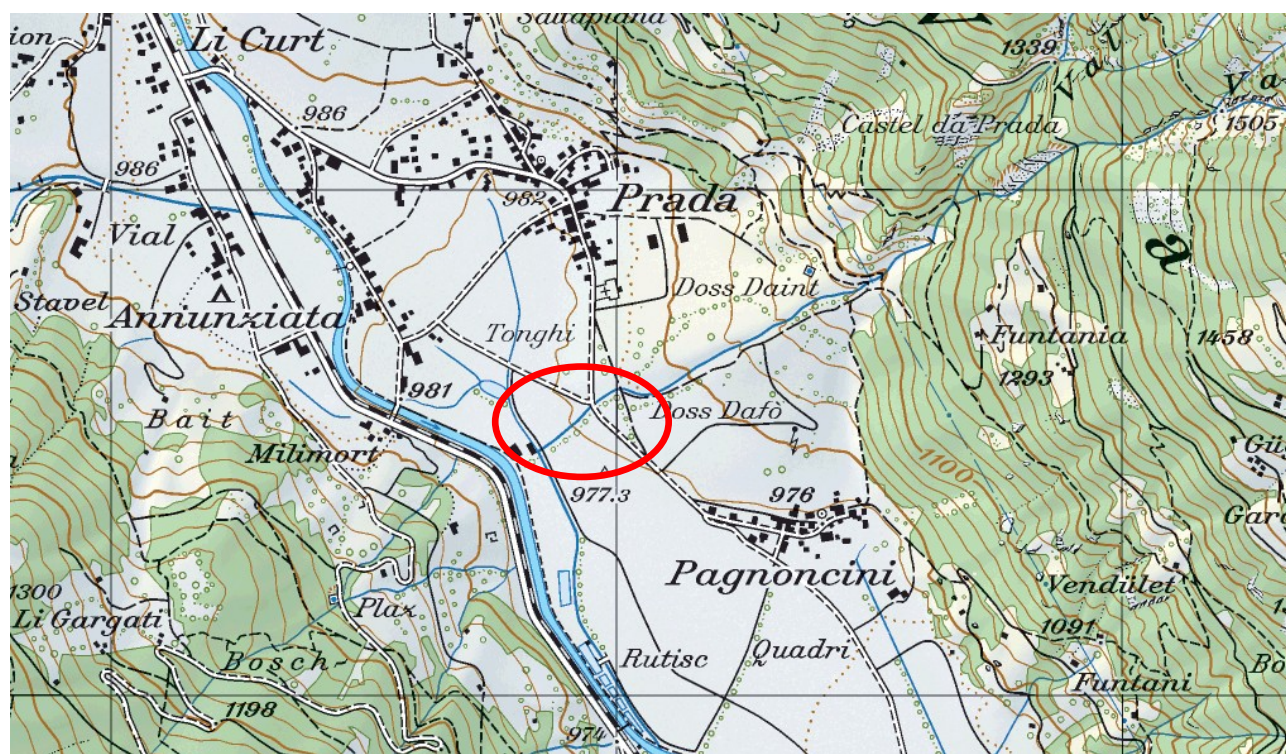


**Projekttitlel:** Rivalizzazione Val da Prada

Gewässer	
Gemeinde	Poschiavo
Einzugsgebiet	Poschiavino / Val da Prada
Gewässer	Val da Prada
Gewässernummer	Nessun numero
Gewässertyp	Torrente naturale
Fischarten	Trota fario
Besonderheiten	Zona di riproduzione per le trote presenti nell'Acquasela, Parabogl e lago di Poschiavo e svezamento del novellame nato in loco.

Trägerschaft / Kosten	
Bauherrschaft	Ökofonds Rätia Energie AG
Ausführung	Ökofonds Rätia Energie AG
Baubegleitung	Eichenberger Revital / Ufficio caccia e pesca dei GR
Kosten	Fr.90'000.-
Finanzierung	Ökofonds Rätia Energie AG
Bauzeit	Agosto 2009

Projektperimeter			
Blatt LK 25:0000	1298 Lago di Poschiavo	Koordinaten	802 852 / 131 490
Länge	200 m ca.	Breite	15 m ca.





### Ausgangszustand

Il tratto della Val da Prada in questione fa da confine tra il terreno agricolo ed il filare alberato realizzato dalla Bonifica fondiaria di Poschiavo. Facendo da confine il torrente è stato canalizzato fra due argini verticali in pietra naturale, nonostante questo, la presenza più che buona di trote, dimostra il potenziale del torrente.

### Projektziele

L'obiettivo del progetto era di rimodellare completamente il corso della val da Prada in questa tratta, facendola passare all'interno del filare alberato. La struttura del torrente doveva naturalmente migliorare la sicurezza durante le piene e garantire il transito ed una struttura naturale per la vita e la riproduzione naturale delle trote.

### Massnahmen

Il vecchio canale è stato riempito con il materiale di scavo di quello nuovo e sulla sua superficie è stato creato un confine naturale, con la vegetazione tipica del margine del bosco. All'interno del filare si è scavato il nuovo torrente modellandolo in maniera più naturale e selvaggia possibile. Alla foce nel Parabogl e sotto ai ponti delle due strade, si è cercato con la posa di pietre, di garantire il passaggio alle trote.

### Bewertung der Massnahmen

Hochwasserschutz	Migliorata
Ökologische Funktionsfähigkeit	Migliorata molto grazie alla struttura "naturale" del torrente
Systemrelevanz	Media
Leitarten	Trota fario
Lebensräume	Ottimo per la fauna ittica, uccelli e mammiferi di piccola taglia
Landschaftsbild	Molto migliorato
Freizeitwert	Nessuno
Kosten-Nutzenverhältnis	Nessuno

### Erfolgskontrollen

Controllo visivo del successo durante la migrazione delle trote nel periodo della riproduzione in novembre. Pianificata una pesca elettrica di controllo fra un paio d'anni.



**Bilddokumentation**

Vorher

Nachher



**Weitere Bilder**



