

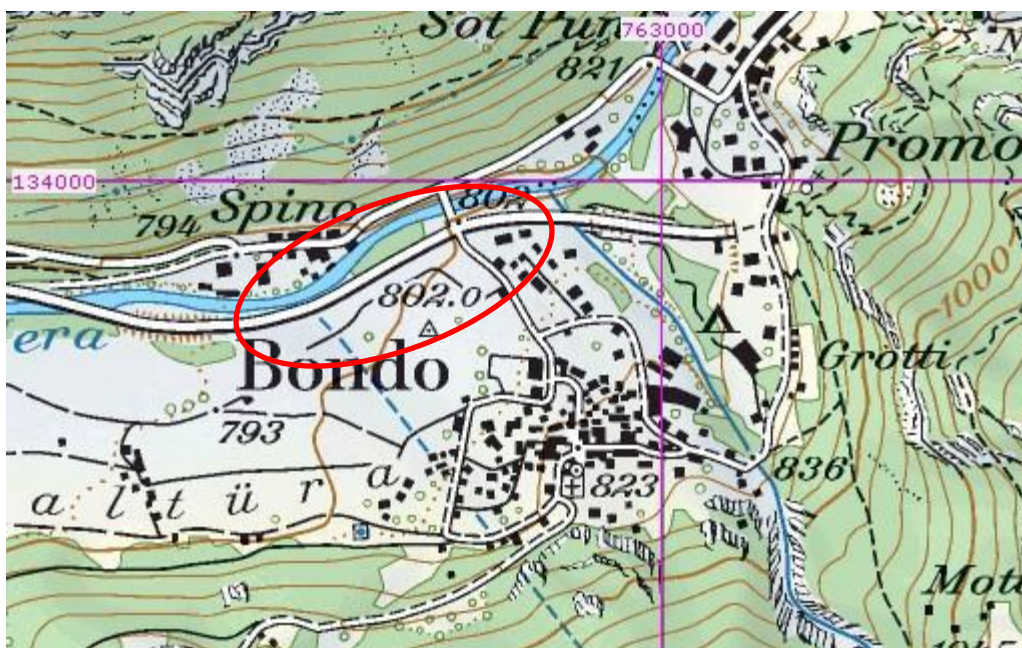


Projekttitle: Dynamisierung sowie Anbindung Kleingewässer an die Maira

Gewässer	
Gemeinde	Bondo
Einzugsgebiet	Maira
Gewässer	Laghetto Coltura da Bondo
Gewässernummer	Keine Gw. Nr.
Gewässertyp	Auengebiet
Fischarten	Grasfrösche, diverse Amphibien
Besonderheiten	Garantieren einer gewissen Wassermenge

Trägerschaft / Kosten	
Bauherrschaft	Gemeinde Bondo
Ausführung	Gemeinde Bondo
Baubegleitung	Amt für Jagd und Fischerei GR
Kosten	
Finanzierung	Gemeinde Bondo
Bauzeit	November 2006

Projektperimeter			
Blatt LK 25:0000	1276	Koordinaten	726 644 / 133 931
Länge	100 m	Breite	15 m





Ausgangszustand

Durch die Maira Korrektur, mit Begradigung und Erstellung eines Kanalartigen Gebildes mit Trockenpflasterung, ist der alte Flusslauf komplett abgeschnitten und der Auenwald, Laghetto Coltura, von jeglicher Flusssdynamik getrennt worden. Von der typischen Auenvegetation war nichts mehr zu finden. Grund dafür war das Ausbleiben von regelmässigen Überschwemmungen, die in Auengebieten offene Bodenflächen, schaffen. Durch die Revitalisierung, der zum Teil versickerten Zuflussgräben, konnte eine gewisse Restwassermenge garantiert werden. Anhand von Abgrabungen konnten Grundwasserteiche realisiert werden. Längerfristig werden sich die Lebensbedingungen der Auenbewohner wie Grasfrosch und Bergmolch sowie auch diverse Vogelarten sicherlich verbessern.

Dieses Projektziel sollte durch möglichst naturnah ausgeführte bauliche Eingriffe erreicht werden.

Projektziele

- Wiederanbindung diverser Kleingewässer an die Aue
- Dynamisierung des Wasserhaushaltes durch Abgrabungen in die Grundwasserzone
- Schaffen von Lebensraum für Amphibien und Wasserliebende Vögel
- Naturnahe Gerinnegestaltung
- Allgemeine Aufwertung Naturfreunde

Massnahmen

- Vorsichtiges Ausbaggern der Gewässerprofile von Kleingewässern
- Abgrabung und Aushebung von einzelnen Teichen
- Schaffen von möglichst natürlichem Lebensraum für Amphibien und Vögel

Bewertung der Massnahmen

Hochwasserschutz	gewährleistet
Ökologische Funktionsfähigkeit	Stark verbessert
Systemrelevanz	Bedeutend
Leitarten	Kein Fischgewässer
Lebensräume	Für Amphibien und Wasservögel
Landschaftsbild	Starke Aufwertung
Freizeitwert	Erhöht
Kosten-Nutzenverhältnis	Kleiner Aufwand

Erfolgskontrollen

Keine vorgesehen



Bilddokumentation

Vorher / Nachher

