

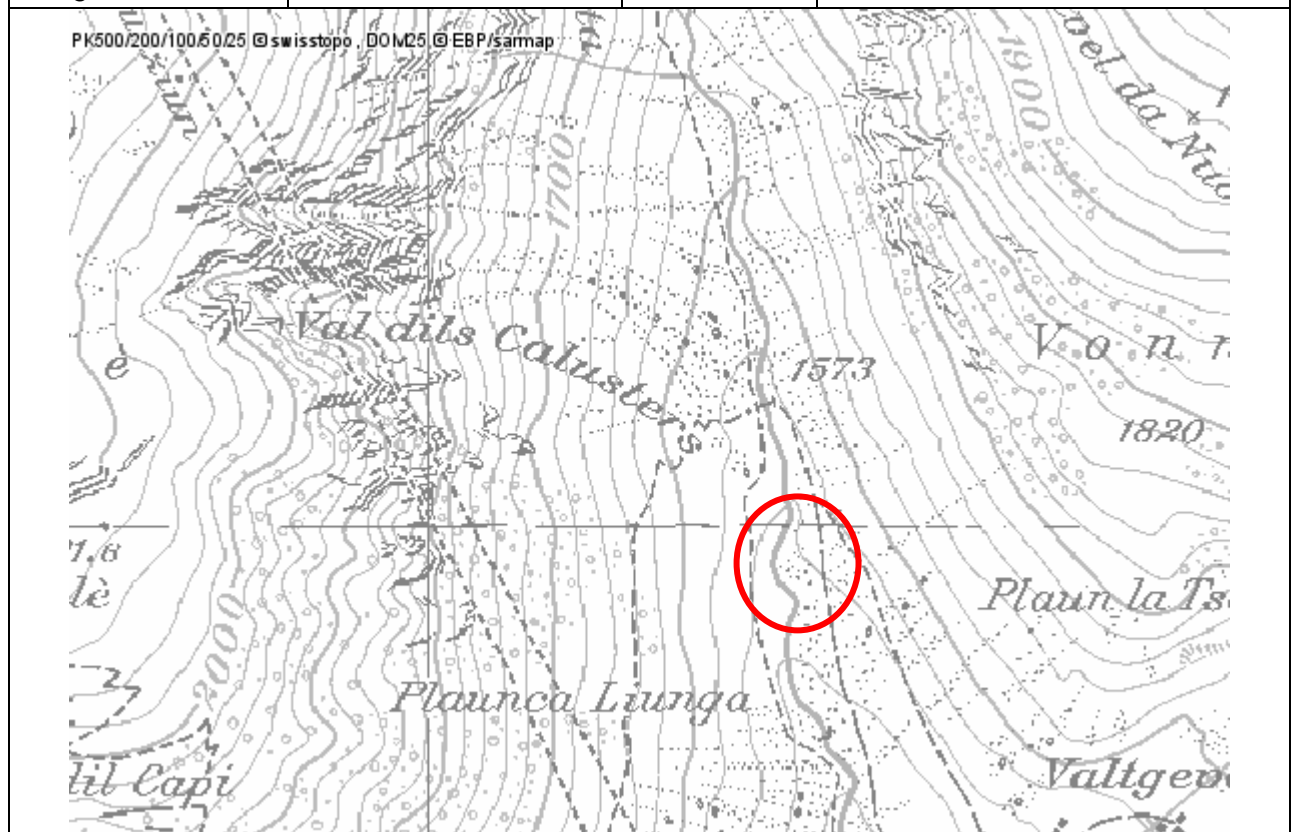


Projekttitlel: Umgehungsgerinne Val Strem

Gewässer	
Gemeinde	Tujetsch
Einzugsgebiet	Vorderrhein
Gewässer	Val Strem
Gewässernummer	1024004
Gewässertyp	Bergbach
Fischarten	Bachforelle
Besonderheiten	Gewässer hat ab Wasserfassung Energia Alpina kein Restwasser

Trägerschaft / Kosten	
Bauherrschaft	Energia Alpina, AJF
Ausführung	Loretz SA
Baubegleitung	Ing. Walter Deplazes, Surrein, UWB E. Monn, Sedrun, AJF
Kosten	Auflage vom Kanton?
Finanzierung	Energia Alpina als Ersatzmassnahme
Bauzeit	Mai – Oktober 2009

Projektperimeter			
Blatt LK 25:0000	1212 Amsteg	Koordinaten	701 400 / 171 950
Länge	200 Meter	Breite	150 Meter





Ausgangszustand

Die Energia Alpina betrieb bis anhin eine Wasserfassung für die Wasserkraftnutzung. Durch den Neubau einer unterirdischen Wasserfassung musste als Ersatzmassnahme ein Umgehungsgerinne errichtet werden.

Projektziele

- Wanderfreiheit der Fische aller Altersklassen

Massnahmen

- Ausgestaltung eines Umgehungsgerinnes rechts neben der Fassung
- Bachbett des Gerinnes möglichst naturnah gestalten
- Gefälle im neu errichteten Seitenarm möglichst gering halten
- Umgehungsgerinne muss immer eine gewisse Wassermenge (Restwasser) führen

Bewertung der Massnahmen

Hochwasserschutz	Gewährleistet
Ökologische Funktionsfähigkeit	Verbessert
Systemrelevanz	Bedeutend
Leitarten	Bachforelle
Lebensräume	Neue Längsvernetzung der Fische, Restwasser im Winter
Landschaftsbild	Klare Aufwertung
Freizeitwert	Erstes Gerinne in dieser Art im Kanton Graubünden
Kosten-Nutzenverhältnis	

Erfolgskontrollen

In Planung



Bilddokumentation

Vorher

Nachher



Weitere Bilder



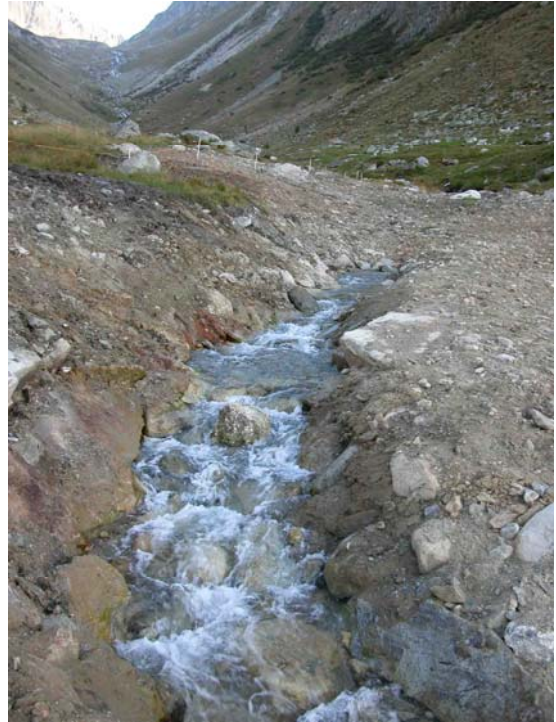


GEWÄSSERAUFWERTUNGSMASSNAHMEN IM KANTON GRAUBÜNDEN: PROJEKTBESCHRIEB



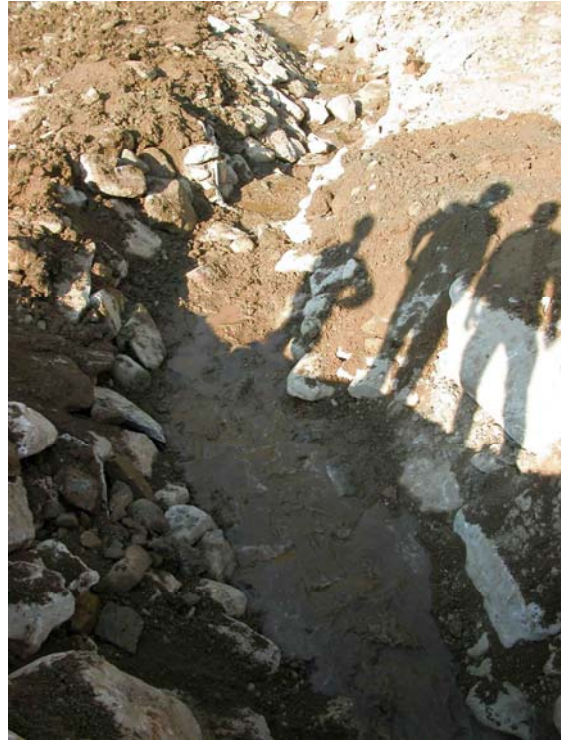
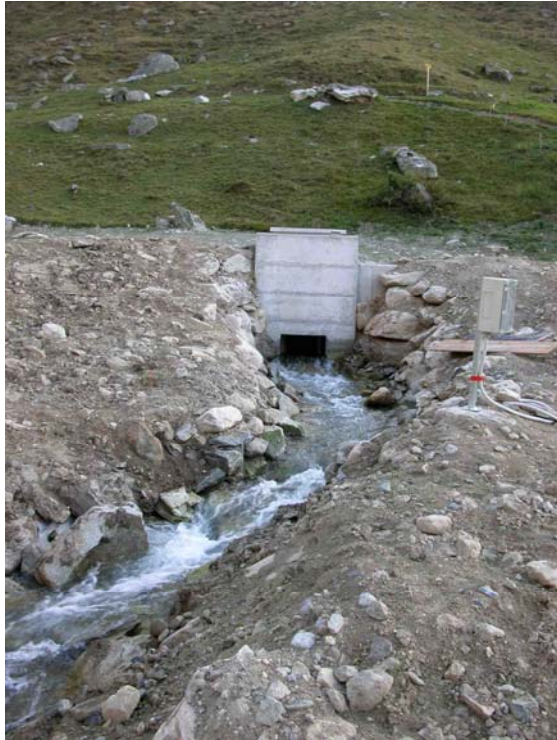


GEWÄSSERAUFWERTUNGSMASSNAHMEN
IM KANTON GRAUBÜNDEN: PROJEKTBESCHREIB





GEWÄSSERAUFWERTUNGSMASSNAHMEN IM KANTON GRAUBÜNDEN: PROJEKTBESCHREIB





GEWÄSSERAUFWERTUNGSMASSNAHMEN IM KANTON GRAUBÜNDEN: PROJEKTBESCHRIEB

