

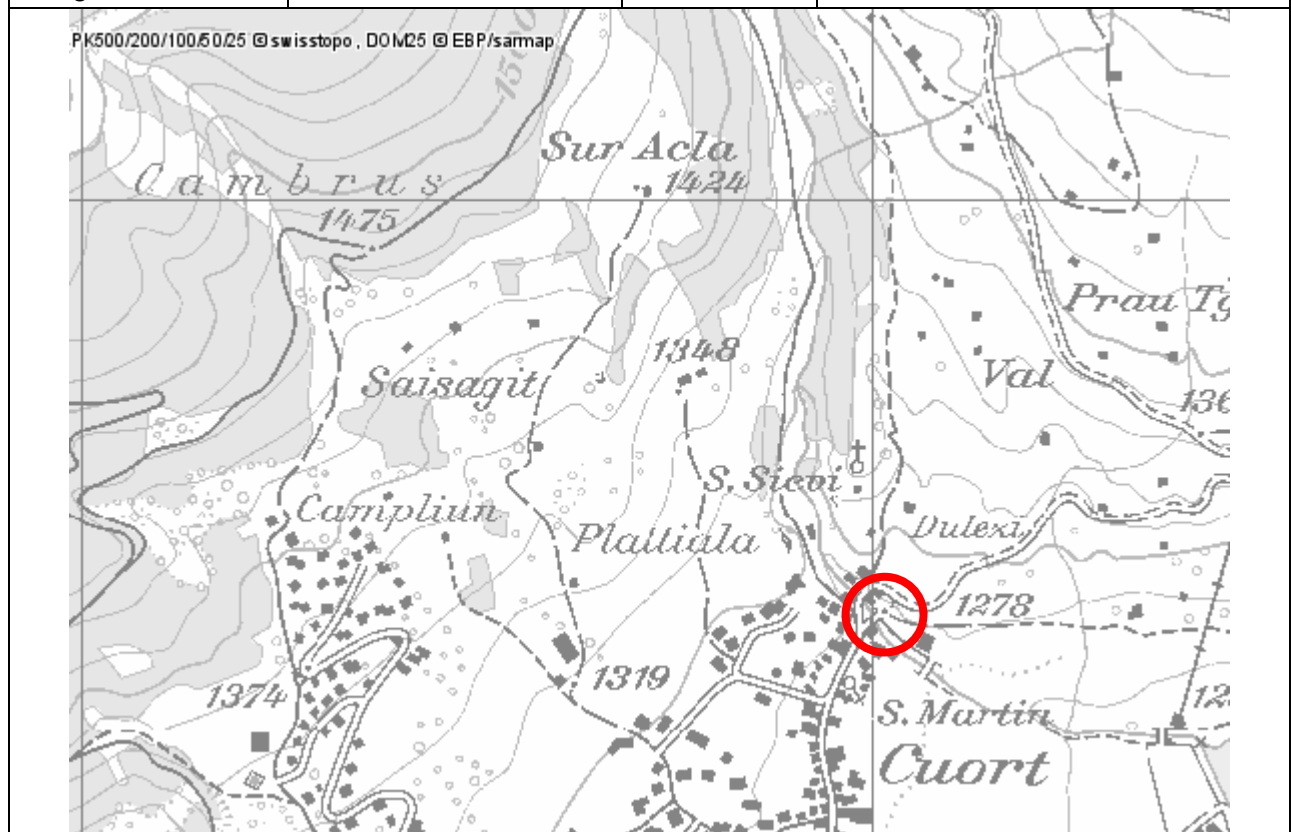


Projekttitlel: Teilrückbau künstlicher Absprung

Gewässer	
Gemeinde	Breil/Brigels
Einzugsgebiet	Vorderrhein
Gewässer	Flem
Gewässernummer	1083001
Gewässertyp	Bergbach
Fischarten	Bachforelle
Besonderheiten	Keine Wasserfassungen bis zum Brighelsersee

Trägerschaft / Kosten	
Bauherrschaft	Amt für Flussbau, AJF
Ausführung	M. Beer SA, Tavanasa
Baubegleitung	Herr S. Rensch, HFA R. Tomaschett
Kosten	???
Finanzierung	Kanton, Bund
Bauzeit	Okt.-Nov. 09

Projektperimeter			
Blatt LK 25:0000	1213 Trun	Koordinaten	724 000 / 181 510
Länge	50 Meter	Breite	10 Meter





Ausgangszustand

Der bestehende Absturz wird nicht mehr gebraucht

Projektziele

- Längsvernetzung der Fische aller Altersklassen im Flembach

Massnahmen

- Teilabbruch des bestehenden, künstlichen Absprunges
- Neugestaltung des Bachbettes im Bereich des entfernten Steinblockes

Bewertung der Massnahmen

Hochwasserschutz	Gewährleistet
Ökologische Funktionsfähigkeit	Verbessert
Systemrelevanz	Bedeutend
Leitarten	Bachforelle
Lebensräume	Neue Vernetzung des Flem
Landschaftsbild	Klare Aufwertung, Eingriff ist im Dorf.
Freizeitwert	Keine grössere Relevanz
Kosten-Nutzenverhältnis	

Erfolgskontrollen

Nicht nötig



Bilddokumentation

Vorher

Nachher



Weitere Bilder







GEWÄSSERAUFWERTUNGSMASSNAHMEN
IM KANTON GRAUBÜNDEN: PROJEKTBESCHRIEB





GEWÄSSERAUFWERTUNGSMASSNAHMEN IM KANTON GRAUBÜNDEN: PROJEKTBESCHRIEB





GEWÄSSERAUFWERTUNGSMASSNAHMEN IM KANTON GRAUBÜNDEN: PROJEKTBESCHREIB





GEWÄSSERAUFWERTUNGSMASSNAHMEN IM KANTON GRAUBÜNDEN: PROJEKTBESCHRIEB

