

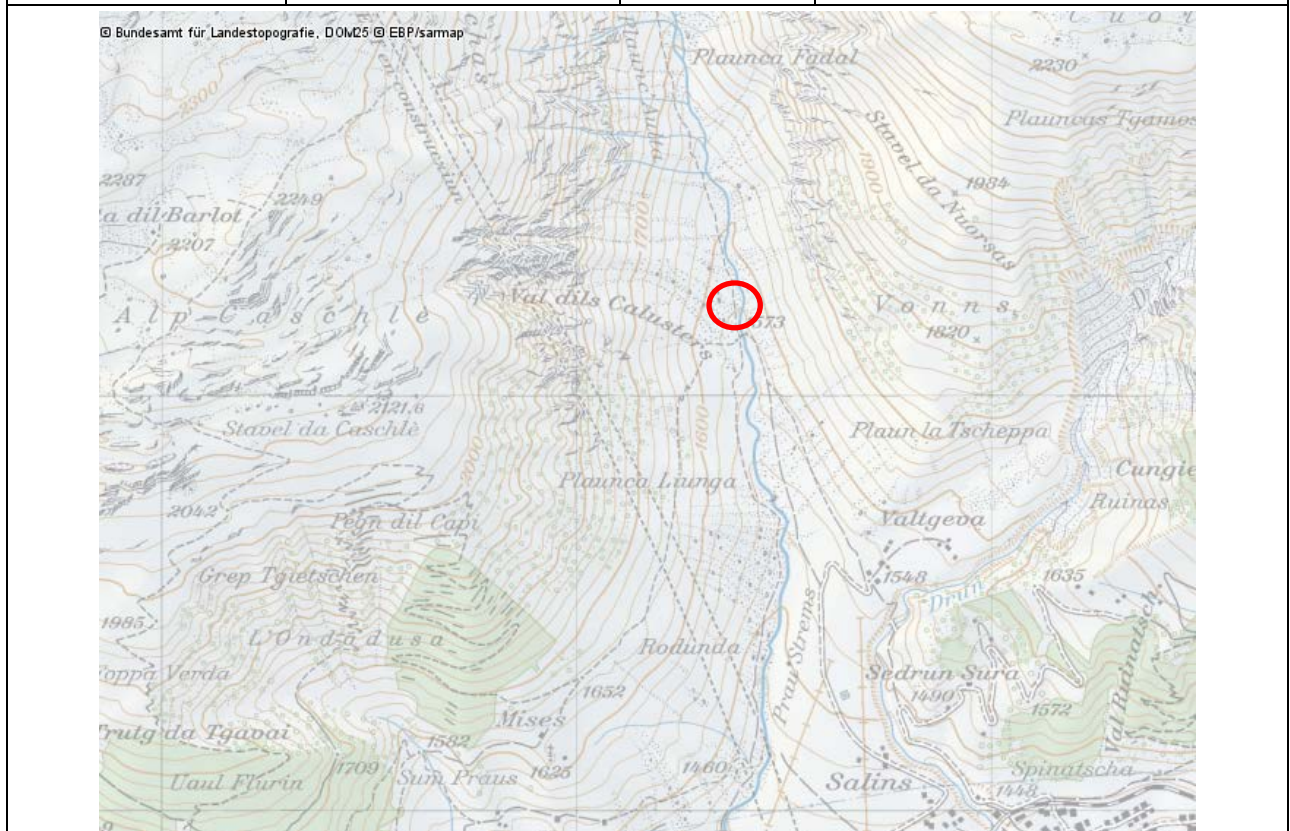


**Projekttitle:** Erstellung Blockrampe, Schwelle Val Strem

Gewässer	
Gemeinde	Sedrun
Einzugsgebiet	Vorderrhein
Gewässer	Val Strem
Gewässernummer	1024003
Gewässertyp	Bergbach
Fischarten	Bachforelle
Besonderheiten	Gewässer beinhaltet ein neu errichtetes Umgehungsgerinne

Trägerschaft / Kosten	
Bauherrschaft	AJF
Ausführung	Eichenberger Revital, AJF, Strabag AG
Baubegleitung	Eichenberger Revital, Marit Richter, FA R. Tomaschett
Kosten	16'100.-- Eichenberger + 35'643.25 Strabag
Finanzierung	AJF
Bauzeit	02.05.2012

Projektperimeter			
Blatt 1:25'000		Koordinaten	702 400 / 172 200
Länge	20 Meter	Breite	10 Meter





### Ausgangszustand

Die Trinkwasserversorgung befindet sich rechtsufrig der Val Strem. Die Leitung wurde mittels eines Betonblocks über die Val Strem geführt. Dies verursachte ein Fischwanderhinderniss mit einer Höhe von circa 2-3 Meter. Die Fischwanderung wurde spätestens bei dieser Schwelle beendet.

### Projektziele

- Die freie Fischwanderung gewährleisten

### Massnahmen

- Elektrische Abfischung vor Baumaschineneinsatz
- Fischgängige Blockrampe (grobe Steine, Kies) erstellen
- Im darauf folgenden Frühjahr (Schneesmelze) die Baustelle begutachten

### Bewertung der Massnahmen

Hochwasserschutz	Gewährleistet
Ökologische Funktionsfähigkeit	Verbessert
Systemrelevanz	Bedeutend
Leitarten	Bachforelle
Lebensräume	Längsvernetzung vergrössern (Umgehungsgerinne WF)
Landschaftsbild	Klare Aufwertung
Freizeitwert	Nicht relevant
Kosten-Nutzenverhältnis	Gewährleistet

### Erfolgskontrollen

- Im gleichen Zuge mit dem Monitoring Val Strem (Fischgängigkeit Umgehungsgerinne)



**Bilddokumentation**

Vorher

Nachher



Weitere Bilder





# GEWÄSSERAUFWERTUNGSMASSNAHMEN IM KANTON GRAUBÜNDEN: PROJEKTBESCHREIB

