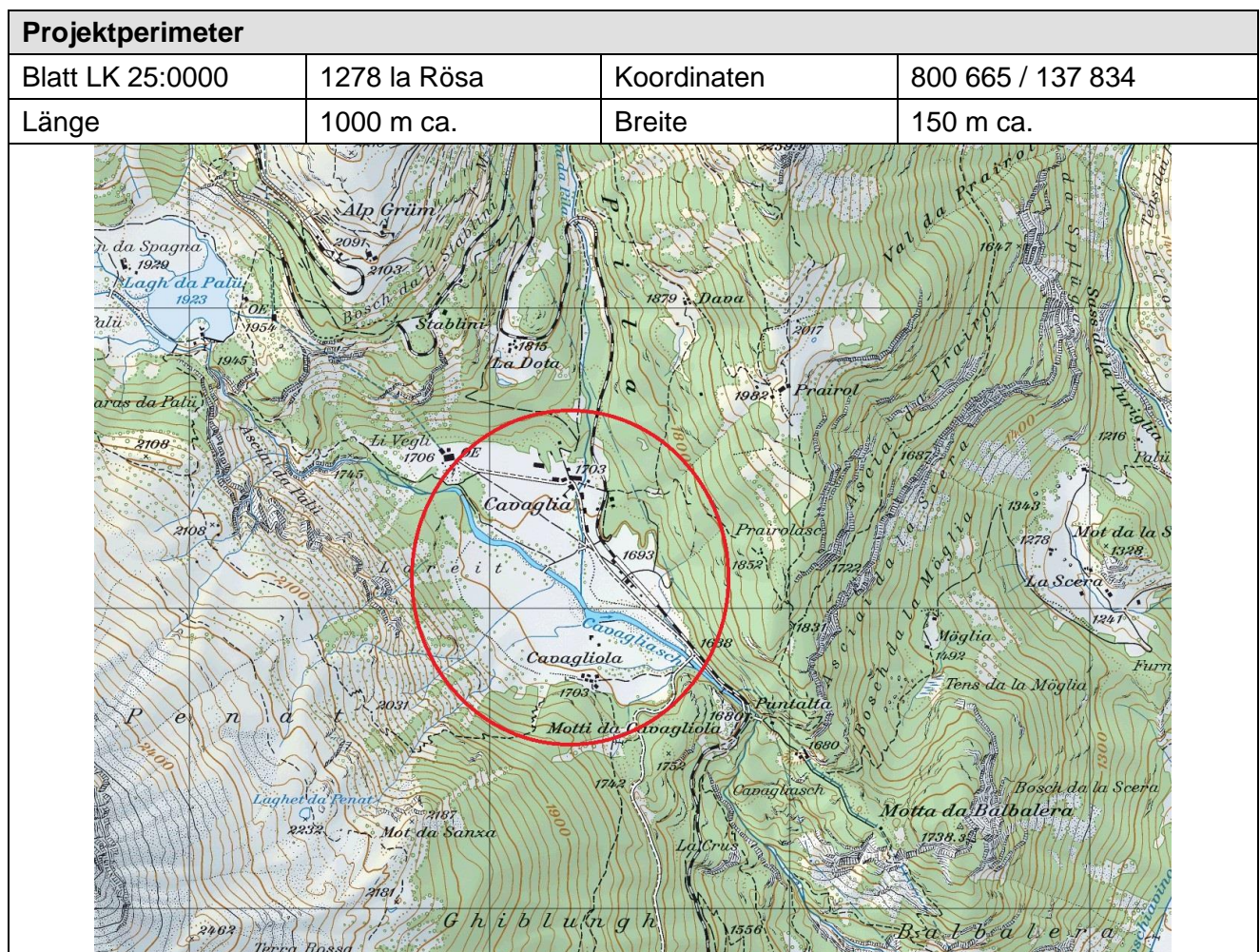


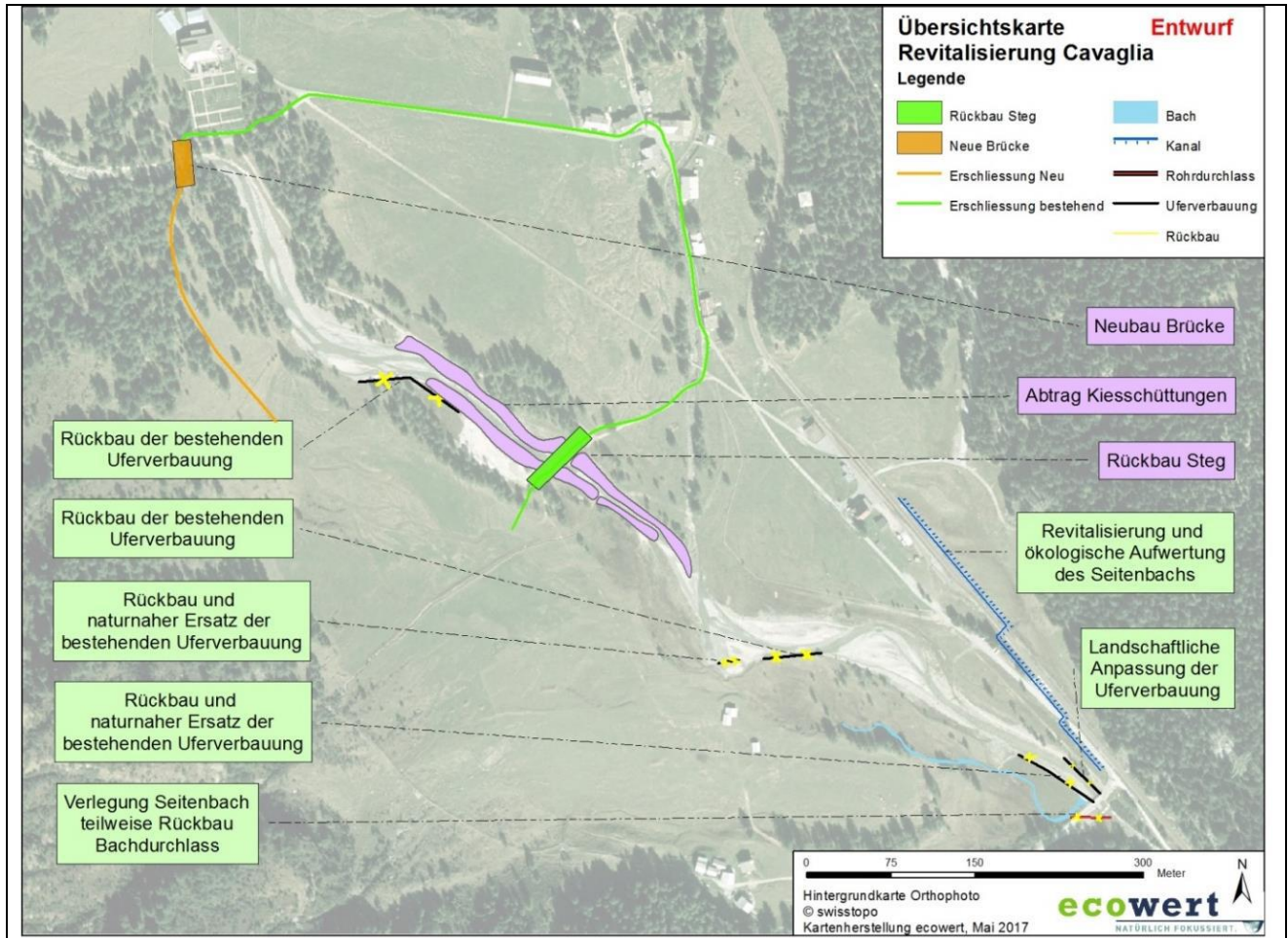


Projekttitle: Rivitalizzazione Cavaglia

Gewässer	
Gemeinde	Poschiavo
Einzugsgebiet	Poschiavino
Gewässer	Acqua da Palü / Cavaglisch sulla piana di Cavaglia
Gewässernummer	6004001 / 614
Gewässertyp	Golena alpina
Fischarten	Trota fario
Besonderheiten	Riattivazione della golena e utilizzo dello spazio riservato alle acque

Trägerschaft / Kosten	
Bauherrschaft	Ökofonds Repower AG
Ausführung	Repower AG
Baubegleitung	Ecowert GmbH / Repower AG / Ufficio per la caccia e la pesca dei Grigioni
Kosten	300'000 CHF
Finanzierung	Ökofonds Repower AG
Bauzeit	2019 – 2020 da maggio a giugno





Ausgangszustand

L'acqua da Palü / Cavagliasc sulla piana di Cavaglia è un torrente alpino con acque provenienti direttamente dallo scioglimento del ghiacciaio Palü. La piana di Cavaglia, nella zona in cui scorre il torrente, è una tipica gola alpina, purtroppo, i grossi depositi di materiale detritico provenienti dai continui spurghi della captazione del lago Palü, hanno deturpato e impoverito la gola stessa. La causa per cui i depositi di materiale detritico non vengono trasportati a valle sono la portata idrica artificialmente bassa ed un piccolo ponte che fa da sbarramento, situato sul torrente Cavagliasch a metà circa della piana di Cavaglia.

Projektziele

- Allontanare il ponte che fa da sbarramento sul Cavgliasch e trovare una soluzione che accontenti tutte le cerchie interessate.
- Riattivare la gola e rivitalizzare il torrente sfruttando appieno lo spazio riservato alle acque.
- Rivitalizzare i piccoli torrenti laterali e le loro foci nel torrente principale.
- Risolvere il problema dei grossi depositi di materiale alluvionale lungo la piana di Cavaglia.
- Promuovere lo scorrimento dei depositi alluvionali grazie ad una nuova dotazione dinamica della centrale Repower di Cavaglia.



Massnahmen

- Eliminazione del ponte che faceva da sbarramento a metà della piana di Cavaglia con tutti gli annessi al manufatto (vie di accesso, supporti ecc..)
- Costruzione di un nuovo ponte sul torrente Cavagliasch dove la larghezza dello stesso è minima e non c'è il pericolo di sbarrare la strada al materiale proveniente dagli spurghi del lago Palü. Il ponte accontenta gli interessi di tutte le cerchie coinvolte (allevatori, turismo ecc..)
- Eliminazione di tutti i manufatti nel perimetro della golena, come gabbioni in rete metallica, sbarramenti artificiali, muri e arginature di vario genere.
- Spartizione del materiale alluvionale depositato lungo il perimetro della golena, in modo da permettere al torrente di crearsi dei meandri sfruttando tutto lo spazio a disposizione ed evitando la formazione di un unico canale per il corso d'acqua.
- Rivitalizzazione di due piccoli corsi d'acqua attigui al Cavagliasch (uno a destra e uno a sinistra), a cui è stata anche ripristinata la foce nel torrente principale, in modo da permettere la libera migrazione alle trote fario.
- Aumento dell'acqua di dotazione dalla centrale Repower di Cavaglia (dinamica a 1/3 dell'acqua turbinata).

Bewertung der Massnahmen

Hochwasserschutz	Nessun problema, anche durante le piene di settembre e ottobre 2020, il torrente è rimasto all'interno dello spazio riservato alle acque.
Ökologische Funktionsfähigkeit	Ripristinata con successo.
Systemrelevanz	Molto importante.
Leitarten	Trota fario e anfibi.
Lebensräume	Zone di riproduzione per le trote e biotopi per anfibi e uccelli acquatici (anche per i limicoli).
Landschaftsbild	Molto migliorato grazie alla presenza dei meandri del fiume. Diventerà ancora più bello quando la vegetazione tipica di queste golene avrà preso il sopravvento.
Freizeitwert	Bella zona per passeggiate anche se sempre con il pericolo di piene improvvise.
Kosten-Nutzenverhältnis	I costi risultano molto alti a causa della costruzione del nuovo ponte voluto fortemente da contadini e allevatori. In un prossimo futuro andranno aggiunti i costi per il recupero di pascoli quale compensazione per quelli andati persi all'interno del perimetro della golena. I benefici naturalistici sono difficilmente quantificabili, ma sono sicuramente grandi.

Erfolgskontrollen

- Controlli sul movimento dei materiali alluvionali provenienti dagli spurghi del lago Palü.
- Controllo sullo sviluppo della vegetazione tipica di queste golene.
- Pesche di controllo sulla presenza e riproduzione naturale della trota fario.



GEWÄSSERAUFWERTUNGSMASSNAHMEN IM KANTON GRAUBÜNDEN: PROJEKTBESCHREIB

Bilddokumentation

Vorher

Nachher





GEWÄSSERAUFWERTUNGSMASSNAHMEN IM KANTON GRAUBÜNDEN: PROJEKTBESCHREIB



Weitere Bilder







GEWÄSSERAUFWERTUNGSMASSNAHMEN IM KANTON GRAUBÜNDEN: PROJEKTBECHRIEB





GEWÄSSERAUFWERTUNGSMASSNAHMEN
IM KANTON GRAUBÜNDEN: PROJEKTBSCHRIEB

