

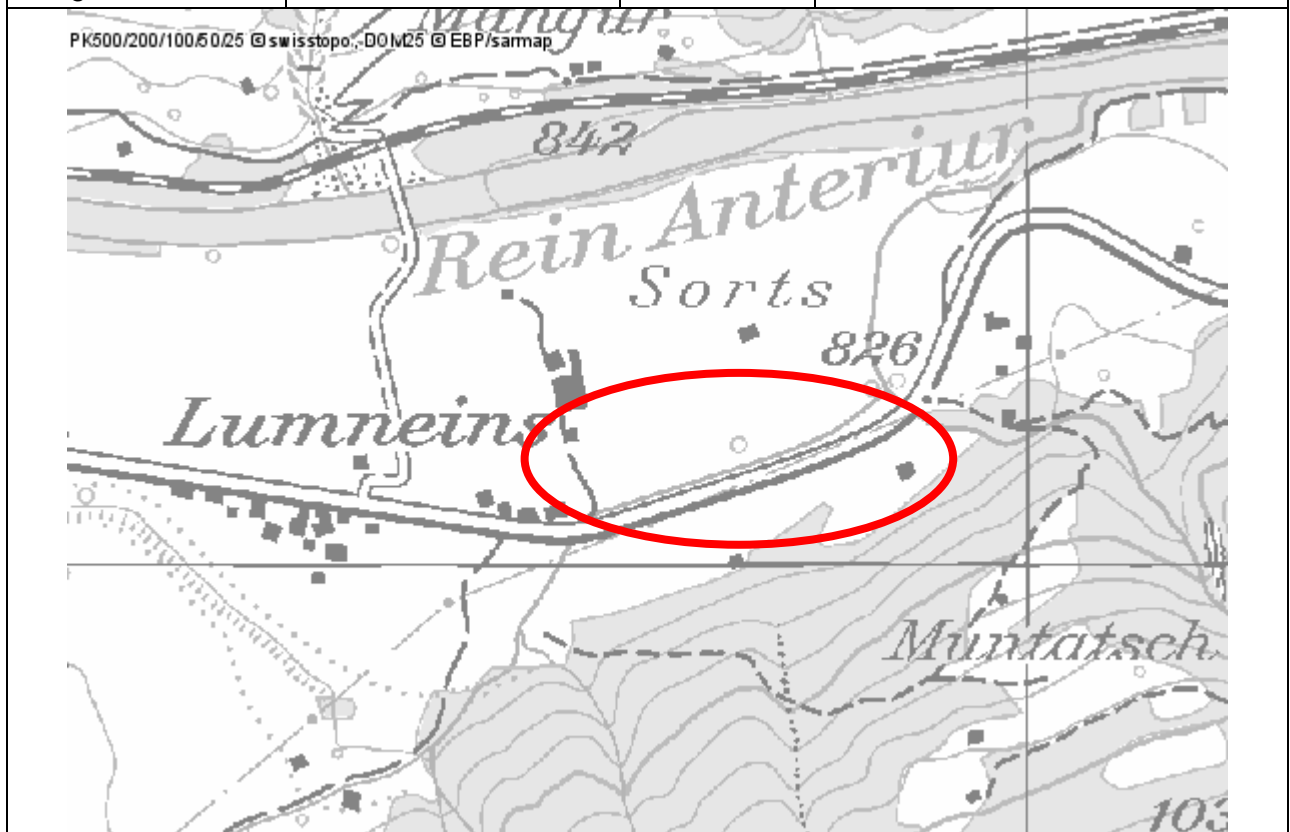


Projekttitlel: Revitalisierung Dutg da Lumneins, Schlussetappe

Gewässer	
Gemeinde	Trun
Einzugsgebiet	Vorderrhein
Gewässer	Dutg da Lumneins
Gewässernummer	1010001
Gewässertyp	Wiesenbach
Fischarten	Bachforelle, Bachsaibling
Besonderheiten	Laichgewässer

Trägerschaft / Kosten	
Bauherrschaft	AJF, HFA R. Tomaschett
Ausführung	Beer SA, Rabius
Baubegleitung	AJF, HFA R. Tomaschett
Kosten	Sfr. 2'300
Finanzierung	AJF, Chur
Bauzeit	April 2009

Projektperimeter			
Blatt LK 25:0000	1213 Trun	Koordinaten	720 500 / 178.150
Länge	300 m	Breite	5 Meter





Ausgangszustand

Der Dutz da Lumneins ist schon seit früher als Laichgebiet für Bachforellen und Bachsaiblinge bekannt. Die stetige Auffüllung des Bachbetts verengte zusehends das Gewässer. Im Winter frohr das Wasser gänzlich zu, sodass wir mittels Elektrofischfanggerät jedes Jahr die Flossenträger abfischen mussten. Die zweite Etappe umfasste das parallel zur Hauptstrasse fließende Bach.

Bei diesem Abschnitt fließt das Bächlein in ein Pflastersteinkanal. Durch diesen künstlichen Eingriff ist die Strukturierung nur im Perimeter des Kanals möglich.

Projektziele

- Gestaltung und Strukturierung des Abschnittes
- Tiefenvariabilität gestalten
- Laichgebiet verbessern.

Massnahmen

- Zuerst wurde der ganze Bach ausgefischt
- Ausgrabung des Materials zum Pflastersteinboden
- Neugestaltung des Bachbetts mit Steinen, teilweise wurden die Steine per Hand versetzt

Bewertung der Massnahmen

Hochwasserschutz	wird sich im folgenden Winter zeigen
Ökologische Funktionsfähigkeit	stark verbessert
Systemrelevanz	bedeutend
Leitarten	Bachforelle, Bachsaibling
Lebensräume	Neue Unterstände gebildet
Landschaftsbild	Schönere Gestaltung des Bachlaufes anstatt reine Kanalführung
Freizeitwert	Keine Relevanz
Kosten-Nutzenverhältnis	Ausgehobenes Material konnte vor Ort genutzt werden

Erfolgskontrollen

Nicht nötig, Laichgruben im Herbst 09 vorhanden.



GEWÄSSERAUFWERTUNGSMASSNAHMEN IM KANTON GRAUBÜNDEN: PROJEKTBESCHREIB

Bilddokumentation

Vorher



Nachher



Weitere Bilder



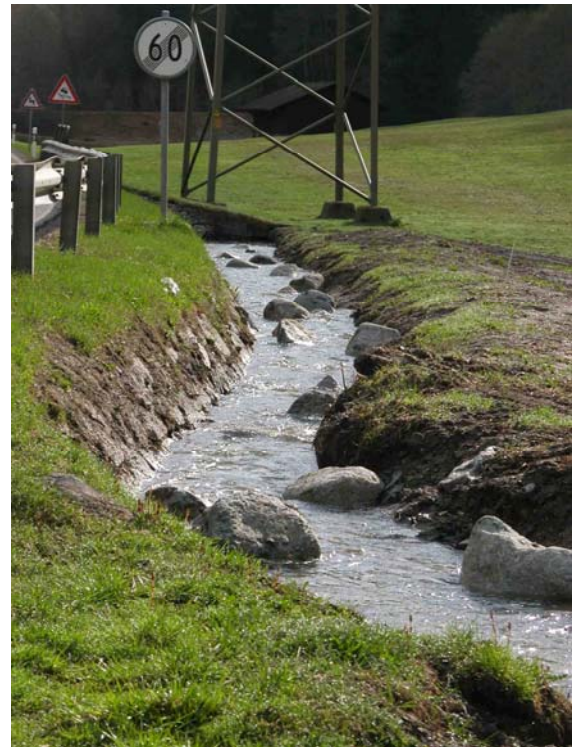


GEWÄSSERAUFWERTUNGSMASSNAHMEN
IM KANTON GRAUBÜNDEN: PROJEKTBESCHRIEB





GEWÄSSERAUFWERTUNGSMASSNAHMEN IM KANTON GRAUBÜNDEN: PROJEKTBESCHRIEB





GEWÄSSERAUFWERTUNGSMASSNAHMEN
IM KANTON GRAUBÜNDEN: PROJEKTBESCHRIEB





GEWÄSSERAUFWERTUNGSMASSNAHMEN
IM KANTON GRAUBÜNDEN: PROJEKTBECHRIEB

