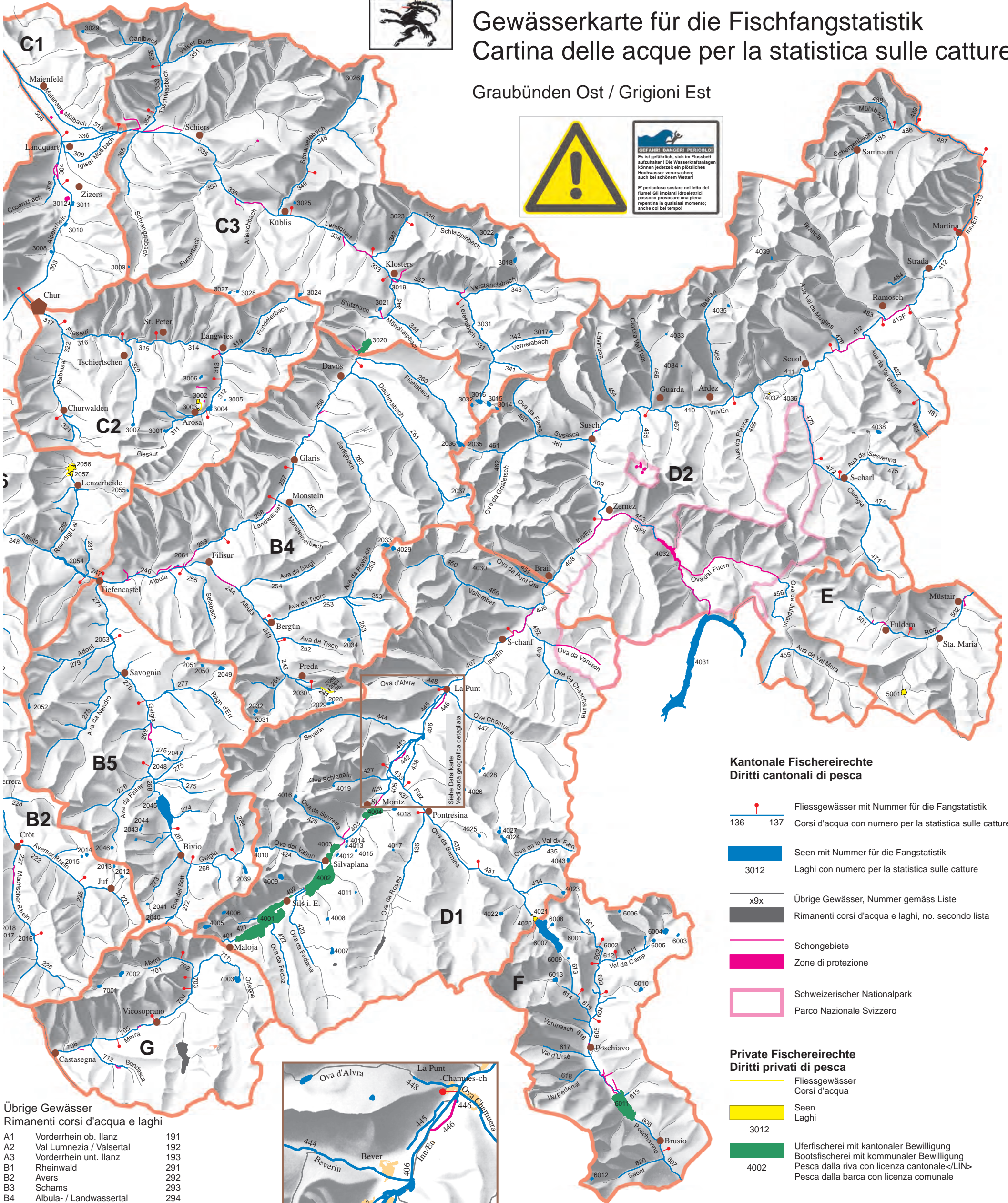




Fischereibetriebsvorschriften des Kantons Graubünden  
 Prescrizioni per l'esercizio della pesca del Cantone dei Grigioni

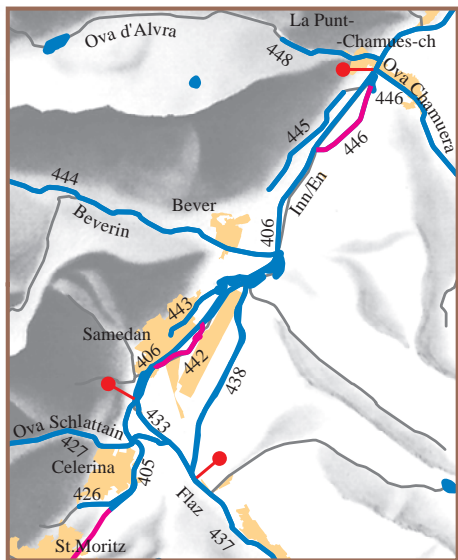
Gewässerkarte für die Fangfangstatistik  
 Cartina delle acque per la statistica sulle catture

Graubünden Ost / Grigioni Est



Übrige Gewässer  
 Rimanenti corsi d'acqua e laghi

A1	Vorderrhein ob. Ilanz	191
A2	Val Lumnezia / Valsertal	192
A3	Vorderrhein unt. Ilanz	193
B1	Rheinwald	291
B2	Avers	292
B3	Schams	293
B4	Albula - / Landwassertal	294
B5	Surses / Oberhalbstein	295
B6	Tiefencastel-Reichenau	296
C1	Churer Rheintal	391
C2	Schanfigg	392
C3	Prättigau	393
D1	Engadin'Ota	498
D2	Engiadina Bassa	499
E	Val Müstair (Rom)	599
F	Val Poschiavo (Poschiavino)	699
G	Val Bregaglia (Maira)	799
H1	Valle Mesolcina	891
H2	Val Calanca	892



Kantonale Fischereirechte  
 Diritti cantonali di pesca

- Fließgewässer mit Nummer für die Fangstatistik
- Corsi d'acqua con numero per la statistica sulle catture
- Seen mit Nummer für die Fangstatistik
- Laghi con numero per la statistica sulle catture
- Übrige Gewässer, Nummer gemäss Liste
- Rimanenti corsi d'acqua e laghi, no. secondo lista
- Schongebiete
- Zone di protezione
- Schweizerischer Nationalpark
- Parco Nazionale Svizzero

Private Fischereirechte  
 Diritti privati di pesca

- Fließgewässer
- Corsi d'acqua
- Seen
- Laghi
- Uferfischerei mit kantonaler Bewilligung
- Bootsfischerei mit kommunaler Bewilligung
- Pesca dalla riva con licenza cantonale<LIN>
- Pesca dalla barca con licenza comunale

- A** Einzugsgebiete
- Bacini imbriferi
- A2** Regionen
- Regioni



© Amt für Jagd und Fischerei Graubünden  
 CH-7000 Chur  
<http://www.jagd-fischerei.gr.ch>

Kartenerstellung: René Gadiet  
 Februar 2023

Reliefhintergrund: Bundesamt für Landestopographie