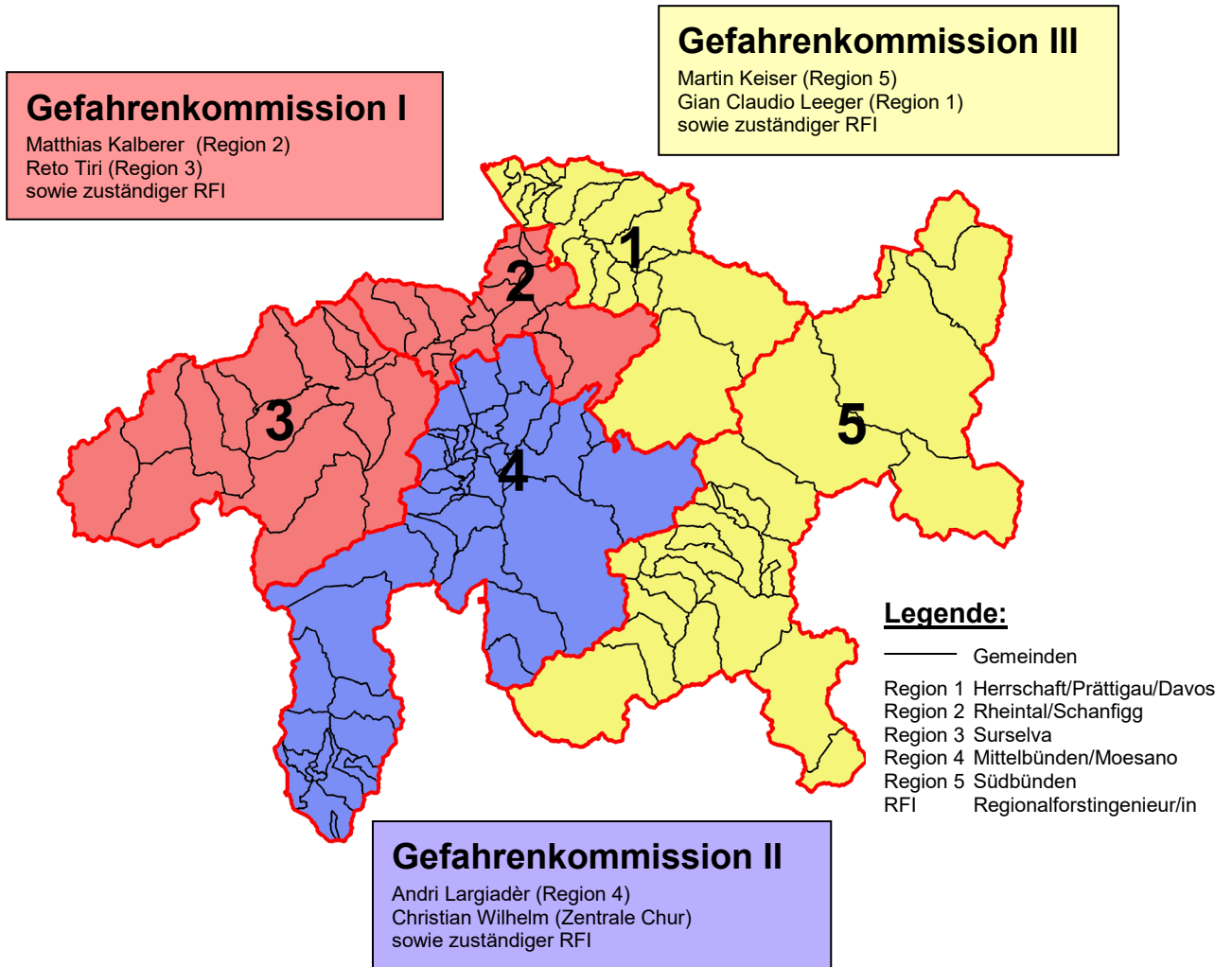




## Gefahrenkommissionen Graubünden

(gemäss Art. 28 KWaG und Art. 12 – 15 IRMV)



### Unsere Zuständigkeiten

- ➔ **Anlaufstelle Naturgefahren für Gemeinden, Private, Amtsstellen und Fachgremien**
- ➔ **Gefahrenbeurteilung mittels Gefahrenkarten (v.a. Beauftragung private Ing.-Büros)**
- ➔ **Ausscheidung von Gefahrenzonen in behördenverbindlichen Plänen der Gefahrenkommission**
- ➔ **Aufbau, Führung und Auswertung des Ereigniskatasters StorMe**
- ➔ **Bereitstellung von Gefahrenkarten und Risikoanalysen als Grundlage für Massnahmenentscheide**
- ➔ **Festlegung der Gefährdung bei Bauten im Rahmen von BAB-Verfahren**
- ➔ **Projektleitung beim Aufbau von Überwachungssystemen und bei der Erarbeitung von Notfallplanungen Naturgefahren**
- ➔ **Ausbildung von lokalen Naturgefahrenberatern (LNB)**



## Gefahren

*Lawinen*



*Rutschungen*



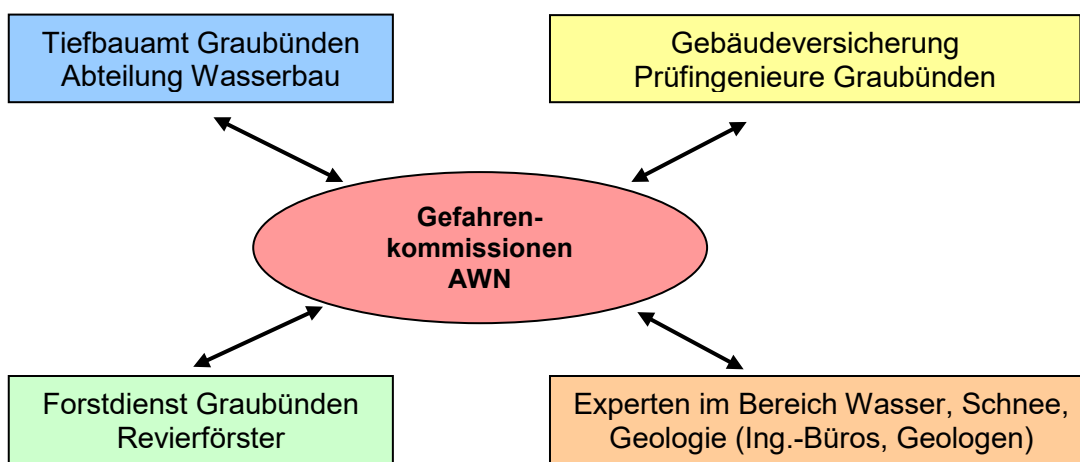
*Steinschlag*



*Wasser / Murgang*



## Zusammenarbeit im Kanton



## Ansprechpartner beim Amt für Wald und Naturgefahren AWN

<b>AWN Region 1</b>	Gian Claudio Leeger 081 257 66 41	Bahnhofplatz 3B <a href="mailto:gianclaudio.leeger@awn.gr.ch">gianclaudio.leeger@awn.gr.ch</a>	7302 Landquart
<b>AWN Region 2</b>	Matthias Kalberer 081 257 61 86	Reichenauerstrasse 61 <a href="mailto:matthias.kalberer@awn.gr.ch">matthias.kalberer@awn.gr.ch</a>	7015 Tamins
<b>AWN Region 3</b>	Reto Tiri 081 257 62 75	Via Crappa Grossa 14 <a href="mailto:reto.tiri@awn.gr.ch">reto.tiri@awn.gr.ch</a>	7130 Ilanz
<b>AWN Region 4</b>	Andri Largiadèr 081 257 50 23	Veia Dalmeras 13 <a href="mailto:andri.largiader@awn.gr.ch">andri.largiader@awn.gr.ch</a>	7450 Tiefencastel
<b>AWN Region 5</b>	Martin Keiser 081 257 50 93	Via Curtinellas 30 <a href="mailto:martin.keiser@awn.gr.ch">martin.keiser@awn.gr.ch</a>	7524 Zuoz
<b>Zentrale Chur</b>	Christian Wilhelm 081 257 38 52	Ringstrasse 10 <a href="mailto:christian.wilhelm@awn.gr.ch">christian.wilhelm@awn.gr.ch</a>	7001 Chur