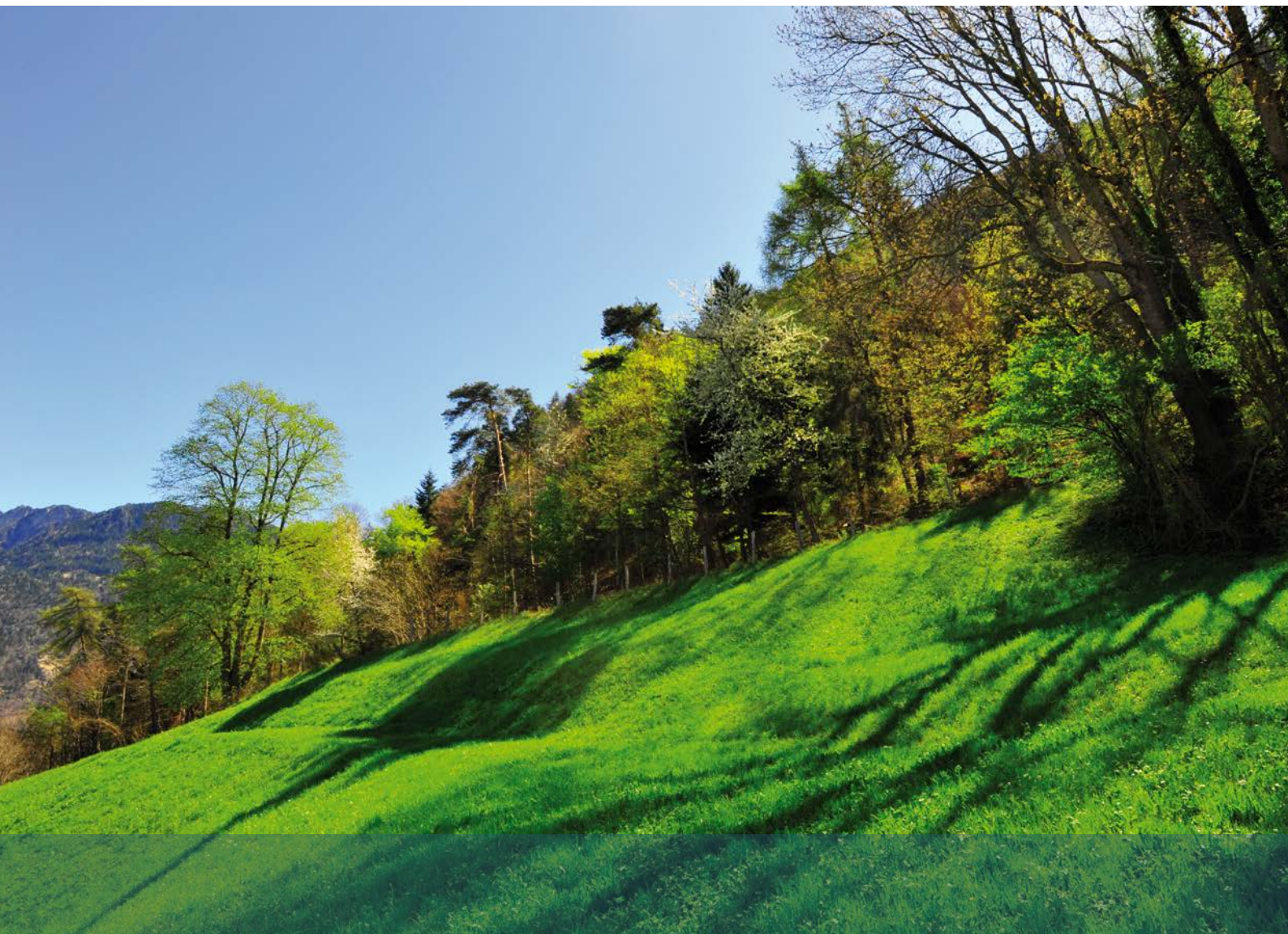


Co vai cun il gaud grischun?

In rapport davart il svilup durabel

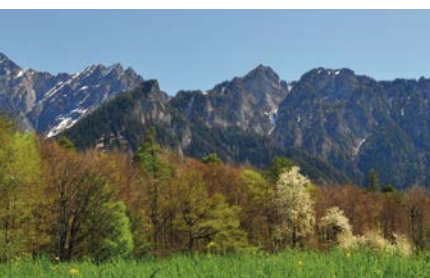


Impressum:

Uffizi da gaud e privels da la natira
Fotografias: Uffizi da gaud
e privels da la natira, Ueli Bühler,
zanoni.kommunikation Cuir,
Engadinfoto, Christian Rüesch

Adressas da contact ed
ulteriuras infurmaziuns sin:
www.wald-naturgefahren.gr.ch

Ediziun: 2'000 exemplars
Zercladur 2018



	Prefaziun	5
	Introducziun	6
1	Il gaud sco resursa	7
2	Il gaud da protecziun	10
3	La producciun da laina	12
4	La diversidad biologica	14
5	La sanadad e vitalitad	17
6	La socio-economia	19
	Conclusiuns	21
	#MultitalentGaud / concorrenza	22



Prefaziun



Mario Cavigelli
*Schef dal Departament
da construcziun, traffic
e selvicultura*

La conclusiun ch'il «gaud» ed in «svilup durabel» stattan en ina stretga relaziun in cun l'auter, è sa manifestada gia avant var 300 onns per l'emprima giada sco vasta persvasiun en la societad. Da lez temp era acuta la mancanza da la laina sco materia prima: ella mancava tant per construir sco era per producir chalira. A partir da quel mument è stada determinada la devisa per ina cultivaziun durabla dal gaud: «Pinar mo tanta laina sco che po crescer suenter» – ina finamira precisa e realisabla cun mesiras simplas.

Las funcziuns dal gaud sco part da noss spazi da viver ed uschia era las pretensiuns envers il gaud vegnan percepidas oz sco pli complexas. Enstagl d'ina suletta directiva bain chapaiyla e simpla da realisar en la pratica, emplenescha questa tematica oz entirs rapports. Sper las varts sumbrivaunas ha quest svilup natiralmain era sias varts positivas. El demussa la persvasiun etablida oz ch'il gaud grischun sto esser multifunziunal. El protegia ils umans e lur abitadis, ils animals e las infrastrukturas da privels da la natira; cun sia gronda biodiversitad dat el a bleras spezias in dachasa; el furnescha la laina sco materia prima ed el è in lieu adattà per sa recrear, far sport e passentar il temp liber.

Satisfar a questas pretensiuns multifaras envers il gaud è ina sfida tant per il servetsch forestal ed ils proprietaris da

gaud sco era per la societad e la politica. Cura ch'i va per la realisaziun concreta chaschunan ils champs d'acziun vasts e fitg divers inevitablmain numerus conflicts d'interess. Perquai èsi impurtant da ponderar bain tut ils aspects e d'avair in bun sensori. Las premissas èn ch'ins observia precisamain, planiseschia a lunga vista e cun premura e ch'ins tgiria il gaud cun inschign, resguardond ils differents interess. Mo uschia pon ins garantir sur generaziuns ina cultivaziun dal gaud persistenta.

Il gaud grischun è tut en tut saun e sa chatta en in bun stadi. Quai è legraivel, na dastga però betg animar da sa pusar enavos. En il gaud da protecziun èsi necessari da regiuvinar marcantamain il gaud. Ins sto intensivar la tgira dal gaud da protecziun, resguardar las consequenzas da la midada dal clima. La resistenza da las spezias da plantas è differenta tut tenor la chalira e la sitgira dal clima. Igl è impurtant da dar atenziun particulara als donns chaschunads tras il grond dumber da selvaschina, resguardond tant il gaud sco era la selvaschina.

Era la rentabilitad dal gaud resta ina gronda sfida. Quai che valeva pli baud ina facultad, è cumpiglià oz cun la ristga da blers custs. Perquai ch'il pretsch da laina è uschè bass, na po la gronda part dals manaschis forestals oz betg pli exequir la lavur en ina moda che cura ils custs. Ils proprietaris da gaud e lur manaschis forestals vegnan damai er en l'avegnir ad esser sut squitsch.

Il rapport demussa l'immensa impurtanza dal gaud per il Grischun sco chantun da muntogna. Per la societad e la politica sa resultan numerus champs d'acziun: las basas da viver naturalas dal gaud na dastgan betg vegnir donnegiadas, il gaud sto vegnir nizeggià cun respect ed ins sto esser pront d'investir vinavant en il gaud. Las valurs intermediadas dal gaud èn las valurs che nus stuain tgirar e dar vinavant a las proximas generaziuns.

Introducziun

La finamira principala da la cultivaziun dal guaud en il Grischun è da mantegnair e da sviluppar il guaud a moda durabla. Il term «svilup durabel» resp. «Nachhaltigkeit» è collià stretgmain cun l'istorgia forestala grischuna e reglè legalmain dapi l'introducziun da l'emprima lescha da polizia forestala l'onn 1876. Ina cultivaziun dal guaud durabla è ditg vegnida messa a pèr cun il princip da mantegnair la surfatscha dal guaud e d'utilisar mo tanta laina sco che po crescer suenter. Quest simpel princip na tanscha oz betg

pli. Per valitar il stadi dal guaud e la cultivaziun durabla dal guaud vegnan resguardads da nov ils suandants sis criteris (= ils uschenumnads criteris da Helsinki*):

- 1 Il guaud sco resursa
- 2 Il guaud da protecziun
- 3 La producziun da laina
- 4 La diversità biologica
- 5 La sanadad e vitalità
- 6 La rentabilitad e l'utilisaziun sco spazi da recreaziun

* criteris da Helsinki = Finamiras surordinadas determinadas ed approvadas già il 1993 da la Conferenza dals ministars europeics per la protecziun dals guauds en l'Europa.

Il svilup durabel vegn examinà dal punct da vista ecologic, economic e social. A basa da quest'examinaziun vegn alura determinà il basegn d'agir. Il stadi dal guaud vegn giuditgà a maun da las observaziuns dal servetsch forestal sco er a maun da las basas elavuradas sur decennis. Quellas cumpiglian per exempel ils plans da gestiun dals manaschis

forestals, la planisaziun dal svilup dal guaud, la cartografia dals lieus, la cartografia dals guauds, las retschertgas davart il guaud giuven, ils rendaquints dals manaschis forestals, l'inventarisaziun forestala en il Grischun ed ils resultats da l'Inventari forestal svizzer. Pli e pli savens vegn era lavorà cun modellaziuns elavuradas cun agid da l'EED.

Ina structura ed in ur dal guaud cun bleras spezias porscha in spazi da viver per numerus organissem.

Legenda per las constataziuns



fitg bun



suffizient



insuffizient

1 | Il gaud sco resursa → *la surfatscha dal gaud*

La surfatscha dal gaud è cun 209'800 hectaras uschè gronda sco mai e cuvra var 30% dal chantun Grischun. Ella è creschida ils ultims 30 onns en media per 1'400 hectaras ad onn. Quai correspunda a var 2'000 piazzas da ballape mintg'onn. Che la surfatscha dal gaud crescha permanentamain è d'attribuir en emprima lingia a dus facturs: als prads ed a las pastgiras situads sur 1'000 m s.m. che vegnivan pli baud cultivads da l'agricultura e ch'èn oz creschids en, sco er a la muntada dal cunfin dal gaud superiur. En las regions pli bassas (sut 1'000 m s.m.), nua ch'il terren vegn cultivà a moda multifara, n'è la surfatscha dal gaud betg sa midada.



Il gaud enturn l'aclaun da Vicosoprano-Bregaglia en il decurs dals onns.

→ *Situaziun actuala*

- Il chantun Grischun ha avunda gaud.
- La surfatscha dal gaud crescha anc adina en tut las regions da gaud.



→ *Situaziun giavischada*

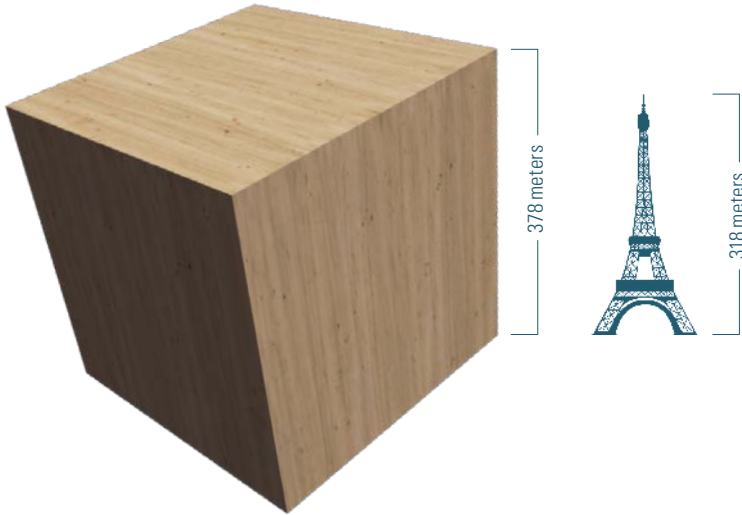
- Mantegnair la surfatscha dal gaud e sia repartiziun en il territori.

→ *Basegn d'agir*

- Il Chantun sto sviluppar ina strategia clera e coordinada per evitar ch'ils prads e las pastgiras creschian en.

1 | Il gaud sco resursa → *la reserva da laina*

La reserva da laina en il gaud grischun munta a var 53.8 miu. m³. Quai correspunda ad in cub cun ina lunghezza d'ur da prest 380 meters! Per cumparegliar: la Tur d'Eiffel ha in'atezza da 318 meters.



La reserva da laina è creschida tranter il 2006 ed il 2016, malgrà che dapi il 2008 è vegnids utilisads constantamain passa 400'000 m³ laina ad onn. Sin mintga hectara gaud sa chattan oz var 17% dapli gaud che anc avant 30 onns.

Il gaud è daventà pli spess, uschia ch'i penetrescha damain glisch sin il terren dal gaud. La conseguenza è ch'il gaud na sa regiuvinescha betg a moda natirala. Il gaud n'è betg pli stabil ed uschia crescha la ristga da donnas da stemprads. Il stadi dal gaud n'è betg pli durabel. Surtut il gaud da pigns subalpin ston ins sclerir per pussibilitar resp. promover ina regiuvinaziun.



Guauds da pigns cun blera reserva da laina senza vegetaziun dal terren e senza regiuvinaziun.

→ *Situaziun actuala*

- La reserva da laina en il Grischun n'è anc mai stada uschè auta sco oz.



→ *Situaziun giavischada*

- Tranter l'utilisaziun e la creschientscha da la laina èsi da crear in equiliber che promova la regiuvinaziun natirala.
- La finamira è da reducir la reserva da laina.

→ *Basegn d'agir*

- Igl è necessari da reducir plaunsieu la reserva da laina cun promover l'utilisaziun da quella.

1 | Il gaud sco resursa → *la regiuvinaziun dal gaud*

Cura che las plantas che adempleschan oz la funcziun da protecziun moran, sto la proxima generaziun da plantas pudair surpigliar quella. Per che quai saja pussaivel sto crescer in gaud giuven.

Garantir la proxima generaziun da gaud è la pli impurtanta lavur da la selvicultura. Mo in gaud cun ina cumpart suffizienta da gaud giuven po ademplir sia funcziun da protecziun a moda complessiva e senza in'interrupziun temporal.

Da preschent han mo 50% da las surfatschas dal gaud grischunas avunda gaud giuven. Sin las ulteriuras surfatschas dal gaud è la regiuvinaziun insufficienta u mancanta. Las pli impurtantas raschuns per quest fatg è la mancanza da glisch e da chalira pervi da la spessezza dals gauds, la concurrenza tras la vegetaziun dal terren u l'influenza da la selvaschina.



Nua che la glisch penetrescha a moda suffizienta, po il gaud sa regiuvinar e sa mantegnair sez.

→ *Situaziun actuala*

- La situaziun da regiuvinaziun dal tieu da gaud e dal laresch è insufficienta e quella da l'aviez schizunt critica (influenza da la selvaschina). I dat ina gronda mancanza da pigns e lareschs giuvens. En general pon ins constatar in envegliament dal gaud.



→ *Situaziun giavischada*

- Igl è necessari da crear gauds stabils cun ina regiuvinaziun suffizienta per ch'els possian ademplir lur funcziuns a moda constanta.

→ *Basegn d'agir*

- Igl è necessari da regiuvinar il gaud grischun!
- Igl è impurtant da promover a moda consequenta la regiuvinaziun da l'aviez.

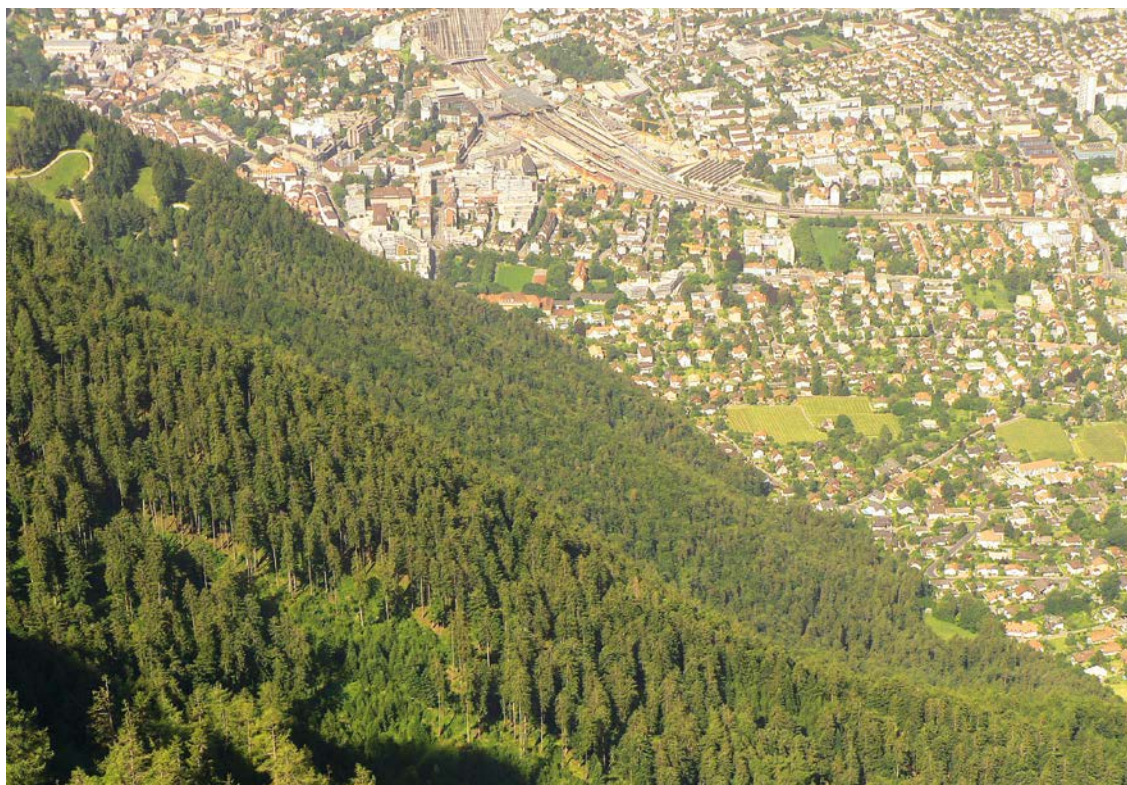
2 | Il gaud da protecziun → *l'effect da protecziun dal gaud*

En il Grischun sco chantun da muntogna cumpiglia il gaud da protecziun 61% da la surfatscha forestala totala.

El protegia l'uman e l'infrastructura da privels da la natira sco lavinas, crudadas da crappa, bovas e d'aua gronda.

Proteger la populaziun è ina prestaziun d'utilitad publica da l'economia forestala en l'interess da l'entir pajais e pretenda in engaschament particular da la Confederaziun en collavuraziun cun ils chantuns.

Igl è bler pli favuraivel da tgirar ils gauds da protecziun che da construir implants da protecziun. Per cumparegliar: construir rempars da lavinas sin ina hectara custa passa 500'000 francs visavi radund 12'500 francs per tgirar ina hectara gaud da protecziun. Il stadi dal gaud da protecziun vegn mesirà tranter auter a maun da sia stabilitad. Ins guarda quant resistent ch'il gaud da protecziun è cunter disturbis nativals sco stemprads u donns da naiv.



Il gaud da protecziun sur Cuira.

→ *Situaziun actuala*

- Da preschent valan var 56% dals gauds da protecziun sco stabils, 39% sco reducidamain stabils e stgars 5% sco critics.



→ *Situaziun giavischada*

- Ils gauds da protecziun en il chantun Grischun pon proteger a moda durabla ils umans e las valurs materialas impurtantas cunter privels da la natira.
- Ils servetschs forestals grischuns tgiran sistematicamain il gaud da protecziun.

→ *Basegn d'agir*

- I dovra ulteriuras contribuziuns publicas per pudair tgirar mintg'onn il gaud da protecziun cun ina surfatscha da 3'200 hectaras.



Gaud stabil, structurà.



Gaud instabil, uniform.



Tgira dal gaud da protecziun cun crana a cabel mobila.

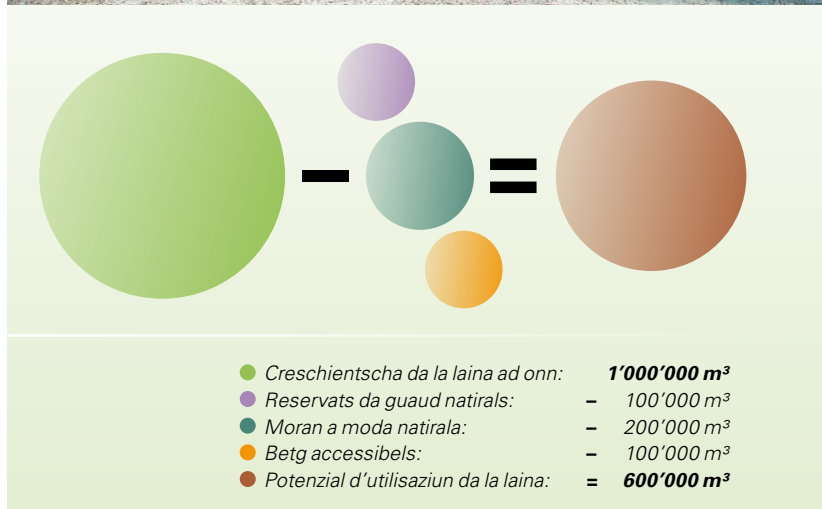
3 | La producziun da laina → l'utilisaziun da la laina

La relaziun tranter la creschientscha e l'utilisaziun da la laina

Il lain è ina materia prima, in material da construcziun ed ina funtauna d'energia unica ed impurtanta per il Grischun. La laina utilisada po vegnir duvrada a moda multifara per construir edificis ed interiors, per far mobiglia, crear decoraziuns u per stgaurar.

Mintg'onn creschan suenter en il Grischun var 1'000'000 m³ laina. Il potenzial d'utilisaziun effectiv da la laina munta dentant mo a 600'000 m³. Pertge? Radund 200'000 m³ smarscheschan a moda natirala en il gaud. En ils reservats da gaud natiral renunzian ins sapientivamain a 100'000 m³ ed ulteriurs 100'000 m³ na pon betg vegnir raccolti pervi da la topografia difficila.

Ils ultims diesch onns han ins utilisà mintg'onn en media stgars 400'000 m³ laina. Quai correspunda ad in bist d'ina lunghezza da passa 2'000 km cun in diameter da 50 cm che tanscha bunamain da Cuir fin a Moscau!



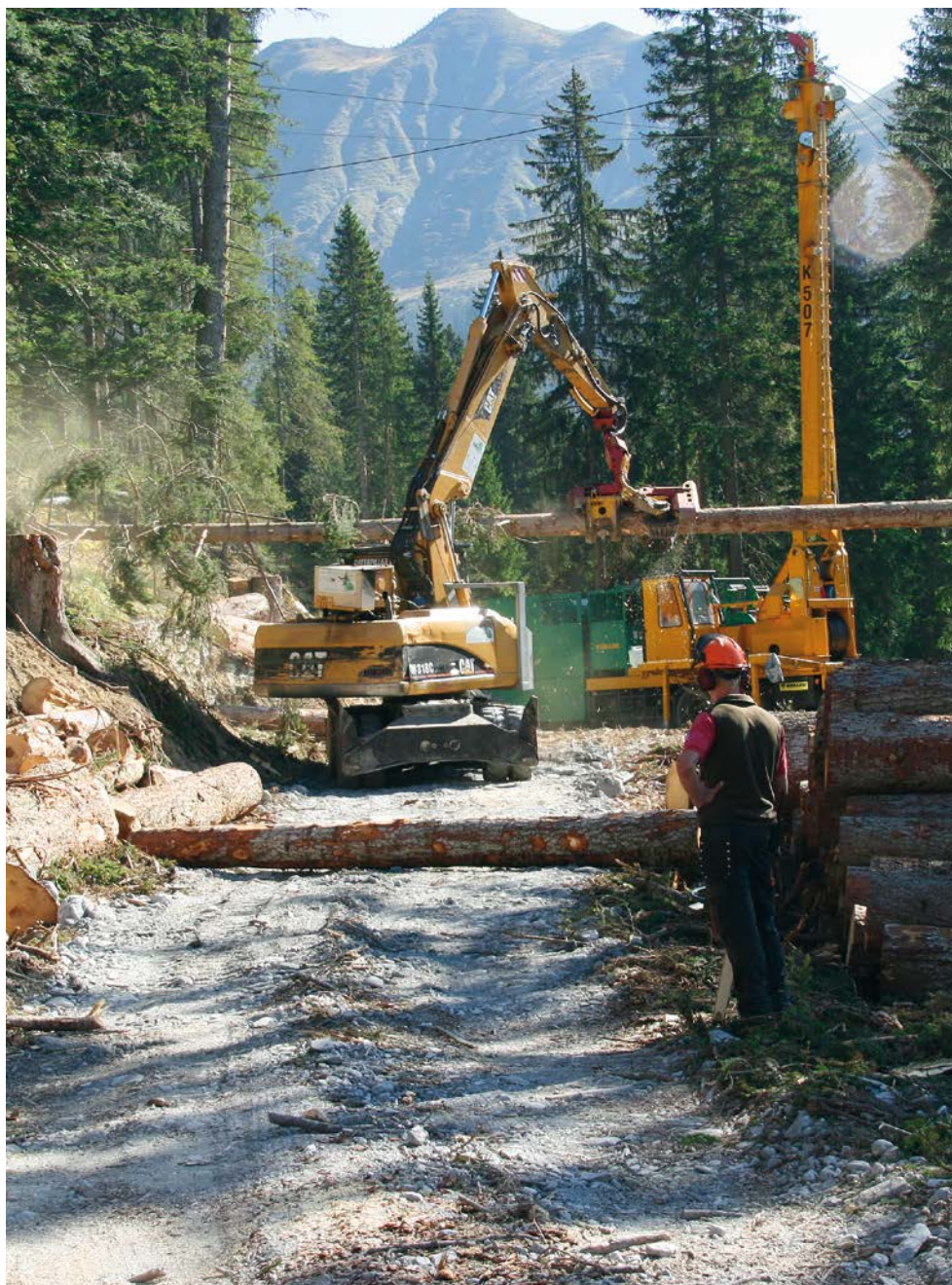
Racolta da laina pretensiusa

La laina en il Grischun vegn raccolta savens en in territori stip e pretensius. Ils manaschis forestals èn sfurzads d'impunder sistems da racoltar laina effizients. Savens ston els lavurar manualmain cun ils motors pervi dal terren difficil. Nua ch'igl è pussaivel dovran els maschinas modernas da racoltar laina.

Las vischnancas investeschan, cun sustegn finanziel da la Confederaziun e dal Chantun, var 20 miu. francs ad onn per mantegnair, renovar e construir vias da gaud per transportar la laina or dal gaud.

Connex tranter l'utilisaziun ed il pretsch da la laina

Il pretsch da la laina ha in'influenza sin la quantidad utilisada. Sch'el sa sbassa, vegn utilisada tendenzialmain pli pauca laina, perquai ch'igl è pli char da la metter a disposiziun. La revalorisaziun massiva dal franc svizzer l'entschatta dal 2015 ha sbassà il pretsch da la laina per radund 15–20%. Tagls da laina che cuvran ils custs èn pussaivels mo pli en guads bain accessibels. Grazia al sustegn finanziel da la Confederaziun e dal Chantun a favur dals proprietaris da guaud po il guaud da protecziun vegnir tgirà vinavant. La laina è perquai sa transfurmada dal pli impurtant product dal guaud ad in co-product da la tgira dal guaud da protecziun.



Metodas da racoltar laina mecanisadas per la metter a disposiziun a moda effizienta.

→ *Situaziun actuala*

- L'utilisaziun da la laina stagnescha en il Grischun.



→ *Situaziun giavischada*

- Igl è necessari d'utilisar dapli laina!

→ *Basegn d'agir*

- Il sustegn finanziel da la Confederaziun e dal Chantun per tgirar il guaud (da protecziun) e per renovar vias da guaud e construir novas sto esser garantì. Uschia èsi pussaivel da megliar las cundiziuns da basa economicas per l'utilisaziun da la laina.

4 | La diversidad biologica → il grad da natiralezza e la cumposiziun da las spezias

Il gaud è in tresor da la biodiversitad e d'impurtanza vitala per numerusas spezias d'animals e da plantas. I vala da mantegnair e da promover questa ritgezza. Ils spazis vitals particularmain prezius e rars sco ils gauds da ruvers, ils gaudets da chastagners, ils gauds da lareschs pasculads, ils urs da gauds structurads, ils gauds da riva u ils habitats da cots e giaglinas da taus vegnan perquai cultivads specificamain en reservats da gaud spezial. Ultra da quai renunzian ins en 34 reservats da gaud natirals a lunga vista cumpletamain ad intervenziuns tras l'uman. Il gaud vegn surlaschè a sasez. La Confederaziun ha fixà en il rapport davart la «Politica forestala 2020» la finamira da determinar fin l'onn 2030 10% da la surfatscha dal gaud sco reservats da gaud.

Bundant la mesadad da tut las plantas en il Grischn èn pigns; l'entir volumen da quels munta schizunt a circa dus terzs da la reserva da laina. Ulteriuras spezias da plantas da guglias èn il schember, il laresch, l'aviez ed il taisch sco er il tieu da gaud, il tieu alpin ed il zundrin. Trais quarts dals gauds èn gauds da guglias stgets.

Mintga tschintgavla planta fa part da las var 30 spezias da plantas da feglia existentas. Las pli frequentas èn il fau, il fraissen, l'ischi, il ruver ed il chastagner. En il fund da la val, nua ch'ils gauds maschadads da feglia furman la vegetaziun natirala, è la varietad da las spezias da lain passa dubel uschè gronda sco en ils gauds situads pli ad aut.

Vitiers vegnan en il Grischn var 80 spezias da chaglias, savens ornadas cun coclas, ch'èn preziusas per ils utschels e per numerus micro-organismes.

En vista a la midada dal clima sa stentan ins da promover uschè bleras spezias da plantas e da chaglias sco pussaivel che existan a moda natirala en la cuntrada.

Gaudets da chastagners, gauds da pigns e d'aviezs cun bleras chaglias d'izuns e gauds da faus cun blera laina morta èn in spazi vital per numerusas spezias da plantas e d'animals.



Per mantegnair la diversidad natirala vegnan promovidas las spezias da plantas ch'èn s'adattadas a moda optima ad in lieu. Actualmain valan var 12% da la surfatscha dal gaud grischuna sco betg natirals, perquai ch'els èn vegnids transfurmads da l'uman e cuntengnan ussa spezias estras al lieu.

Problematicas èn las neofitas invasivas (= spezias da plantas betg indigenas che prendan suraun). Ellas sa derasas svelt e reduceschan uschia a lunga vista la varietad da las spezias indigenas. Igl è impurtant da cumbatter las neofitas!



La planta dal parvis ed il saldagen stgatschan las spezias indigenas natirals.



In ur dal gaud structurà è in spazi da viver per numerusas spezias da plantas e d'animals.

→ *Situaziun actuala*

- Il gaud grischun è varià, ritg da spezias e natiral.
- Da preschent èn radund 5% da la surfatscha dal gaud determinads sco reservat da gaud natiral u sco reservat da gaud spezial.



→ *Situaziun giavischada*

- L'aviez, il tieu da gaud ed il schember èn puspè pli derasads. Ils gauds da ruvers e da schembers existents restan mantegnids.
- Tenor las directivas da la Confederaziun èn determinads 10% da la surfatscha dal gaud sco reservat da gaud natiral u reservat da gaud spezial.

→ *Basegn d'agir*

- Tgirar ils schembers ed ils aviezs existents e promover fermamain la regiuvinaziun.
- Igl è impurtant da colliar las differentas surfatschas da la biodiversidad (reservats da gaud natirals, reservats da gaud spezial, territoris natirals protegids, etc.) e d'augmentar la cumpart dals reservats da gaud natirals.

4 | La diversidad biologica → *la laina morta*

La laina morta è in element essenzial d'in guaud che sa sviluppa a moda natirala. La laina morta sidretg u per terra porscha in spazi da viver impurtant ad in grond dumber d'organissem.

Var 1'300 spezias da baus e 2'500 bulieus èn dependents en Svizra da laina morta per pudair sa sviluppar a moda natirala.

Il Grischun ha in volumen da laina pirida dad en media 23.5 m³/ha; el è creschì levamain il decenni passà.

Per ils organissem che abiteschan en la laina morta èsi fitg impurtant che la purschida da laina pirida en la cuntrada saja repartida a moda equilibrada. Cun inslas pli pitschnas da laina morta vegnan ils reservats da guaud natirals colliads in cun l'auter sco cun ina passarella. La gronda cumpart da guaud da protecziun è ina sfida, perquai ch'ins na po betg desister da cultivar il guaud da protecziun. Conflicts d'interess datti era tranter la biodiversità dal guaud e la produziun da laina d'energia, per exempel cun transportar or dal guaud tut las parts da la planta suenter ils tagls da laina.



Svilup natiral dal guaud en il reservat natiral God Tamangur cun in'auta cumpart da laina morta.

→ *Situaziun actuala*

- La finamira d'avair ina cumpart minimala da laina morta en las Prealps e las Alps da 25 m³/ha na cuntanscha il Grischun betg dal tuttafatg.



→ *Situaziun giavischada*

- Augmentar la cumpart actuala da laina morta a 25 m³/ha.

→ *Basegn d'agir*

- La finamira è da cuntanscher ina repartiziun regulara d'inslas da laina morta en la cuntrada cun differentas qualitads da laina morta.

5 | La sanadad e vitalitad → *ils donns da gaud*

Il gaud è expost a numerus privels. Per il solit donnegian process natirals sco lavinas, pressiun da la naiv u terras dal vent las plantas, uschia ch'ellas ston vegnir allontanadas, independetmain da lur vitalitad (= utilisaziun sfurzada). Ma er animals selvadis, la pasculaziun, situaziuns extremas da l'aura, malsognas ed incendis da gaud pericliteschan la sanadad e la vitalitad dal gaud.

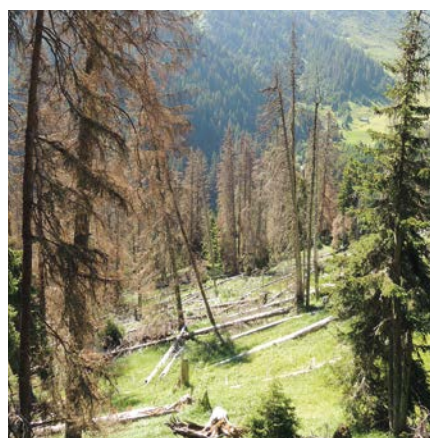
Parasits natirals: in gaud flaivel, per exempel tras la sitgira, è bler pli sutta-post a l'infestiun cun il bau-scorsa, ad infecziuns da bulieus u da bacterias. Il servetsch forestal local observa e controllescha perquai cuntinuadamain ils gauds per allontanar svelt plantas infestadas ed uschia pudair evitar ch'il bau-scorsa sa derasia.

Donns considerabels dals animals selvadis en il gaud

Quitads fan ils donns concentrads dal gaud, chaschunads dals animals selvadis sco il tshievi, il chavriel u il chamutsch. Cun morder ils brumbels e spaletschar ils bists da las plantas donnegian els las plantas giuvnas, uschia ch'ellas creschan pli plaun u pireschan schizunt.

Questa situaziun è, surtut en il gaud da protecziun, inacceptabla!

Pasculaziun: Var 20% dals gauds en il Grischun vegnan pasculads. La pasculaziun po far donn a las plantas, a las ragischs ed al terren ed impedir uschia in svilup durabel dal gaud. Cun reglaments da pasculaziun pon ins determinar nua, da tge temp e cun tge animals che la pasculaziun è lubida.



5 | La sanadad e vitalitad → *ils donns da guaud*

Dapi il 1999 hai brischà sin passa 2'500 hectaras guaud (= 4'000 plazzas da bal-lape). Sper ils incendis da guaud cun ina surfatscha pertutgada plitost pitschna èn privlus surtut ils incendis gronds sco quel dal 1997 a Sta. Maria cun var 400 hectaras u la fin dal 2016 a Mesocco/Soazza cun 120 hectaras. Envierns senza naiv e lungas periodas da sitgira promovon incendis da guaud. Per evitar anc meglier incendis da guaud elavura il Servetsch forestal chantunal in concept da prevenziun cumplessiv.

La midada dal clima concerna nus tuts, er il guaud grischun! Tranter il 1965 ed il 2000 è la temperatura annuala media creschida per 1.5 °C. Tranter il 2003 ed il 2006 han ins mesirà en vastas parts dal Grischun uschè paucas precipitaziuns sco anc mai.

Quai ha consequenzas cumprovas per il guaud: dapli tieus pireschan ed ils pigns na creschan betg bain en las regiuns bassas.

Il scenari il pli probabel da la midada dal clima cun pli autas temperaturas ed adina dapli periodas da sitgira sforza ils servetschs forestals d'examinar lur strategias a lung termin per la selvicultura. Co che la cumposiziun da plantas futura, adattada a la midada dal clima, vegn a vesair ora, na pon ins anc betg dir oz.



→ *Situaziun actuala*

- En il guaud grischun èn trais da quatter plantas saunas.



- Tras las rusignadas da selvaschina na pon bleras spezias da plantas (surtut l'aviez) betg sa regiuvinar!



- En il Grischun datti mintg'onn var 20 incendis da guaud!



→ *Situaziun giavischada*

- Tut las spezias da plantas pon sa regiuvinar a moda suffizienta senza mesiras da protecziun.

→ *Basegn d'agir*

- Reducir ils donns da selvaschina – per exempel cun regulaziuns da chatscha.
- Midada dal clima: Igl è necessari da survegnir cun agid da projects da perscrutaziun dapli clerezza davart las consequenzas per il guaud grischun. I vala da nizzegiar il spectrum da plantas existent.

6 | La socio-economia → il gaud sco plaz da lavur

Il gaud grischun è plaz da lavur e lieu da recreaziun enina. Per ch'ins possa sa mover en quel a moda libra e se-gira, s'engaschan là di per di spezialists da selvicultura fitg bain scolads.

Ils manaschis forestals publics, damai las vischnancas u organizaziuns da dretg public sco corporaziuns, federaziuns da reviers u consorzis, porschan plazzas da lavur durant tut l'onn a var 400 spezialists da selvicultura. Ulteriuras 500 plazzas da lavur forestalas offra l'economia privata. Mintg'onn termineschan ultra da quai 30–40 giuvenils l'emprendissadi da selvicultur e fan il pass en il mund da professiun. Il gaud è relevant per l'occupaziun, surtut en regiuns perifericas cun paucas structuradas.

La scolaziun da spezialists da selvicultura sco er il perfezionament permanent èn pitgas impurtantas per fermas manaschis forestals. Il Chantun promova dapi decennis a moda activa la scola-

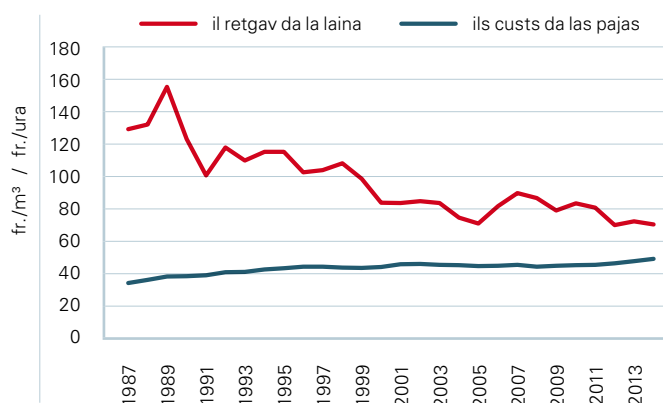
ziun forestala dals emprendists cun gidar a concepir sistematicamain ils curs.

Lunsch davent da l'attenziun publica exequeschan ils selviculturs era sut cundiziuns da l'aura fitg disfavouravlas e savens en in territori stip lavurs da tgira dal gaud impurtantas. Cun tgirar ils gauds (da protecziun) procuran els per vias da traffic avertas e segiras en l'entir Chantun e prestan uschia ina contribuziun impurtanta e preziosa al bainstar da la collectividat.



Resultat da la cultivaziun dal gaud

Ils manaschis forestals cumbattan dapi onns cun structuradas da custs disfavouravlas. La gronda part dals manaschis forestals fa deficits! Ils custs da pajas e material creschan cuntinuada-main ed ils retgavs per la lana sa reduceschan adina pli fitg. Senza il sustegn da la Confederaziun e dal Chantun na po il gaud betg pli u mo en cas excepziunals vegnir cultivà en ina moda che cuvra ils custs.



→ Situaziun actuala

- La Confederaziun ed il Chantun promovan la productivitat e structuradas da manaschi optimadas. Il dumber da manaschis forestals è sa sbassà dapi il 2004 da 150 a main che 70. Da preschent vegnan realisadas ulteriuras meglieraziuns structuralas che vegnan sustegnidas da l'Uffizi da gaud e privels da la natira.



→ Situaziun giavischada

- L'occupaziun da personal bain scolà en il sector da la selvicultura e da la lana sto vegnir mantegnida er en las regiuns perifericas dal Chantun.
- Ils resultats finanzials dals manaschis forestals ston sa megliarar.

→ Basegn d'agir

- Rinforzar la collavuraziun cun las interpresas forestalas.



In lieu da recreaziun impurtant

Il gaud è in territori da passatemp e da recreaziun apprezzà che la populaziun po nizzegiar a moda intensiva e gratuita.

Oz vegnan ademplidas nundumbravlas lavurs (p.ex. tegnair avert e marcar las vias) a favur dals visitaders dals gauds. Ils servetschs forestals sustegnan u gidan nua che quai è pussaivel a realisar la construcziun e la gestiun d'indrizs da temp liber. Excepziuns valan per las zonas da repaus per la selvaschina ed ils reservats da gaud cun furmas

da vegetaziun spezialas. En quels pon valair da tscherts temps restricziuns d'access. Sin var 20% da la surfatscha da gaud existan restricziuns, sin 1% scumonds e sin 19% prescripziuns.

Per evitar disturbis da la flora e fauna determinescha la planisaziun dal territori e dal gaud mesiras per reparter ils visitaders e dirigia questa infurmaziun activamain (tavlas d'avis, flyers d'infurmaziun). Observaziuns e controllas en il gaud conferman che las mesiras directivas èn effectivas.

→ *Situaziun actuala*

- Il gaud sco lieu da recreaziun è da fitg gronda impurtanza per il turissem e per la populaziun locala.



→ *Situaziun giavischada*

- Il gaud resta vinavant in territori da passatemp e da recreaziun apprezzà cun purschidas attrattivas per ils visitaders.

→ *Basegn d'agir*

- Il gaud ha in'auta funcziun da recreaziun e sto vegnir valorisà meglier en il Grischun sco chantun da turissem.



Tge fiss il Grischun senza il guaud?

Il guaud grischun è multifar ed ina part integrala dal spazi da viver per la populaziun indigena, saja quai sco lieu per sa recrear u sco plaz da lavur. El protegia ils abitadis e l'infrastructura da privels da la natira, el caracterisescha il maletg da la cuntrada e permetta al Grischun sco chantun da turissem da realisar nundumbraivlas purschidas particularas.

La surfatscha dal guaud è uschè gronda sco anc mai dapi l'introducziun da la Lescha federala da guaud 1876. La reserva da laina crescha vinavant. La quantitad da la laina utilisada mintg'onni tanscha per in multipel dal basegn da la populaziun grischuna. Quai è il resultat d'ina cultivaziun dal guaud obligada al svilup durabel gia dapi passa tschient onns. Ch'il guaud grischun vesa ora fitg natural, è d'engraziar als numerus concepts, a las strategias ed a las bleras uras da lavur investidas. Var 1'000 spezialists da selvicultura da manaschis forestals da dretg public, da l'administraziun chantunala e da l'economia privata s'occupan dal guaud durant 365 dis ad onn, savens sut cundiziuns da l'aura dischagreablas ed en lieus da lavur stips e difficils.

Questa savida e quest inschign èn indispensabels. Igl è era fitg impurtant da sa deditgar cun premura a la generaziun giuvna dals spezialists da guaud.

Las pretensiuns adina pli autas da la societad envers in guaud natural ed intact èn ina sfida. La discrepanza creschenta tranter ils custs da pajas adina pli auts per cultivar il guaud ed ils retgavs sminuents da la laina, influenzads dal martgà da laina globalisà, è in fatg. La societad e la politica èn persvas ch'in guaud grischun fit protegia da privels multifars, e perquai sustegnan els sia cultivaziun cun contribuziuns da prestaziun. Senza questas contribuziuns impurtantas vegnissan numerus manaschis forestals anc pli fermamain sut squitsch e las prestaziuns dal guaud da protecziun per la publicidad vegnissan messas en dumonda.

Noss spezialists da guaud procuran di per di cun mesiras prospectivas ch'il guaud grischun restia saun ed accessibel.

Il chantun Grischun senza il guaud? Nunimaginabel!

Il gaud ha blers talents. El è in spazi da recreaziun per nus umans ed in spazi da vita per ils animals e las plantas. El protegia da privels da la natira e furnescha il lain, ina materia prima preziosa. Scuvri la diversidad dal gaud grischun sin nossa pagina-web multitalentgaud.ch!

Il gaud è ina part da noss spazi da viver. Nossa cuntrada è oz nunimaginabla senza il gaud. Var 30 pertschient da la surfatscha dal chantun Grischun è cuverta cun gaud. La surfatscha dal gaud crescha vinavant, ils ultims 30 onns en media per 1400 hectaras ad onn. Quai correspunda ad annualmain radund 2000 plazzas da ballape. Per che nus possian profitar er en il futur dals avantatgs dal gaud, stuain nus proteger, tgirar ed utilisar el a moda durabla. Quai n'è betg ina simpla incumbensa, perquai ch'ins sto resguardar differents basegns e coordinar ina cun l'otra las pretensiuns multifaras. La pli impurtanta funcziun dal gaud grischun è la protecziun cunter privels da la natira. Perquai ha il gaud da protecziun, che cumpiglia var 61 pertschient da la surfatscha dal gaud en il Grischun, ina muntada particulara.



Waldi infurmescha davart il gaud

Mo sch'ins enconuscha bain il gaud ed è conscient da quest ecosistem complex e varià, ves'ins la valur da mintga singula planta. Per quest motiv vulain nus infurmar la populaziun grischuna a moda informala e tuttina interessanta davart ils differents talents dal gaud. Questa incumbensa surpiglia per nus il stgilat Waldi. Waldi viva sez en il gaud e n'enconuscha betg mo fitg bain tut las abitantas ed ils abitants, mabain era mintga chantun, er il pli secret. Waldi vegnis Vus ad inscuntar il proxim temp en differents lieus: sin la pagina-web multitalentgaud.ch, en ina charta dal gaud che Vus pudais duvrar per far in viadi d'exploraziun, e dapertut, nua ch'ins po rapportar da chaussas interessantas davart il gaud.

Tge talent ha il guaud per Vus?

Ans mussai tge talent ch'il guaud grischun ha per Vus! Nus tschertgain las megras fotografias dal guaud che vegnan publitgadas sin Instagram cun il hashtag #MultitalentGaud. Durant in onn – dal fanadur 2018 fin il zercladur 2019 – premiain nus mintga mais ina fotografia u in fotograf per sia fotografia dal mais che mussa in talent dal guaud. Ed uschia pudais Vus participar a la concorrenza*:

- chargiai in'atgna fotografia dal guaud sin Instagram
- marcai la fotografia cun il hashtag #MultitalentGaud
- La fotografia cumpara alura sin nossa paraid sociala #MultitalentGaud (la colliaziun chattais Vus sin la pagina-web multitalentguaud.ch) e po vegnir commentada e marcada cun «likes».
- Mintga mais premiain nus ina fotografia sco «fotografia dal mais» e la publitgain sin la pagina-web multitalentguaud.ch e sin Facebook. La victura u il victur survegn in pitschen regal.

* Cundiziuns da participaziun:

Tut las fotografias che vegnan publitgadas d'in profil d'Instagram public tenor las instrucziuns descrittas a sanestra, participeschan a la concorrenza. Resguardads vegnan tut ils posts sin Instagram che vegnan publitgads entaifer in mais. Mintga mais cumenza la concorrenza puspè da nov. Cun participar a la concorrenza acceptais Vus las suandantas cundiziuns: las fotografias vegnan publitgadas sin la paraid sociala cun ina colliaziun al profil d'Instagram. La victura u il victur dal mais vegn communitgada/communitgà en l'internet e sin Facebook. Tut las fotografias publitgadas statan a disposiziun da l'Uffizi da guaud e privels da la natira dal Grischun. Quel po utilisar ellas libramain cun inditgar la funtauna.

Il guaud grischun ha bliers talents

Circa dus terzs da la surfatscha da guaud en il Grischun èn guaud da protecciun. Quests bostgs protegian edifizis ed infrastrukturas cunter lavinas, crudada da crappa, boas ed aua gronda.

Per vegnir a savair dapli davart ils differents talents dal guaud grischun consultai www.multitalentguaud.ch



multitalentguaud.ch

TALENT 4

Il guaud protegia

