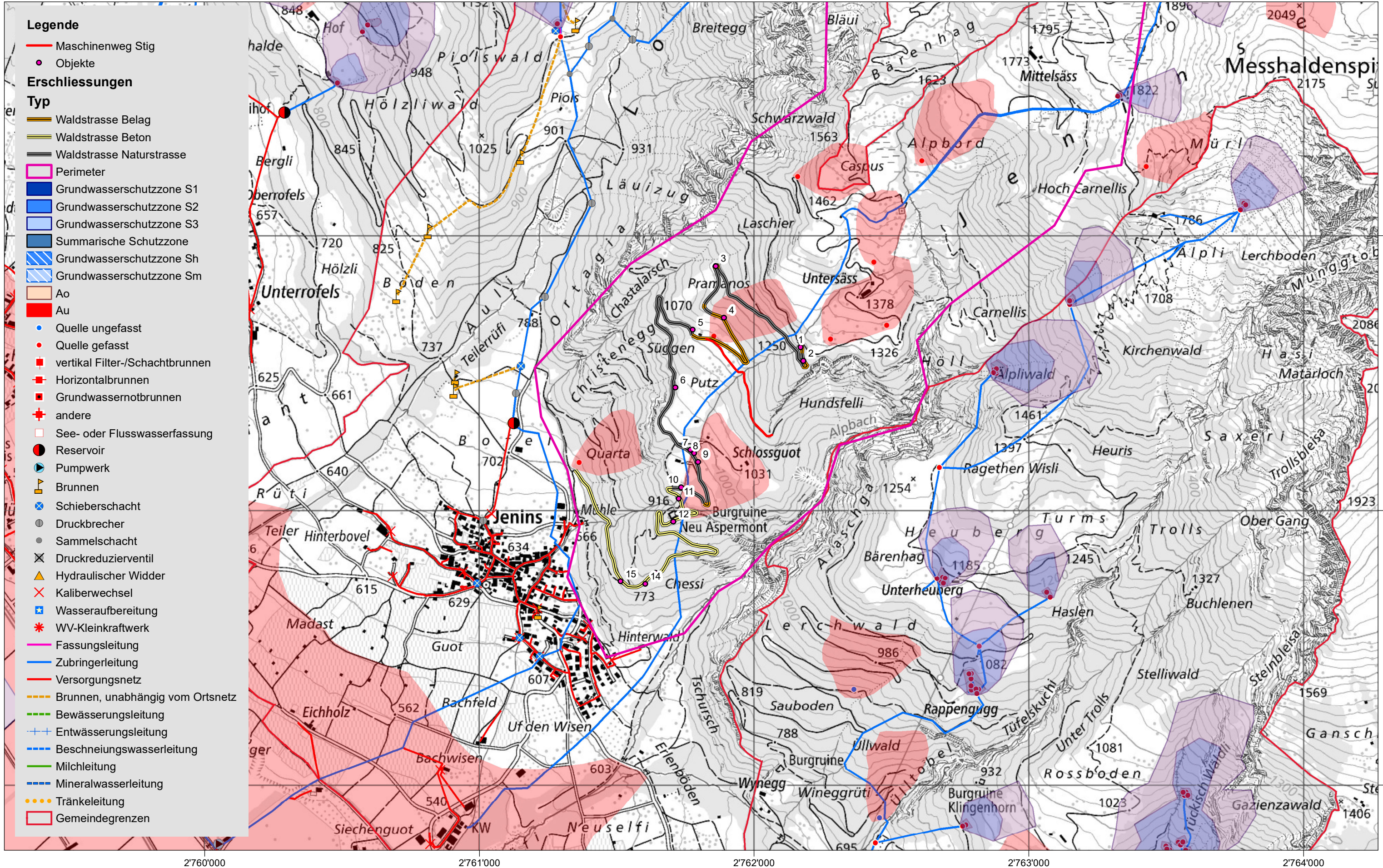
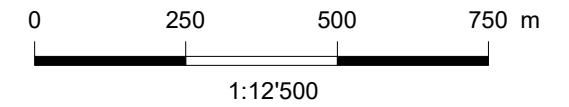




### Jenins Sanierung Alpweg inkl. Maschinenweg Stig - Variante 2



- Legende**
- Maschinenweg Stig
  - Objekte
  - Erschliessungen**
  - Typ**
  - Waldstrasse Belag
  - Waldstrasse Beton
  - Waldstrasse Naturstrasse
  - Perimeter
  - Grundwasserschutzzone S1
  - Grundwasserschutzzone S2
  - Grundwasserschutzzone S3
  - Summarische Schutzzone
  - Grundwasserschutzzone Sh
  - Grundwasserschutzzone Sm
  - Ao
  - Au
  - Quelle ungefasst
  - Quelle gefasst
  - vertikal Filter-/Schachtbrunnen
  - Horizontalbrunnen
  - Grundwassernotbrunnen
  - + andere
  - See- oder Flusswasserefassung
  - Reservoir
  - ▶ Pumpwerk
  - ▲ Brunnen
  - ⊗ Schieberschacht
  - Druckbrecher
  - Sammelschacht
  - ✕ Druckreduzierventil
  - ▲ Hydraulischer Widder
  - ✕ Kaliberwechsel
  - + Wasseraufbereitung
  - \* WV-Kleinkraftwerk
  - Fassungsleitung
  - Zubringerleitung
  - Versorgungsnetz
  - - - Brunnen, unabhängig vom Ortsnetz
  - - - Bewässerungsleitung
  - - - Entwässerungsleitung
  - - - Beschneiwasserleitung
  - Milchleitung
  - - - Mineralwasserleitung
  - - - Tränkeleitung
  - Gemeindegrenzen

2'760'000      2'761'000      2'762'000      2'763'000      2'764'000