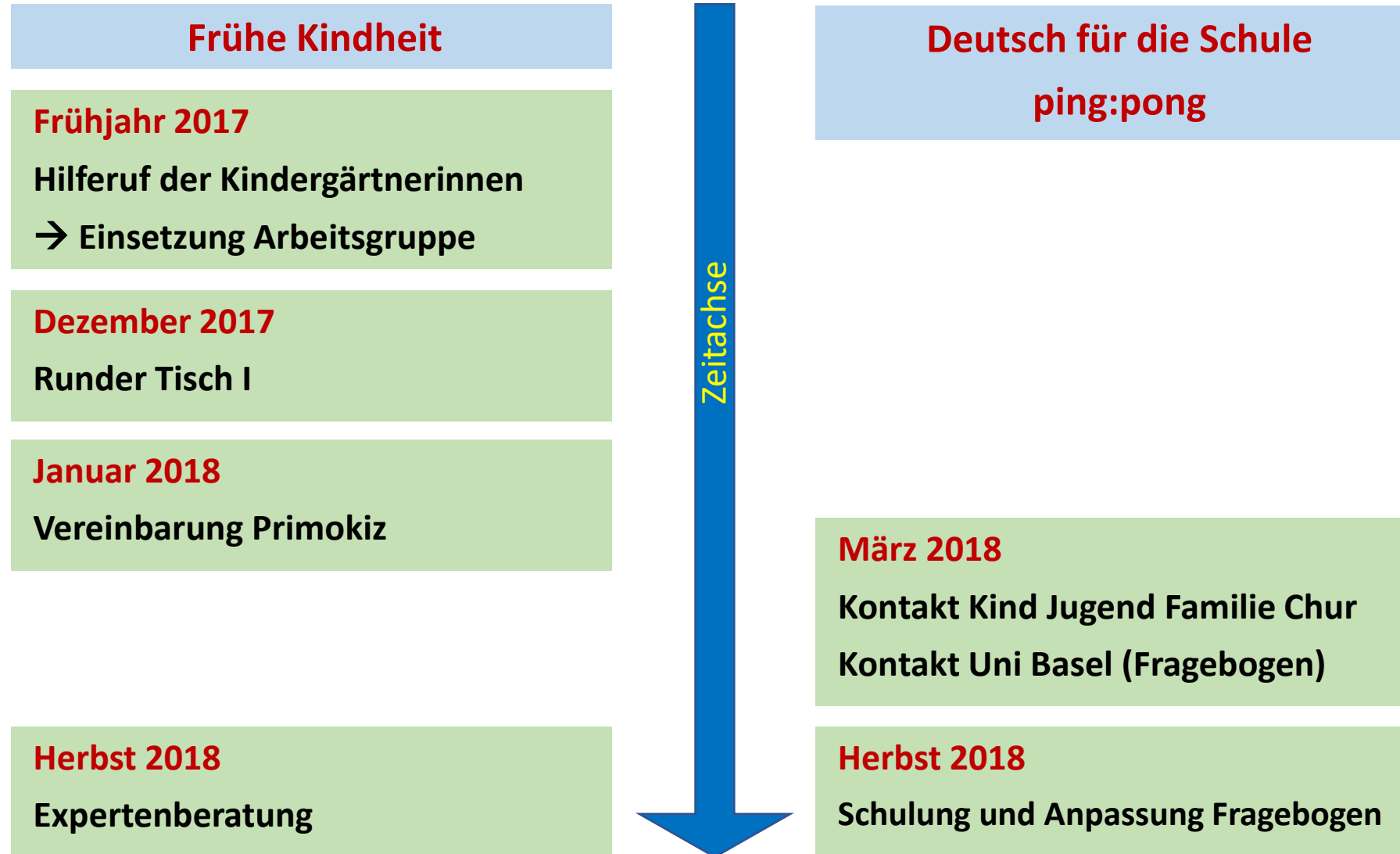




«Frühe Kindheit» Thesis

Wie wir es angegangen
sind

Meilensteine 2017 / 2018



Meilensteine 2019 / 2020

Frühe Kindheit

Februar 2019

Konzeptauftrag durch Gem. Rat

Mai 2019

Runder Tisch II World Café

Verabschiedung Konzept durch GR

Frühjahr 2019

Projektteam nimmt die Arbeit auf
Flyer entsteht → Ziel 1 Konzept

Januar 2020

Kick-Off Veranstaltung Fusion der
Anbieter

Zeitachse

DfS und p:p

Januar bis April 2019

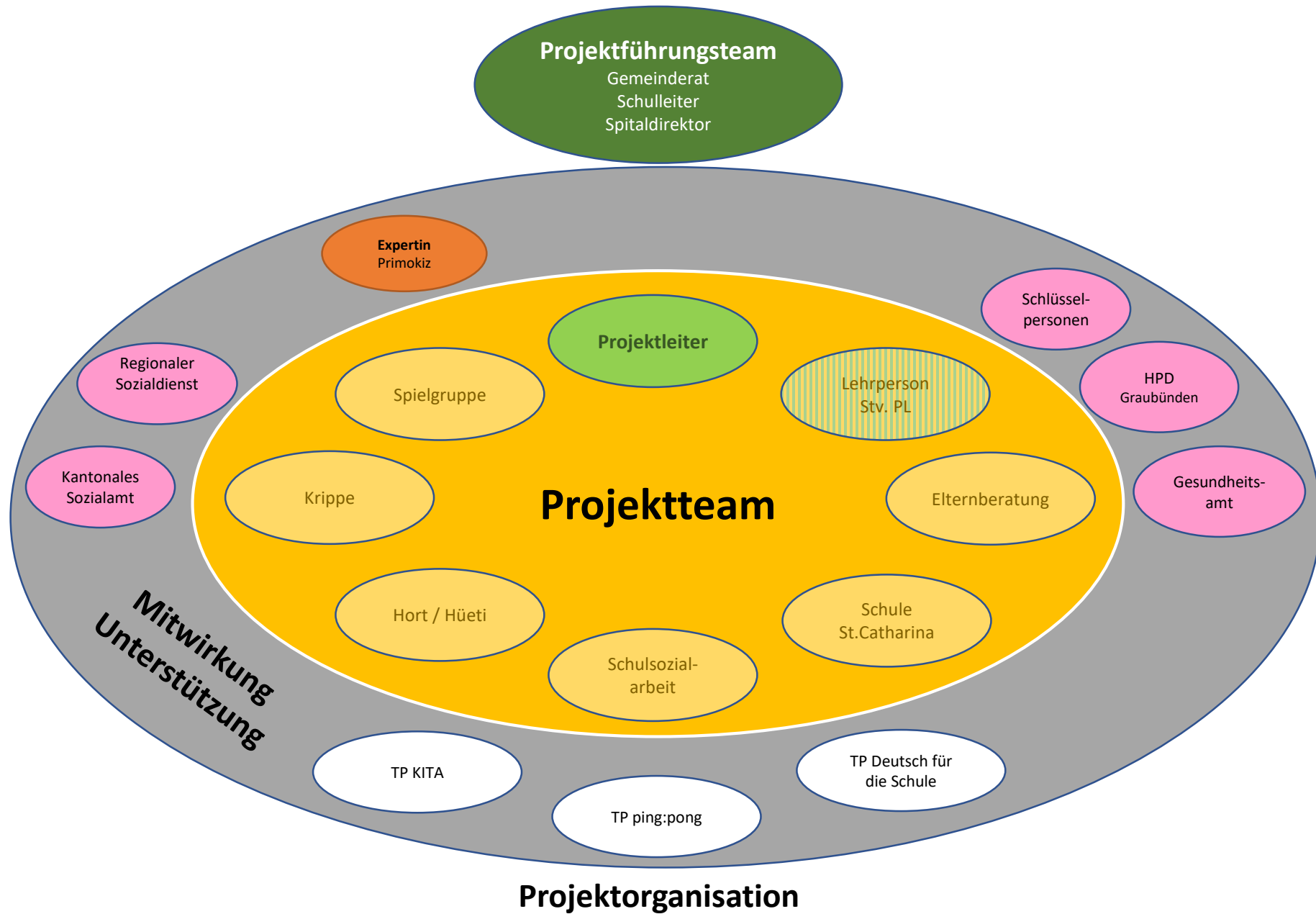
Elterninformation mit Übersetzern
Ausfüllen der Fragebogen vor Ort
Einfordern der fehlenden Frageb.
Auswertung der Fragebogen

Mai 2019

Elterninformation über Ablauf
Schulung Moderatorinnen a:primo

September 2019

Beginn Sprachförderung St. Catharina
Beginn Elternbildung Thusis



Projektorganisation

Vision

Die Gemeinde Thusis setzt sich dafür ein, dass alle Kinder ab Geburt bis zum Eintritt in den obligatorischen Kindergarten auf vielfältige Weise gefördert und in die Gesellschaft integriert werden und so gute Startchancen für ihre Bildung und Entwicklung haben.

Alle relevanten Akteure nehmen die Rechte der Kinder wahr.

Die Ressorts Bildung, Gesundheit und Soziales arbeiten zusammen und vernetzen sich.

Die Gemeinde ist für Familien attraktiv.

Ziele

1. Vernetzung und Information
2. Angebote für benachteiligte Kinder
3. Unterstützung von Übergängen
4. Qualität, Professionalisierung und Infrastruktur



Angebote FÜR DIE "frühe Kindheit" 2021/22

WICHTIGE ADRESSEN

Wer?	Macht was?	Telefon
Polizei		117
Feuerwehr		118
Sanität		144
Dargebotene Hand	Sorgentelefon	143
Toxikologisches Informationszentrum	Hilfe bei Vergiftungen	145
Spital Thusis	Notfall	081 632 1260
	Hauptnummer	081 632 1111
Kinderarztpraxis Feldstrasse	Praxisgemeinschaft aff. Kinder- und Jugendmedizin	081 651 3032
Gemeinde Thusis	Kanzlei	081 650 09 30
Schulsekretariat	Kindergarteneintritt	081 630 05 17
Regionaler Sozialdienst Mittelbünden	Sozialberatung	081 257 5275
Kindes- und Erwachsenenschutzbehörde KESB	Unterstützung von schutzbedürftigen Personen	081 257 5290
Adebar	Beratung für Familienplanung und Sexualität	081 250 34 38
Stand: August 2021		
Elternnotruf	Telefonberatung	0848 35 45 55
Frauenhaus GR	Zufuchtsort	081 252 38 02
Opferhilfe GR	Beratung und Hilfe	081 257 3150

KINDERKRIPPE KITZ Kindertagesstätte

Kinderbetreuung
ab 3 Monate bis Schuleintritt

Öffnungszeiten
Montag bis Freitag 06.15–19.00 Uhr

Die Kosten sind einkommensabhängig
CHF 40–120.–/pro Tag

Unser Angebot der familienergänzenden Betreuung trägt der veränderten Lebensform Rechnung. Wir führen eine Kindertagesstätte nach professionellen und wirtschaftlichen Kriterien und leisten damit einen aktiven Beitrag zur Vereinbarkeit von Familie und Beruf. Wir vertreten die Haltung, dass die soziale Entwicklung in einem Umfeld mit mehreren Kindern optimal stattfinden kann.

Jacqueline Gasche
Rosenrollweg 12, 7430 Thusis

Tel. 081 651 02 23
info@kinder-kitz.ch
www.kinder-kitz.ch



PINOCCHIO Kinderhüeti

Betreuungsangebot für Kinder
ab 3 Jahren bis Ende Primarschule

Flexible Kinderbetreuung nach Anfrage und Anmeldung

Mittagstisch

Öffnungszeiten
von 06.30–19.00 Uhr

Betreuungskosten
CHF 4–8.–/pro Stunde
Mittagstisch (2h Betreuung + Essen) CHF 14.50–20.50

Abrechnung im Stundentakt

Evelyn Killias
Untere Stallstrasse 2, 7430 Thusis

Tel. 077 429 05 77
pinocchio@pinocchio-thusis.ch
www.pinocchio-thusis.ch

PURZELBAUM Spielgruppe

Begegnung mit gleichaltrigen Kindern

Im geschützten Rahmen wird ihr Kind im Spiel begleitet und unterstützt, auf dem Weg zu mehr Selbstständigkeit.

Für Kinder im Alter von 3 bis 5 Jahren als Vorbereitung für den Kindergarten

Öffnungszeiten
Montag, Dienstag, Mittwoch, Freitag 09.00–11.00 Uhr
während der Schulzeiten

Ein Besuch wöchentlich, pro Semester
CHF 295.–

Regula Liver
Obere Stallstrasse 12, 7430 Thusis

Tel. 079 309 20 09
bibers@bluewin.ch



ELTERNBERATUNG Spital Thusis

Die Elternberatung ist ein familienunterstützendes Angebot, von Geburt bis fünf Jahre.
Wir begleiten und unterstützen Eltern in den Themen:
• Stillen, Säuglings- und Kinderernährung
• Altersentsprechende Entwicklung
• Familie, z. B. Rollenfindung der Eltern
• Gesundheitsförderung und Prävention
• Erziehung, z. B. Trotz, Eifersucht

Öffnungszeiten
Montag bis Freitag, nach Vereinbarung

Hausbesuche, Beratung im Beratungszentrum,
Telefonberatung, Online-Beratung

Das Angebot ist kostenlos, freiwillig und vertraulich

Judith Hübel, Tina Arduiser, Andrea Koch
Spitalstrasse 1, 7430 Thusis

Tel. 075 419 74 37 judith.huerbi@spitalthusis.ch
Tel. 075 419 74 30 tina.ardueser@spitalthusis.ch
ab 1.11.21 andrea.koch@spitalthusis.ch

www.spitalthusis.ch

KINDERKRIPPE PLUS SPRACHE St. Catharina, Cazis

Sprachliche Frühförderung für Kinder nicht deutscher Muttersprache im Alter von 2 bis 5 Jahren
Wir bereiten die Kinder mit dem erfolgreichen Förderprogramm «Lernpfad» ganzheitlich auf den Eintritt in den Kindergarten vor.

Sie werden spielerisch an die deutsche Sprache herangeführt. So verbessern sich die Chancen für eine gute Integration und eine erfolgreiche Schulkarriere.

Kurstage und Zeiten
Dienstag, Mittwoch, Donnerstag, Freitag von 09.15–15.40 Uhr
Gemeinsame Eltern-Kind-Lektion von 09.15–09.55 Uhr

Kosten
pro Semester CHF 300.–
(ohne Gemeindebeitrag CHF 750.–)

Seraina Buchli, Krippenleiterin
St. Martin 3, 7408 Cazis

Tel. 081 632 10 00
seraina.buchli@stcatharina.ch
www.stcatharina.ch



OFFENE VIAMALA Asylverein

Wir sind ein Familientreffpunkt.

Hier wird gespielt, geplaudert, gemalt und Kaffee getrunken.

Wir sind ein Begegnungsort für Mütter mit ihren Kindern, für Asylsuchende, Flüchtlinge und Schweizerinnen.

Öffnungszeiten
zweimal monatlich, donnerstags von 14.00–16.00 Uhr

Wir treffen uns im Jugendraum Glais 18, in der ehemaligen Landi an der Compognastrasse in Thusis.

Das Angebot ist kostenlos.
Eine Anmeldung ist nicht erforderlich.

Marlen Schmid Nyfeler
Oberfeldstr. 4, 7430 Thusis

Tel. 081 651 49 12
marlenschmid@mx.ch
www.offeneviamala.ch

ELKI-TURNEN

Tv Thusis

Turnen für Mutter oder Vater und Kind von 3–5 Jahren

Durch abwechslungsreiche Turnstunden wird die Freude an der Bewegung geweckt und gefördert. Den Kindern macht es grossen Spass mit der Mama/Papa oder auch Grosseltern, das Turnen zu entdecken. Sie sind ein Team, das gemeinsam wertvolle Erlebnisse sammelt.

Turnstunden
Donnerstag, 09.00–10.00 und 10.00–11.00 Uhr

Mehrzweckhalle Thusis, Schulanlage Dorf

Kosten
CHF 70.— pro Jahr

Sandra Luffler
Italienische Strasse 29, 7421 Summaprada

Tel. 081 253 3279
oder 079 466 48 20 morgens
sandra.luffler@bluewin.ch
www.tv-thusis.ch



KINDERBETREUUNG ZU HAUSE

KBH des SRK (Schweizerisches Rotes Kreuz)

Betreuungsangebot für Kinder bis 12 Jahren

Die Kinderbetreuerinnen des SRK Graubünden springen auf Anfrage ein, wenn Kinder krank sind oder Eltern eine schwierige Zeit durchmachen.

Kinderbetreuung zu Hause (KBH) kommt in folgenden Situationen zum Einsatz:

- Das Kind ist krank und die normale Betreuung steht nicht zur Verfügung
- Die Eltern oder die Betreuungsperson fallen kurzfristig aus
- Die Eltern sind überlastet

Einsatzzeiten nach Absprache
Telefonzeiten:

Mo–Fr 08.00–11.30/14.00–16.30 Uhr (Fr–16.00)

Die Kosten sind einkommensabhängig
CHF 10–40.— /pro Stunde,
plus CHF 30.— Auftragspauschale

SRK Graubünden
Steinbockstrasse 2, 7000 Chur

Tel. 081 258 45 84
info@srk-gr.ch
www.srk-gr.ch/kinderbetreuung



LALELU

Krabbelgruppe Thusis

In der Krabbelgruppe treffen sich Mütter und/oder Väter mit ihren Kindern von 0–3 Jahren zum Turnen und Spielen.

Wir treffen uns im Winterhalbjahr
jeweils am Mittwochmorgen von 09.30–10.30 Uhr in der
Mehrzweckhalle in Thusis

Das Angebot ist kostenlos.

Nathalie Tänz
7408 Cazis

krabbel@gmx.ch



DEUTSCH FÜR DIE SCHULE

Gemeinde Thusis

Beim Eintritt in den Kindergarten soll sich ein Kind auf Deutsch verständigen können. Verfügt ein Kind nicht über ausreichende Deutschkenntnisse, bietet die Gemeinde Thusis ein Programm zur frühen Sprachförderung an.

Eltern können mittels eines Fragebogens die Deutschkenntnisse ihres Kindes einschätzen, auch wenn sie selbst kein Deutsch sprechen. Er wird im Januar allen Eltern abgegeben, deren Kinder zweieinhalb Jahre vor dem Eintritt in den Kindergarten stehen.

Kurstage und Zeiten für die Kinder
einmal pro Woche entweder am Dienstag, Mittwoch, Donnerstag
oder Freitag von 09.15–15.40 Uhr

Treffen für die Eltern

Zudem erfahren die Eltern an 8 Elterntreffen, wie sie ihr Kind in seiner ganzheitlichen Entwicklung unterstützen und spielerisch fördern können. Davon werden zwei Treffen im Kindergarten mit einer Kindergärtnerin durchgeführt.

Programmleitung «Deutsch für die Schule»

Sabrina Leib
Schulstrasse 8, 7430 Thusis

Tel. 079 428 79 32
deutschschule@schule-thusis.ch

PING:PONG

Gemeinde Thusis

Spielend Brücken bauen – ping:pong ermöglicht Eltern und ihren 3- bis 6-jährigen Kindern einen guten Start in den Kindergarten.

Im Rahmen von acht Elterntreffen erfahren die teilnehmenden Eltern auf anregende Weise, wie sie ihr Kind altersgerecht unterstützen und spielerisch fördern können. Die Eltern lernen den Kindergarten und die Kindergartenlehrperson kennen und gegenseitiges Vertrauen kann aufgebaut werden. In der Elterngruppe findet zudem ein Austausch über altersspezifische Erziehungsthemen statt und die soziale Vernetzung zwischen den Eltern wird unterstützt.

Die 8 Treffen werden von einer lokalen Moderatorin geleitet. Die erste Stunde findet jeweils gemeinsam mit den Kindern statt. In der zweiten Stunde werden die Kinder betreut.

Das Angebot ist kostenlos und wird von der Gemeinde getragen.

Programmleitung «ping:pong»

Sabrina Leib
Schulstrasse 8, 7430 Thusis

Tel. 079 428 79 32
pingpong@thusis.ch

MASSNAHMEN BEI SEH- UND HÖRBEHINDERUNGEN

Heilpädagogischer Dienst Graubünden

- Auffälligkeiten
- Sehschädigung/ Hörbehinderung
 - Es liegt die medizinische Diagnose einer Sehschädigung/ Hörbehinderung vor

Angebote

- Abklärung
- Gezielte Förderung
- Beratung und Unterstützung im Umgang mit technischen Hilfsmitteln
- Beratung und Unterstützung des Kindes, der Erziehungsberechtigten und weiterer Fachleute

Therapie nach Absprache, nicht während der Schulferien

Kostenträger
Amt für Volksschule und Sport

Weiteres Angebot des HPD GR
PSYCHOMOTORIKTHERAPIE im Vorschulalter
(private Finanzierung)

Heilpädagogischer Dienst GR
Aquasanasstr. 12, 7000 Chur

Tel. 081 257 02 80 (Geschäftsstelle)
info@hpd-gr.ch
www.hpd-gr.ch



HEILPÄDAGOGISCHE FRÜHERZIEHUNG

Heilpädagogischer Dienst Graubünden

Auffälligkeiten

- Behinderungen
- Entwicklungsverzögerungen
- Entwicklungsgefährdungen
- Verhaltensauffälligkeiten

Angebot

- Differenzierte entwicklungspsychologische Abklärung
- Förderdiagnostik
- Förderung und Unterstützung der kindlichen Entwicklung
- Beratung bezüglich spezifischer Hilfsmittel/Methoden
- Interdisziplinäre Zusammenarbeit
- Koordination des Helfersystems
- Beratung und Unterstützung der Erziehungsberechtigten, der Fachpersonen
- Beratung bezüglich Einschulung

Therapie nach Absprache, nicht während der Schulferien

Kostenträger
Amt für Volksschule und Sport

Heilpädagogischer Dienst GR
Neudorfstr. 69, 7430 Thusis

Tel. 081 257 02 80 (Geschäftsstelle)
Tel. 081 651 56 58 (Regionalstelle Thusis)
info@hpd-gr.ch
www.hpd-gr.ch



LOGOPÄDIE IM VORSCHULBEREICH

Heilpädagogischer Dienst Graubünden

Auffälligkeiten

- Sprachverständnis
- Aussprache
- Wort- und Satzbildung, Grammatik, Wortschatz
- Kommunikation, Stottern, Sprechen verweigern
- Stimm

Angebote

- Wahrnehmungsfunktionen
- Mundmotorik, Speichelfluss
- Abklärung, Diagnose des sprachlichen Entwicklungsstandes des Kindes auf allen sprachlichen Ebenen
- Erstellen einer logopädischen Diagnose
- Durchführung logopädischer Therapie
- Beratung und Unterstützung der Eltern

Therapie nach Absprache, nicht während der Schulferien

Kostenträger
Amt für Volksschule und Sport

Heilpädagogischer Dienst GR
Neudorfstr. 69, 7430 Thusis

Tel. 081 257 02 80 (Geschäftsstelle)
Tel. 079 221 67 72 (Logopädie Region Viamala)
info@hpd-gr.ch
www.hpd-gr.ch



familien-netzwerk
VIAPALA

Alte und neue Organisation

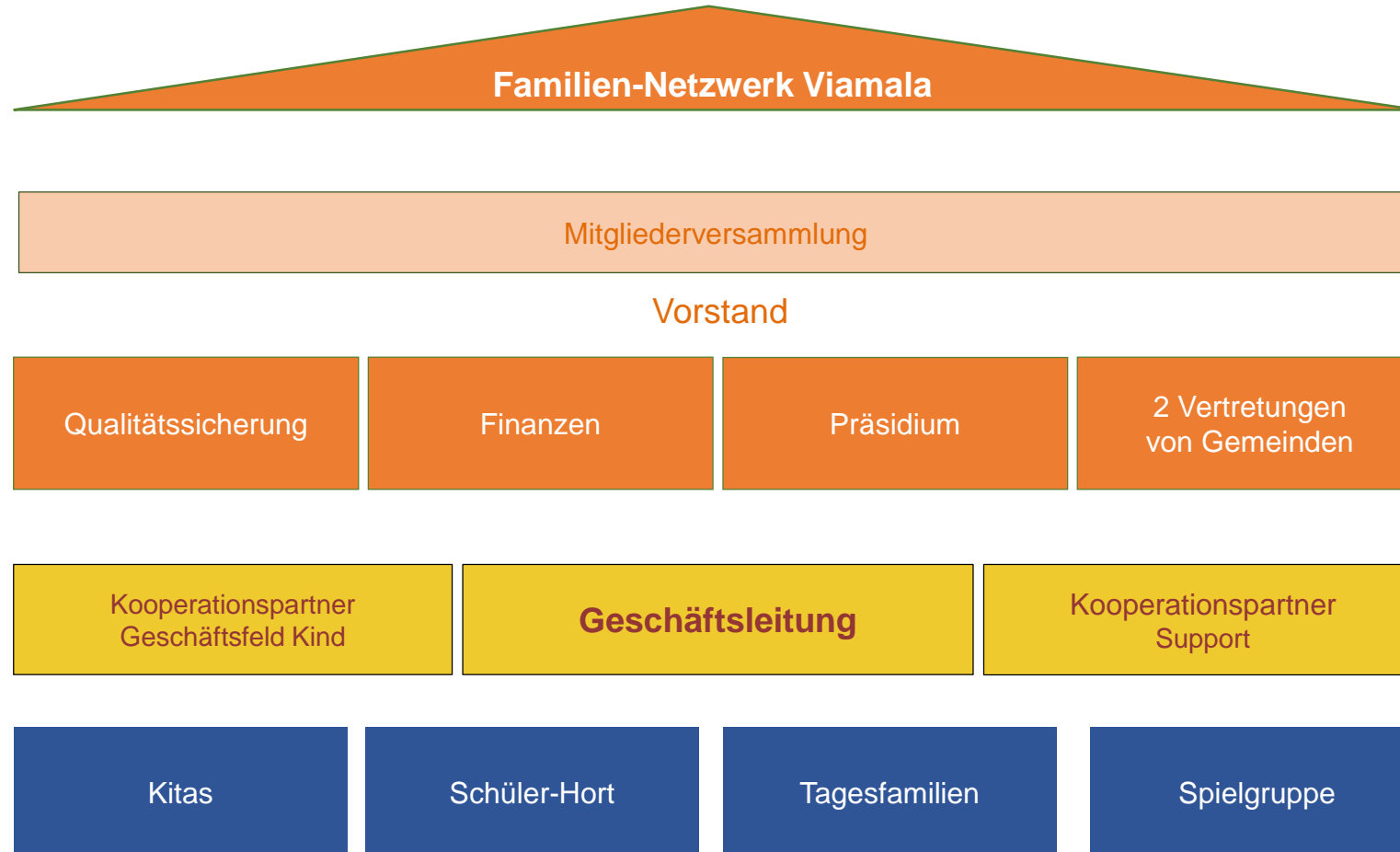


familien-netzwerk
VIAPALA



familien-netzwerk
VIAPIALA

Organigramm





Generelles zur neuen Organisation

- Lokal weiter dezentral, organisatorisch durch neue Organisation verwaltet
- Verwaltung der Angebote des Vereins zentral durch die Geschäftsleitung
- Führung der Administration durch die Geschäftsleitung oder die Services des Kooperationspartners
- Auflösung der bisherigen Vorstände und Bildung eines neuen Vorstandes
- Beibehaltung der bisherigen Anstellungsverhältnisse soweit möglich
- Einheitliche Kriterien und Ansätze für das Personal
- Reservation mit einheitlicher Software an zentraler Stelle, die zugleich die Fakturierung und das Mahnwesen übernimmt



Übersicht Betreuungsangebote

Die zukünftige Betreuung gliedert sich in 4 Bereiche:

- Kita (bisher Kinderkrippe Kitz) wie bisher
- Schülerhort (bisher Tagesstruktur Schule, und Hüeti Pinocchio)
- Spielgruppe wie bisher
- Tagesfamilien (im neuen Verein aufzubauen)

Die einzelnen Bereiche werden jeweils von einer Teamleitung geführt. Die Anforderungen an die einzelnen Teamleitungen sind entweder pädagogischer (Kitas, Spielgruppe) oder organisatorischer Art (Schülerhort, Tagesfamilien).



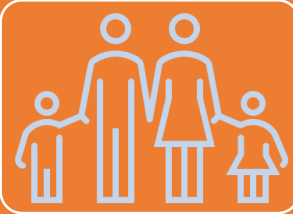
Voraussetzungen für einen zentralen Standort

- Optimale Abdeckung der Bedürfnisse aller Nutzer
- Gute Erreichbarkeit mit ÖV und zu Fuss
- Genügend Parkplätze in unmittelbarer Nähe
- Aussenanlagen mit kindergerechten Einrichtungen und genügender Grösse
- Raumbedarf der Innenräume nach Sollangaben des Kantons
- Zukunftsgerichtete Lösung mit Erweiterbarkeit zu einem Familienzentrum
- Berücksichtigung der vorhandenen, gemeindeeigenen Liegenschaften



Beispiel Berechnungsmodell

Finanzierung der Restkosten
nach Abzug der Elternbeiträge
(Anteil Eltern 60 - 70%)



Sockelbeitrag

- Erhebung nach Einwohnerzahl der Gemeinde
- Ergebnis abhängig von teilnehmenden Gemeinden



Platzbeitrag

- Mögliche Zuweisung der Plätze nach Kinderzahl
- Ergibt eine Plangrösse (Basis: Herkunft der Kinder)



Standortbeitrag

- Abgeltung Nähe der Infrastrukturen
- Zentrale und dezentrale Angebote



familien-netzwerk
VIAPALA

Herzlichen Dank für Ihre Aufmerksamkeit